



SISTEMA DE ALERTA TEMPRANA

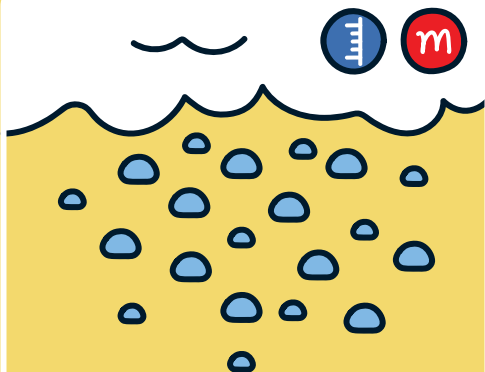
Sistema de  
Alerta Temprana  
de Medellín y  
el Valle de Aburrá

# Poker

Meteorológico



SISTEMA DE ALERTA TEMPRANA

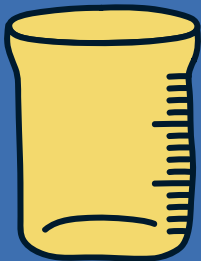


## Precipitación

Cualquier forma de agua (líquida o sólida) que cae desde la atmósfera por acción de la gravedad.



SISTEMA DE ALERTA TEMPRANA



**Pluviómetro**



SISTEMA DE ALERTA TEMPRANA



mm

**Milímetros**



SISTEMA DE ALERTA TEMPRANA

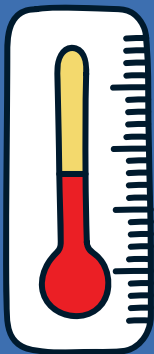


## Temperatura del aire

Cantidad de energía cinética molecular, en otras palabras, que tan rápido se mueven las moléculas en aire.



SISTEMA DE ALERTA TEMPRANA



# Termómetro



SISTEMA DE ALERTA TEMPRANA



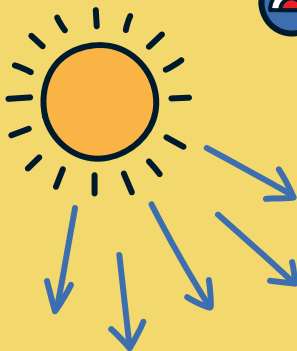
# °C

## Grados Centígrados



SISTEMA DE ALERTA TEMPRANA



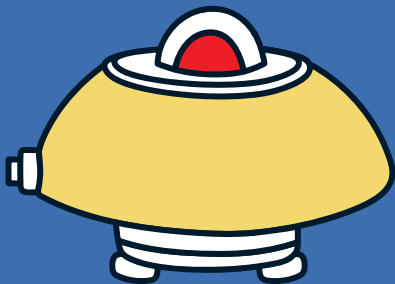


## Radiación Solar

Cantidad de radiación de onda corta emitida por el sol, generalmente se expresa por unidad de área.



SISTEMA DE ALERTA TEMPRANA



**Piranómetro**



SISTEMA DE ALERTA TEMPRANA



W/m<sup>2</sup>

**Vatio x  
metro cuadrado**



SISTEMA DE ALERTA TEMPRANA

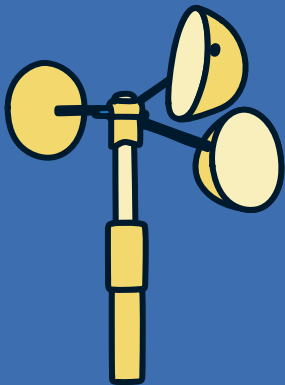


## Velocidad del viento

Rapidez con que se desplaza el viento.  
También se puede interpretar como la  
intensidad del viento.



SISTEMA DE ALERTA TEMPRANA



**Anemómetro**



SISTEMA DE ALERTA TEMPRANA

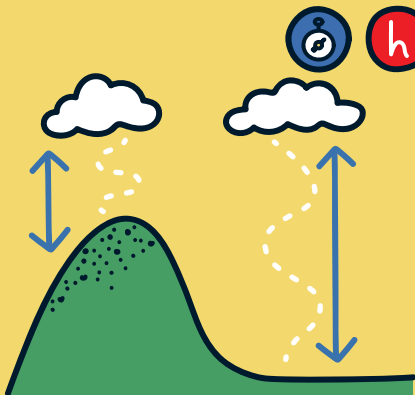


# Km/h

**Kilómetros x  
hora**



SISTEMA DE ALERTA TEMPRANA

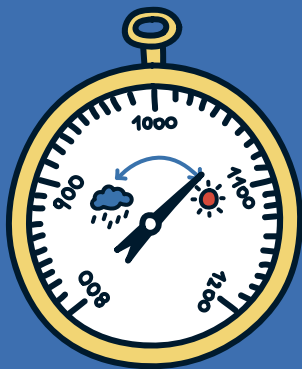


## Presión atmosférica

Fuerza (por unidad de área) que ejerce la atmosfera sobre la superficie terrestre.



SISTEMA DE ALERTA TEMPRANA



## Barómetro



SISTEMA DE ALERTA TEMPRANA



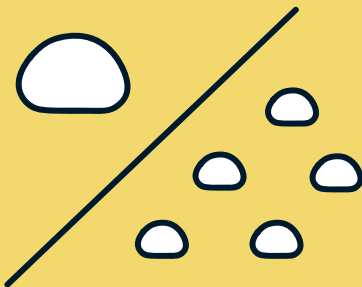


# hPa

**Hectopascal**



SISTEMA DE ALERTA TEMPRANA

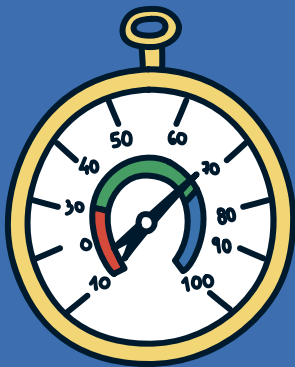


## Humedad relativa

Cantidad de vapor de agua contenido en el aire en relación a su capacidad máxima. Se suele expresar en porcentaje



SISTEMA DE ALERTA TEMPRANA



## Higrómetro



SISTEMA DE ALERTA TEMPRANA



**Porcentaje**



SISTEMA DE ALERTA TEMPRANA

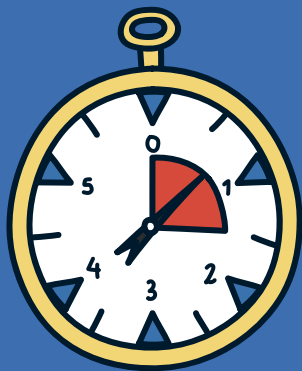


## Altitud

Metros en el eje vertical, desde el nivel del mar (punto de referencia) hasta la posición medida.



SISTEMA DE ALERTA TEMPRANA



**Altímetro**



SISTEMA DE ALERTA TEMPRANA

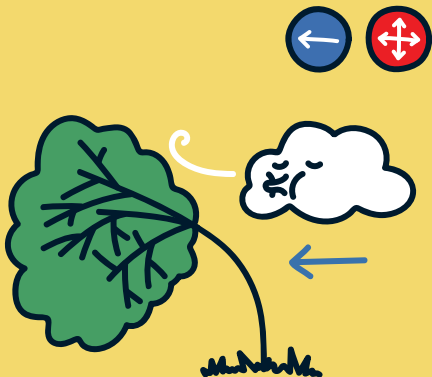


# msnm

**Metros sobre el  
nivel del mar**



SISTEMA DE ALERTA TEMPRANA



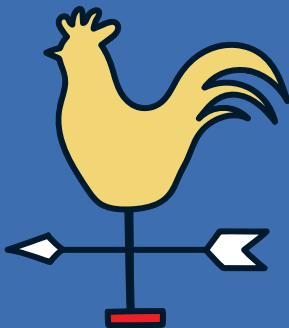
## Dirección del viento

Dirección cardinal desde donde proviene (por convención) el viento.



SISTEMA DE ALERTA TEMPRANA





**Veleta**



SISTEMA DE ALERTA TEMPRANA



**Puntos Cardinales**



SISTEMA DE ALERTA TEMPRANA