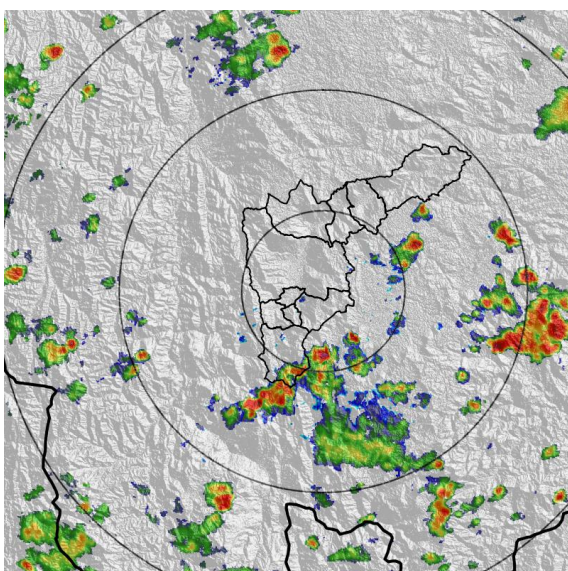




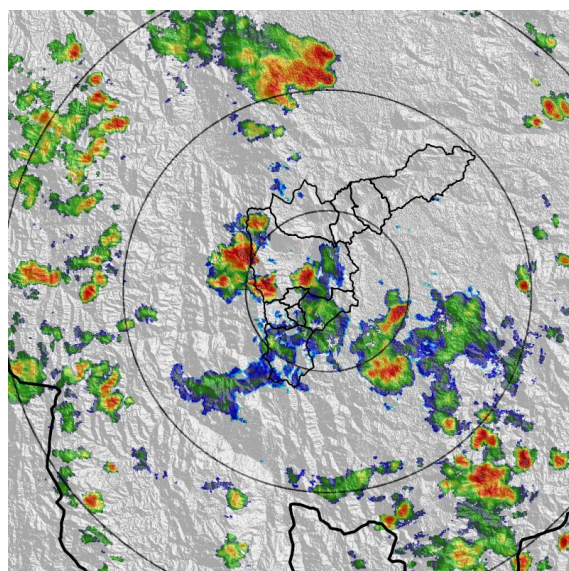
IMÁGENES DEL RADAR METEOROLÓGICO

FECHA: 2022-10-06

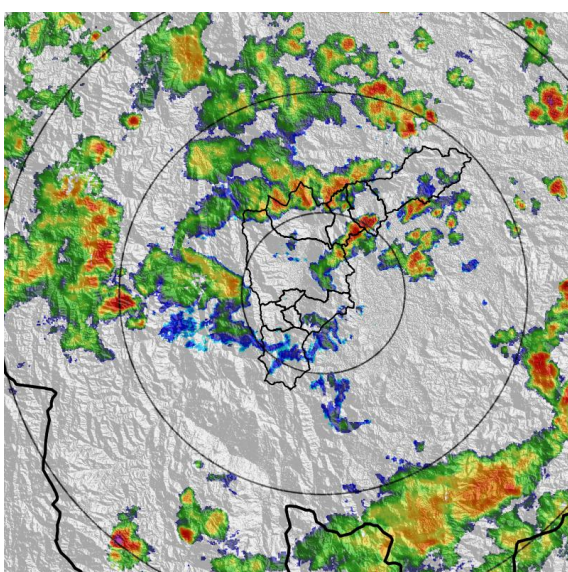
EVENTO N: 2718



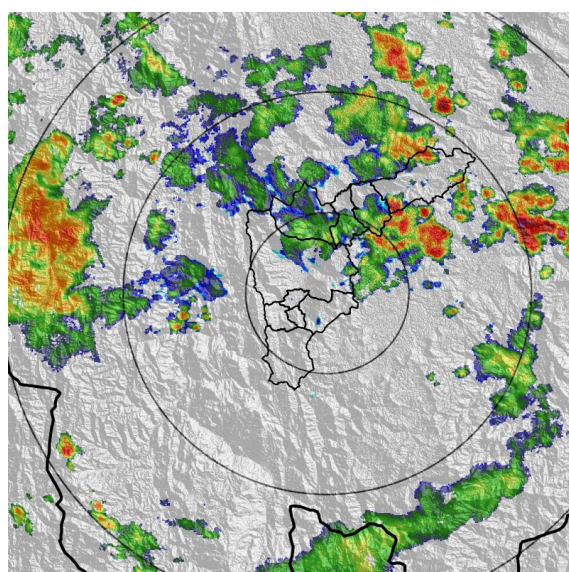
(a) 2022-10-06 12:53



(b) 2022-10-06 14:31



(c) 2022-10-06 16:21



(d) 2022-10-06 17:13

Teléfono: (604) 403 88 70 | Correo: contacto@siata.gov.co

Torre SIATA: Calle 50 # 71-147 | Sede Investigación y Desarrollo: Cra. 48a # 10 Sur -123, Medellín - Colombia

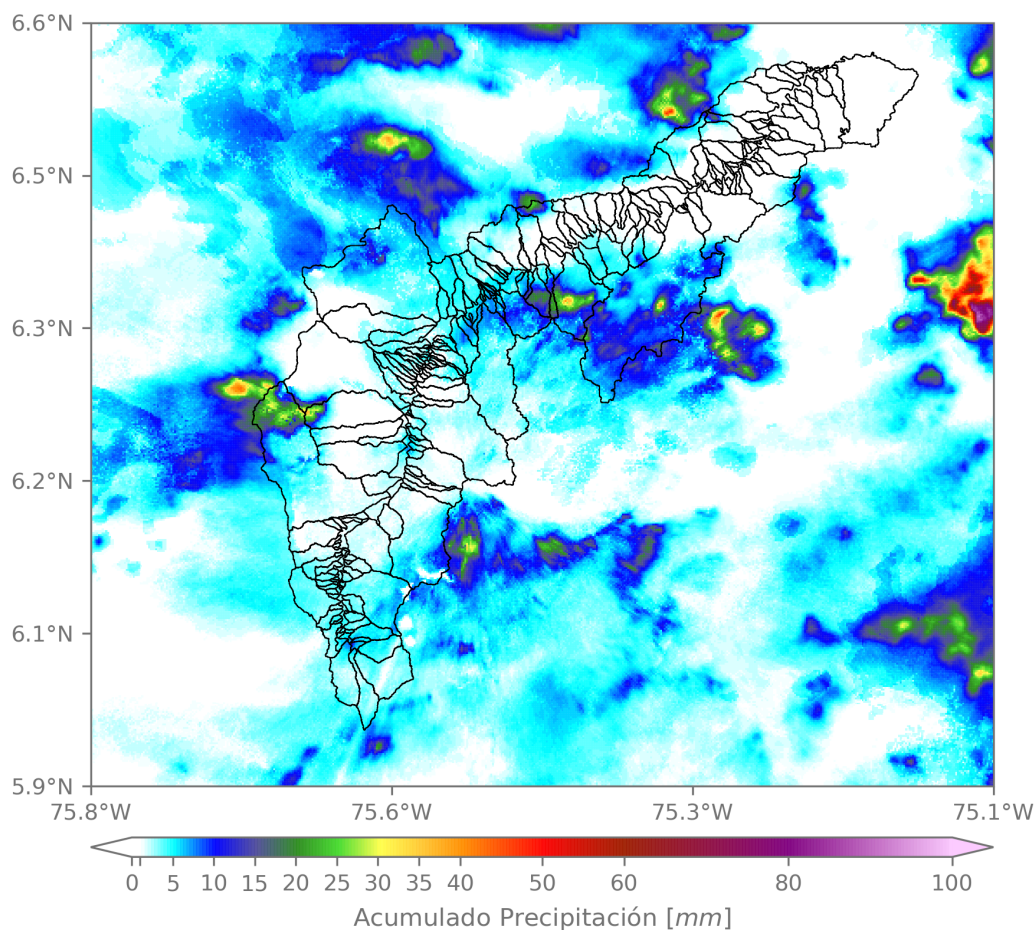


MAPA ACUMULADO

FECHA: 2022-10-06

EVENTO N: 2718

Los mayores acumulados se registraron en Girardota, sobre la cuenca de la Q. El Salado y Medellín, en la cuenca alta de la Q. Doña María, alcanzando valores máximos alrededor de los 35 mm.



(e) Mapa de acumulados de lluvia radar durante el evento

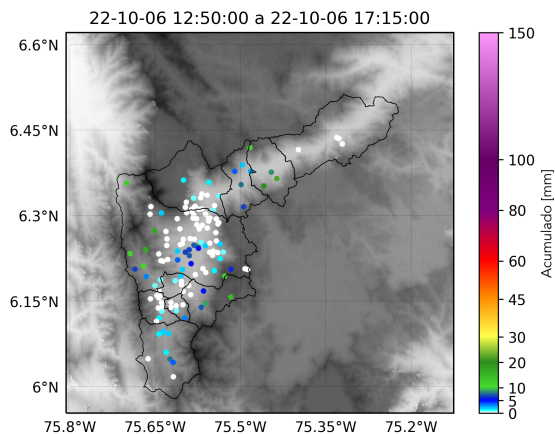
Teléfono: (604) 403 88 70 | Correo: contacto@siata.gov.co

Torre SIATA: Calle 50 # 71-147 | Sede Investigación y Desarrollo: Cra. 48a # 10 Sur -123, Medellín - Colombia

RESUMEN REDES DE MONITOREO

FECHA: 2022-10-06

EVENTO N: 2718



(f) Boletín Precipitación

Elaborado por: Juliana Benjumea - Yeniffer Córdoba  
 Área Operacional  
 Sistema de Alerta Temprana  
[www.siat.gov.co](http://www.siat.gov.co) / @siatamedellin  
 Teléfono: 4341987 - 4341993

Teléfono: (604) 403 88 70 | Correo: [contacto@siata.gov.co](mailto:contacto@siata.gov.co)

Torre SIATA: Calle 50 # 71-147 | Sede Investigación y Desarrollo: Cra. 48a # 10 Sur -123, Medellín - Colombia