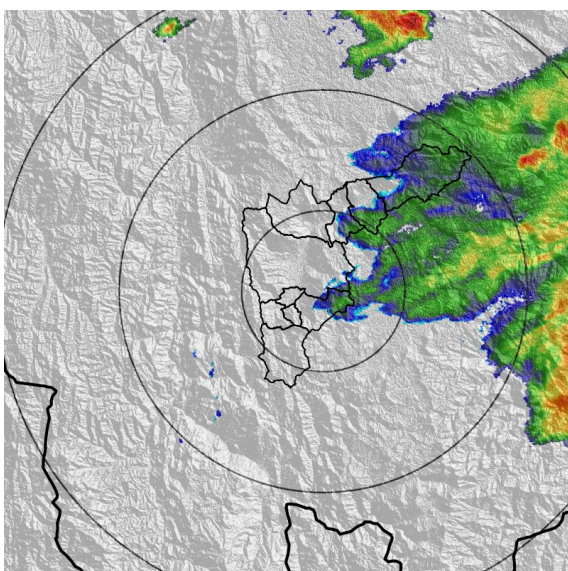


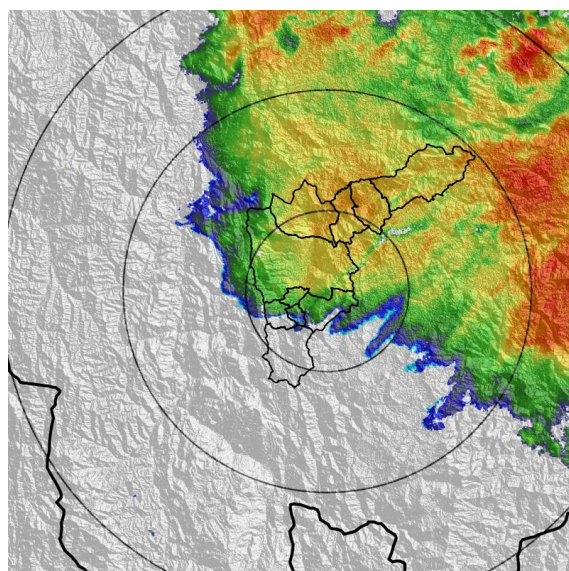
IMÁGENES DEL RADAR METEOROLÓGICO

FECHA: 2022-09-06

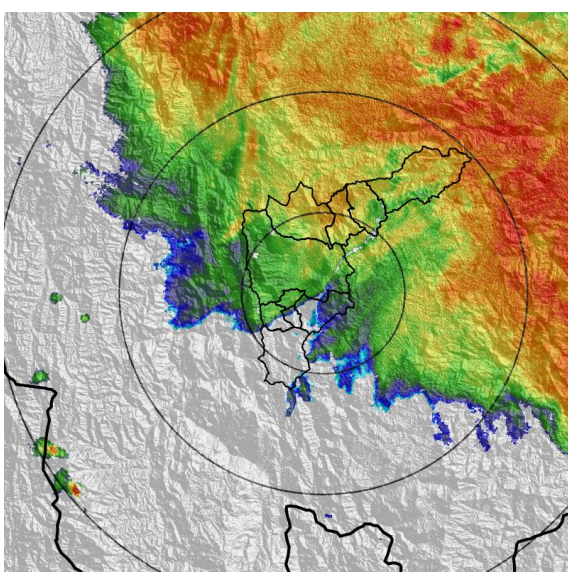
EVENTO N: 2680



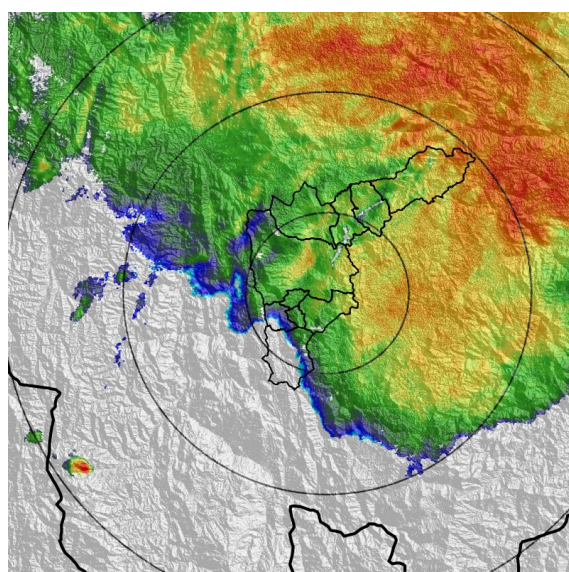
(a) 2022-09-06 02:11



(b) 2022-09-06 03:14



(c) 2022-09-06 04:06



(d) 2022-09-06 05:13

Teléfono: (604) 403 88 70 | Correo: contacto@siata.gov.co

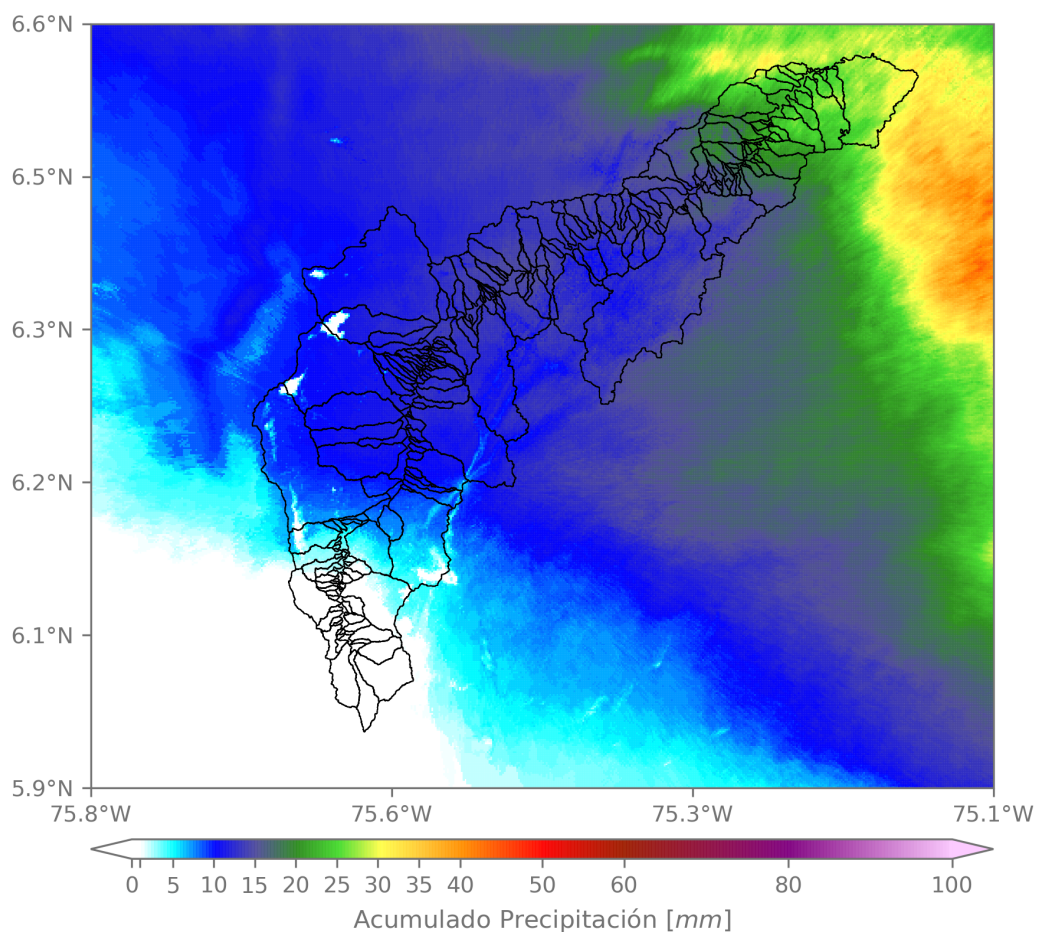
Torre SIATA: Calle 50 # 71-147 | Sede Investigación y Desarrollo: Cra. 48a # 10 Sur -123, Medellín - Colombia

MAPA ACUMULADO

FECHA: 2022-09-06

EVENTO N: 2680

Los mayores acumulados se registraron sobre las cuencas de las quebradas La Salada y Aguas Claras, en el municipio de Barbosa, con valores cercanos a 15 mm.



(e) Mapa de acumulados de lluvia radar durante el evento

Teléfono: (604) 403 88 70 | Correo: contacto@siata.gov.co

Torre SIATA: Calle 50 # 71-147 | Sede Investigación y Desarrollo: Cra. 48a # 10 Sur -123, Medellín - Colombia

MAPA DESCARGAS ELÉCTRICAS

FECHA: 2022-09-06

EVENTO N: 2680

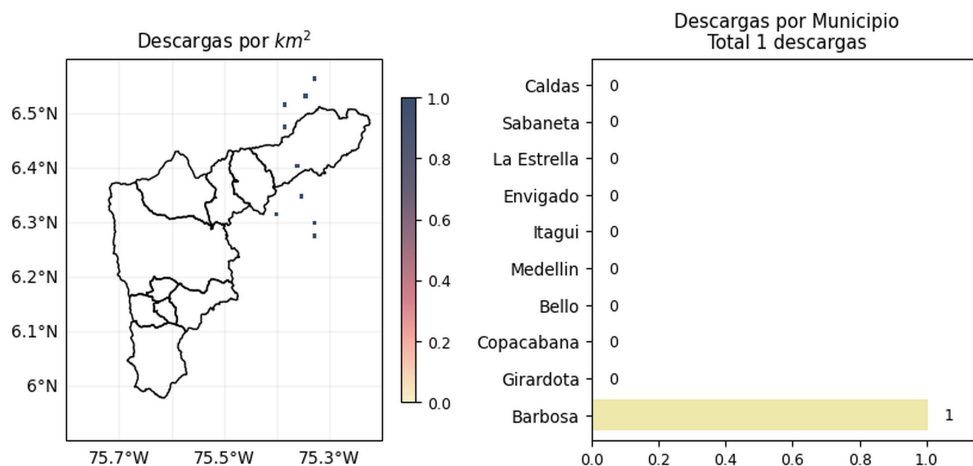
Se registró una descarga eléctrica sobre Barbosa.



Descargas Eléctricas

Información Satelital: Sensor GLM

Fecha y hora: 2022-09-06 02:05 a 2022-09-06 05:15



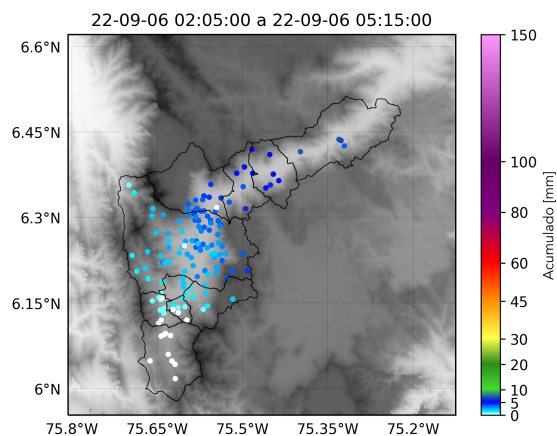

[@areametropol](https://twitter.com/areametropol) | www.metropol.gov.co
[@siatamedellin](https://twitter.com/siatamedellin) | www.siata.gov.co

(f) Mapa de descargas eléctricas durante el evento

RESUMEN REDES DE MONITOREO

FECHA: 2022-09-06

EVENTO N: 2680



(g) Boletín Precipitación

Elaborado por: Yeniffer Córdoba - Susana Velásquez
 Área Operacional
 Sistema de Alerta Temprana
www.siat.gov.co / @siatamedellin
 Teléfono: 4341987 - 4341993

Teléfono: (604) 403 88 70 | Correo: contacto@siata.gov.co

Torre SIATA: Calle 50 # 71-147 | Sede Investigación y Desarrollo: Cra. 48a # 10 Sur -123, Medellín - Colombia