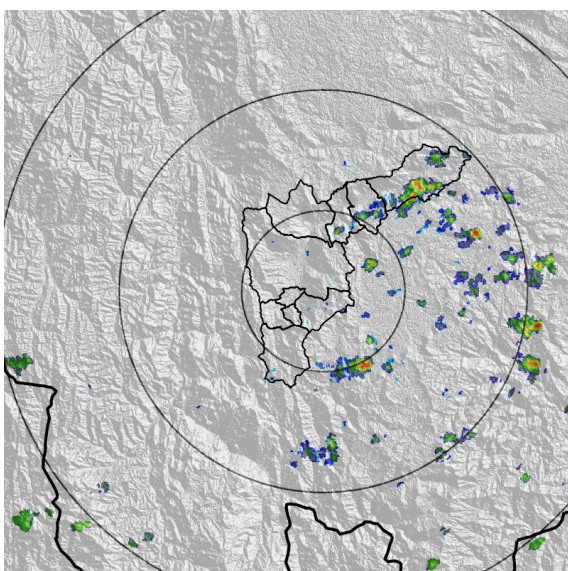


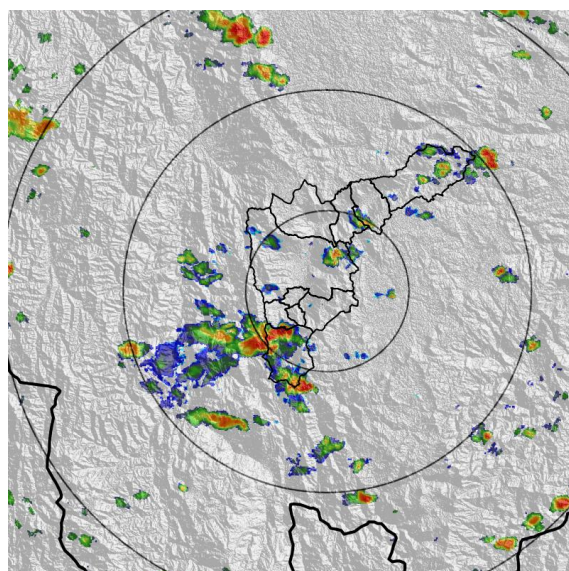
IMÁGENES DEL RADAR METEOROLÓGICO

FECHA: 2022-09-02

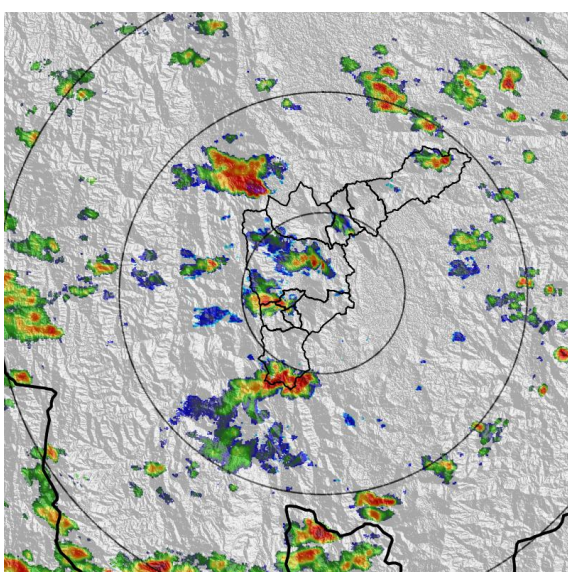
EVENTO N: 2675



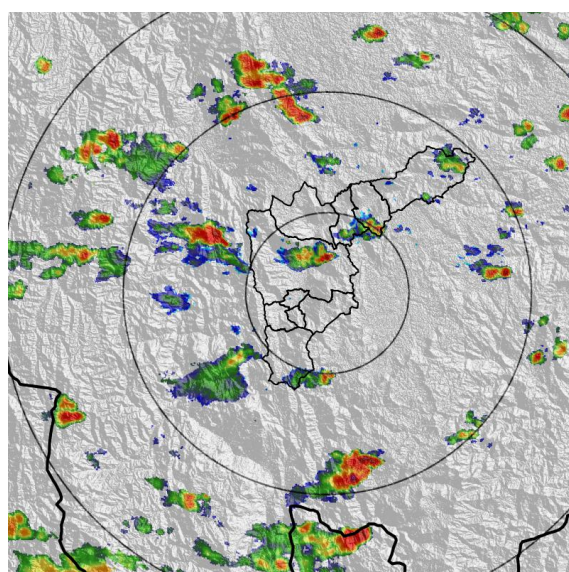
(a) 2022-09-02 11:06



(b) 2022-09-02 14:38



(c) 2022-09-02 16:12



(d) 2022-09-02 16:59

Teléfono: (604) 403 88 70 | Correo: contacto@siata.gov.co

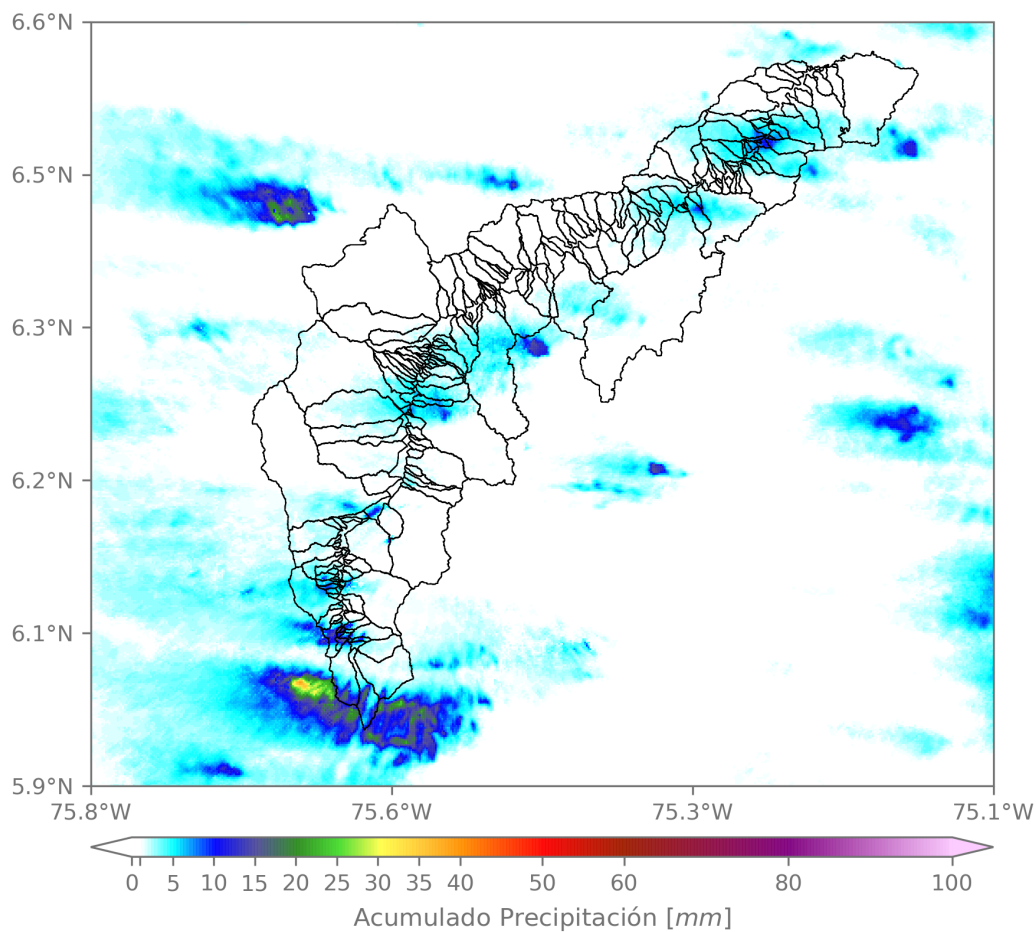
Torre SIATA: Calle 50 # 71-147 | Sede Investigación y Desarrollo: Cra. 48a # 10 Sur -123, Medellín - Colombia

MAPA ACUMULADO

FECHA: 2022-09-02

EVENTO N: 2675

El mayor acumulado se registró sobre la parte alta de la cuenca de Q. La Salada en Caldas con valores de alrededor de 20 mm.



(e) Mapa de acumulados de lluvia radar durante el evento

Teléfono: (604) 403 88 70 | Correo: contacto@siata.gov.co

Torre SIATA: Calle 50 # 71-147 | Sede Investigación y Desarrollo: Cra. 48a # 10 Sur -123, Medellín - Colombia

MAPA DESCARGAS ELÉCTRICAS

FECHA: 2022-09-02

EVENTO N: 2675

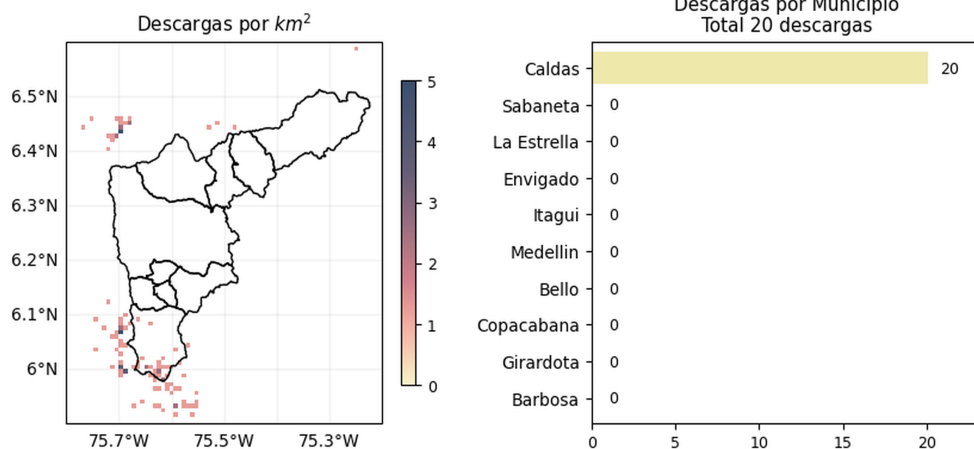
Se registraron 20 descargas, todas ellas sobre el municipio de Caldas.



Descargas Eléctricas

Información Satelital: Sensor GLM

Fecha y hora: 2022-09-02 10:50 a 2022-09-02 17:00



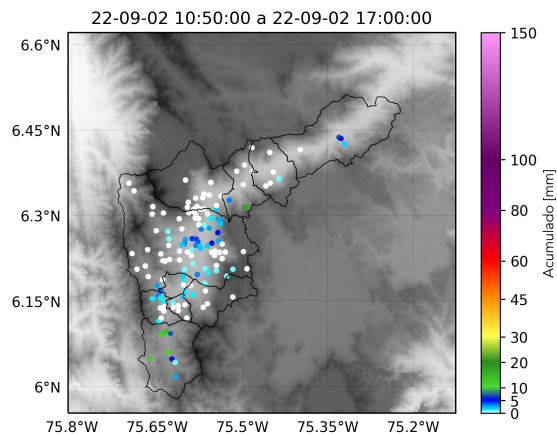

 @areametropol @siatamedellin |
 
 www.metropol.gov.co www.siata.gov.co

(f) Mapa de descargas eléctricas durante el evento

RESUMEN REDES DE MONITOREO

FECHA: 2022-09-02

EVENTO N: 2675



(g) Boletín Precipitación

Elaborado por: Mónica Álvarez - Yeniffer Córdoba
 Área Operacional
 Sistema de Alerta Temprana
www.siat.gov.co / @siatamedellin
 Teléfono: 4341987 - 4341993

Teléfono: (604) 403 88 70 | Correo: contacto@siata.gov.co

Torre SIATA: Calle 50 # 71-147 | Sede Investigación y Desarrollo: Cra. 48a # 10 Sur -123, Medellín - Colombia