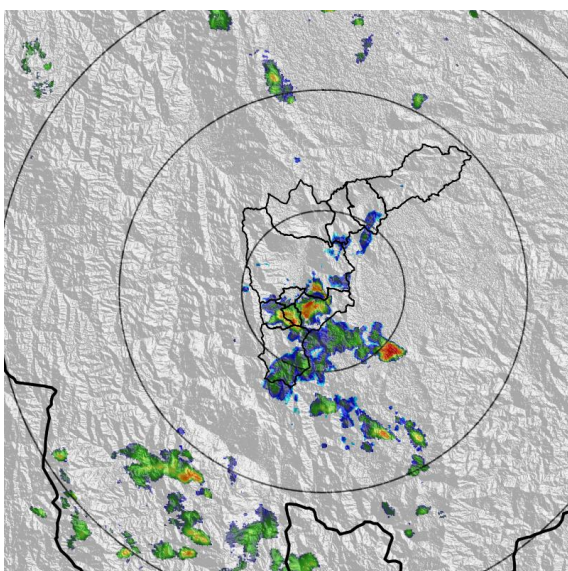


REGISTRO DE EVENTOS DE PRECIPITACIÓN				
FECHA: 2022-07-28			EVENTO N: 2639	
Caracterización de los eventos		Estaciones que registraron el evento		
Fecha inicio: 2022-07-28	Hora inicio: 12:20:00	Nº	Nombre de la estación	Acumulado (mm)
Fecha fin: 2022-07-28	Hora fin: 17:00:00	189	Q. La Sanin - Pluviometro	10.16
Duración evento	4 horas 40 min	578	Santa Elena Radar - Pluviometro	9.91
Mayor intensidad de lluvia		234	I.E Manuel Jose Caicedo - Pluviometro	5.59
Magnitud	45.72 mm/hora Hora: 12:58:00			
Estación	578. Santa Elena Radar - Pluviometro			
Municipio	Medellin			
Mayor registro de lluvia acumulada				
Magnitud	10.16 mm			
Estación	189. Q. La Sanin - Pluviometro			
Municipio	Medellin			
Descripción del evento de precipitación				
<p>El evento se caracterizó por el ingreso de lluvias de moderadas a altas intensidades provenientes del oriente antioqueño sobre el sur del Valle. Éstas continuaron su desplazamiento en dirección noroccidental cubriendo gran parte del municipio de Medellín, mientras que otro sistema ingresaba nuevamente al sur con intensidades bajas a moderadas. Posteriormente, las lluvias se disiparon sobre casi toda la jurisdicción y luego se presentaron sobre Barbosa con altas intensidades. Actualmente, se presentan en moderadas intensidades sobre la zona y un nuevo sistema ingresó sobre Envigado con altas intensidades.</p>				

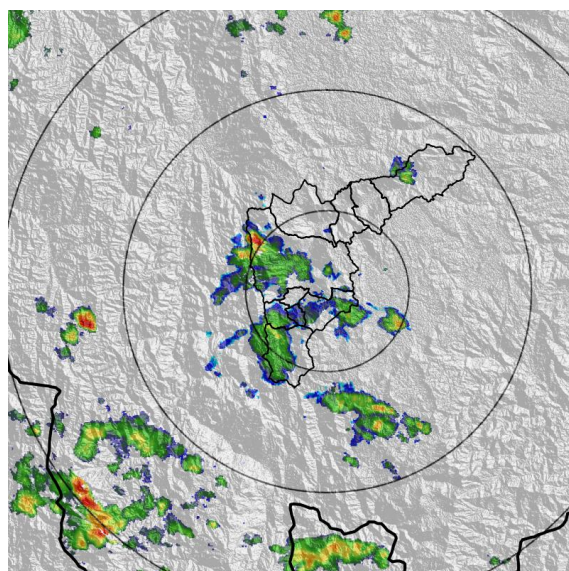
IMÁGENES DEL RADAR METEOROLÓGICO

FECHA: 2022-07-28

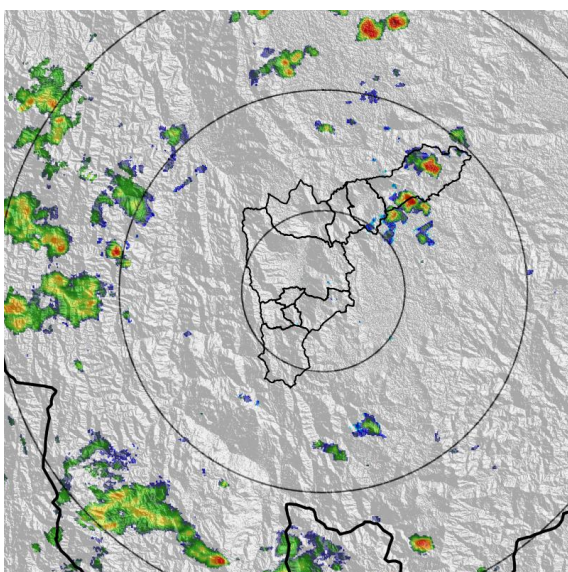
EVENTO N: 2639



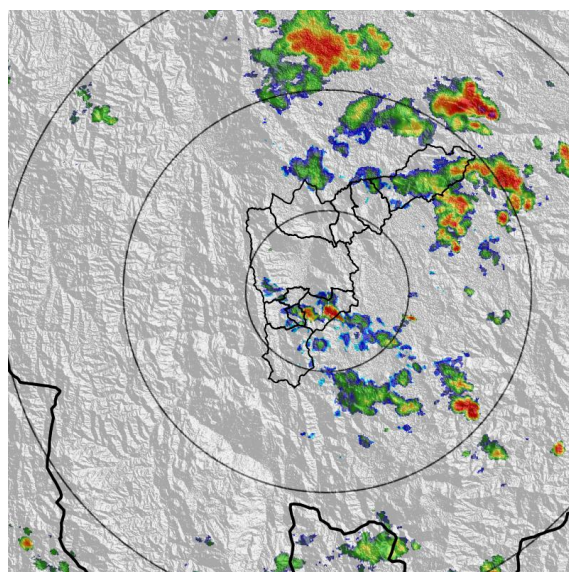
(a) 2022-07-28 12:44



(b) 2022-07-28 13:26



(c) 2022-07-28 15:05



(d) 2022-07-28 16:59

Teléfono: (604) 403 88 70 | Correo: contacto@siata.gov.co

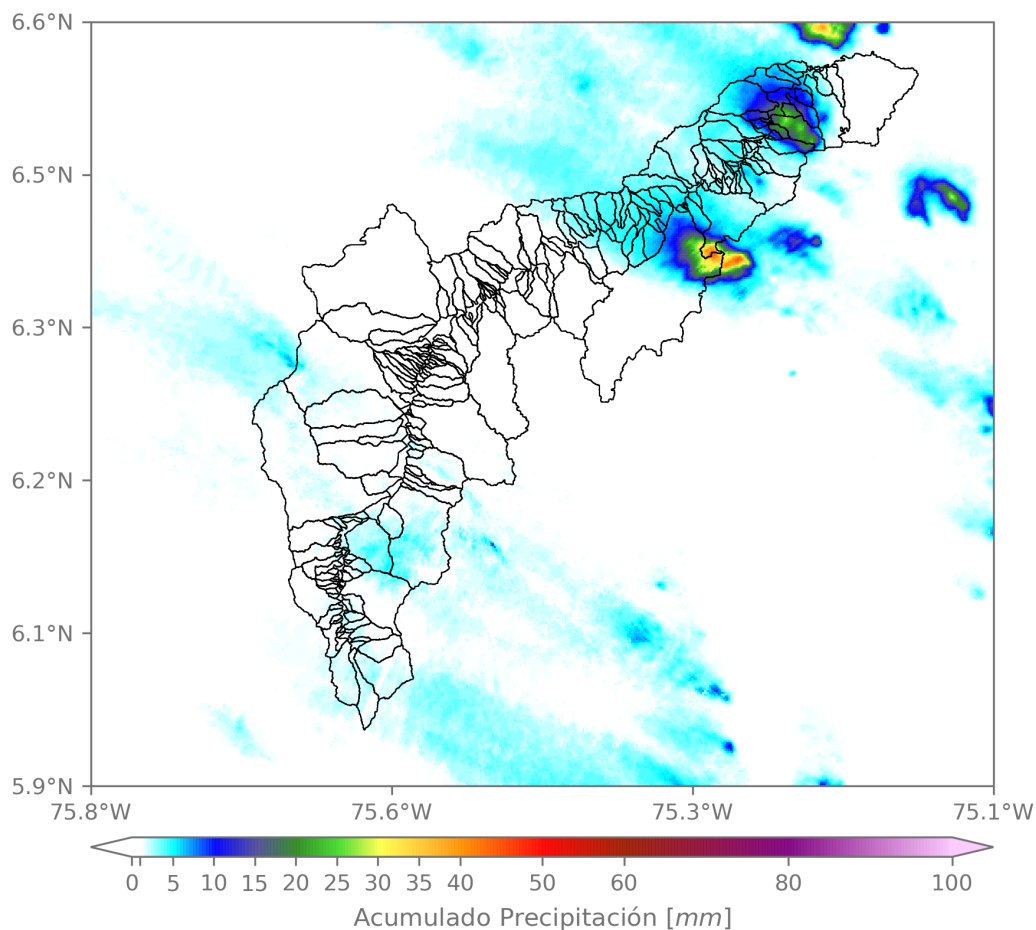
Torre SIATA: Calle 50 # 71-147 | Sede Investigación y Desarrollo: Cra. 48a # 10 Sur -123, Medellín - Colombia

MAPA ACUMULADO

FECHA: 2022-07-28

EVENTO N: 2639

Los mayores acumulados se registraron sobre las cuencas de Q. Llano Chiquito y Q. Ovejas en Barbosa con valores de hasta 30 mm aproximadamente.



(e) Mapa de acumulados de lluvia radar durante el evento

Teléfono: (604) 403 88 70 | Correo: contacto@siata.gov.co

Torre SIATA: Calle 50 # 71-147 | Sede Investigación y Desarrollo: Cra. 48a # 10 Sur -123, Medellín - Colombia

MAPA DESCARGAS ELÉCTRICAS

FECHA: 2022-07-28

EVENTO N: 2639

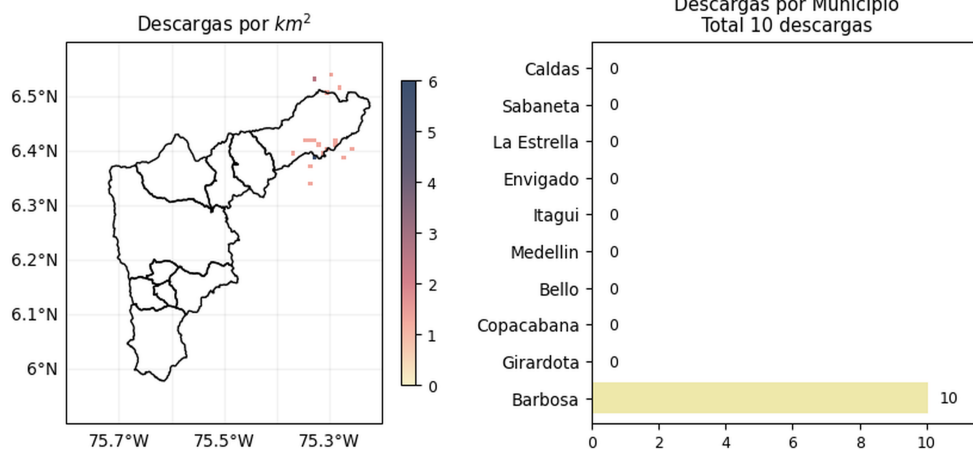
Se registraron 10 descargas eléctricas, todas correspondientes a Barbosa.




Descargas Eléctricas

Información Satelital: Sensor GLM

Fecha y hora: 2022-07-28 12:20 a 2022-07-28 17:00




 @areametropol
 @siatamedellin

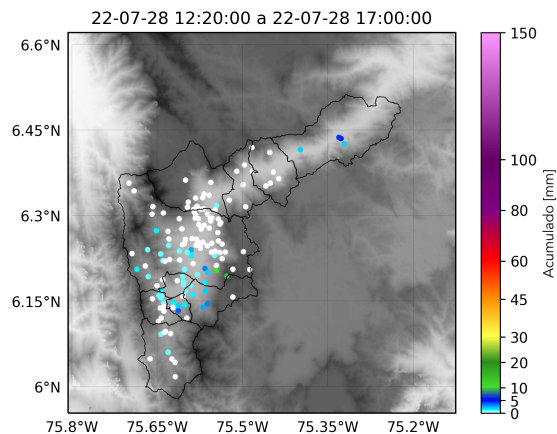

www.metropol.gov.co
www.siata.gov.co

(f) Mapa de descargas eléctricas durante el evento

RESUMEN REDES DE MONITOREO

FECHA: 2022-07-28

EVENTO N: 2639



(g) Boletín Precipitación

Elaborado por: Herney Sánchez - Susana Velásquez
 Área Operacional
 Sistema de Alerta Temprana
www.siat.gov.co / @siatamedellin
 Teléfono: 4341987 - 4341993

Teléfono: (604) 403 88 70 | Correo: contacto@siata.gov.co

Torre SIATA: Calle 50 # 71-147 | Sede Investigación y Desarrollo: Cra. 48a # 10 Sur -123, Medellín - Colombia