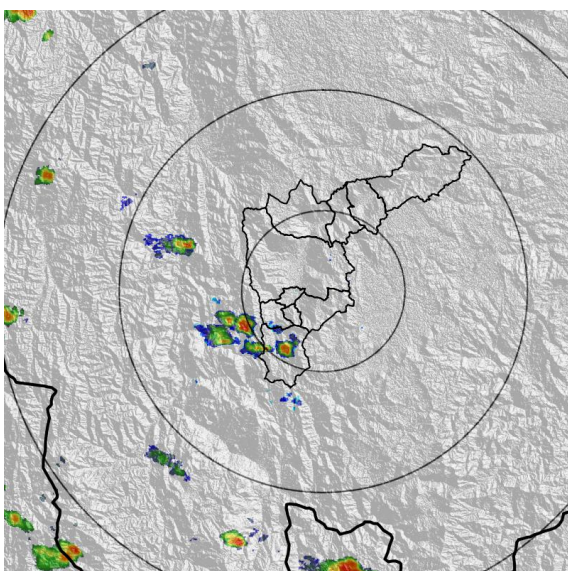


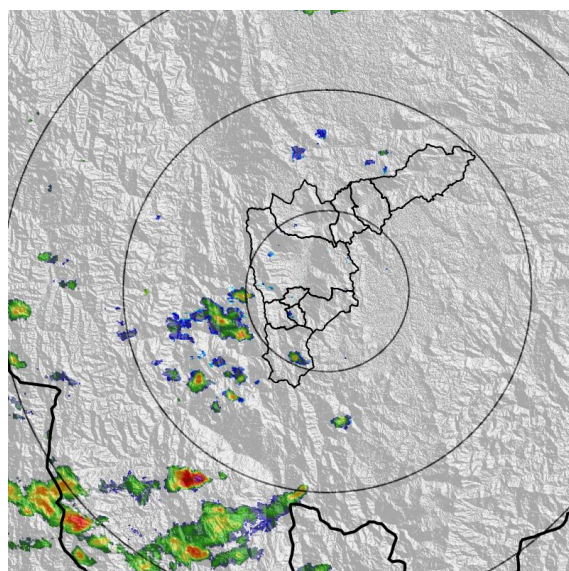
IMÁGENES DEL RADAR METEOROLÓGICO

FECHA: 2022-07-21

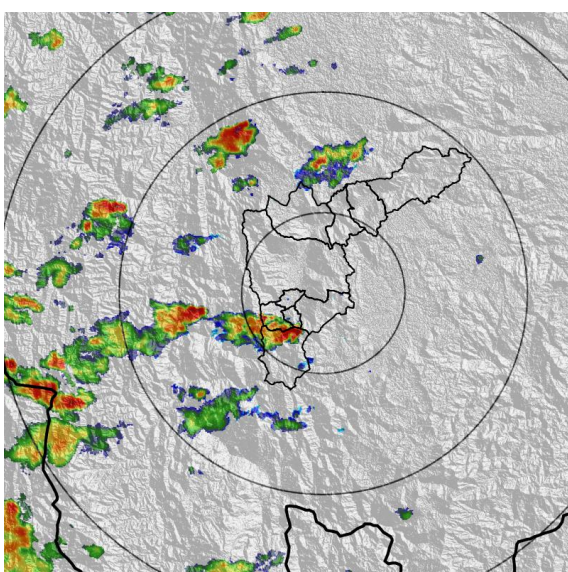
EVENTO N: 2628



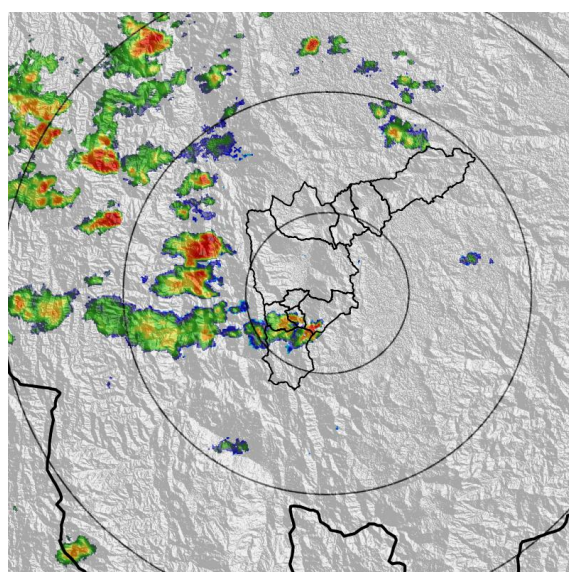
(a) 2022-07-21 13:40



(b) 2022-07-21 14:53



(c) 2022-07-21 16:06



(d) 2022-07-21 17:03

Teléfono: (604) 403 88 70 | Correo: contacto@siata.gov.co

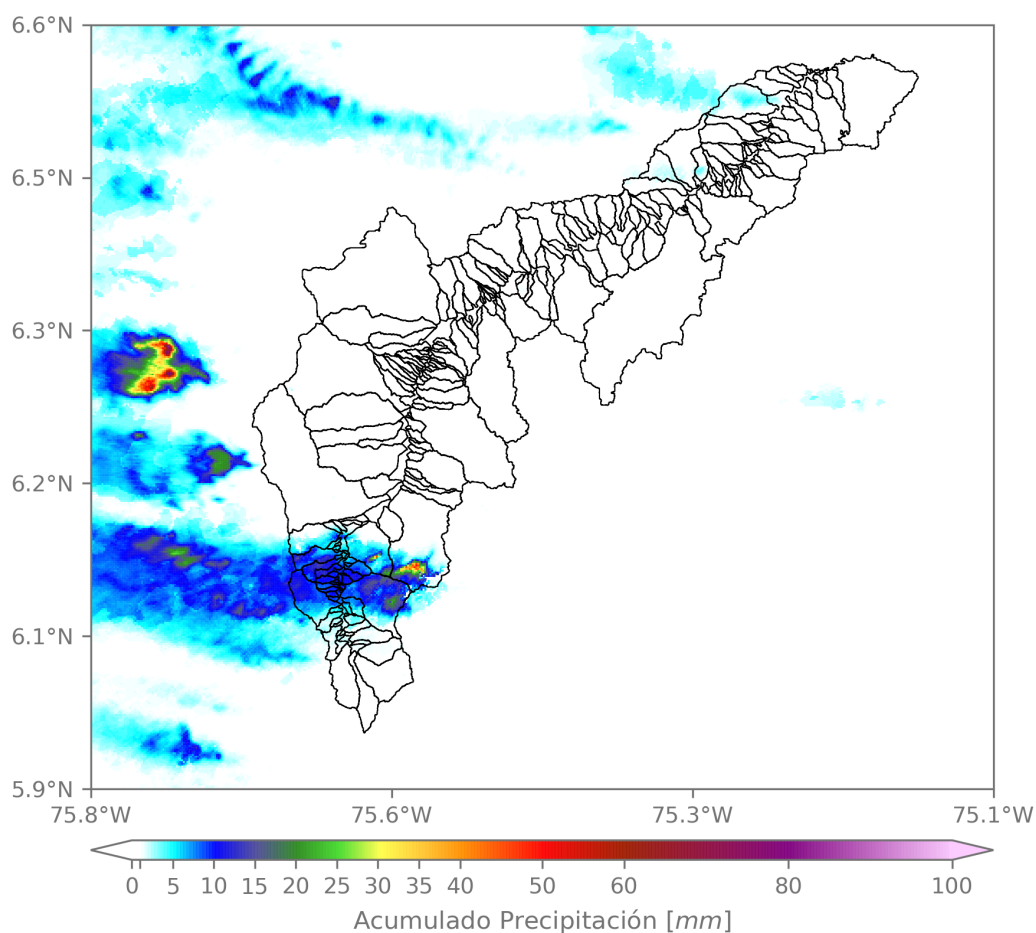
Torre SIATA: Calle 50 # 71-147 | Sede Investigación y Desarrollo: Cra. 48a # 10 Sur -123, Medellín - Colombia

MAPA ACUMULADO

FECHA: 2022-07-21

EVENTO N: 2628

Los mayores acumulados se registraron sobre la cuenca de Q. La Ayurá, en Envigado con valores alrededor de 30 mm.



(e) Mapa de acumulados de lluvia radar durante el evento

Teléfono: (604) 403 88 70 | Correo: contacto@siata.gov.co

Torre SIATA: Calle 50 # 71-147 | Sede Investigación y Desarrollo: Cra. 48a # 10 Sur -123, Medellín - Colombia

MAPA DESCARGAS ELÉCTRICAS

FECHA: 2022-07-21

EVENTO N: 2628

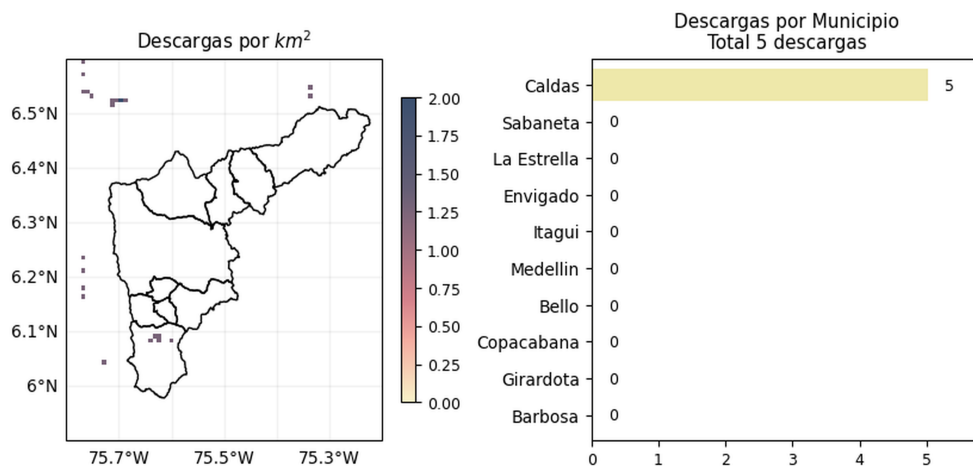
Se registraron un total de 5 descargas correspondientes al municipio de Caldas.



Descargas Eléctricas

Información Satelital: Sensor GLM

Fecha y hora: 2022-07-21 13:25 a 2022-07-21 17:10



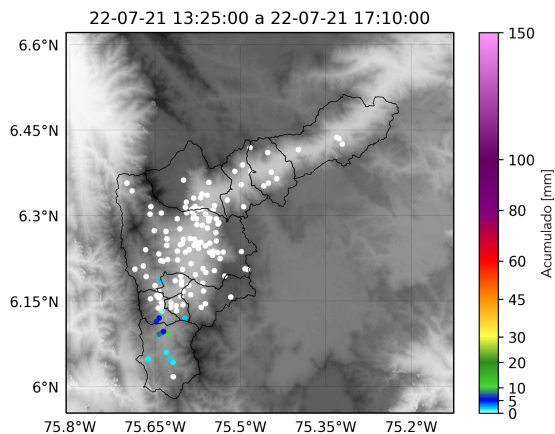

 @areametropol @siatamedellin |
 
 www.metropol.gov.co www.siata.gov.co

(f) Mapa de descargas eléctricas durante el evento

RESUMEN REDES DE MONITOREO

FECHA: 2022-07-21

EVENTO N: 2628



(g) Boletín Precipitación

Elaborado por: Alejandra Carmona - Susana Velásquez
 Área Operacional
 Sistema de Alerta Temprana
www.siat.gov.co / @siatamedellin
 Teléfono: 4341987 - 4341993

Teléfono: (604) 403 88 70 | Correo: contacto@siata.gov.co

Torre SIATA: Calle 50 # 71-147 | Sede Investigación y Desarrollo: Cra. 48a # 10 Sur -123, Medellín - Colombia