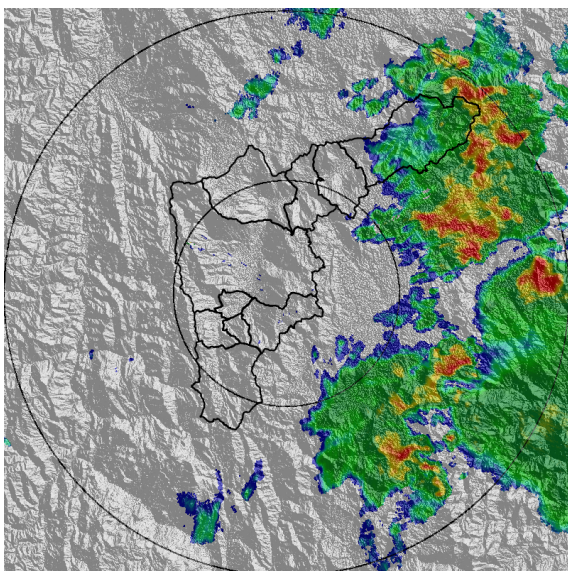




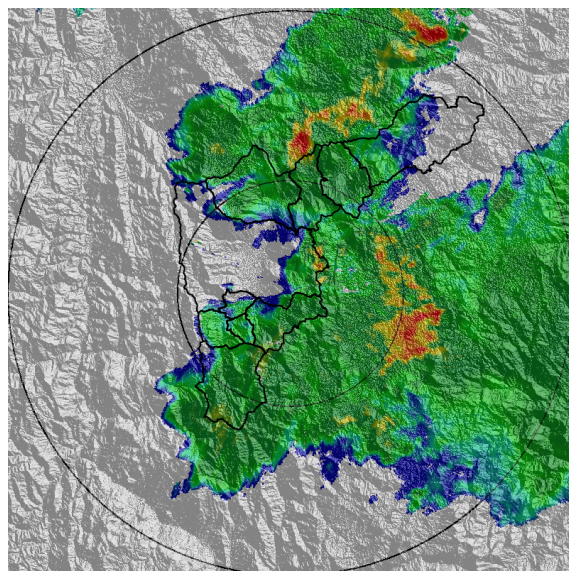
IMÁGENES DEL RADAR METEOROLÓGICO

FECHA: 2022-07-10

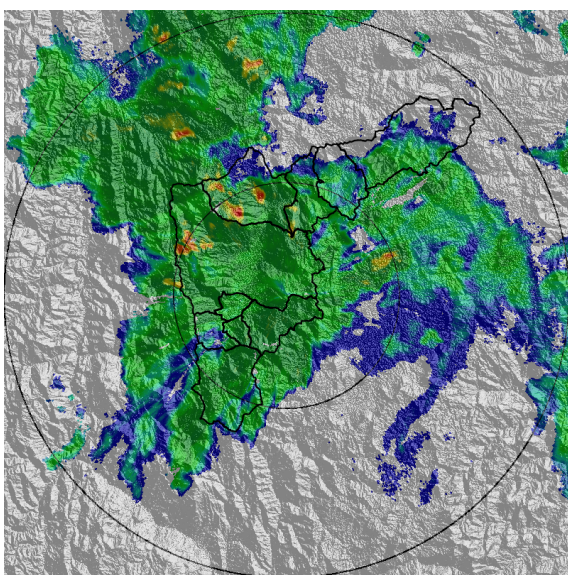
EVENTO N: 2615



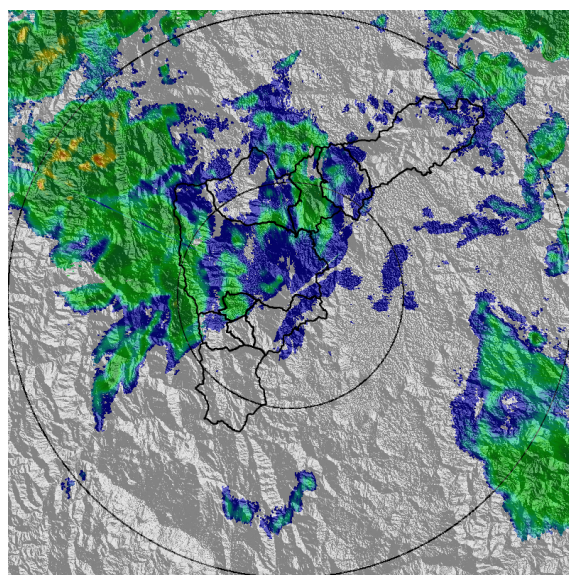
(a) 2022-07-10 00:36



(b) 2022-07-10 01:28



(c) 2022-07-10 02:10



(d) 2022-07-10 03:02

Teléfono: (604) 403 88 70 | Correo: contacto@siata.gov.co

Torre SIATA: Calle 50 # 71-147 | Sede Investigación y Desarrollo: Cra. 48a # 10 Sur -123, Medellín - Colombia

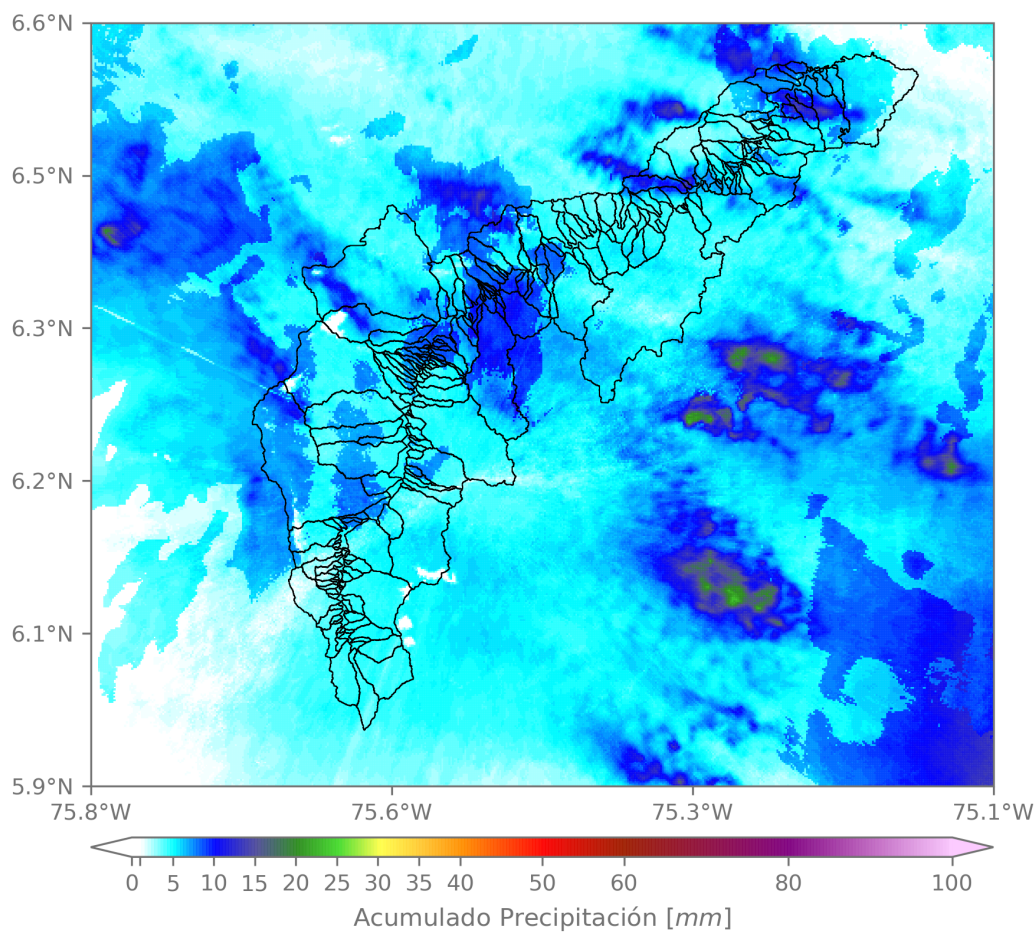


MAPA ACUMULADO

FECHA: 2022-07-10

EVENTO N: 2615

Los mayores acumulados se registraron sobre las cuencas de las quebradas La Chuscal, en Copacabana, y El Cestillal, en Barbosa.



(e) Mapa de acumulados de lluvia radar durante el evento

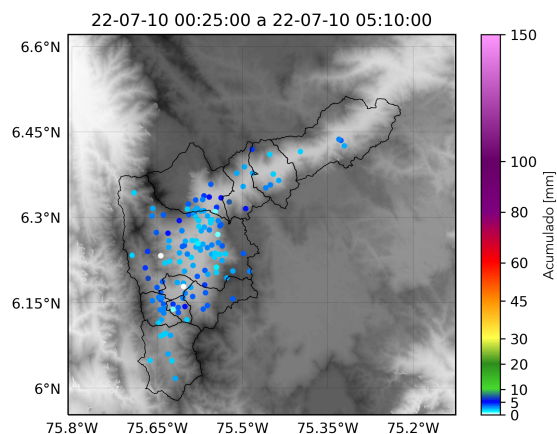
Teléfono: (604) 403 88 70 | Correo: contacto@siata.gov.co

Torre SIATA: Calle 50 # 71-147 | Sede Investigación y Desarrollo: Cra. 48a # 10 Sur -123, Medellín - Colombia

RESUMEN REDES DE MONITOREO

FECHA: 2022-07-10

EVENTO N: 2615



(f) Boletín Precipitación

Elaborado por: Estefanía López - Susana Velásquez  
 Área Operacional  
 Sistema de Alerta Temprana  
[www.siat.gov.co](http://www.siat.gov.co) / @siatamedellin  
 Teléfono: 4341987 - 4341993

Teléfono: (604) 403 88 70 | Correo: [contacto@siata.gov.co](mailto:contacto@siata.gov.co)

Torre SIATA: Calle 50 # 71-147 | Sede Investigación y Desarrollo: Cra. 48a # 10 Sur -123, Medellín - Colombia