

SISTEMA DE ALERTA TEMPRANA DE MEDELLÍN Y EL VALLE DE ABURRÁ

Proyecto del Área Metropolitana del Valle de Aburrá

1

REGISTRO DE EVENTOS DE PRECIPITACIÓN				
FECHA: 2022-03-24			EVENTO N: 2503	
Caracterización de los eventos		Estaciones que registraron el evento		
Fecha inicio: 2022-03-24	Hora inicio: 13:35:00	N°	Nombre de la estación	Acumulado (mm)
Fecha fin: 2022-03-24	Hora fin: 17:15:00	433	Salada Parte Alta - Pluviografica	38.1
Duración evento	3 horas 40 min	253	Parque 3 Aguas - Pluvio	20.83
Mayor intensidad de lluvia		515	La Valeria - Caldas	20.32
Magnitud	121.92 mm/hora Hora: 16:29:00	432	Andalucía Caldas - Pluviografica	18.8
Estación	29. Escuela Marina Orth	29	Escuela Marina Orth	16.76
Municipio	Medellin	18	Escuela El Salado	15.24
Mayor registro de lluvia acumulada		57	Escuela la Clara	14.73
Magnitud	38.1 mm	25	Escuela Rural Astilleros	10.16
Estación	433. Salada Parte Alta - Pluviografica	548	El Plebiscito - Pluviometro	9.4
Municipio	Caldas	53	Colegio Eduardo Santos	9.4
Descripción del evento de precipitación		58	Escuela Luis Javier Garcia Isaza	9.14
<p>El evento inició a las 13:00 con la formación de un núcleo de precipitaciones de alta intensidad sobre La Estrella que, en su desplazamiento hacia al noroccidente, salió de la jurisdicción del Valle alrededor de las 14:00. Posteriormente, ingresó un sistema asociado a precipitaciones por el costado suroriental del Valle, generando lluvias de alta intensidad en Caldas y de moderadas intensidades en los demás municipios del sur. Alrededor de las 15:00 se intensifican las lluvias en Envigado y Sabaneta. Luego, en su movimiento en dirección noroccidente, las lluvias se extienden sobre los municipios de Itagüi, La Estrella y el Suroccidente de Medellín. Alrededor de las 16:00, se dispersan las lluvias en el sur mientras que se forma un núcleo de lluvias de alta intensidad sobre las comunas San Javier, La América y el corregimiento Altavista, que posteriormente, cubrió el corregimiento San Antonio de Prado, donde persisten las lluvias hasta el momento.</p>		383	Salinas Caldas - Pluviografica	8.89
		17	Escuela El Corazon	8.64
		481	Hospital La Estrella - Pluviografica	7.87
		43	Escuela Rural Quebrada Larga	7.87
		230	Alcaldía La Estrella - Pluvio	6.86
		171	Escombrera Mocatan - Pluvio	6.86
		36	Colegio Concejo de Itagui	5.33

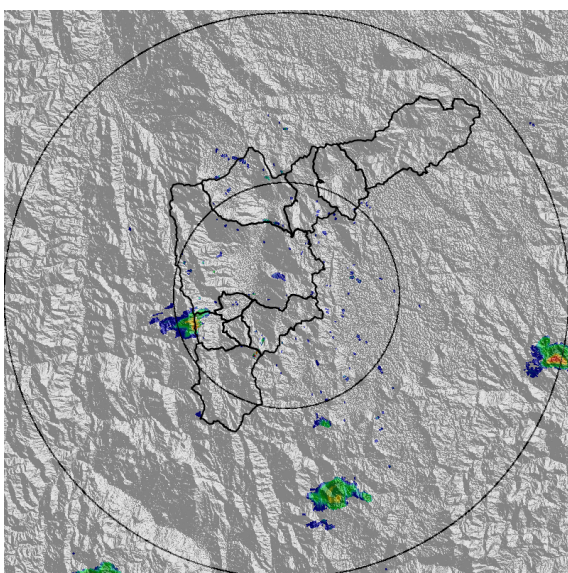
Teléfono: (604) 403 88 70 | Correo: contacto@siata.gov.co

Torre SIATA: Calle 50 # 71-147 | Sede Investigación y Desarrollo: Cra. 48a # 10 Sur -123, Medellín - Colombia

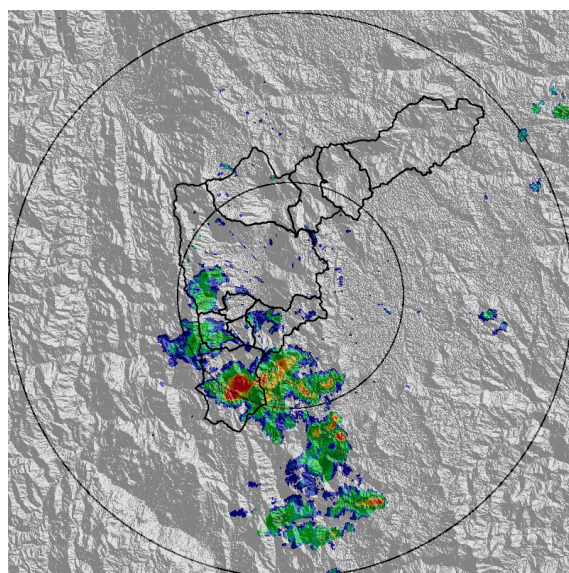
IMÁGENES DEL RADAR METEOROLÓGICO

FECHA: 2022-03-24

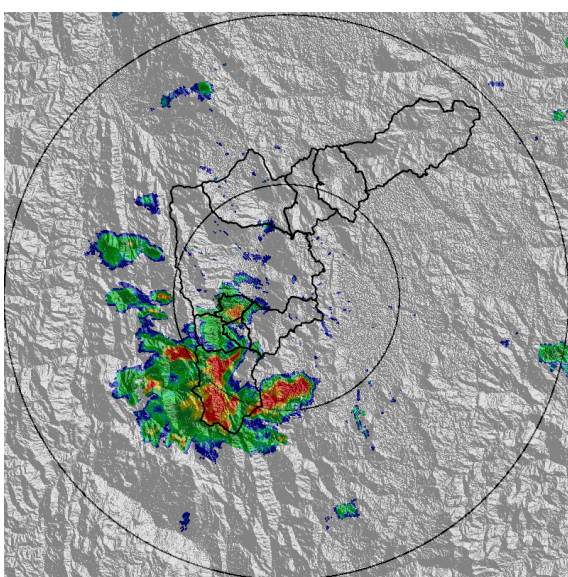
EVENTO N: 2503



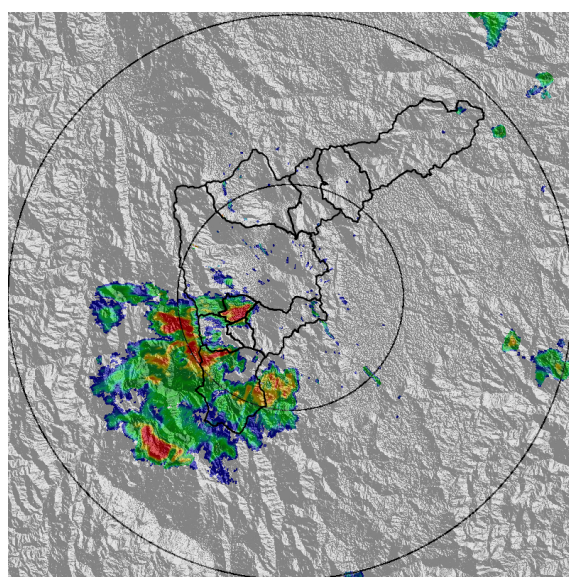
(a) 2022-03-24 13:35



(b) 2022-03-24 14:53



(c) 2022-03-24 15:29

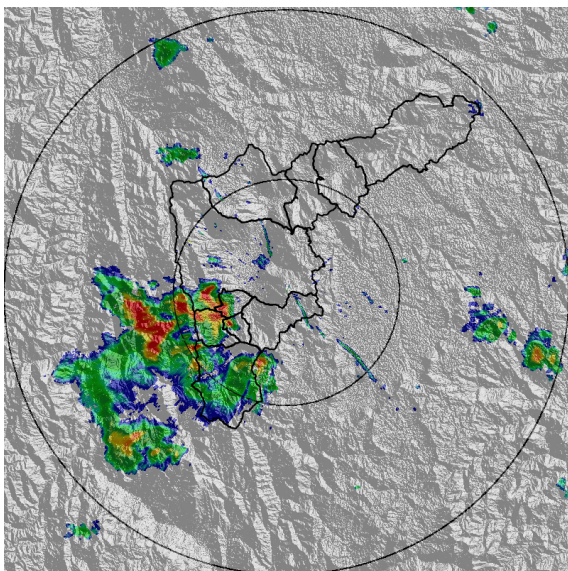


(d) 2022-03-24 15:50

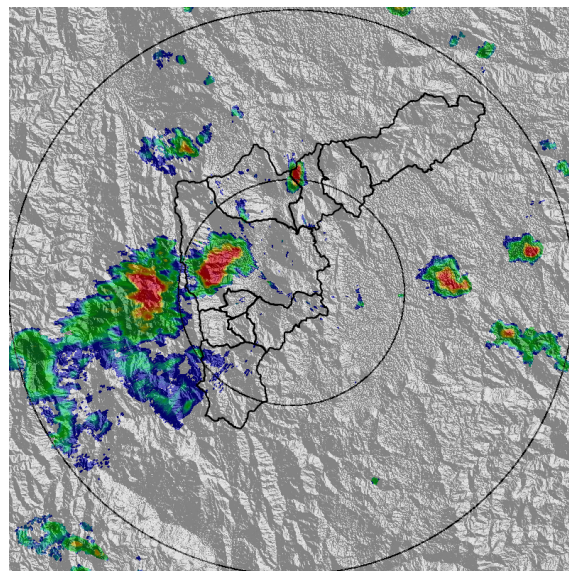
Teléfono: (604) 403 88 70 | Correo: contacto@siata.gov.co

Torre SIATA: Calle 50 # 71-147 | Sede Investigación y Desarrollo: Cra. 48a # 10 Sur -123, Medellín - Colombia

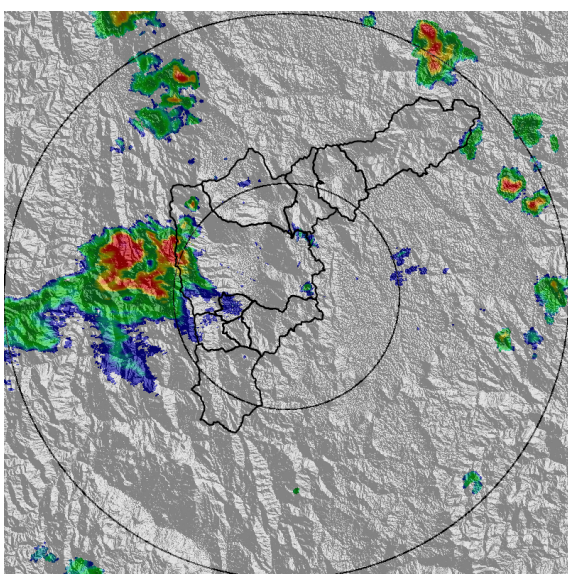




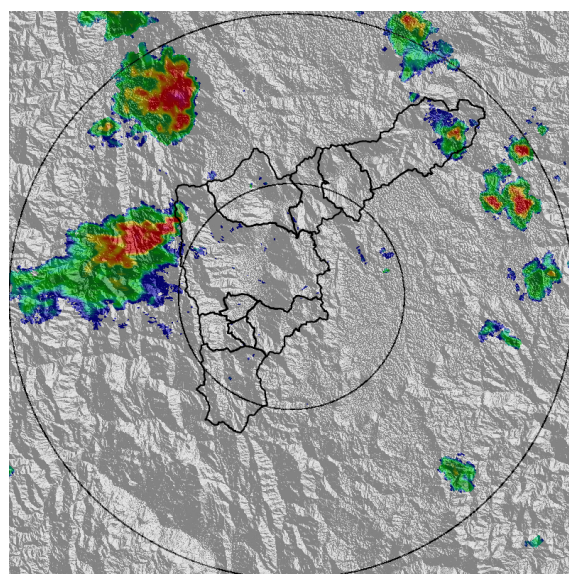
(e) 2022-03-24 16:05



(f) 2022-03-24 16:31



(g) 2022-03-24 16:57



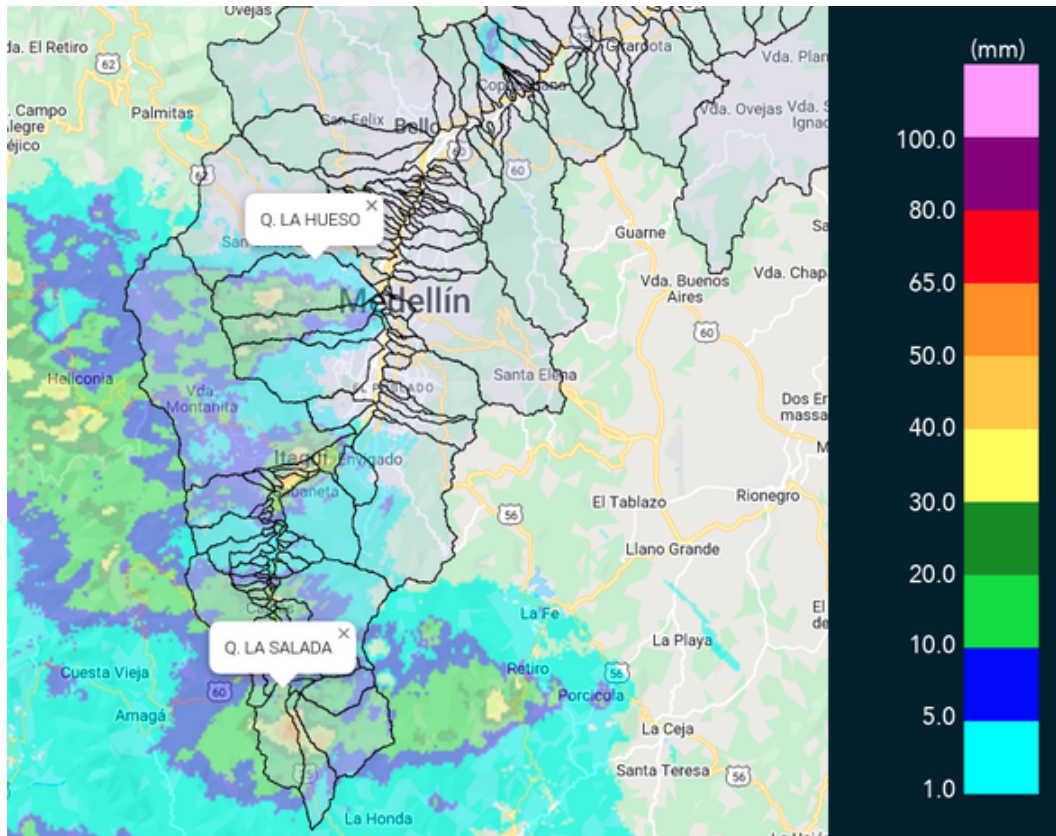
(h) 2022-03-24 17:12

MAPA ACUMULADO

FECHA: 2022-03-24

EVENTO N: 2503

Los mayores acumulados se registraron sobre las cuencas Q. La Hueso en Medellín y Q. La Salada en Caldas, con valores alrededor de los 50 mm.



(i) Mapa de acumulados de lluvia radar durante el evento

Teléfono: (604) 403 88 70 | Correo: contacto@siata.gov.co

Torre SIATA: Calle 50 # 71-147 | Sede Investigación y Desarrollo: Cra. 48a # 10 Sur -123, Medellín - Colombia



MAPA DESCARGAS ELÉCTRICAS

FECHA: 2022-03-24

EVENTO N: 2503

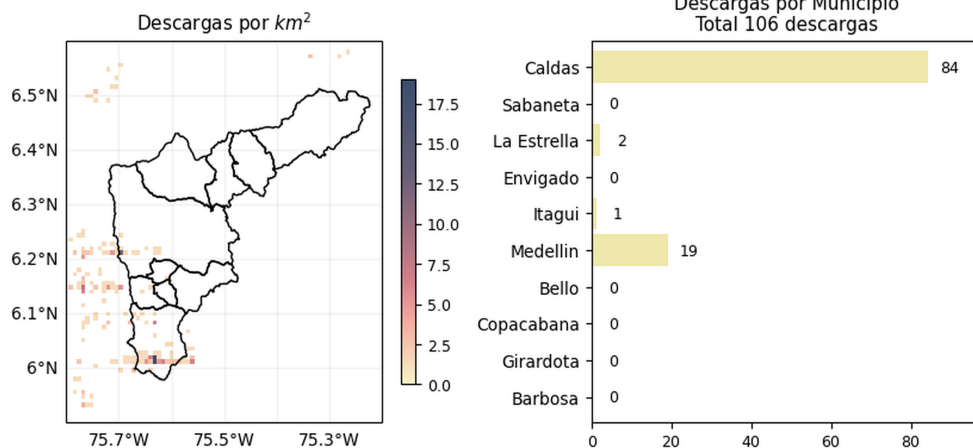
Se registraron 106 descargas eléctricas, la mayoría sobre Caldas (84), seguido por Medellín (19), La Estrella (2) y Itagüí (1).



### Descargas Eléctricas

Información Satelital: Sensor GLM

Fecha y hora: 2022-03-24 13:35 a 2022-03-24 17:15




[@areametropol](#)  
[@siatamedellin](#)


[www.metropol.gov.co](http://www.metropol.gov.co)  
[www.siata.gov.co](http://www.siata.gov.co)

(j) Mapa de descargas eléctricas durante el evento

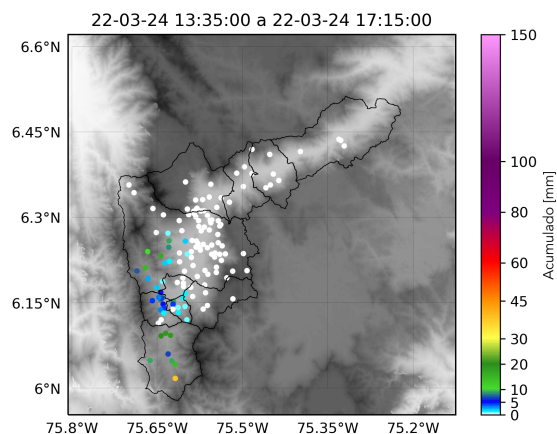
Teléfono: (604) 403 88 70 | Correo: contacto@siata.gov.co

Torre SIATA: Calle 50 # 71-147 | Sede Investigación y Desarrollo: Cra. 48a # 10 Sur -123, Medellín - Colombia

RESUMEN REDES DE MONITOREO

FECHA: 2022-03-24

EVENTO N: 2503



(k) Boletín Precipitación

Elaborado por: Luisa Cano - Jeison Pineda  
 Área Operacional  
 Sistema de Alerta Temprana  
[www.siat.gov.co](http://www.siat.gov.co) / @siatamedellin  
 Teléfono: 4341987 - 4341993

Teléfono: (604) 403 88 70 | Correo: [contacto@siata.gov.co](mailto:contacto@siata.gov.co)

Torre SIATA: Calle 50 # 71-147 | Sede Investigación y Desarrollo: Cra. 48a # 10 Sur -123, Medellín - Colombia