

REGISTRO DE EVENTOS DE PRECIPITACIÓN

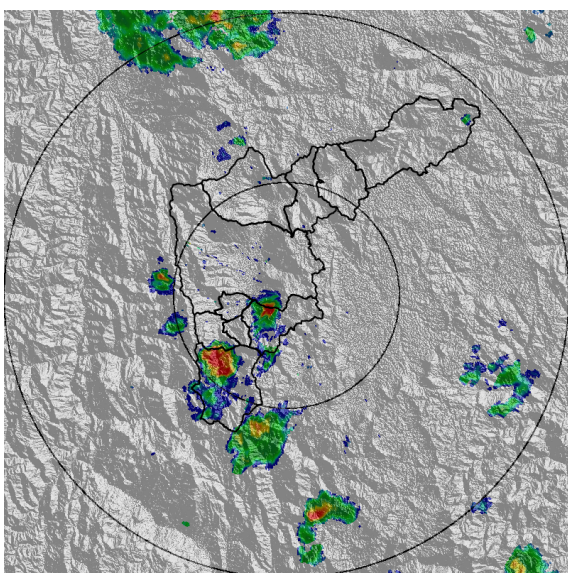
FECHA: 2022-02-23	EVENTO N: 2478
-------------------	----------------

Caracterización de los eventos		Estaciones que registraron el evento		
Fecha inicio: 2022-02-23	Hora inicio: 14:05:00	N°	Nombre de la estación	Acumulado (mm)
Fecha fin: 2022-02-23	Hora fin: 17:10:00	62	Gimnasio Cantabria	38.1
Duración evento	3 horas 05 min	267	Colegio Canadiense - Pluviografica	27.94
<b>Mayor intensidad de lluvia</b>		261	Deslizamiento La raya - Pluviografica	21.59
Magnitud	82.3 mm/hora Hora: 16:25:00	515	La Valeria - Caldas	21.08
Estación	62. Gimnasio Cantabria	266	Himalaya - Pluvio	17.02
Municipio	La Estrella	193	Fuente Clara - Pluviometro	17.02
<b>Mayor registro de lluvia acumulada</b>		420	Pueblo Viejo - Pluviometro	15.75
Magnitud	38.1 mm	2	Escuela Rural La Verde	12.7
Estación	62. Gimnasio Cantabria	65	I.E Las Lomitas	11.18
Municipio	La Estrella	548	El Plebiscito - Pluviometro	8.89
<b>Descripción del evento de precipitación</b>		146	Club del adulto mayor - Sabaneta	8.89
<p>El evento inició siendo las 14:05, el sistema proveniente del suroriente del territorio comenzó a ingresar por la ladera oriental del Valle a la Altura del municipio de Caldas en forma de núcleos de moderadas intensidades que se desplazaron al interior cubriendo los municipios del sur del Valle y la zona más meridional lindante con el municipio de Medellín con el sur. Se presentaron altas intensidades sobre las cuencas de la Q. la Doctora, Q. la Ayurá y Q. la Aguacatala. En su recorrido hacia el noroccidente las más altas intensidades migraron fuera del Valle dejando núcleos de moderada intensidad en el sur y el aun contiguo ingreso de núcleos desde el suroriente.</p>		34	I.E La Doctora	8.38
		432	Andalucia Caldas - Pluviografica	8.13
		57	Escuela la Clara	7.87
		481	Hospital La Estrella - Pluviografica	7.87
		253	Parque 3 Aguas - Pluvio	7.11
		50	Universidad CES (Sabaneta)	6.86
		67	I.E Juan Echeverry Abad	6.6
		339	Ecoparque el Salado - Pluviografica	6.6
		64	Ecoparque La Romera	5.33

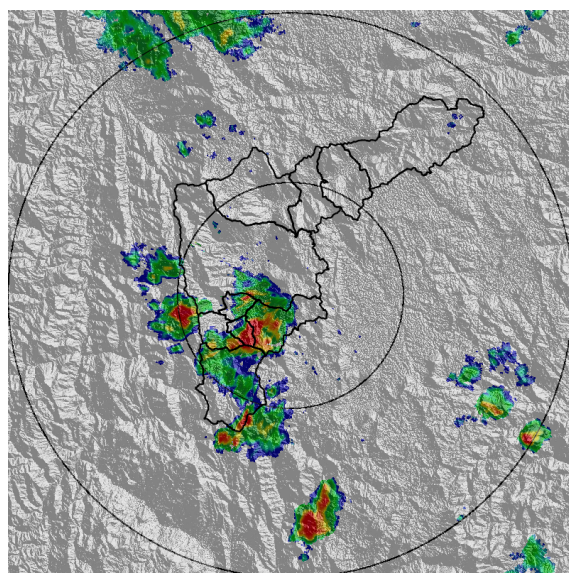
IMÁGENES DEL RADAR METEOROLÓGICO

FECHA: 2022-02-23

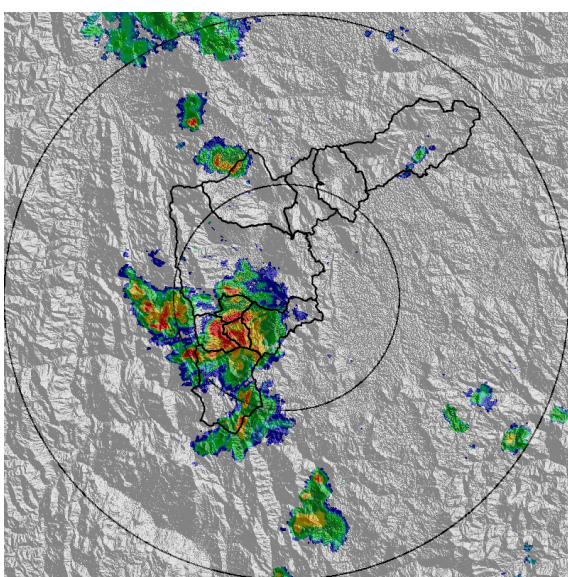
EVENTO N: 2478



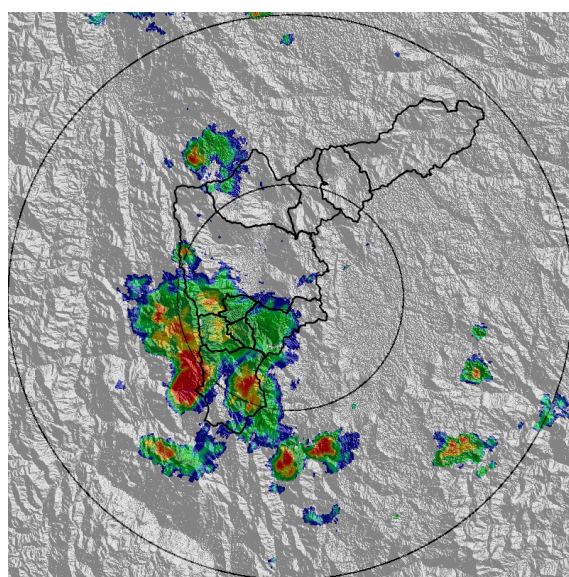
(a) 2022-02-23 15:37



(b) 2022-02-23 15:58



(c) 2022-02-23 16:19



(d) 2022-02-23 16:55

Teléfono: (604) 403 88 70 | Correo: contacto@siata.gov.co

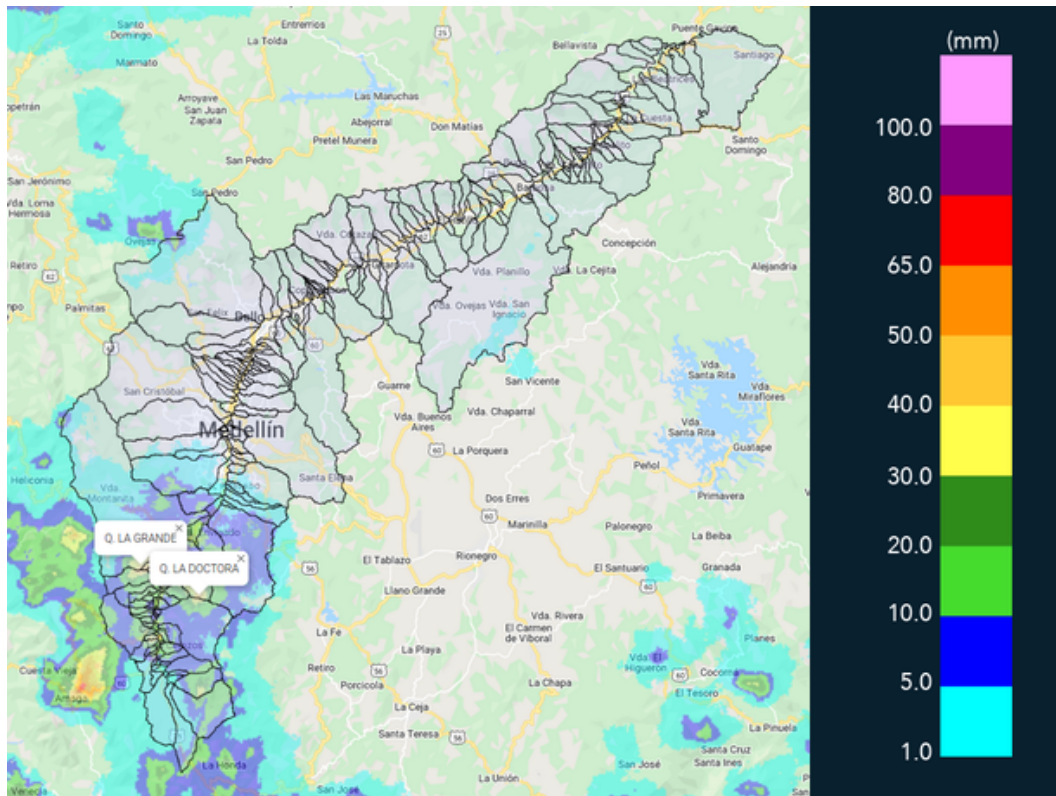
Torre SIATA: Calle 50 # 71-147 | Sede Investigación y Desarrollo: Cra. 48a # 10 Sur -123, Medellín - Colombia

MAPA ACUMULADO

FECHA: 2022-02-23

EVENTO N: 2478

Los mayores acumulados se registraron sobre la cuenca de la quebrada La Doctora en Sabaneta y La Grande en La Estrella, con valores de hasta 40 mm.



(e) Mapa de acumulados de lluvia radar durante el evento

Teléfono: (604) 403 88 70 | Correo: contacto@siata.gov.co

Torre SIATA: Calle 50 # 71-147 | Sede Investigación y Desarrollo: Cra. 48a # 10 Sur -123, Medellín - Colombia



MAPA DESCARGAS ELÉCTRICAS

FECHA: 2022-02-23

EVENTO N: 2478

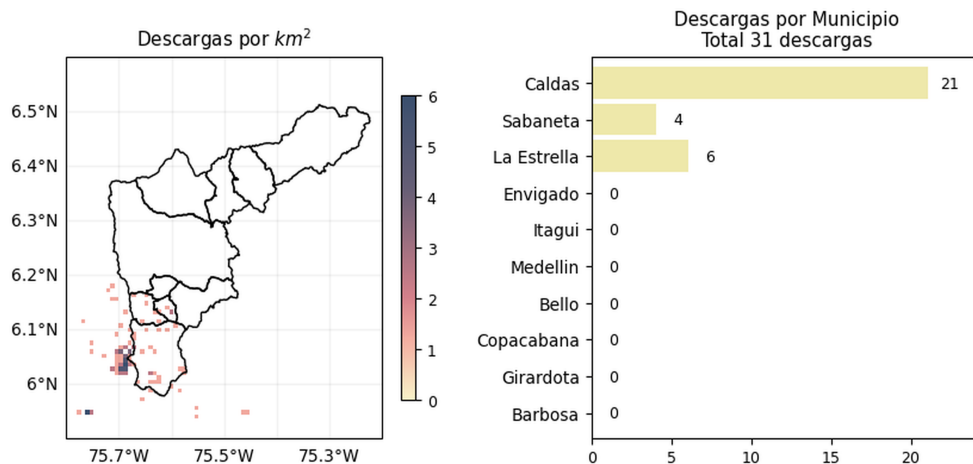
En total se registraron 31 descargas eléctricas en el Valle en los municipios de Caldas (21), Sabaneta (4) y La Estrella (6).



### Descargas Eléctricas

Información Satelital: Sensor GLM

Fecha y hora: 2022-02-23 14:05 a 2022-02-23 17:10



[f](#)
[t](#)
[i](#)
[v](#)
[@areametropol](#)  
[@siatamedellin](#)

[www.metropol.gov.co](http://www.metropol.gov.co)  
[www.siata.gov.co](http://www.siata.gov.co)

(f) Mapa de descargas eléctricas durante el evento

Teléfono: (604) 403 88 70 | Correo: contacto@siata.gov.co

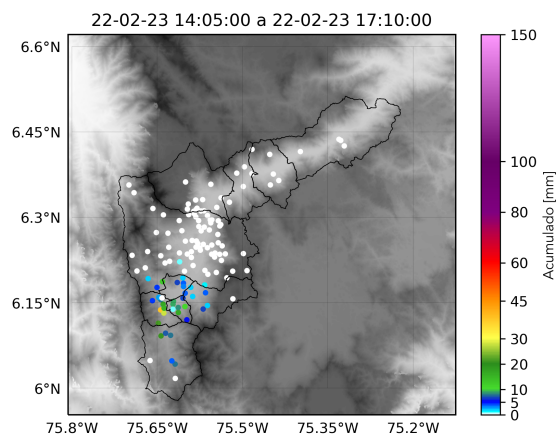
Torre SIATA: Calle 50 # 71-147 | Sede Investigación y Desarrollo: Cra. 48a # 10 Sur -123, Medellín - Colombia



RESUMEN REDES DE MONITOREO

FECHA: 2022-02-23

EVENTO N: 2478



(g) Boletín Precipitación

Elaborado por: Alejandra Carmona - Angélica Jiménez - Laura Villegas  
 Área Operacional  
 Sistema de Alerta Temprana  
[www.siat.gov.co](http://www.siat.gov.co) / @siatamedellin  
 Teléfono: 4341987 - 4341993

Teléfono: (604) 403 88 70 | Correo: [contacto@siata.gov.co](mailto:contacto@siata.gov.co)

Torre SIATA: Calle 50 # 71-147 | Sede Investigación y Desarrollo: Cra. 48a # 10 Sur -123, Medellín - Colombia