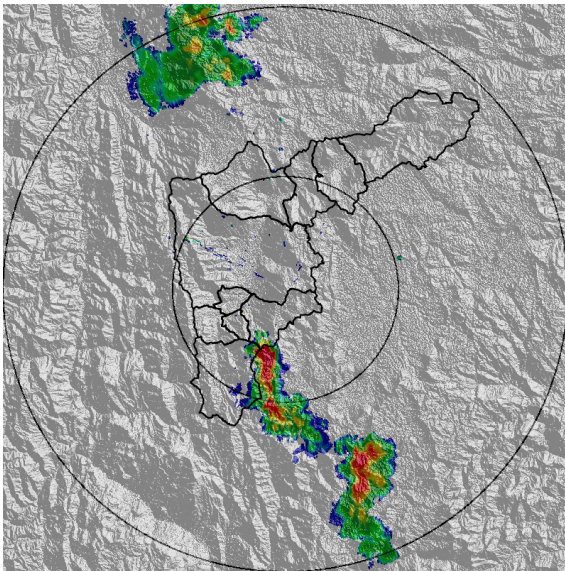


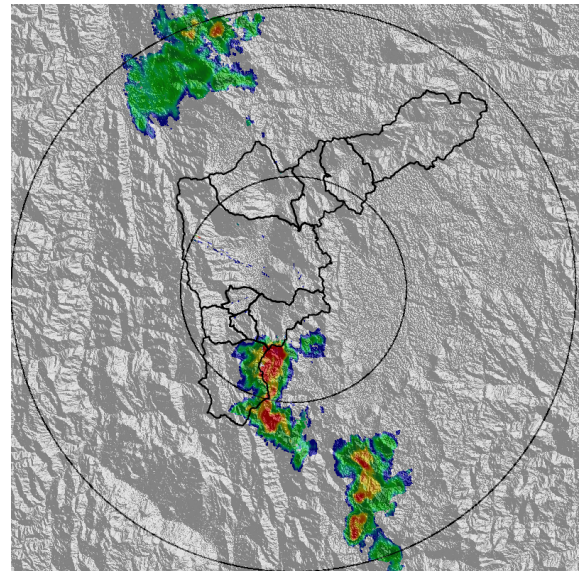
IMÁGENES DEL RADAR METEOROLÓGICO

FECHA: 2021-11-18

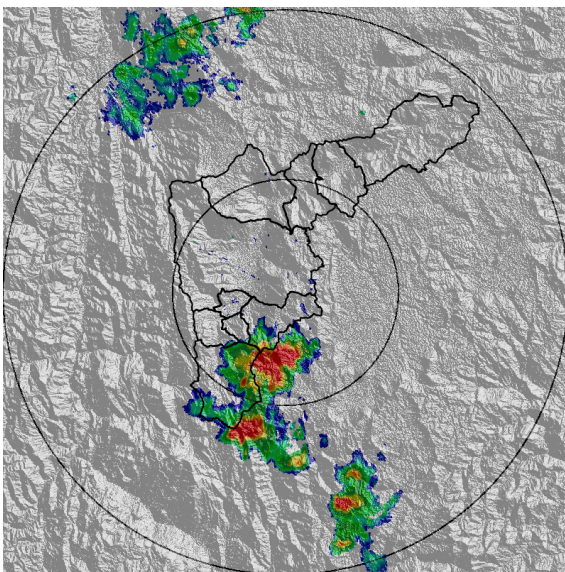
EVENTO N: 2404



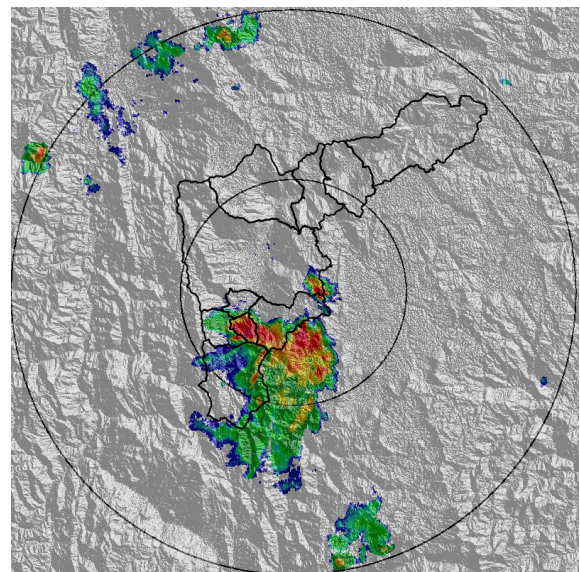
(a) 2021-11-18 16:01



(b) 2021-11-18 16:17



(c) 2021-11-18 16:33



(d) 2021-11-18 16:59

Teléfono: (604) 403 88 70 | Correo: contacto@siata.gov.co

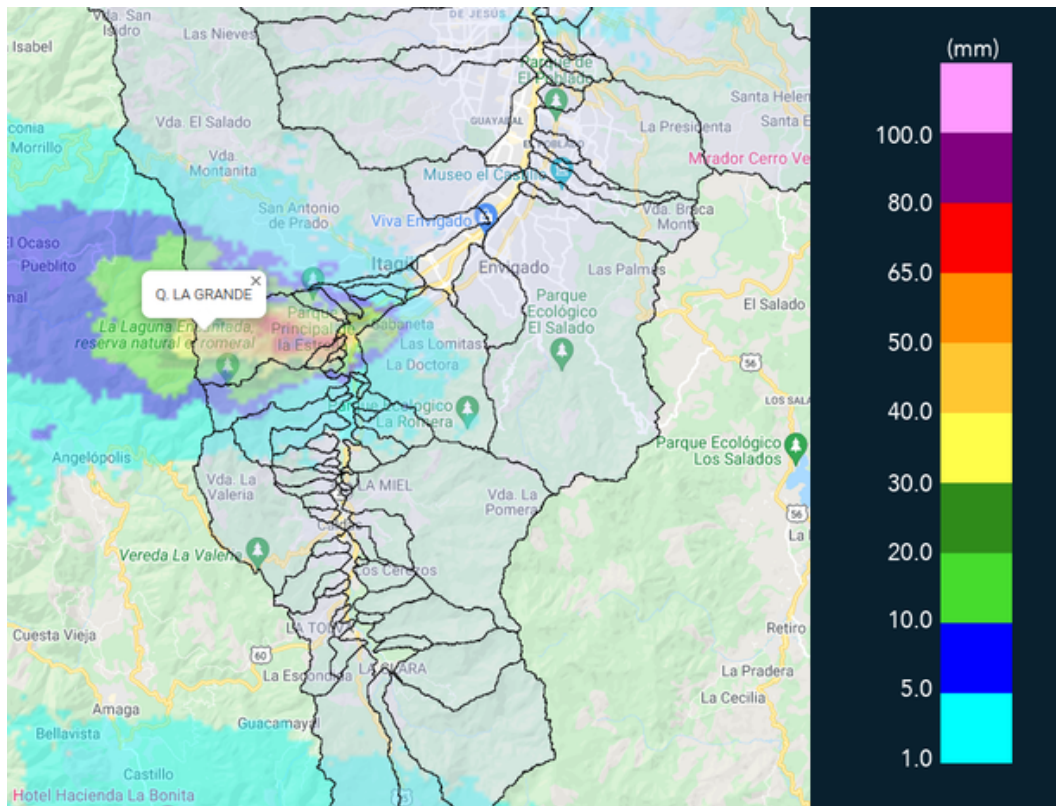
Torre SIATA: Calle 50 # 71-147 | Sede Investigación y Desarrollo: Cra. 48a # 10 Sur -123, Medellín - Colombia

MAPA ACUMULADO

FECHA: 2021-11-18

EVENTO N: 2404

El mayor acumulado de precipitación de radar, se registró en las cuencas de la quebradas La Doctora y La Ayurá en Sabaneta y Envigado respectivamente, con valores aproximados de hasta 40 mm.



(e) Mapa de acumulados de lluvia radar durante el evento

Teléfono: (604) 403 88 70 | Correo: contacto@siata.gov.co

Torre SIATA: Calle 50 # 71-147 | Sede Investigación y Desarrollo: Cra. 48a # 10 Sur -123, Medellín - Colombia

MAPA DESCARGAS ELÉCTRICAS

FECHA: 2021-11-18

EVENTO N: 2404

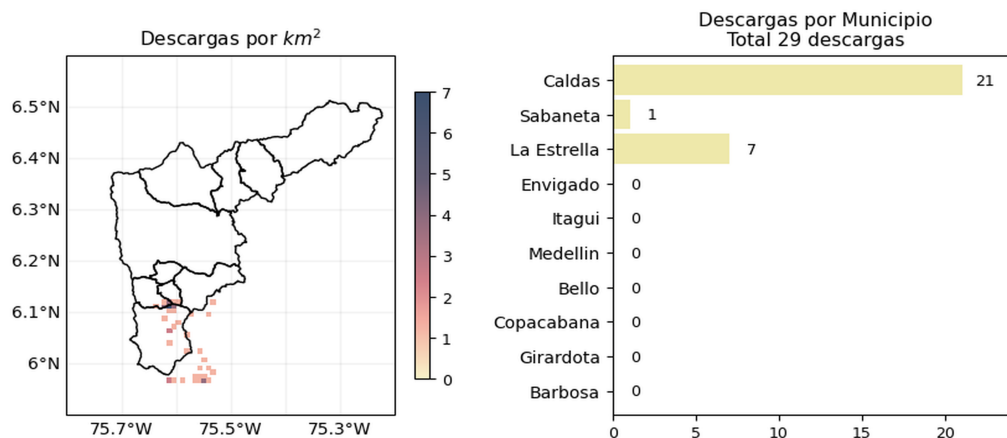
Se generaron en total 29 descargas eléctricas: Caldas (21), La Estrella (7) y Sabaneta (1).



Descargas Eléctricas

Información Satelital: Sensor GLM

Fecha de emisión: 2021-11-18 16:00 a 2021-11-18 17:10




[@siatamedellin](#) | www.siat.gov.co

(f) Mapa de descargas eléctricas durante el evento

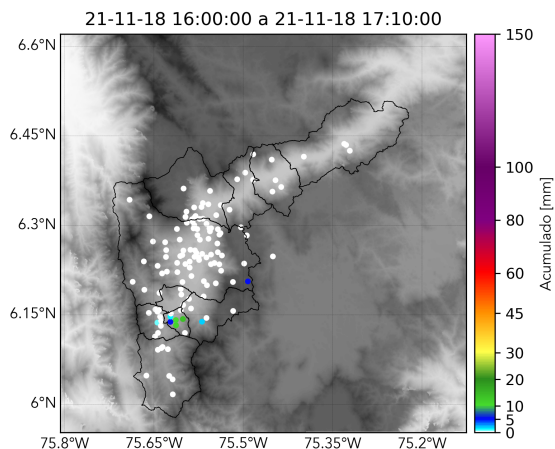
Teléfono: (604) 403 88 70 | Correo: contacto@siata.gov.co

Torre SIATA: Calle 50 # 71-147 | Sede Investigación y Desarrollo: Cra. 48a # 10 Sur -123, Medellín - Colombia

RESUMEN REDES DE MONITOREO

FECHA: 2021-11-18

EVENTO N: 2404



(g) Boletín Precipitación

Elaborado por: Camilo Chalán - Valentina Ramírez - Valeria Gil
 Área Operacional
 Sistema de Alerta Temprana
www.siat.gov.co / @siatamedellin
 Teléfono: 4341987 - 4341993

Teléfono: (604) 403 88 70 | Correo: contacto@siata.gov.co

Torre SIATA: Calle 50 # 71-147 | Sede Investigación y Desarrollo: Cra. 48a # 10 Sur -123, Medellín - Colombia