



REGISTRO DE EVENTOS DE PRECIPITACIÓN

FECHA: 2021-07-26	EVENTO N: 2292
-------------------	----------------

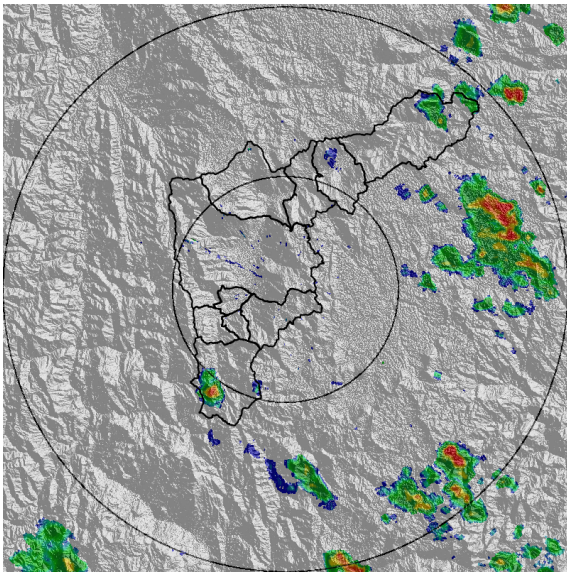
Caracterización de los eventos		Estaciones que registraron el evento		
Fecha inicio: 2021-07-26	Hora inicio: 16:00:00	N°	Nombre de la estación	Acumulado (mm)
Fecha fin: 2021-07-26	Hora fin: 17:20:00	323	Acueducto Hatillo - Pluviografica	10.41
Duración evento	1 hora 20 min	376	Feria de Ganado - Pluviografica	6.35
Mayor intensidad de lluvia		356	Villa Niza - Pluviografica	5.84
Magnitud	60.96 mm/hora Hora: 17:12:00	352	Institucion Educativa La Candelaria - Pluviografica	5.59
Estación	352. Institucion Educativa La Candelaria - Pluviografica	353	Villa del Socorro - Pluviografica	5.33
Municipio	Medellin, 01 Popular			
Mayor registro de lluvia acumulada				
Magnitud	10.41 mm			
Estación	323. Acueducto Hatillo - Pluviografica			
Municipio	Barbosa			
Descripción del evento de precipitación				
<p>El evento inicia con la formación de lluvias de moderada intensidad sobre el municipio de Barbosa provenientes de la subregión Oriente. En paralelo, desde la subregión del magdalena medio se daba la formación de un gran sistema de moderada intensidad y en la subregión oriente continuaba la formación de pequeños núcleos de moderadas-altas intensidades con desplazamientos con dirección Noroccidente. En su desplazamiento, el sistema ingresó a los municipios de Girardota, Copacabana y en los límites del municipio de Medellín y Bello. Mientras tanto, hacia el Sur, las lluvias se intensificaron sobre los municipios de Caldas y La Estrella. Las precipitaciones continúan en los municipios de Caldas, la Estrella y en Medellín sobre el corregimiento de Palmitas.</p>				



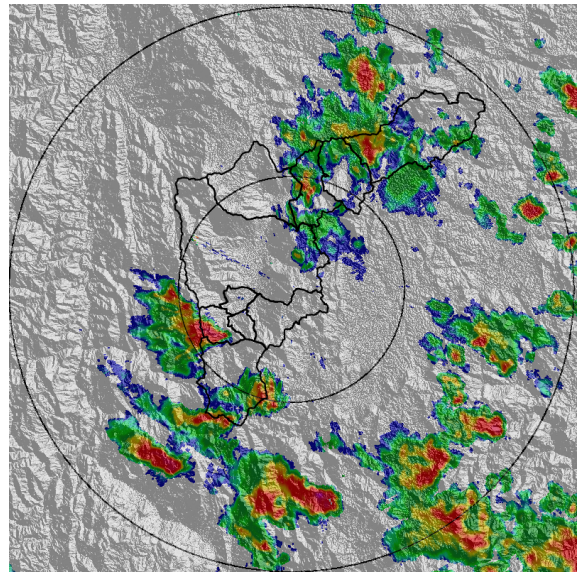
IMÁGENES DEL RADAR METEOROLÓGICO

FECHA: 2021-07-26

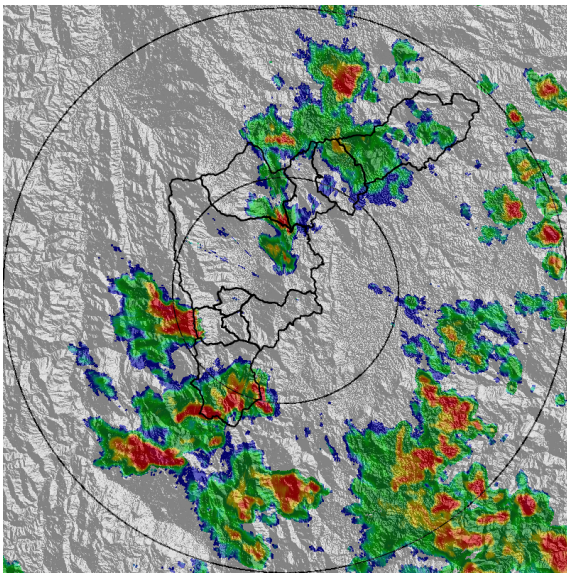
EVENTO N: 2292



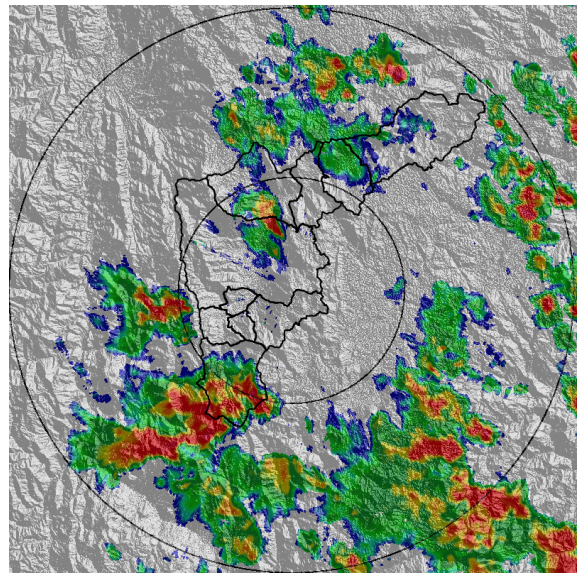
(a) 2021-07-26 16:00



(b) 2021-07-26 16:57



(c) 2021-07-26 17:07



(d) 2021-07-26 17:17

Teléfono: (+57 4) 4341987 | Dirección Calle 50 71 - 147 Medellín - Colombia



Con el apoyo de:



Un proyecto de:



Alcaldía de Medellín

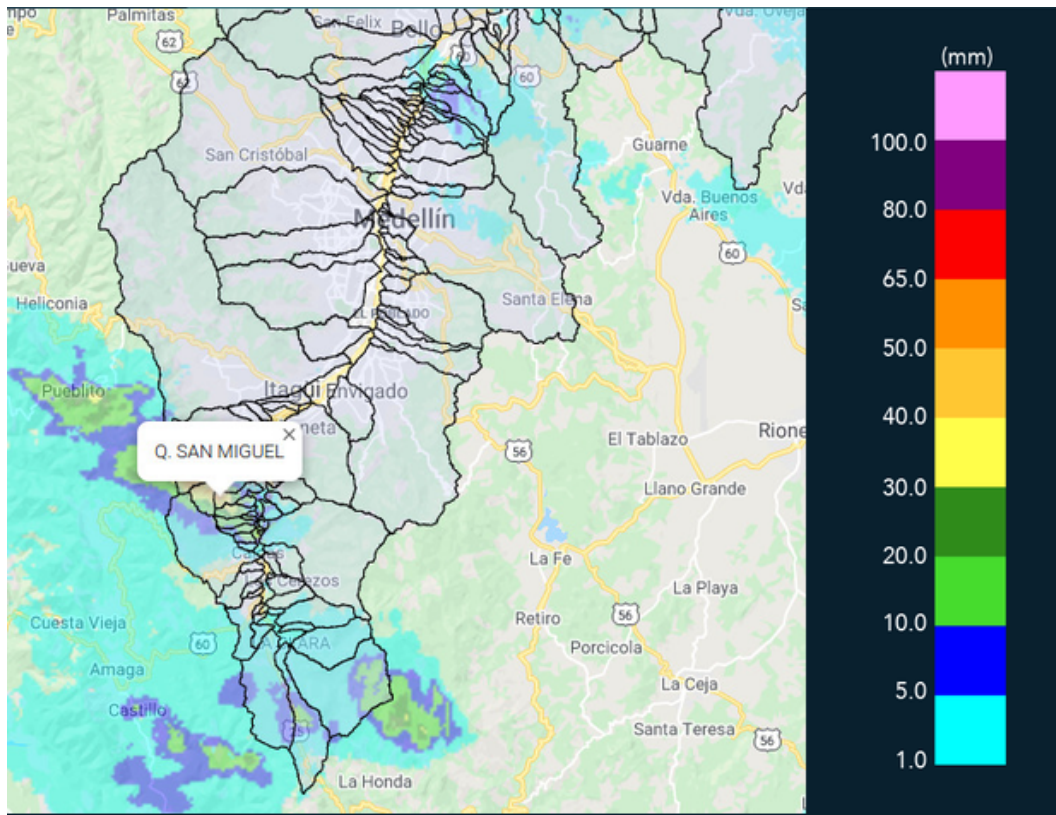


MAPA ACUMULADO

FECHA: 2021-07-26

EVENTO N: 2292

Los mayores acumulados de radar se registraron sobre la cuenca de la quebrada San Miguel (La Estrella), con valores de 50 mm.



(e) Mapa de acumulados de lluvia radar durante el evento

Teléfono: (+57 4) 4341987 | Dirección Calle 50 71 - 147 Medellín - Colombia



Con el apoyo de:



Un proyecto de:



Alcaldía de Medellín



MAPA DESCARGAS ELÉCTRICAS

FECHA: 2021-07-26

EVENTO N: 2292

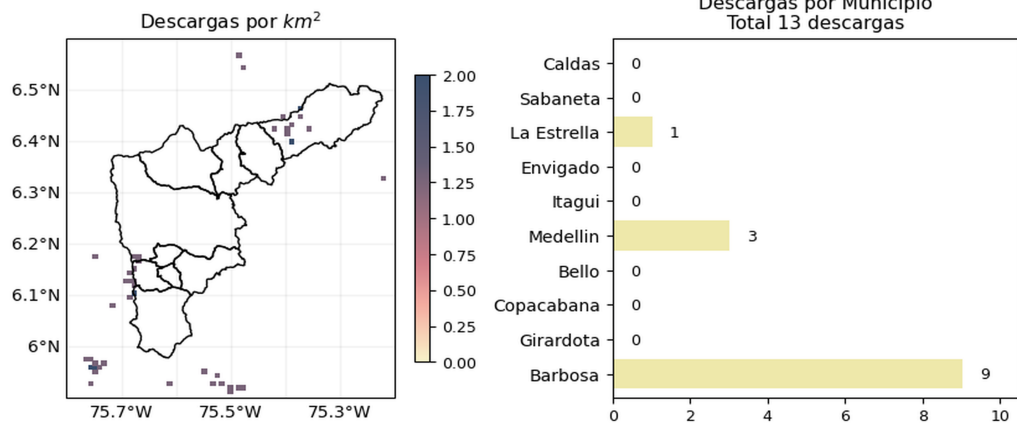
Se registraron en total 13 descargas eléctricas, principalmente en Barbosa y Medellín.



### Descargas Eléctricas

Información Satelital: Sensor GLM

Fecha de emisión: 2021-07-26 16:00 a 2021-07-26 17:20



[f](#) [t](#) [i](#) [v](#) @siatamedellin | [www.siat.gov.co](http://www.siat.gov.co)

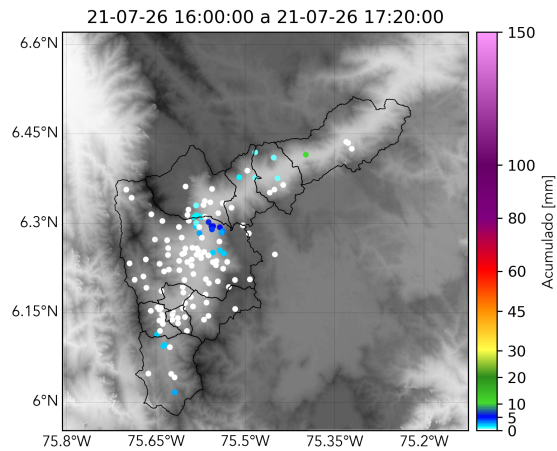
(f) Mapa de descargas eléctricas durante el evento



RESUMEN REDES DE MONITOREO

FECHA: 2021-07-26

EVENTO N: 2292



(g) Boletín Precipitación

Elaborado por: Valentina Ramirez - Valeria Gil - Abelino Alzate  
Área Operacional  
Sistema de Alerta Temprana  
[www.siatamedellin.gov.co](http://www.siatamedellin.gov.co) / @siatamedellin  
Teléfono: 4341987 - 4341993

Teléfono: (+57 4) 4341987 | Dirección Calle 50 71 - 147 Medellín - Colombia



Con el apoyo de:



Un proyecto de:



Alcaldía de Medellín