



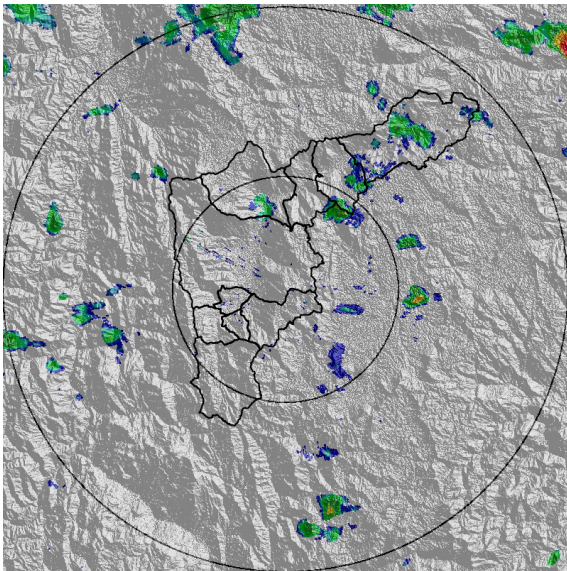
REGISTRO DE EVENTOS DE PRECIPITACIÓN				
FECHA: 2020-07-23			EVENTO N: 1980	
Caracterización de los eventos		Estaciones que registraron el evento		
Fecha inicio: 2020-07-23	Hora inicio: 15:30:00	Nº	Nombre de la estación	Acumulado (mm)
Fecha fin: 2020-07-23	Hora fin: 18:30:00	5	I.E Santa Elena	14.48
Duración evento	3 horas 00 min	289	Seminario Redemptoris - Pluviografica	8.13
Mayor intensidad de lluvia		44	I.E Villa Turbay	7.62
Magnitud	76.2 mm/hora Hora: 16:31:00	339	Ecoparque el Salado - Pluviografica	6.6
Estación	5. I.E Santa Elena	35	I.E Joaquin Vallejo Arbelaez	6.35
Municipio	Medellin, Santa Elena Sector Central	16	I.E Ramon Munera Lopera	5.84
Mayor registro de lluvia acumulada		184	Miraflores	5.84
Magnitud	14.48 mm	52	Centro Veterinario y de Zootecnia CES	5.84
Estación	5. I.E Santa Elena	189	Q. La Sanin - Pluviografica	5.33
Municipio	Medellin, Santa Elena Sector Central	26	Escuela Rural El Plan	5.33
Descripción del evento de precipitación		4	I.E Hector Rogelio Montoya	5.33
<p>El evento inició con la formación de un sistema convectivo de precipitación en el Valle de San Nicolás, que se desplazó hacia el occidente e ingresó al Valle de Aburrá con altas intensidades, desde el corregimiento de Santa Elena en Medellín, y posteriormente en las comunas El Poblado, Villa Hermosa y Buenos Aires, así como los municipios Envigado y Sabaneta; Además, se registraron bajas intensidades en Itagüí, La Estrella, gran parte de Medellín y municipios del norte del valle. Los mayores acumulados de precipitación (14,48 mm) e intensidad (76,20 mm/h) tuvieron lugar en la estación I.E. Santa Elena, Medellín.</p>				



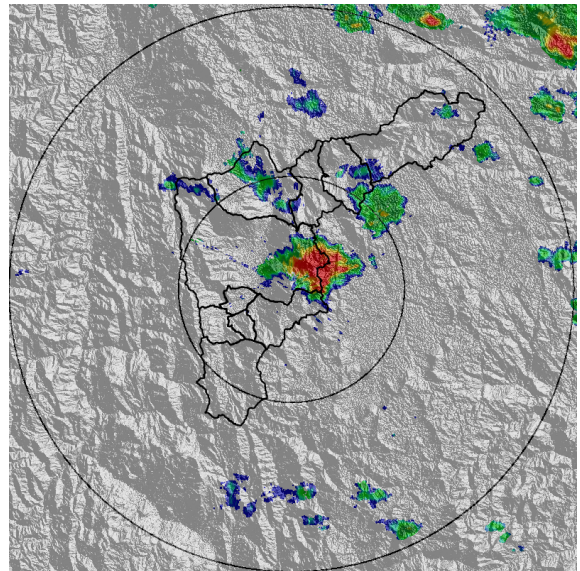
IMÁGENES DEL RADAR METEOROLÓGICO

FECHA: 2020-07-23

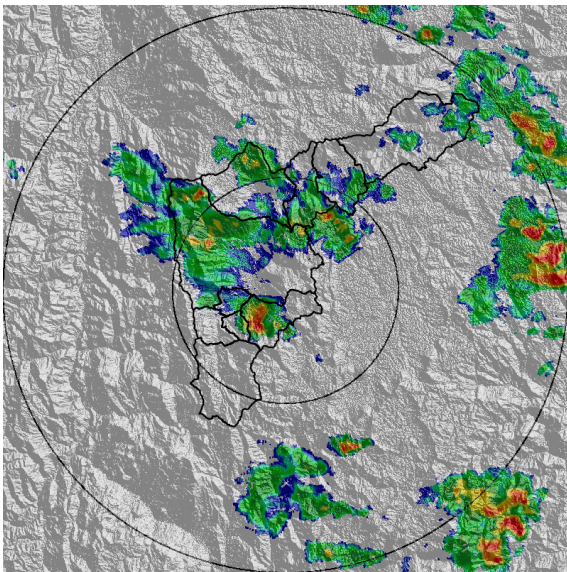
EVENTO N: 1980



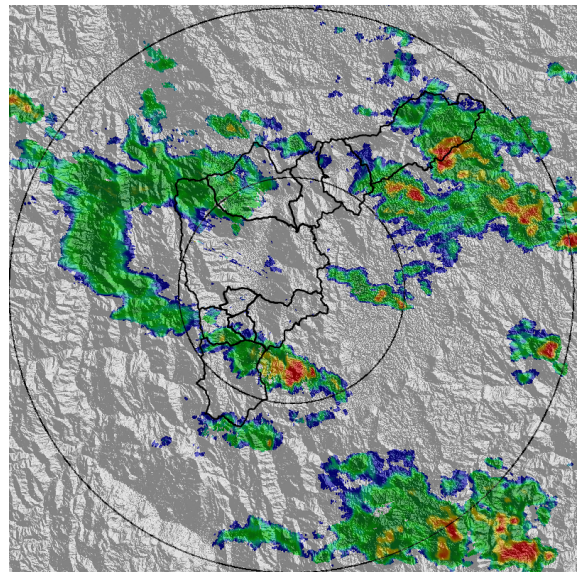
(a) 2020-07-23 15:32



(b) 2020-07-23 16:24



(c) 2020-07-23 17:16



(d) 2020-07-23 18:08

Teléfono: (+57 4) 4341987 | Dirección Calle 50 71 - 147 Medellín - Colombia



Con el apoyo de:



Un proyecto de:



Alcaldía de Medellín

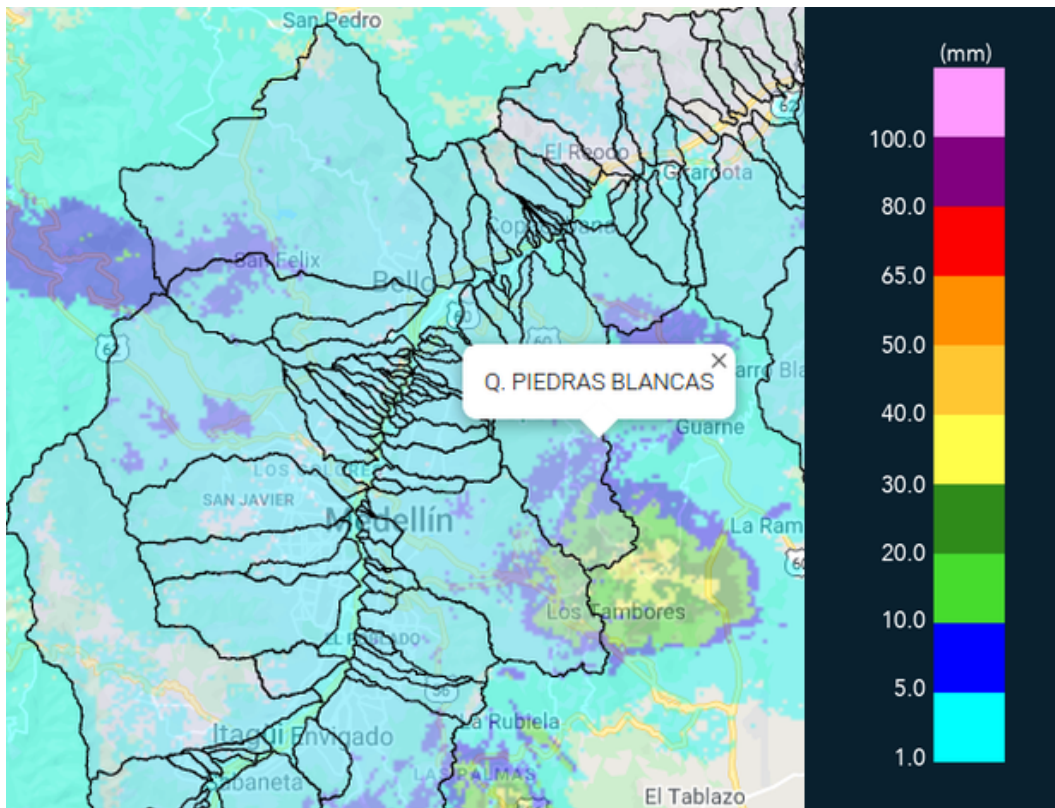


MAPA ACUMULADO RADAR

FECHA: 2020-07-23

EVENTO N: 1980

Los mayores acumulados estimados por radar se presentaron en la quebrada Piedras Blancas con un valor de 20 mm.



(e) Mapa de acumulados de lluvia radar durante el evento

Teléfono: (+57 4) 4341987 | Dirección Calle 50 71 - 147 Medellín - Colombia



Con el apoyo de:



Un proyecto de:



Alcaldía de Medellín

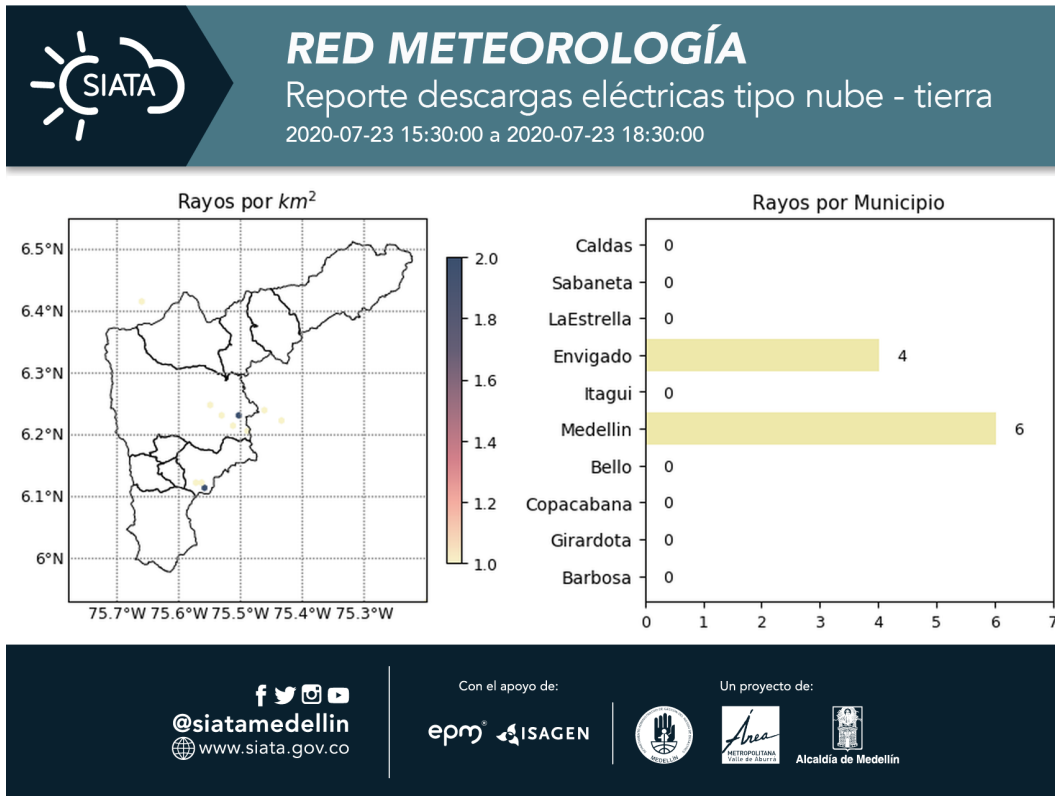


MAPA DESCARGAS ELÉCTRICAS

FECHA: 2020-07-23

EVENTO N: 1980

Durante todo el evento se registraron 10 descargas eléctricas de tipo nube – tierra, 6 de estas sobre Medellín y la restante en Envigado.



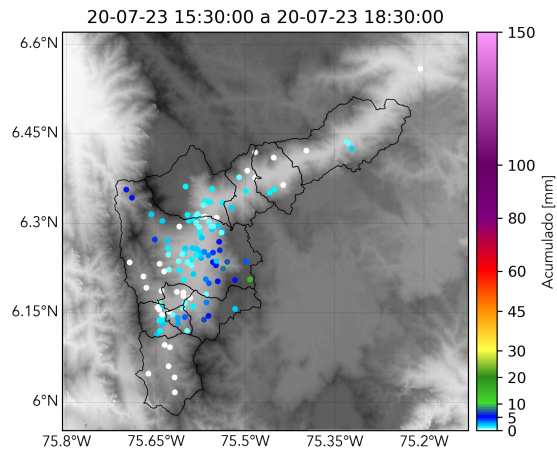
(f) Mapa de descargas eléctricas durante el evento



RESUMEN REDES DE MONITOREO

FECHA: 2020-07-23

EVENTO N: 1980



(g) Boletín Precipitación

Elaborado por: Valentina Ramirez - Juan Diego Mantilla  
Área Operacional  
Sistema de Alerta Temprana  
[www.siat.gov.co](http://www.siat.gov.co) / @siatamedellin  
Teléfono: 4341987 - 4341993