



REGISTRO DE EVENTOS DE PRECIPITACIÓN

FECHA: 2019-12-30

EVENTO N: 1848

Caracterización de los eventos		Estaciones que registraron el evento		
Fecha inicio: 2019-12-30	Hora inicio: 12:57:00	N°	Nombre de la estación	Acumulado (mm)
Fecha fin: 2019-12-31	Hora fin: 05:46:00	323	Acueducto Hatillo - Pluviografica	55.12
Duración evento	16 horas 49 min	295	Laguna Quitasol - Pluviografica	38.86
Mayor intensidad de lluvia		418	Montanita San Antonio - Pluviografica	32.77
Magnitud	100.58 mm/hora Hora: 18:50:00	127	I.E. Manuel Jose Sierra - Sede la Holanda	31.75
Estación	127. I.E. Manuel Jose Sierra - Sede la Holanda	389	El Tesoro - Pluviografica	25.15
Municipio	Girardota, La Holanda- parte alta	8	Escuela CEDEPRO	24.89
Mayor registro de lluvia acumulada		2	Escuela Rural La Verde	24.89
Magnitud	55.12 mm	72	Jose Miguel de Restrepo	23.88
Estación	323. Acueducto Hatillo - Pluviografica	47	Villa Nueva Sede La Luz	23.88
Municipio	Barbosa, Hatillo	171	Escombrera Mocatan - Pluvio	23.88
Descripción del evento de precipitación		189	Pluviografica La Sanin	21.59
<p>El evento inicia a las 12:57 del 30-12-2019 con un sistema de moderada intensidad en el municipio de Caldas y la comuna El Poblado de Medellín. Las mayores intensidades se presentan sobre la cuenca de la quebrada La Miel, nororiente de Caldas. Para las 15:48 sistemas de precipitación con altas intensidades formados al oriente del valle, ingresan a los municipios de Envigado y Barbosa. A las 17:20 las lluvias anteriormente mencionadas se disipan e ingresan por el oriente y norte nuevos núcleos con altas intensidades a todos los municipios del Valle. A las 18:25 se registran lluvias de baja intensidad en el sur y de alta intensidad en todos los municipios del norte. A las 19:13 continúan las lluvias de moderada a alta intensidad en los municipios del norte, Bello, Copacabana, Girardota y Barbosa. En Medellín las lluvias se concentran en la parte norte con baja intensidad y en los demás municipios han cesado las lluvias. Las lluvias se desplazan lentamente hacia el occidente. Se registran un total de 80 descargas eléctricas, principalmente en el municipio de Bello (60), Medellín (3), Copacabana (9), Girardota (3) y Barbosa (5). A las 21:47 las lluvias de moderada intensidad persisten en ellos municipios de Barbosa, Medellín y los municipios del sur. A las 23:48 lluvias de baja intensidad persisten en el sur, mientras que a Palmitas corregimiento de Medellín han ingresado moderadas altas intensidades y por el oriente del municipio de Envigado se aproxima a ingresar un sistema con moderadas altas intensidades. A la 03:05 del 31-12 las lluvias de moderada-baja intensidad cubren parcialmente todos lo municipios del Valle. Para las 05:46 las lluvias continúan con baja intensidad en el norte, los demás municipios del valle se encuentran libres de precipitaciones.</p>		36	Colegio Concejo de Itagui	21.34
		261	Deslizamiento La raya - Pluviografica	21.34
		253	Parque 3 Aguas - Pluvio	19.81
		88	CUIDA Juan Cojo	19.81
		18	Escuela El Salado	17.78
		267	Colegio Canadiense - Pluviografica	17.78
		193	Fuente Clara - Pluviometro	16.76
		57	Escuela la Clara	16.0
		37	Liceo Fernando Velez	15.49
		31	Colegio Jose Manuel Sierra	15.49
		288	Colegio Waldorf - Pluviografica	14.99
		45	AMVA	14.99
		3	Escuela Rural Yarumalito	13.72
		38	Casa Cultura La Estrella	13.21
		71	CEFA	12.7
		56	I.E Inem Jose Felix de Restrepo Sede Santa Catalina	12.19
		324	E.R Jamundi - Pluviografica	12.19
		9	Instituto Pedro Justo Berrio	12.19
		5	I.E Santa Elena	11.68
		146	Club del adulto mayor - Sabaneta	11.43
62	Gimnasio Cantabria	11.43		
64	Ecoparque La Romera	11.18		
49	Colegio Latino (Av. Las Palmas)	11.18		
54	I.E Juan Maria Cespedes	10.92		

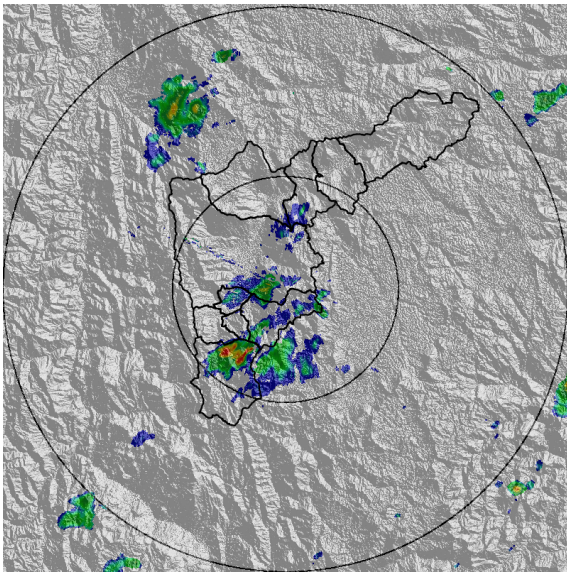
Teléfono: (+57 4) 4341987 | Dirección Calle 50 71 - 147 Medellín - Colombia



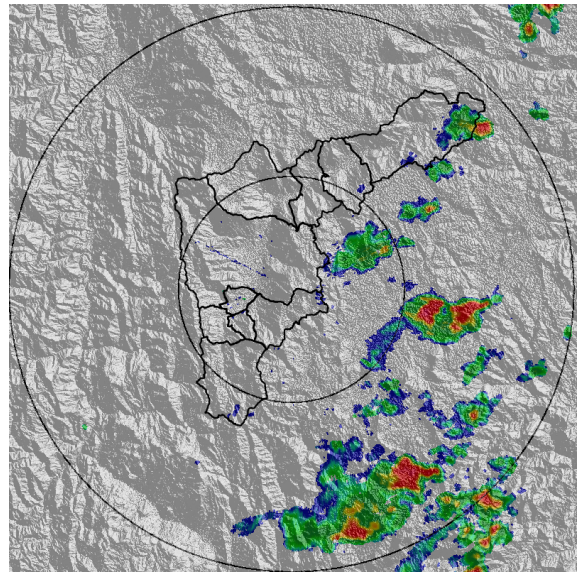
IMÁGENES DEL RADAR METEOROLÓGICO

FECHA: 2019-12-30

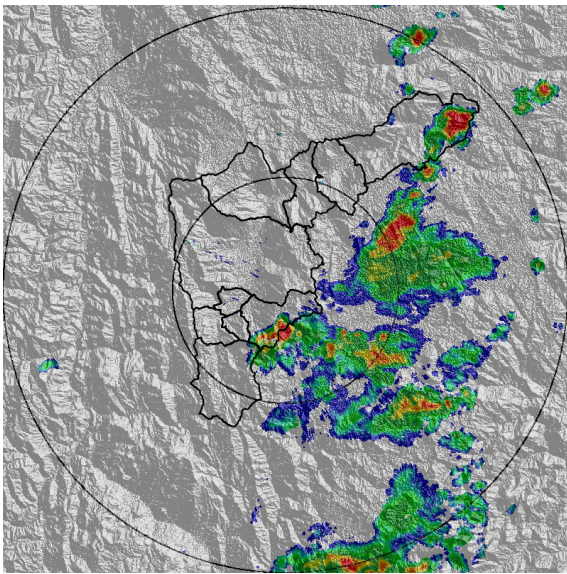
EVENTO N: 1848



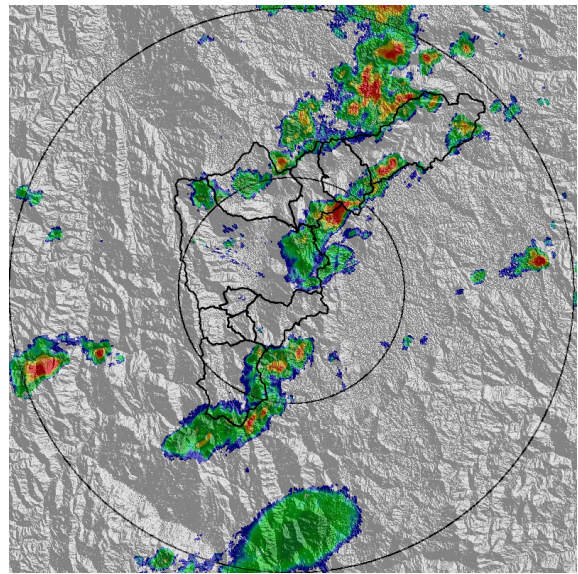
(a) 2019-12-30 12:57



(b) 2019-12-30 14:25



(c) 2019-12-30 15:43



(d) 2019-12-30 17:32

Teléfono: (+57 4) 4341987 | Dirección Calle 50 71 - 147 Medellín - Colombia



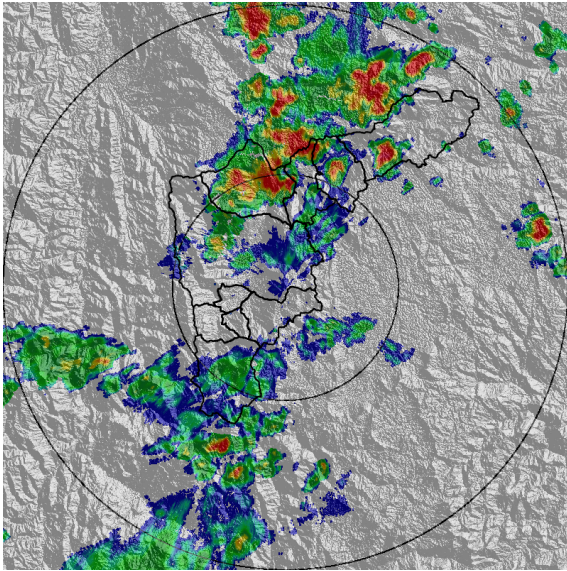
Con el apoyo de:



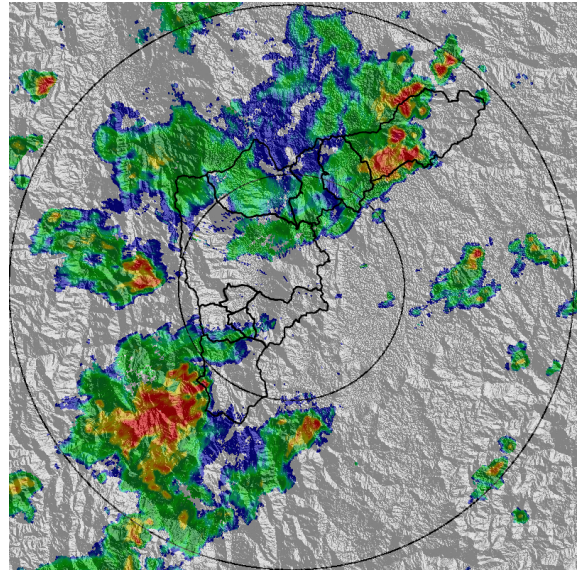
Un proyecto de:



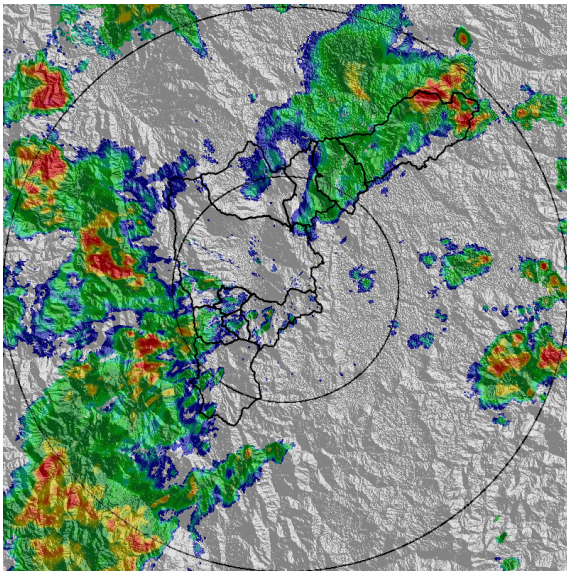
Alcaldía de Medellín



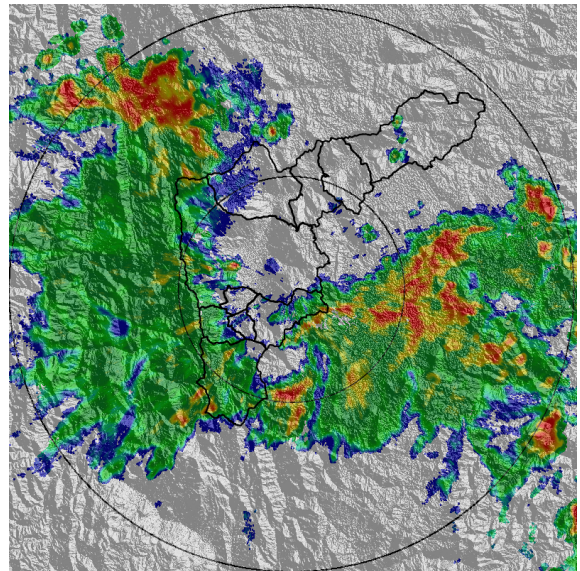
(e) 2019-12-30 18:19



(f) 2019-12-30 20:08



(g) 2019-12-30 21:21



(h) 2019-12-31 00:22

Teléfono: (+57 4) 4341987 | Dirección Calle 50 71 - 147 Medellín - Colombia



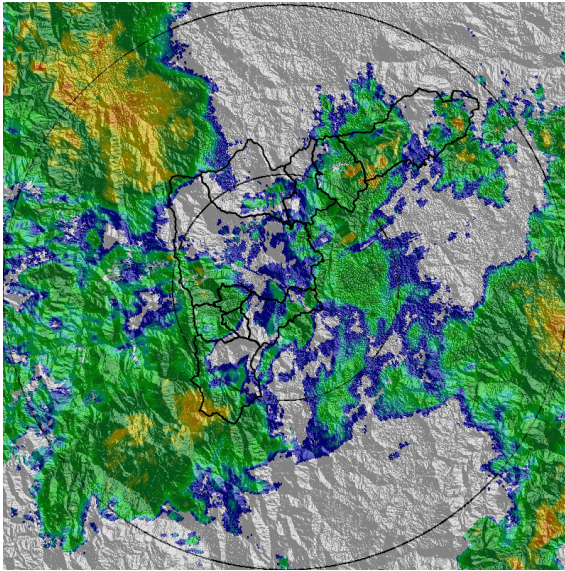
Con el apoyo de:



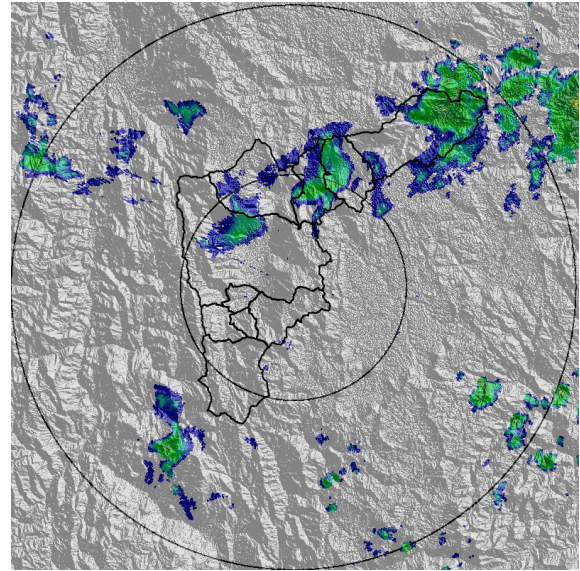
Un proyecto de:



Alcaldía de Medellín



(i) 2019-12-31 03:24



(j) 2019-12-31 05:45

Teléfono: (+57 4) 4341987 | Dirección Calle 50 71 - 147 Medellín - Colombia



Con el apoyo de:



Un proyecto de:



Alcaldía de Medellín

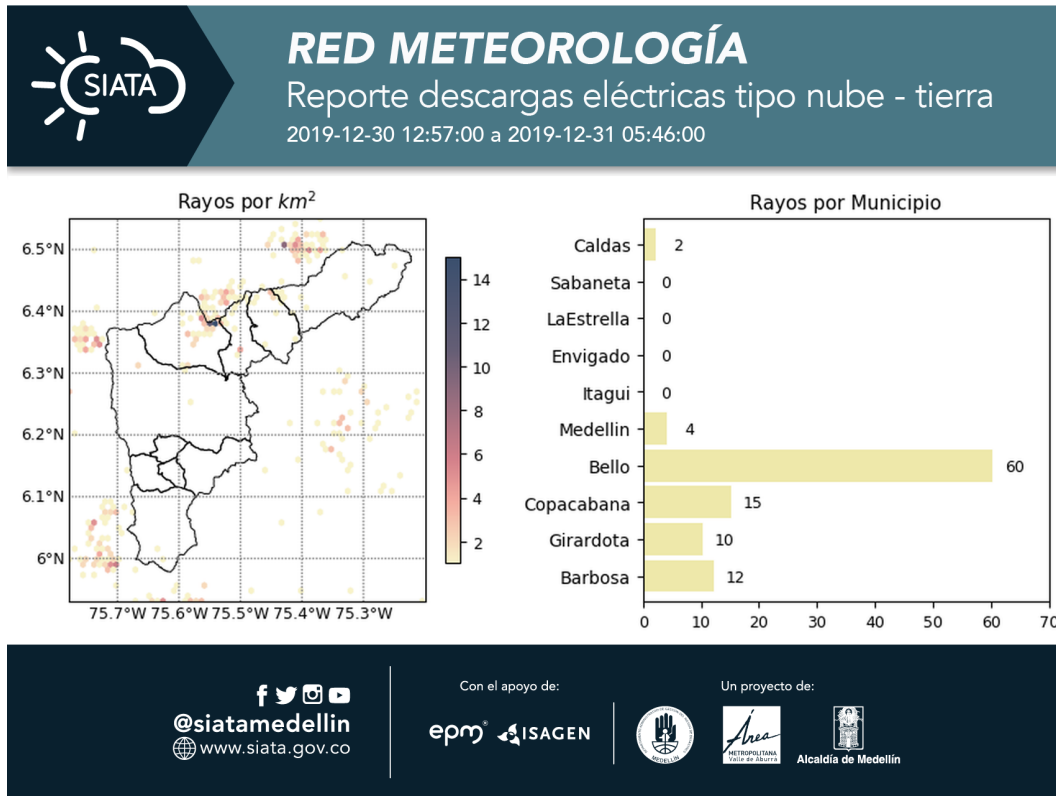


MAPA DESCARGAS ELÉCTRICAS

FECHA: 2019-12-30

EVENTO N: 1848

Se registraron un total de 103 descargas eléctricas tipo nube - tierra en el Valle, específicamente en Bello con 60, Copacabana con 15, Girardota con 10, Barbosa con 12, Medellín con 4 y Caldas con 2.



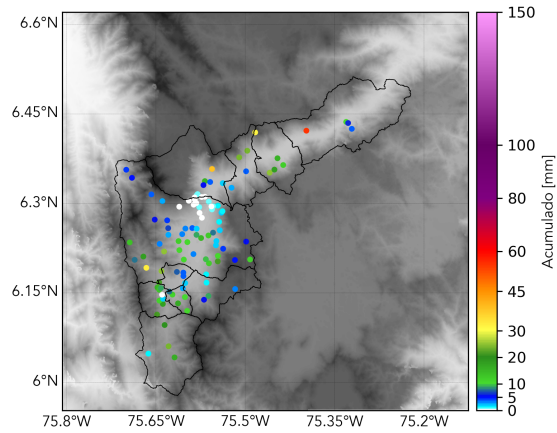
(I) Mapa de descargas eléctricas durante el evento



RESUMEN REDES DE MONITOREO

FECHA: 2019-12-30

EVENTO N: 1848



(m) Boletín Precipitación

Elaborado por: Duban Marín - Estefanía López
Área Operacional
Sistema de Alerta Temprana
www.siatamedellin.gov.co / @siatamedellin
Teléfono: 4341987 - 4341993

Teléfono: (+57 4) 4341987 | Dirección Calle 50 71 - 147 Medellín - Colombia



Con el apoyo de:



Un proyecto de:



Alcaldía de Medellín