



REGISTRO DE EVENTOS DE PRECIPITACIÓN

FECHA: 2019-12-11	EVENTO N: 1838
-------------------	----------------

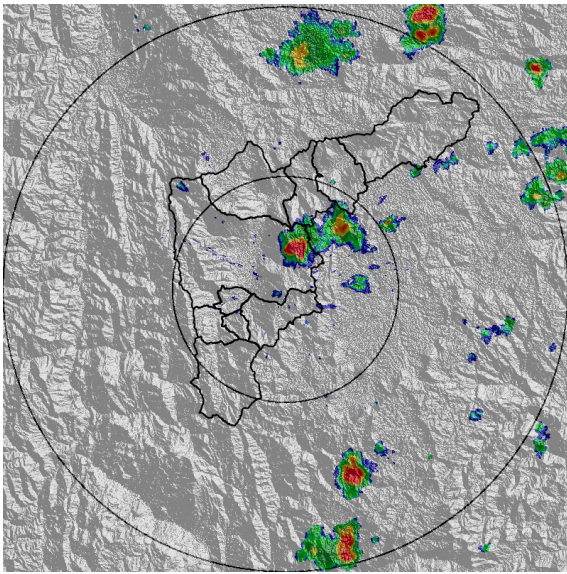
Caracterización de los eventos		Estaciones que registraron el evento		
Fecha inicio: 2019-12-11	Hora inicio: 13:12:00	N°	Nombre de la estación	Acumulado (mm)
Fecha fin: 2019-12-11	Hora fin: 17:30:00	5	I.E Santa Elena	35.81
Duración evento	4 horas 18 min	334	Manuel Mejia Vallejo - pluviografica	20.07
Mayor intensidad de lluvia		26	Escuela Rural El Plan	15.24
Magnitud	88.39 mm/hora Hora: 13:57:00	383	Salinas Caldas - Pluviografica	12.95
Estación	5. I.E Santa Elena	56	I.E Inem Jose Felix de Restrepo Sede Santa Catalina	11.43
Municipio	Medellin, Santa Elena Sector Central	42	Escuela Rural Piedras Gordas	9.4
Mayor registro de lluvia acumulada		64	Ecoparque La Romera	9.14
Magnitud	35.81 mm	44	I.E Villa Turbay	8.89
Estación	5. I.E Santa Elena	52	Centro Veterinario y de Zootecnia CES	7.87
Municipio	Medellin, Santa Elena Sector Central	41	Comisaria El Poblado	7.37
Descripción del evento de precipitación		58	Escuela Luis Javier Garcia Isaza	7.11
<p>El evento comienza a las 13:13 con la formación de un sistema convectivo con intensidades altas al nor – oriente del municipio de Medellín el cual se desplazó rápidamente hacia el sur cubriendo el occidente de dicho municipio y en Envigado, para luego cubrir con altas intensidades los municipios de Caldas, La Estrella y Medellín, corregimiento de San Antonio; para este mismo instante se registró un sistema que entró al Valle con altas intensidades por los municipios de Bello, Copacabana y Medellín, corregimiento Palmitas. La máxima intensidad se registró a las 13:52 en la estación Santa Elena – Radar (Medellín) con 135,72 mm/h. Para las 16:20 se disipan las precipitaciones teniendo solamente lluvias de baja intensidad sobre los municipios del sur del Valle. El radar registra la disipación de un núcleo formado en el municipio de Barbosa. En el evento se registraron 113 descargas eléctricas de tipo nube – tierra y el acumulado máximo de precipitación fue de 35,81 mm en la estación Santa Elena – Radar (Medellín)</p>		15	Colegio San Lucas	7.11
		339	Ecoparque el Salado - Pluviografica	6.86
		395	La harenala santa Maria- Pluviografica	6.6
		19	Tecnologico Antioquia	6.6
		171	Escombrera Mocatan - Pluvio	5.08



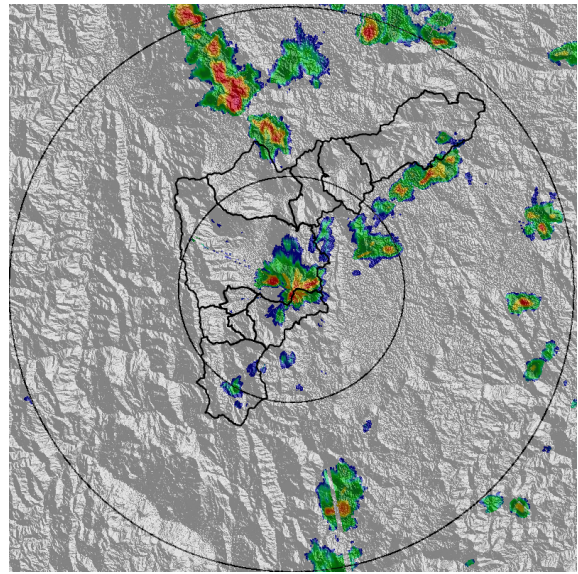
IMÁGENES DEL RADAR METEOROLÓGICO

FECHA: 2019-12-11

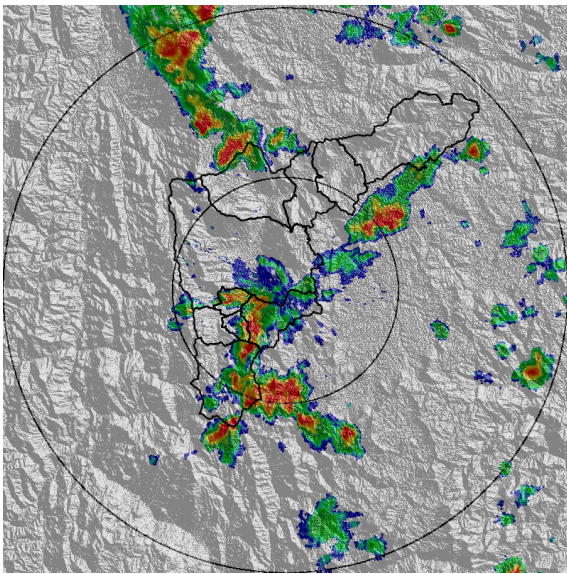
EVENTO N: 1838



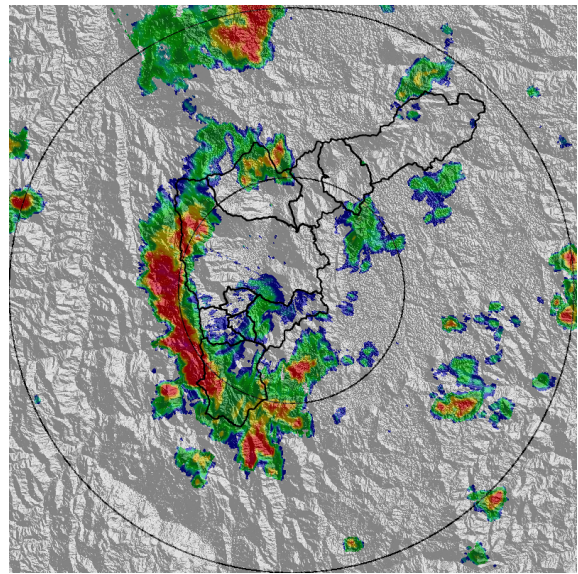
(a) 2019-12-11 13:13



(b) 2019-12-11 13:49



(c) 2019-12-11 14:26



(d) 2019-12-11 15:12

Teléfono: (+57 4) 4341987 | Dirección Calle 50 71 - 147 Medellín - Colombia



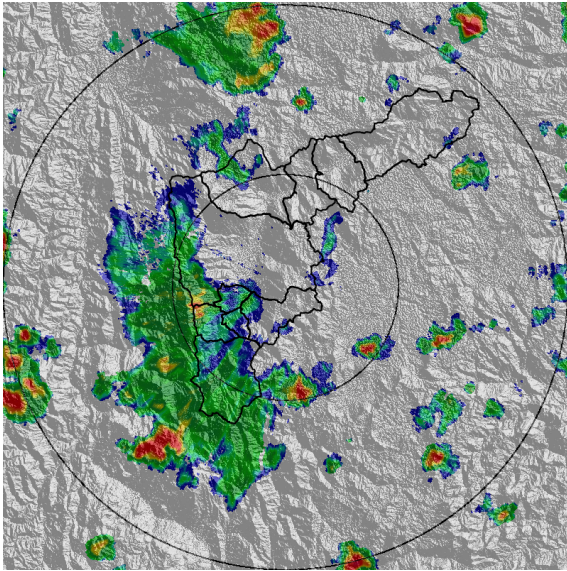
Con el apoyo de:



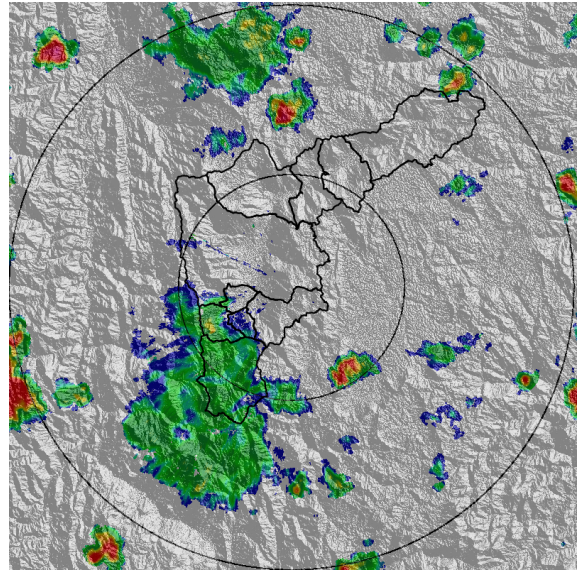
Un proyecto de:



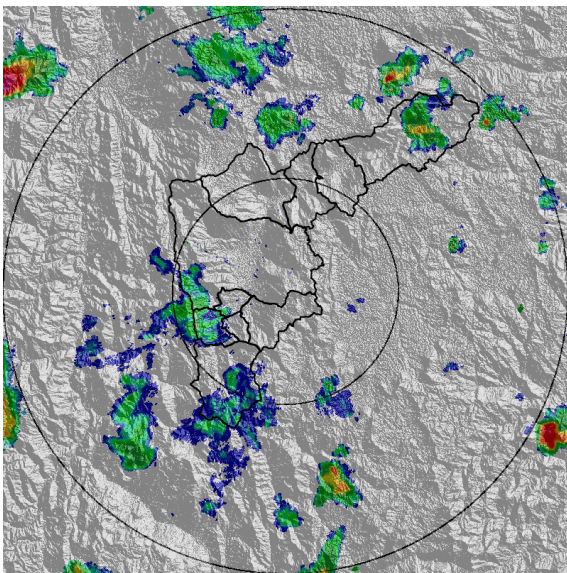
Alcaldía de Medellín



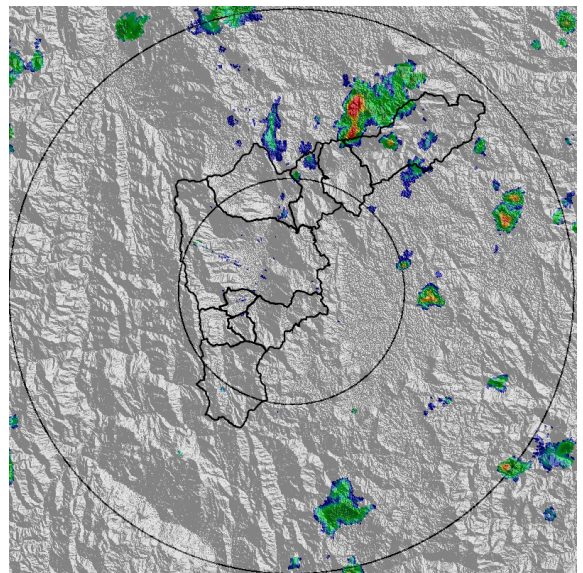
(e) 2019-12-11 15:54



(f) 2019-12-11 16:15



(g) 2019-12-11 16:46



(h) 2019-12-11 17:27

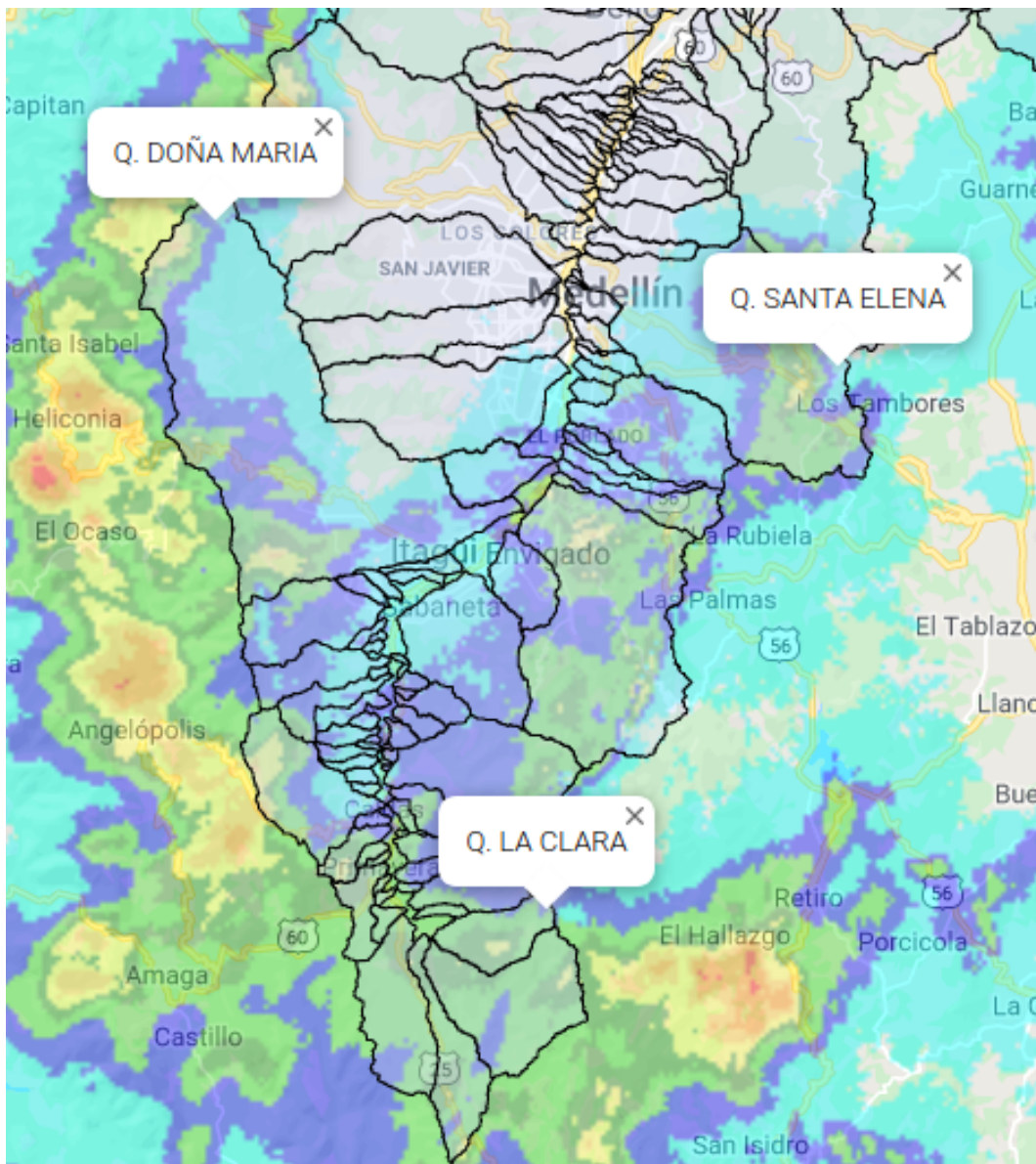


MAPA ACUMULADO RADAR

FECHA: 2019-12-11

EVENTO N: 1838

Los máximos acumulados de precipitación de radar del evento se registraron sobre las cuencas de Q. La Clara, Q. Santa Elena, Q. Doña María con 40 m



(i) Mapa de acumulados de lluvia radar durante el evento

Teléfono: (+57 4) 4341987 | Dirección Calle 50 71 - 147 Medellín - Colombia



Con el apoyo de:



Un proyecto de:



Alcaldía de Medellín



MAPA DESCARGAS ELÉCTRICAS

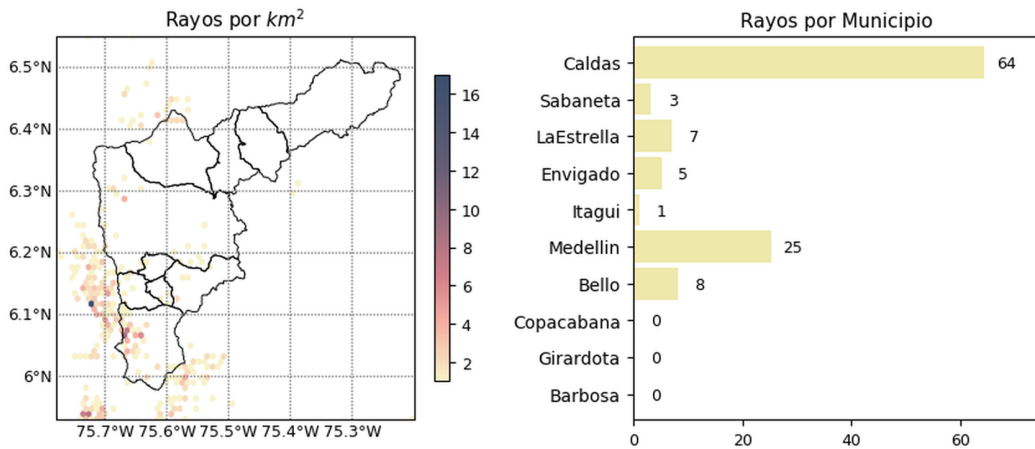
FECHA: 2019-12-11

EVENTO N: 1838

Se registraron 113 descargas eléctricas de tipo nube-tierra durante el evento, 64 de ellas en Caldas, 25 en Medellín, 8 en Bello, 7 en la Estrella, 5 en Envigado, 3 en Sabaneta y 1 en Itagüí



RED METEOROLOGÍA
 Reporte descargas eléctricas tipo nube - tierra
 2019-12-11 13:12:00 a 2019-12-11 17:30:00




 @siatamedellin
 www.siat.gov.co

Con el apoyo de:  

Un proyecto de:   

(j) Mapa de descargas eléctricas durante el evento


 @siatamedellin
 www.siat.gov.co

Con el apoyo de:  

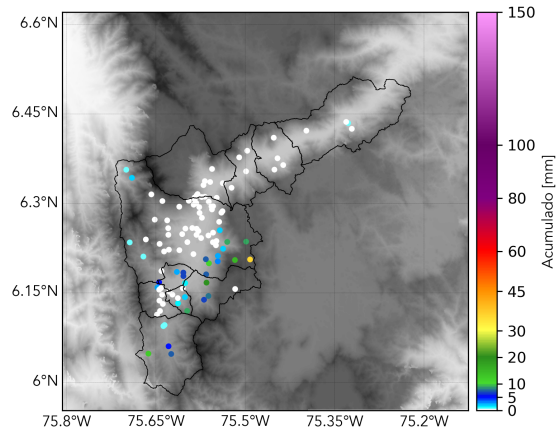
Un proyecto de:   



RESUMEN REDES DE MONITOREO

FECHA: 2019-12-11

EVENTO N: 1838



(k) Boletín Precipitación

Elaborado por: Duban Marín - Santiago Londoño
Área Operacional
Sistema de Alerta Temprana
www.siatamedellin.gov.co / @siatamedellin
Teléfono: 4341987 - 4341993

Teléfono: (+57 4) 4341987 | Dirección Calle 50 71 - 147 Medellín - Colombia



Con el apoyo de:



Un proyecto de:



Alcaldía de Medellín