



REGISTRO DE EVENTOS DE PRECIPITACIÓN

FECHA: 2019-11-17	EVENTO N: 1820
-------------------	----------------

Caracterización de los eventos		Estaciones que registraron el evento		
--------------------------------	--	--------------------------------------	--	--

Fecha inicio: 2019-11-17	Hora inicio: 15:55:00	Nº	Nombre de la estación	Acumulado (mm)
Fecha fin: 2019-11-17	Hora fin: 17:30:00	42	Escuela Rural Piedras Gordas	25.91
Duración evento	1 hora 35 min	5	I.E Santa Elena	17.78
Mayor intensidad de lluvia		34	I.E La Doctora	16.0
Magnitud	67.06 mm/hora Hora: 17:09:00	328	Escuela Ingenieros Envigado - Pluviografica	14.48
Estación	42. Escuela Rural Piedras Gordas	15	Colegio San Lucas	10.92
Municipio	Medellin, Piedras Gordas	49	Colegio Latino (Av. Las Palmas)	8.89
Mayor registro de lluvia acumulada		56	I.E Inem Jose Felix de Restrepo Sede Santa Catalina	7.87
Magnitud	25.91 mm	189	Pluviografica La Sanin	7.62
Estación	42. Escuela Rural Piedras Gordas	26	Escuela Rural El Plan	6.6
Municipio	Medellin, Piedras Gordas	44	I.E Villa Turbay	6.1
Descripción del evento de precipitación		41	Comisaria El Poblado	5.33

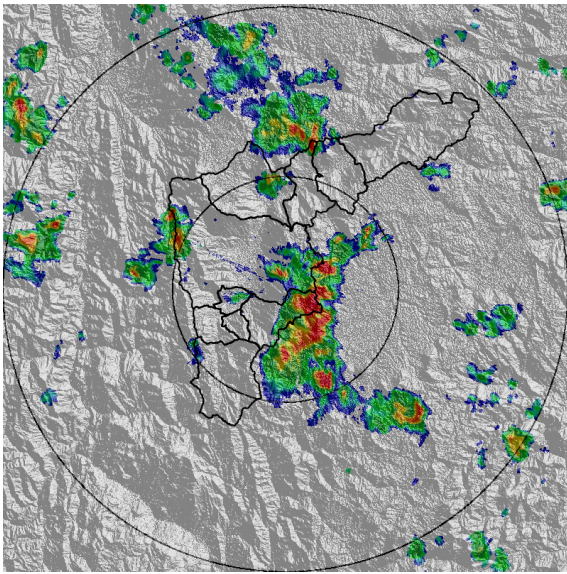
El evento inició a las 15:55 con el ingreso de un sistema convectivo generado en el oriente Antioqueño con intensidades altas por el municipio de Envigado, además de dos sistemas convectivos aislados generados al Occidente del Valle, que ingresaron por el municipio de Girardota y Corregimiento de Palmitas en Medellín con intensidades moderadas-altas. Sobre las 16:10 se registraron lluvias de moderada intensidad sobre el corregimiento de Santa Elena, que muy rápidamente se desplazó hacia la comuna El Poblado en Medellín aumentando su intensidad a moderada-alta, 20 minutos después se registró la intensidad máxima en la estación Santa Elena – Radar, con un dato de 124,20mm/h. Al rededor de las 17:11 el sistema con intensidad moderada – alta cubrió por completo el corregimiento de Santa Elena en Medellín, municipio de Envigado, Sabaneta, La Estrella y parte de Itagüí, sobre las 17:25 se reportó la máxima ráfaga de viento en la estación Torre SIATA con una velocidad de 39,6 km/h. Durante el evento el Acumulado máximo se registró en la estación Santa Elena – Radar en Medellín con un dato de 29,43 mm. Las cuencas que recibieron el evento, los mayores acumulados de radar fueron de hasta 60mm, específicamente sobre las cuencas Q. Piedras Blancas y Q. Santa Elena. En total se presentaron 32 descargas eléctricas de tipo nube-tierra; 22 en el municipio de Medellín y 10 en Envigado. En el evento no se presentaron aumentos de nivel considerables.



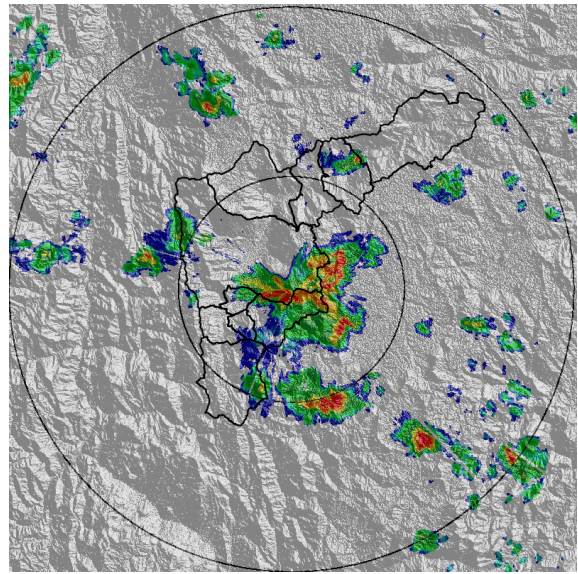
IMÁGENES DEL RADAR METEOROLÓGICO

FECHA: 2019-11-17

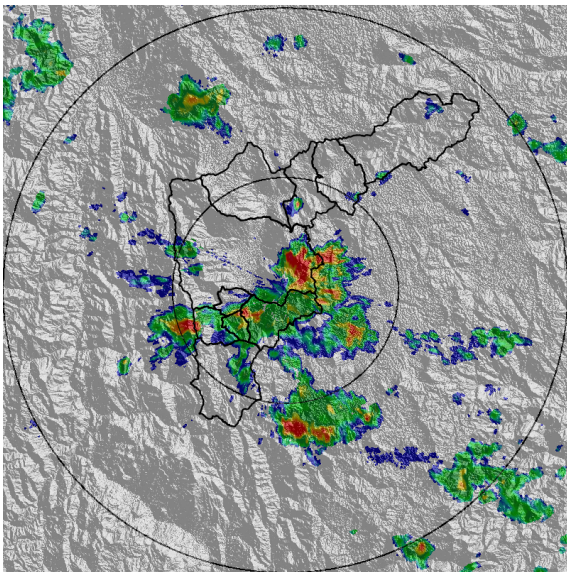
EVENTO N: 1820



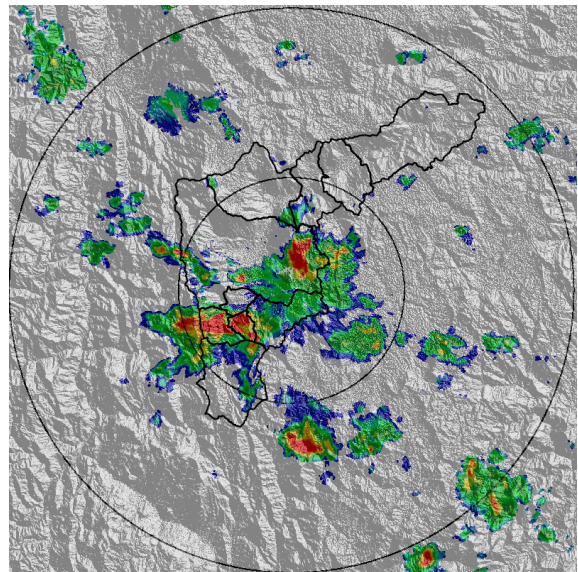
(a) 2019-11-17 16:10



(b) 2019-11-17 16:41



(c) 2019-11-17 17:11



(d) 2019-11-17 17:27

Teléfono: (+57 4) 4341987 | Dirección Calle 50 71 - 147 Medellín - Colombia

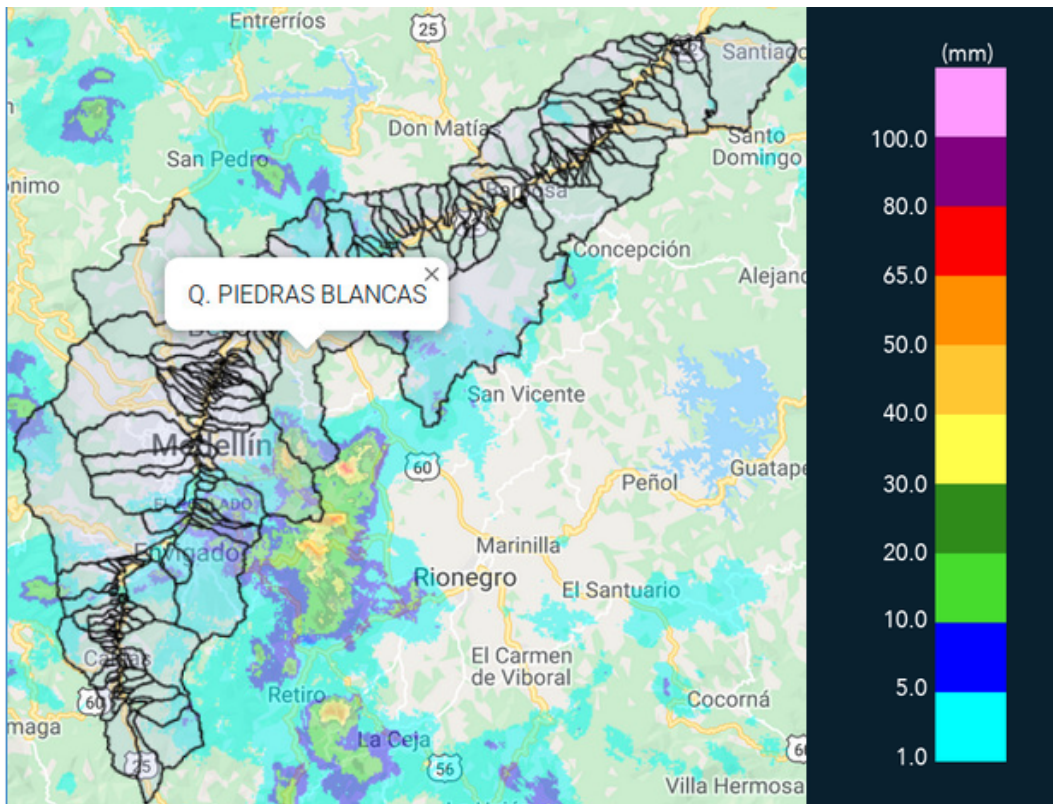


MAPA ACUMULADO RADAR

FECHA: 2019-11-17

EVENTO N: 1820

Los mayores acumulados de lluvia se han presentado sobre las cuencas Piedras Blancas y Santa Elena con 65 mm aproximadamente



(e) Mapa de acumulados de lluvia radar durante el evento

Teléfono: (+57 4) 4341987 | Dirección Calle 50 71 - 147 Medellín - Colombia



Con el apoyo de:



Un proyecto de:



Alcaldía de Medellín

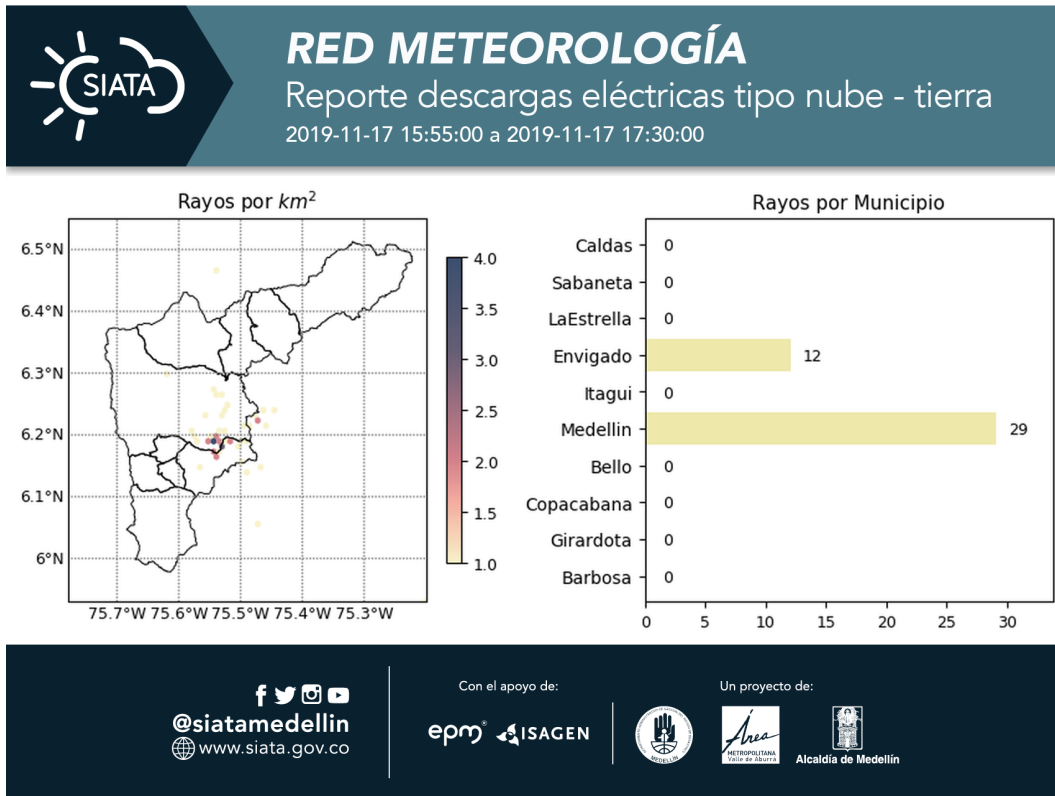


MAPA DESCARGAS ELÉCTRICAS

FECHA: 2019-11-17

EVENTO N: 1820

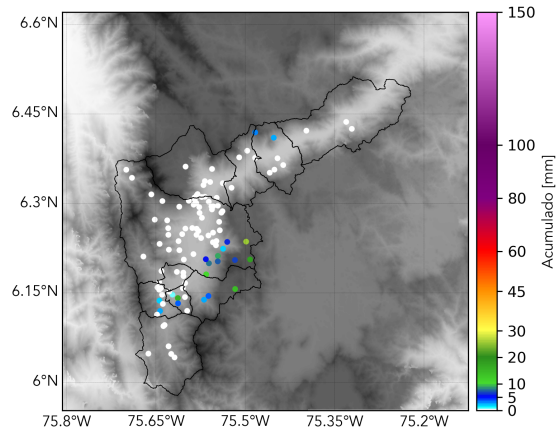
En total se presentaron 41 descargas eléctricas de tipo nube-tierra; 29 en el municipio de Medellín y 12 en Envigado



(f) Mapa de descargas eléctricas durante el evento



RESUMEN REDES DE MONITOREO	
FECHA: 2019-11-17	EVENTO N: 1820



(g) Boletín Precipitación

Elaborado por: Santiago Londoño - Mónica Acosta
Área Operacional
Sistema de Alerta Temprana
www.siatamedellin.gov.co / @siatamedellin
Teléfono: 4341987 - 4341993