



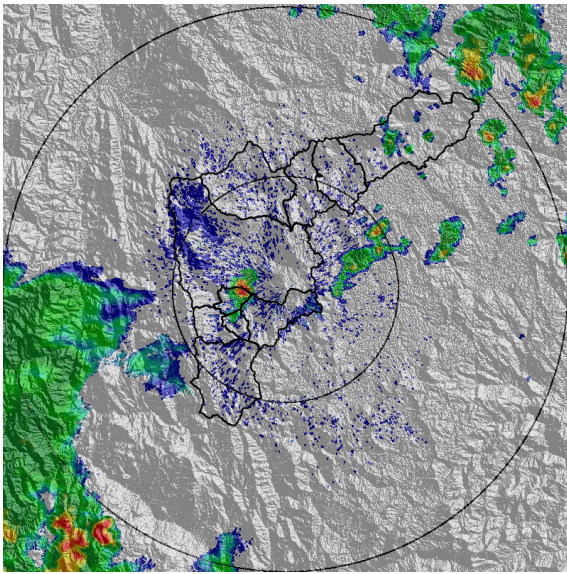
REGISTRO DE EVENTOS DE PRECIPITACIÓN				
FECHA: 2019-11-05			EVENTO N: 1807	
Caracterización de los eventos		Estaciones que registraron el evento		
Fecha inicio:	Hora inicio:	Nº	Nombre de la estación	Acumulado (mm)
2019-11-05	02:00:00	5	I.E Santa Elena	9.4
2019-11-05	05:30:00	61	Planta de Agua Bocatoma	8.38
Duración evento: 3 horas 30 min		261	Deslizamiento La raya - Pluviografica	7.87
Mayor intensidad de lluvia		395	La harenala santa Maria- Pluviografica	7.62
Magnitud	36.58 mm/hora Hora: 02:04:00	328	Escuela Ingenieros Envigado - Pluviografica	7.11
Estación	19. Tecnológico Antioquia	19	Tecnológico Antioquia	6.1
Municipio	Itagui, Las Americas-Zona Industrial No. 1	267	Colegio Canadiense - Pluviografica	6.1
Mayor registro de lluvia acumulada				
Magnitud	9.4 mm			
Estación	5. I.E Santa Elena			
Municipio	Medellin, Santa Elena Sector Central			
Descripción del evento de precipitación				
<p>El evento inicia a las 02:00 con la formación de un núcleo convectivo de alta intensidad sobre el oriente del municipio de Itagüí y las comunas Guayabal y Belén de Medellín, para las 02:20 las lluvias se mantienen y se expanden hacia Sabaneta y La Estrella con altas intensidades, mientras que en Barbosa empiezan a ingresar precipitaciones de moderada intensidad de un sistema formado al norte del municipio. A las 03:00 las lluvias en Barbosa se disipan y las registradas en el sur y Medellín se concentran con bajas intensidades en Envigado y La Estrella; por otro lado empiezan a ingresar lluvias al corregimiento de Santa Elena en Medellín con bajas intensidades provenientes de un sistema de pequeña extensión formado al oriente del municipio. Para las 04:40 las lluvias en Medellín se han desplazado en sentido occidente cubriendo además el centro del municipio, mientras que en el sur persisten con bajas intensidades en Envigado y La Estrella; además empieza a registrarse un núcleo convectivo de altas intensidades sobre Barbosa. Hacia las 05:08 las precipitaciones en el sur y Medellín se han disipado y para las 05:30 las lluvias se mantienen con moderadas intensidades en Barbosa.</p>				



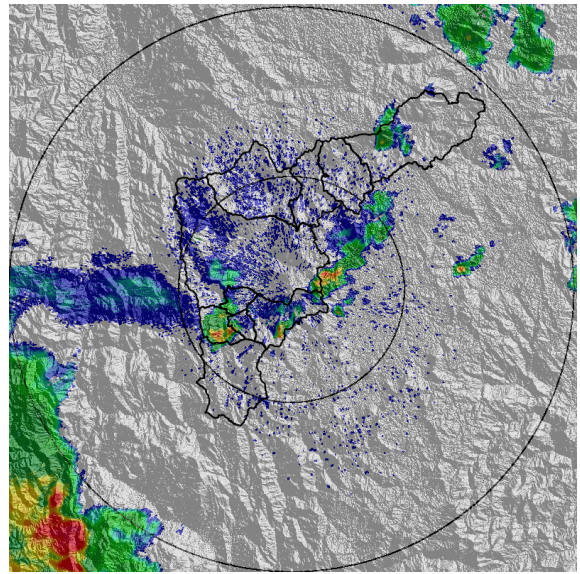
IMÁGENES DEL RADAR METEOROLÓGICO

FECHA: 2019-11-05

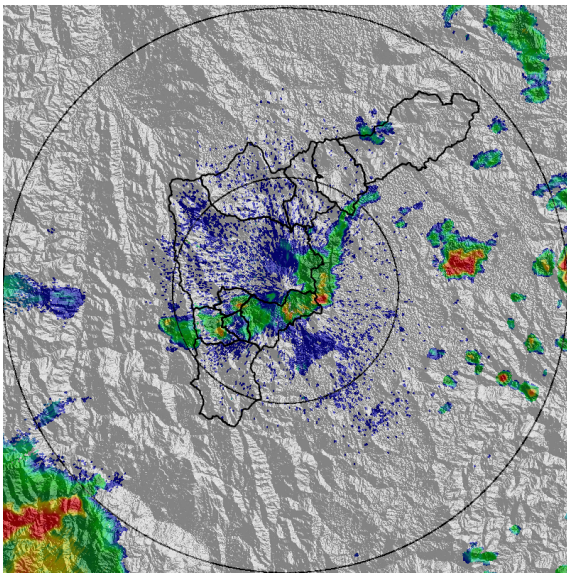
EVENTO N: 1807



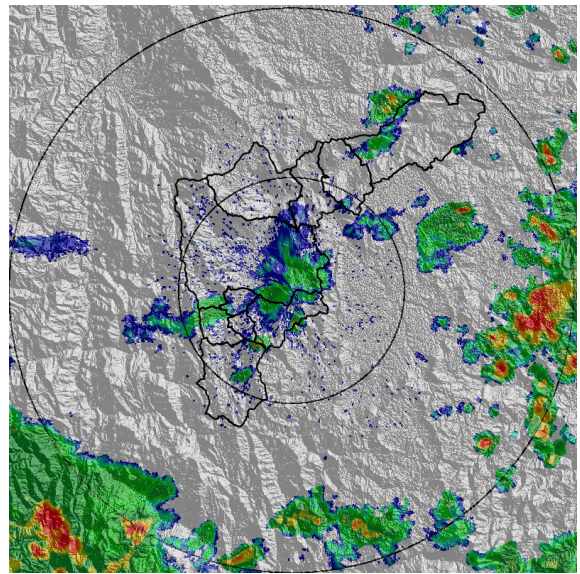
(a) 2019-11-05 02:05



(b) 2019-11-05 02:41



(c) 2019-11-05 03:33



(d) 2019-11-05 04:25

Teléfono: (+57 4) 4341987 | Dirección Calle 50 71 - 147 Medellín - Colombia



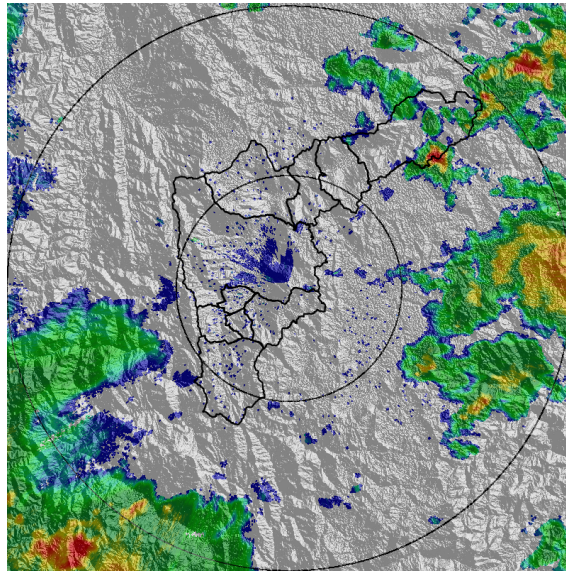
Con el apoyo de:



Un proyecto de:



Alcaldía de Medellín



(e) 2019-11-05 05:27

Teléfono: (+57 4) 4341987 | Dirección Calle 50 71 - 147 Medellín - Colombia



Con el apoyo de:



Un proyecto de:



Alcaldía de Medellín

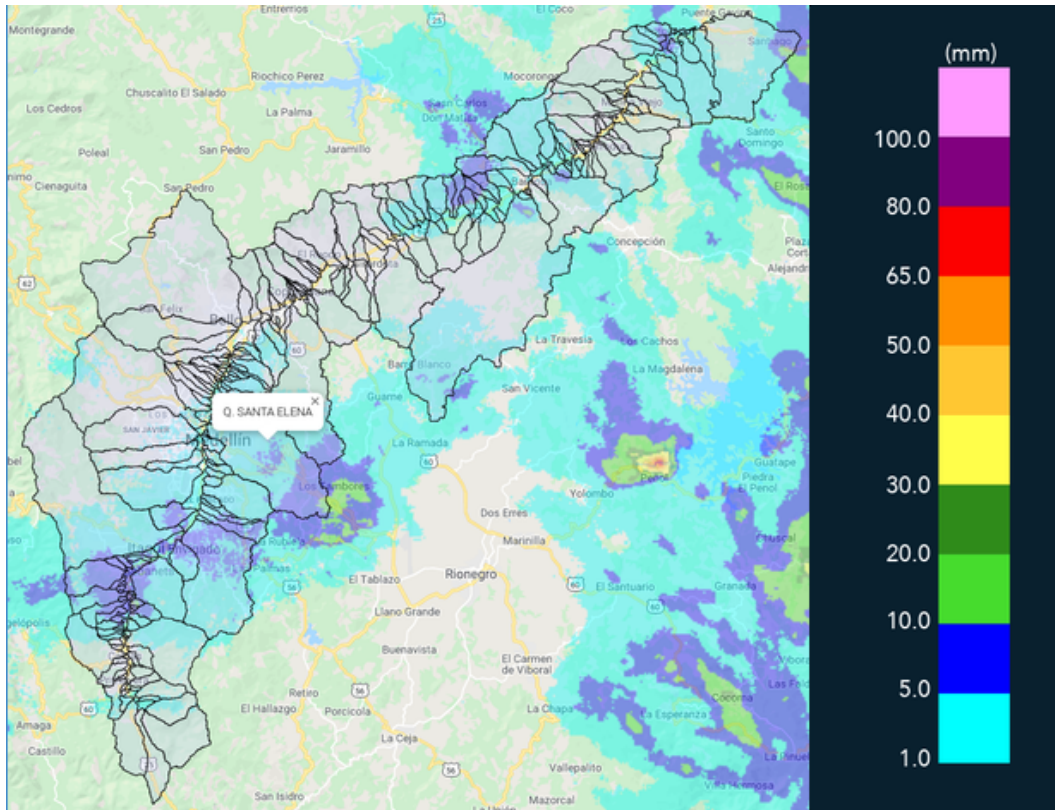


MAPA ACUMULADO RADAR

FECHA: 2019-11-05

EVENTO N: 1807

La cuenca que registro el mayor acumulado según el mapa de precipitación de radar es la Q. Santa Elena en Medellín con acumulado máximo de 10 mm



(f) Mapa de acumulados de lluvia radar durante el evento



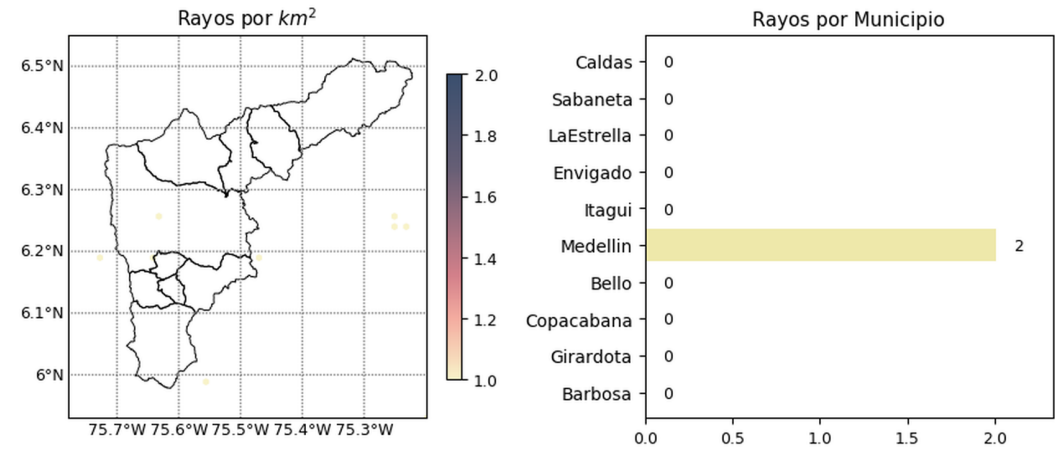
MAPA DESCARGAS ELÉCTRICAS

FECHA: 2019-11-05

EVENTO N: 1807

Se presentaron solamente 2 descargas eléctricas de tipo nube-tierra en Medellín.

 **RED METEOROLOGÍA**  
 Reporte descargas eléctricas tipo nube - tierra  
 2019-11-05 02:00:00 a 2019-11-05 05:30:00



 [@siatamedellin](#)  
[www.siat.gov.co](http://www.siat.gov.co)

Con el apoyo de:  

Un proyecto de:   

(g) Mapa de descargas eléctricas durante el evento

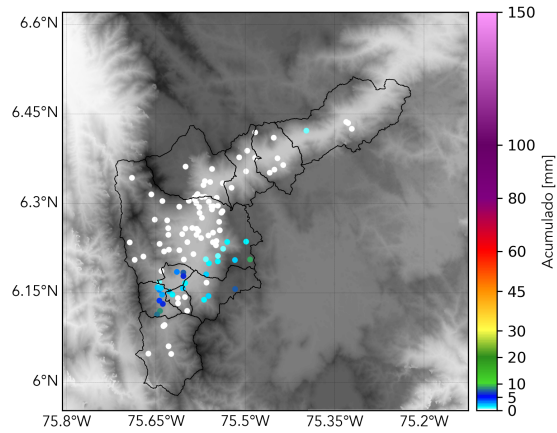
 [@siatamedellin](#)  
[www.siat.gov.co](http://www.siat.gov.co)

Con el apoyo de:  

Un proyecto de:   



RESUMEN REDES DE MONITOREO	
FECHA: 2019-11-05	EVENTO N: 1807



(h) Boletín Precipitación

Elaborado por: Luisa Goetz - Estefanía López Uribe  
Área Operacional  
Sistema de Alerta Temprana  
[www.siatamedellin.gov.co](http://www.siatamedellin.gov.co) / @siatamedellin  
Teléfono: 4341987 - 4341993