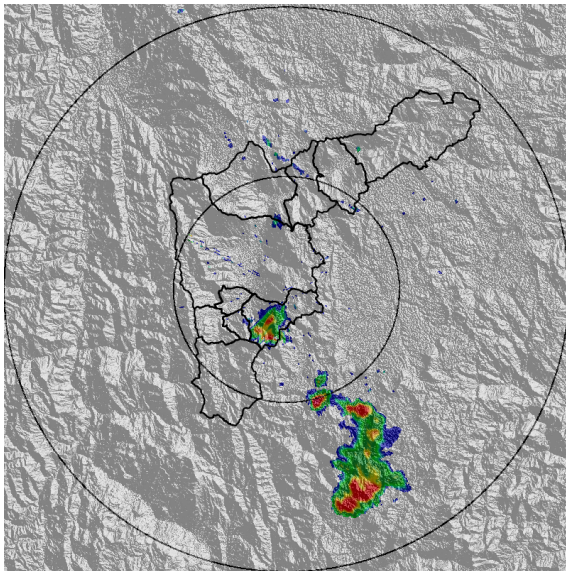




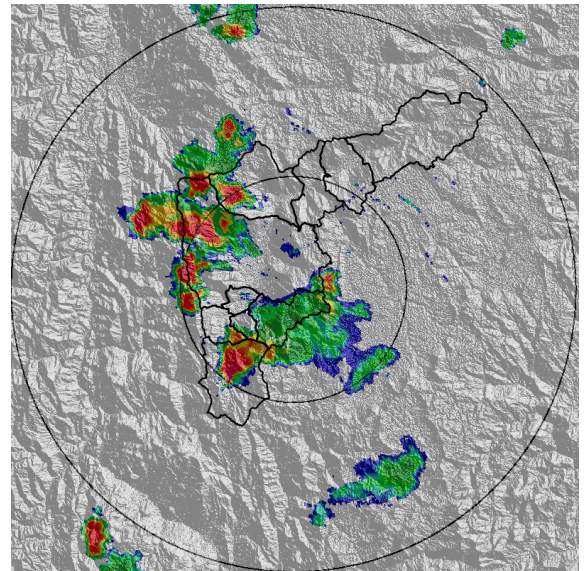
IMÁGENES DEL RADAR METEOROLÓGICO

FECHA: 2019-10-17

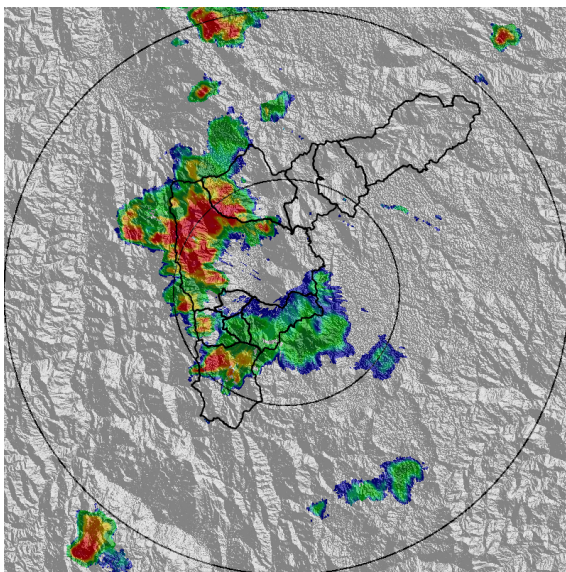
EVENTO N: 1785



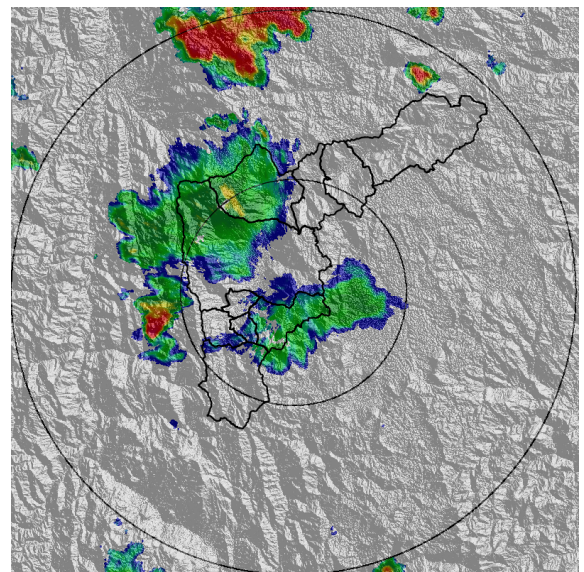
(a) 2019-10-17 12:51



(b) 2019-10-17 14:09



(c) 2019-10-17 14:25



(d) 2019-10-17 15:22

Teléfono: (+57 4) 4341987 | Dirección Calle 50 71 - 147 Medellín - Colombia



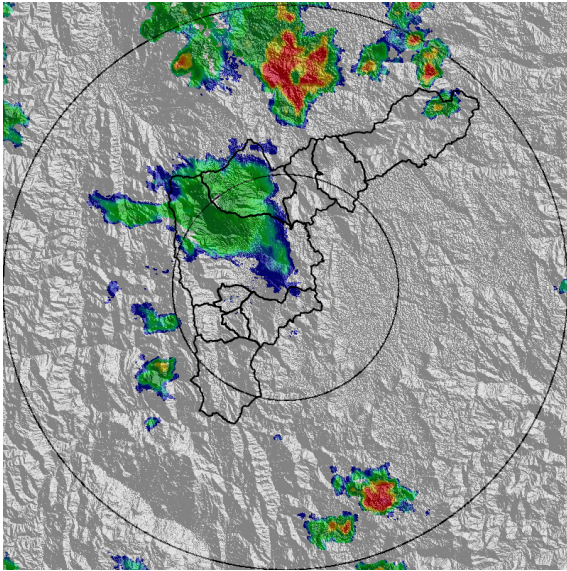
Con el apoyo de:



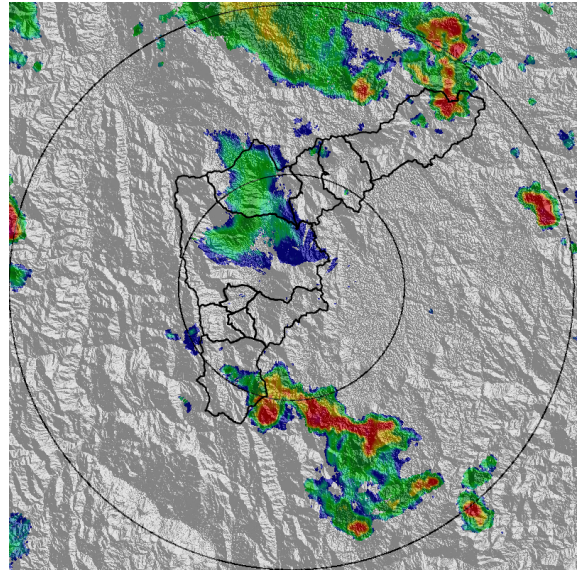
Un proyecto de:



Alcaldía de Medellín



(e) 2019-10-17 16:14



(f) 2019-10-17 17:27

Teléfono: (+57 4) 4341987 | Dirección Calle 50 71 - 147 Medellín - Colombia



Con el apoyo de:



Un proyecto de:



Alcaldía de Medellín

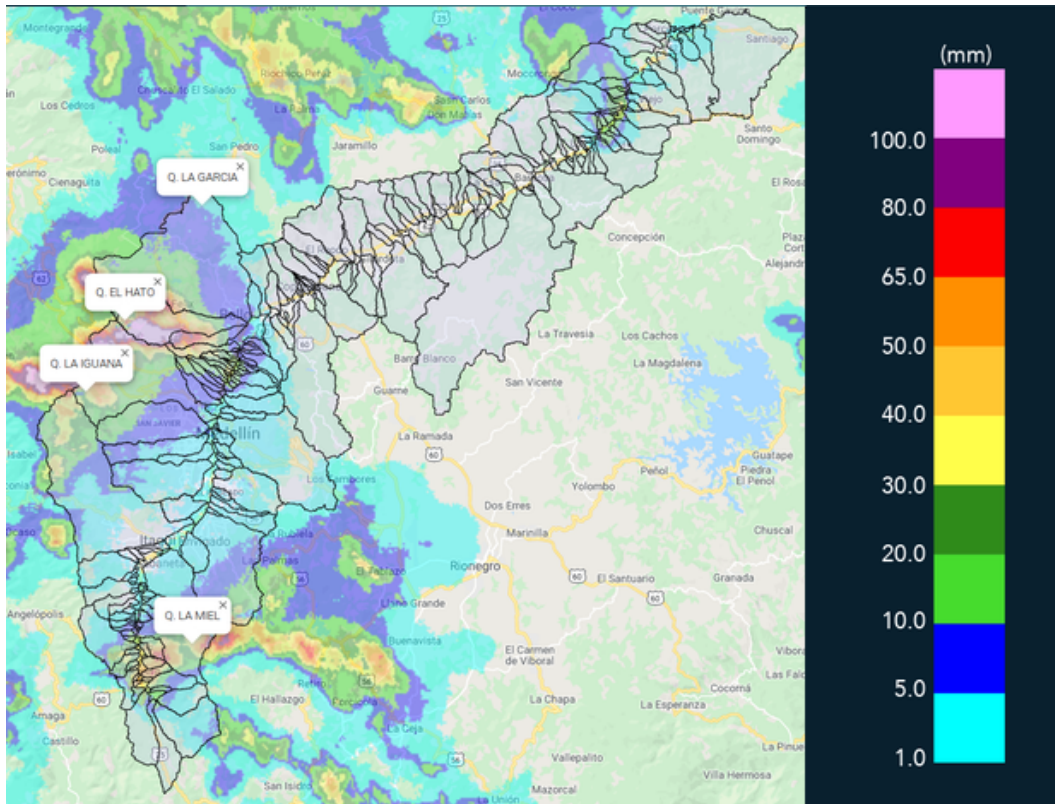


MAPA ACUMULADO RADAR

FECHA: 2019-10-17

EVENTO N: 1785

Las cuencas que registraron los mayores acumulados según el mapa de precipitación de radar fueron la Q. La Garcia, Q. EL Hato, Q. La Iguana y Q. La Miel con acumulados entre 80 y 100mm



(g) Mapa de acumulados de lluvia radar durante el evento



MAPA DESCARGAS ELÉCTRICAS

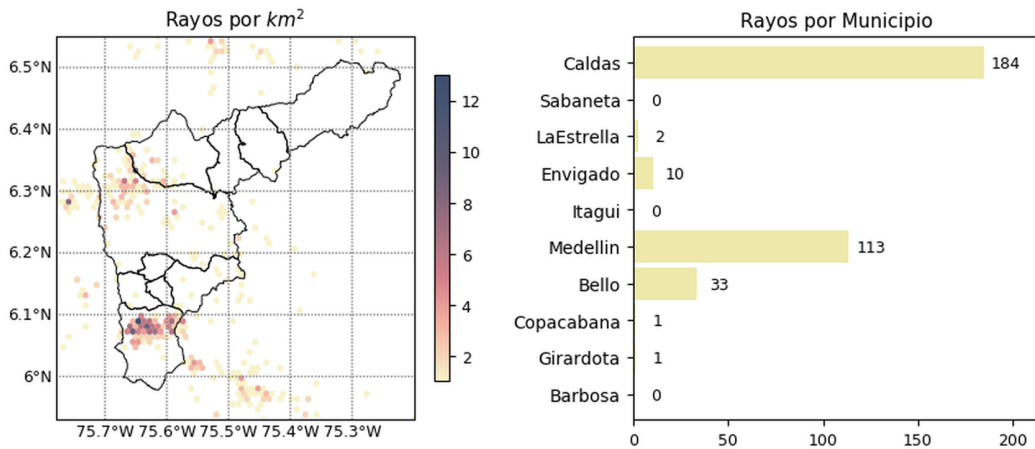
FECHA: 2019-10-17

EVENTO N: 1785

En total se presentaron 344 descargas eléctricas de tipo nube tierra; 184 en el municipio de Caldas, 133 en Medellín, 33 en Bello, 10 en Envigado, 2 en La Estrella y 1 en Copacabana y Girardota



RED METEOROLOGÍA
 Reporte descargas eléctricas tipo nube - tierra
 2019-10-17 12:36:00 a 2019-10-17 17:30:00





 @siatamedellin

 www.siat.gov.co

Con el apoyo de:




Un proyecto de:





(h) Mapa de descargas eléctricas durante el evento



 @siatamedellin

 www.siat.gov.co

Con el apoyo de:




Un proyecto de:



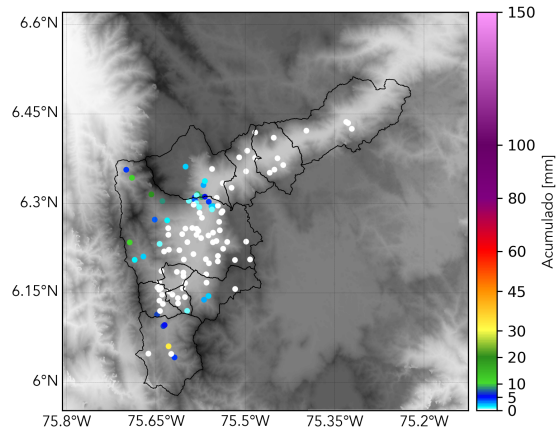




RESUMEN REDES DE MONITOREO

FECHA: 2019-10-17

EVENTO N: 1785



(i) Boletín Precipitación

Elaborado por: Luisa Goetz - Santiago Londoño
Área Operacional
Sistema de Alerta Temprana
www.siatamedellin.gov.co / @siatamedellin
Teléfono: 4341987 - 4341993

Teléfono: (+57 4) 4341987 | Dirección Calle 50 71 - 147 Medellín - Colombia



Con el apoyo de:



Un proyecto de:



Alcaldía de Medellín