



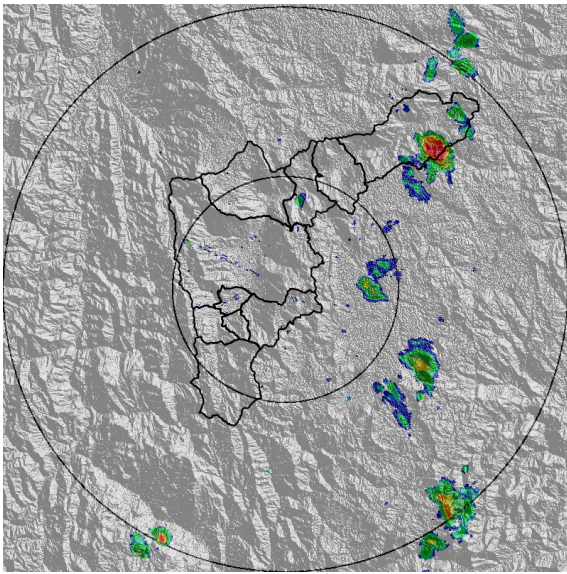
REGISTRO DE EVENTOS DE PRECIPITACIÓN			
FECHA: 2019-09-30		EVENTO N: 1766	
<b>Caracterización de los eventos</b>		<b>Estaciones que registraron el evento</b>	
Fecha inicio: 2019-09-30	Hora inicio: 12:00:00	N°	Nombre de la estación
Fecha fin: 2019-09-30	Hora fin: 17:30:00	289	Seminario Redemptoris - Pluviografica
Duración evento	5 horas 30 min	211	La Ladera
<b>Mayor intensidad de lluvia</b>		35	I.E Joaquin Vallejo Arbelaez
Magnitud	79.32 mm/hora Hora: 15:20:00	68	Jardin Botanico
Estación	59. ISAGEN	323	Acueducto Hatillo - Pluviografica
Municipio	Medellin, 14 El Poblado	129	Colegio Divino Salvador
<b>Mayor registro de lluvia acumulada</b>		16	I.E Ramon Munera Lopera
Magnitud	43.69 mm	189	Pluviografica La Sanin
Estación	289. Seminario Redemptoris - Pluviografica	71	CEFA
Municipio	Medellin, Las Palmas	274	Carpinelo amapolita - Pluvio
<b>Descripción del evento de precipitación</b>		59	ISAGEN
<p>El evento inició a las 12:00 con la formación de un sistema de precipitación al costado oriental del municipio de Barbosa con intensidad moderada – alta. Hacia las 13:00 se forman dos sistemas convectivos aislados con intensidades altas al sur de Girardota y Copacabana, que pronto son cubiertos en su totalidad, mientras que en Barbosa se extienden las lluvias sobre todo el municipio. Alrededor de las 14:00 se genera un sistema convectivo sobre El Poblado y Sur del corregimiento de Santa Elena de Medellín, que rápidamente se desplazan hacia el occidente del municipio debido a la velocidad del viento (68,76 km/h), igualmente ingresan lluvias de moderada – alta intensidad al oriente de Bello, que luego se dispersa por todo el municipio reduciendo su intensidad a baja. Sobre las 15:40 las lluvias se dispersan en su totalidad sobre Copacabana Girardota y Barbosa, mientras que continúa el evento en Medellín y Bello con intensidades bajas. Sobre las 16:30 se crea un sistema convectivo de alta intensidad al sur del corregimiento de San Antonio de Prado que se desplaza en dirección norte y se genera un sistema entre Itagüí y Sabaneta con intensidad moderada que se traslada rápidamente al municipio de Envigado. A las 18:00 continúan las precipitaciones aisladas en la jurisdicción.</p>		82	I.E Manuel Jose Caicedo
		55	I.E Reino de Belgica
		389	El Tesoro - Pluviografica
		202	AMVA
		352	Institucion Educativa La Candelaria - Pluviografica
		122	Tasajera
		44	I.E Villa Turbay
		49	Colegio Latino (Av. Las Palmas)
		40	I.E Ciro Mendia
		205	Santa Elena-Radar
		88	CUIDA Juan Cojo
		73	Ciudadela Educativa La Vida
		203	UNAL-Sede Agronomia
		66	I.E San Andres (Sede El Socorro)
		393	Deprimido terminal del norte - Pluviografica
		281	Megacolegio - Pluviografica
		234	I.E Manuel Jose Caicedo - Pluviometro
		241	Sede Social Picacho Las Vegas
		32	Colegio Presbitero Bernardo Montoya
		30	Salon Social Barbosa
45	AMVA		
353	Villa del Socorro - Pluviografica		
254	SOS Aburra Norte - Girardota - Meteorologica		
201	Torre SIATA		



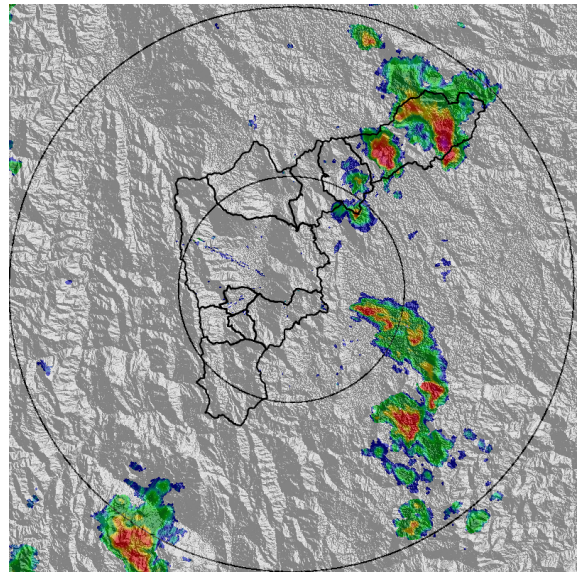
IMÁGENES DEL RADAR METEOROLÓGICO

FECHA: 2019-09-30

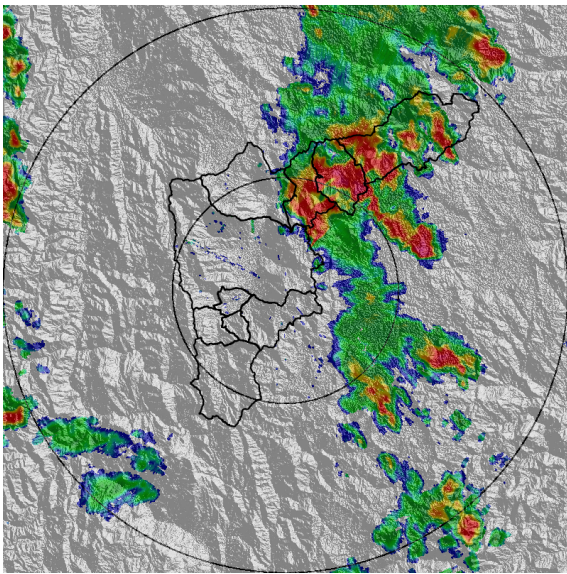
EVENTO N: 1766



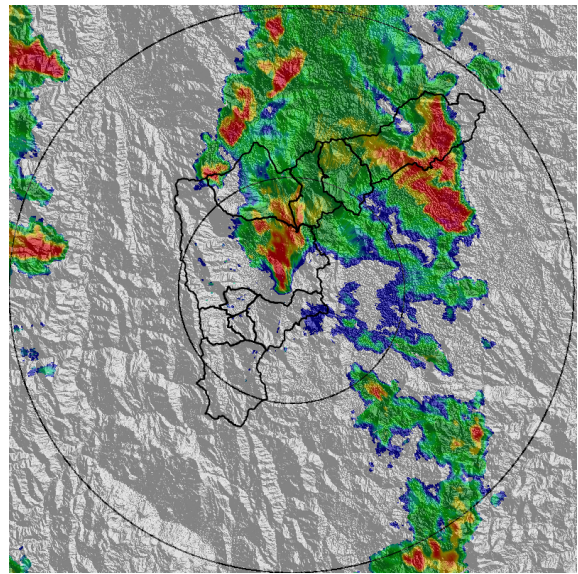
(a) 2019-09-30 12:00



(b) 2019-09-30 12:36



(c) 2019-09-30 13:28



(d) 2019-09-30 14:09

Teléfono: (+57 4) 4341987 | Dirección Calle 50 71 - 147 Medellín - Colombia



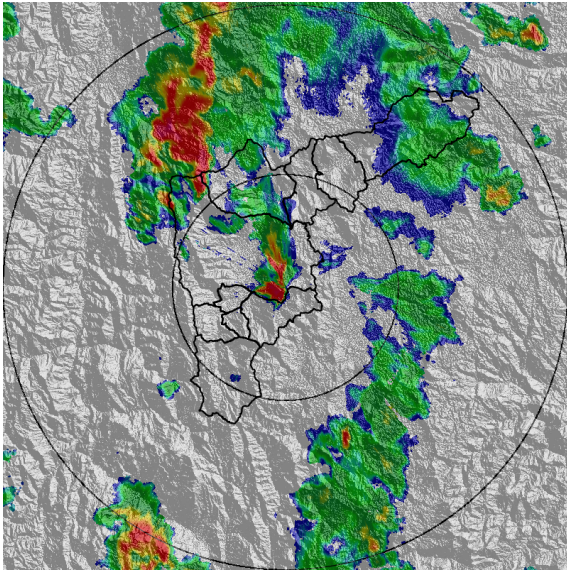
Con el apoyo de:



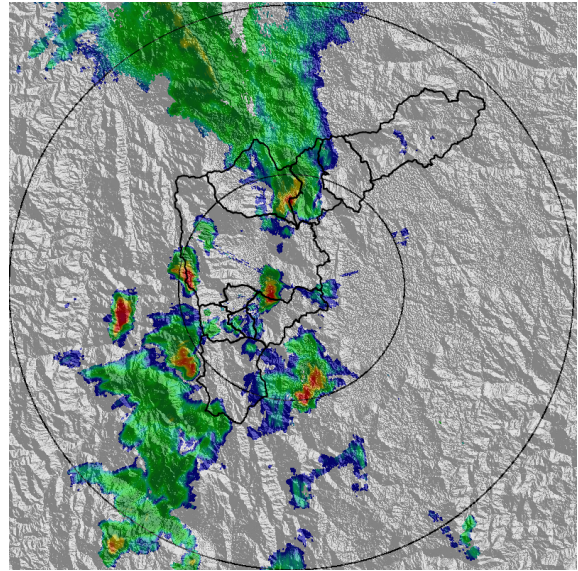
Un proyecto de:



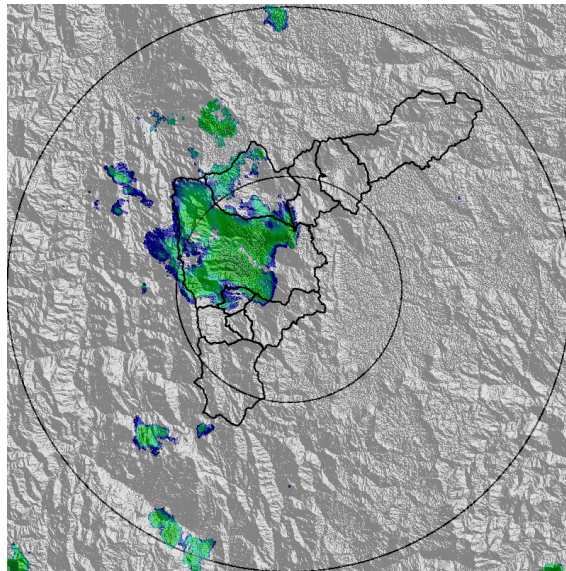
Alcaldía de Medellín



(e) 2019-09-30 15:08



(f) 2019-09-30 16:20



(g) 2019-09-30 17:28

Teléfono: (+57 4) 4341987 | Dirección Calle 50 71 - 147 Medellín - Colombia



Con el apoyo de:



Un proyecto de:



Alcaldía de Medellín

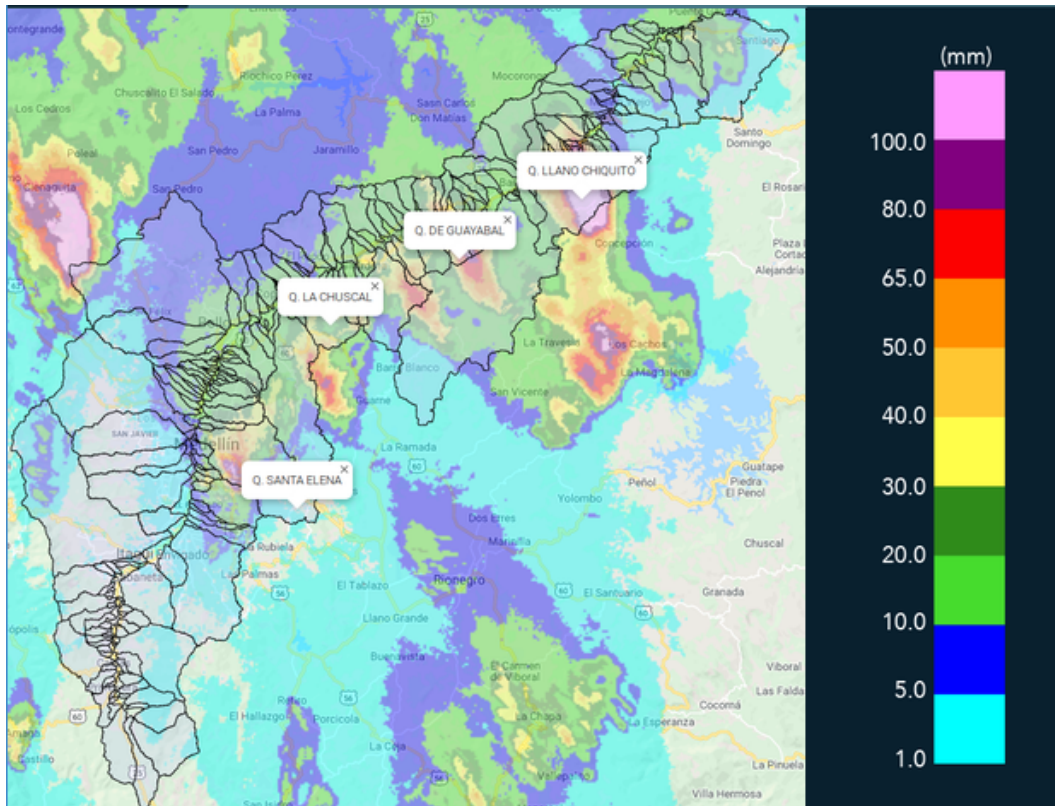


MAPA ACUMULADO RADAR

FECHA: 2019-09-30

EVENTO N: 1766

Las cuencas que registraron mayores acumulados de radar para el evento son Q. Llano Chiquito, Q. de Guayabal, Q. La Chuscal y Q. Santa Elena, con acumulados de hasta 80 mm.



(h) Mapa de acumulados de lluvia radar durante el evento

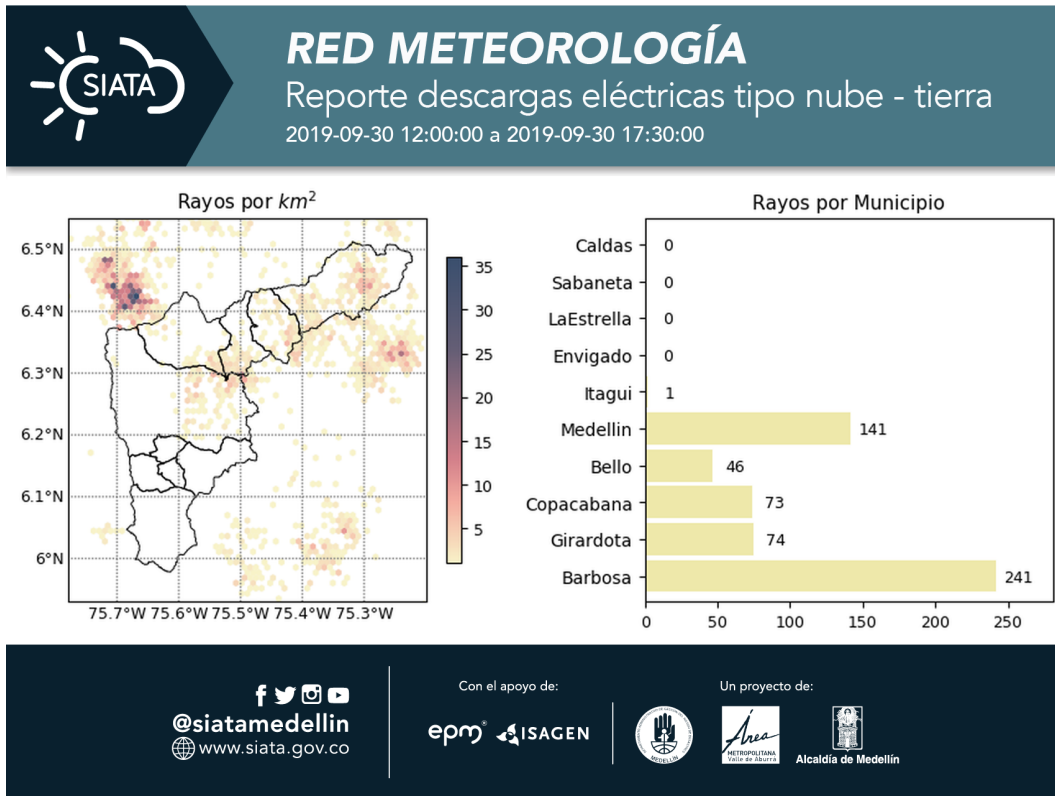


MAPA DESCARGAS ELÉCTRICAS

FECHA: 2019-09-30

EVENTO N: 1766

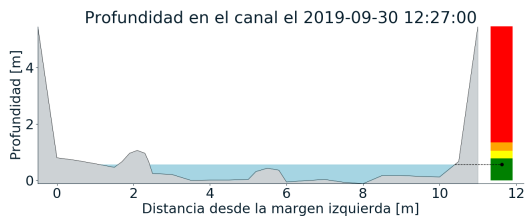
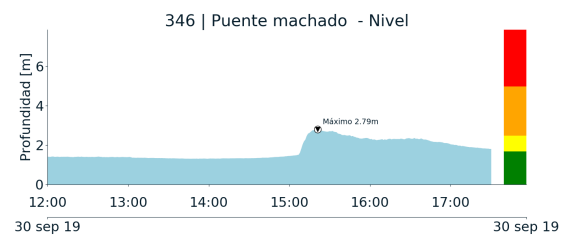
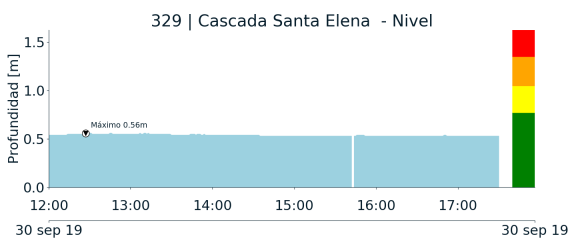
Se registraron 576 descargas eléctricas de tipo nube - tierra, las cuales 241 se presentaron en Barbosa, 141 en el municipio de Medellín, 74 en Girardota, 73 en Copacabana y 1 en Itagüí.



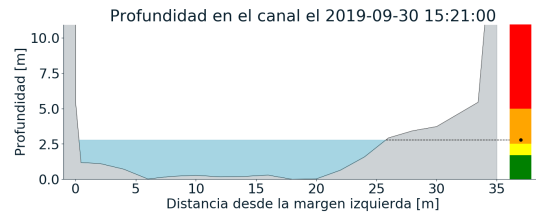
(i) Mapa de descargas eléctricas durante el evento



RESUMEN DE REGISTROS DE NIVEL				
Estación	Ubicación	Pico de la hidrografa [m]	Fecha y Hora	Máximo nivel de riesgo alcanzado
346. Puente machado - Nivel	Bello - Comuna 10	2.79	2019-09-30 15:21:00	Naranja
329. Cascada Santa Elena - Nivel	Medellin - None	0.56	2019-09-30 12:27:00	Verde



(j)



(k)

Teléfono: (+57 4) 4341987 | Dirección Calle 50 71 - 147 Medellín - Colombia



Con el apoyo de:



Un proyecto de:



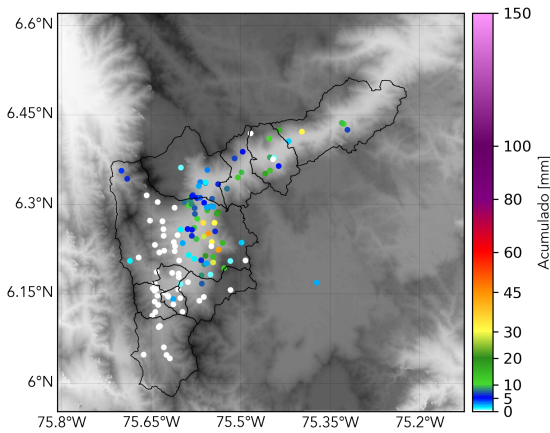
Alcaldía de Medellín



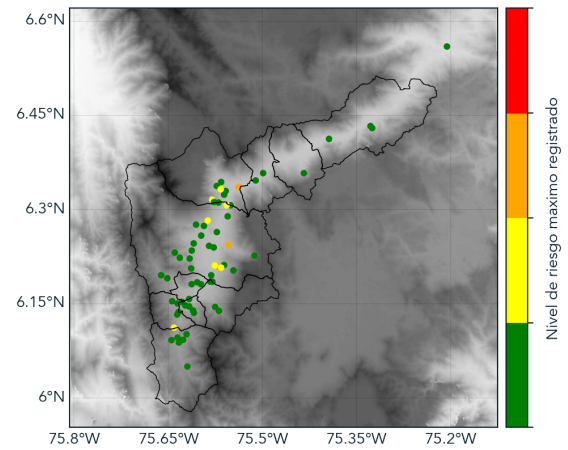
RESUMEN REDES DE MONITOREO

FECHA: 2019-09-30

EVENTO N: 1766



(l) Boletín Precipitación



(m) Boletín Nivel

Elaborado por: Jose Lozano - Monica Acosta  
Área Operacional  
Sistema de Alerta Temprana  
[www.siatamedellin.gov.co](http://www.siatamedellin.gov.co) / @siatamedellin  
Teléfono: 4341987 - 4341993