



## REGISTRO DE EVENTOS DE PRECIPITACIÓN

FECHA: 2019-09-25		EVENTO N: 1763		
<b>Caracterización de los eventos</b>		<b>Estaciones que registraron el evento</b>		
Fecha inicio: 2019-09-25	Hora inicio: 13:48:00	N°	Nombre de la estación	Acumulado (mm)
Fecha fin: 2019-09-26	Hora fin: 05:00:00	287	Represa piedras blancas - Pluvio	64.01
Duración evento	15 horas 12 min	323	Acueducto Hatillo - Pluviografica	55.12
<b>Mayor intensidad de lluvia</b>		352	Institucion Educativa La Candelaria - Pluviografica	48.77
Magnitud	131.06 mm/hora Hora: 15:01:00	66	I.E San Andres (Sede El Socorro)	43.94
Estación	11. Escuela Rural Fabio Zuluaga	72	Jose Miguel de Restrepo	43.69
Municipio	Medellin, La Palma	274	Carpinelo amapolita - Pluvio	41.91
<b>Mayor registro de lluvia acumulada</b>		35	I.E Joaquin Vallejo Arbelaez	41.4
Magnitud	64.01 mm	16	I.E Ramon Munera Lopera	40.13
Estación	287. Represa piedras blancas - Pluvio	211	La Ladera	38.61
Municipio	Guarne, Penas Blancas	184	Miraflores	37.85
<b>Descripción del evento de precipitación</b>		55	I.E Reino de Belgica	37.59
<p>El evento de precipitación inicia a las 13:48 como un sistema convectivo en la zona oriental del Valle de Aburrá con intensidades moderadas a fuertes. Este sistema se desplaza hacia el occidente de Medellín, mientras se forman núcleos aislados de moderada a baja intensidad en el municipio de Caldas y corregimiento de San Felix en Bello. A las 15:55 se empiezan a formar núcleos convectivos de alta intensidad en límites con los municipios de Copacabana, Bello y Medellín y extendiéndose en la totalidad del municipio de Bello, Copacabana, Girardota y sur de Barbosa. A las 17:00 Aún persisten las precipitaciones en Medellín y norte del Valle. Hacia las 18:15 se disminuye la intensidad de la precipitaciones en todo el Valle de Aburra, excepto en el municipio de Barbosa. Alrededor de las 19:38 Todos los municipios del Valle de Aburra exceptuando Caldas presentan lluvias de baja intensidad. Hacia las 21:27 Luego de presentar lluvias de moderada intensidad sobre el municipio de Barbosa el sistema se dispone a salir del Valle de Aburra en dirección nor-occidente con una intensidad baja. A las 22:40 se forma un sistema de pequeña extensión sobre los municipios de Caldas, Sabaneta y La Estrella con intensidades moderadas, el resto del Valle de Aburra se encuentra libre de precipitaciones. Para las 23:37 Nuevamente todo el valle de aburra se encuentra cubierto por un sistema de gran extensión proveniente del oriente Antioqueño con intensidades Altas para Caldas, La Estrella y San Antonio de Prado. Se observó como las lluvias de alta intensidad recorrieron todos los municipios desde el sur hacia el norte hasta disiparse en Girardota, Bajan las intensidades en todos los municipios del sur del valle. Alrededor de las 03:57 Persisten lluvias de baja intensidad sobre todos los municipios. Para las 04:33 se disipan las lluvias en Caldas, y parte de Medellín, La Estrella, Sabaneta, Itagüí y Envigado. Alrededor de las 05:00 se presentan lluvias de baja intensidad en todo el valle</p>		289	Seminario Redemptoris - Pluviografica	36.83
		8	Escuela CEDEPRO	35.56
		74	Edificio Gaspar de Rodas - Bello	35.31
		88	CUIDA Juan Cojo	35.31
		43	Escuela Rural Quebrada Larga	34.54
		353	Villa del Socorro - Pluviografica	34.04
		11	Escuela Rural Fabio Zuluaga	34.04
		282	La isla - Pluviografica	33.53
		89	I.E Pedro Nel	33.27
		44	I.E Villa Turbay	33.27
		275	Q. La loca El cafetal - Pluvio	33.27
		281	Megacolegio - Pluviografica	33.02
		4	I.E Hector Rogelio Montoya	32.77
		40	I.E Ciro Mendia	32.51
		48	Escuela Rural Santa Angela	32.0
		121	I.E Barrio Paris	31.75
		356	Villa Niza - Pluviografica	31.24
		14	Escuela El Triunfo	30.73
		389	El Tesoro - Pluviografica	30.73
		392	Universidad San buenaventura - Pluviografica	30.48
129	Colegio Divino Salvador	28.45		
70	Indural Km6 Medellin-Bogota	27.94		
373	Comfama Copacabana - Pluviografica	27.43		
154	Centro de desarrollo infantil pequenos exploradores	27.18		

Teléfono: (+57 4) 4341987 | Dirección Calle 50 71 - 147 Medellín - Colombia



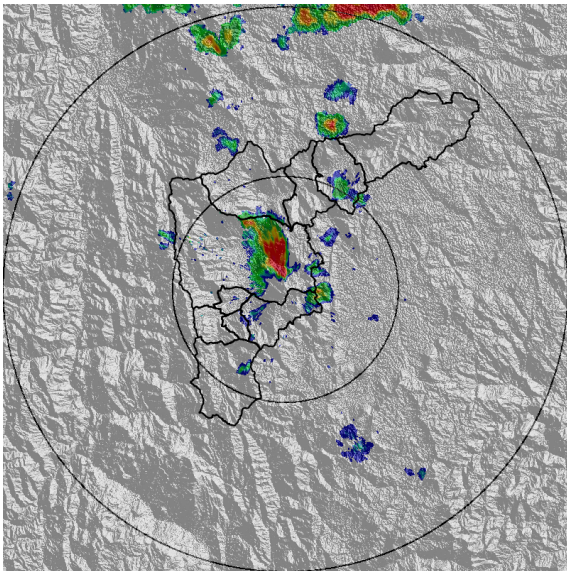
Alcaldía de Medellín



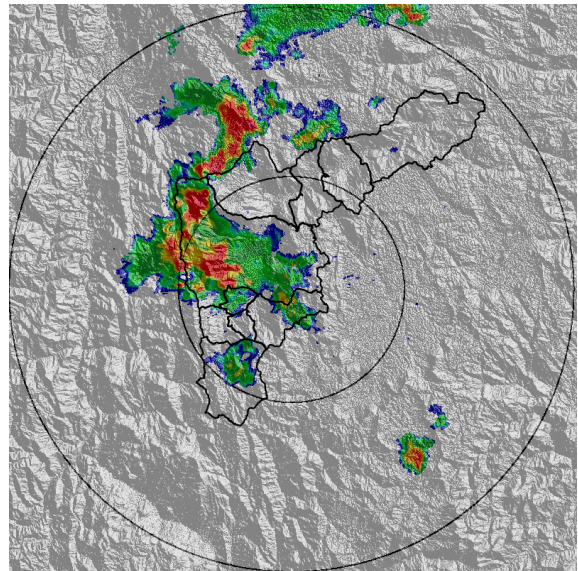
IMÁGENES DEL RADAR METEOROLÓGICO

FECHA: 2019-09-25

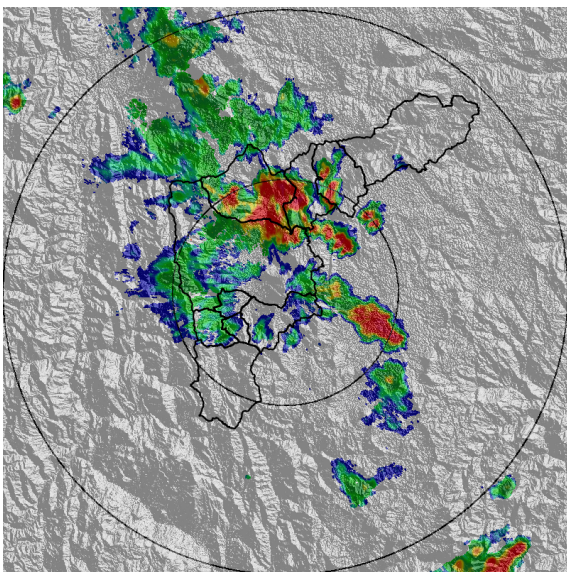
EVENTO N: 1763



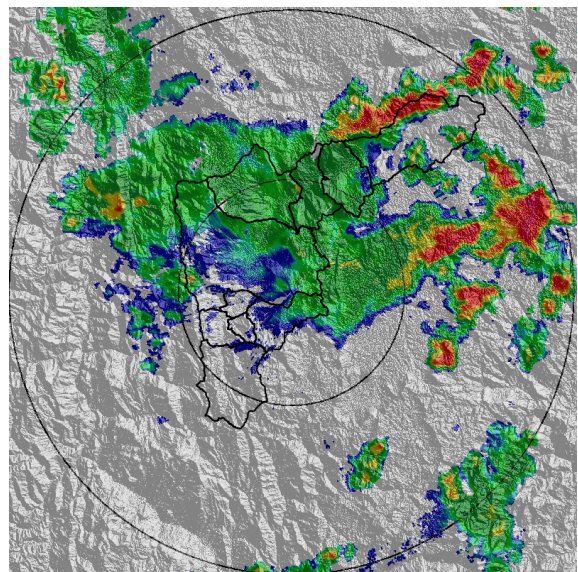
(a) 2019-09-25 14:27



(b) 2019-09-25 15:19



(c) 2019-09-25 16:36



(d) 2019-09-25 18:20

Teléfono: (+57 4) 4341987 | Dirección Calle 50 71 - 147 Medellín - Colombia



Con el apoyo de:

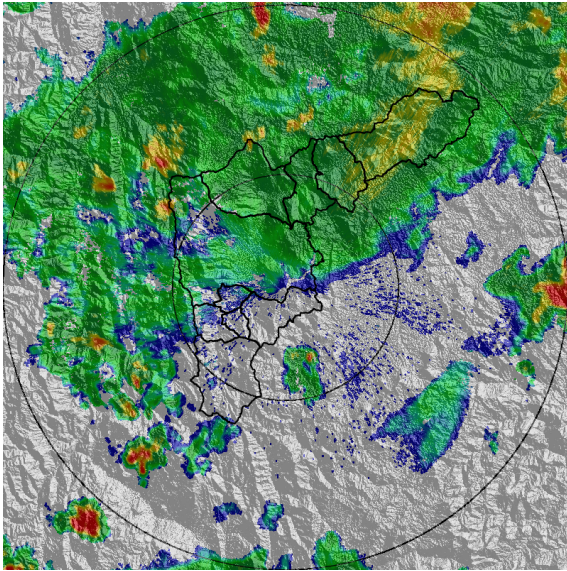


Un proyecto de:

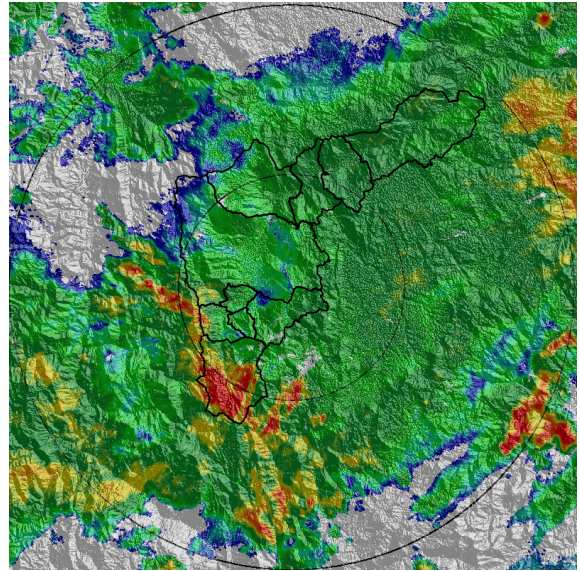


Alcaldía de Medellín

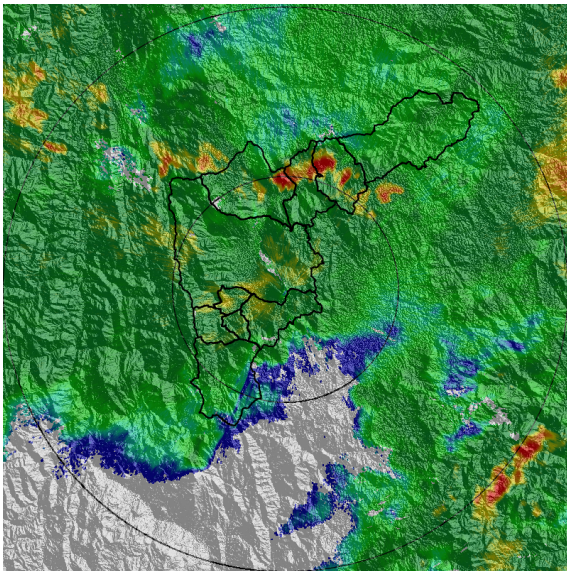




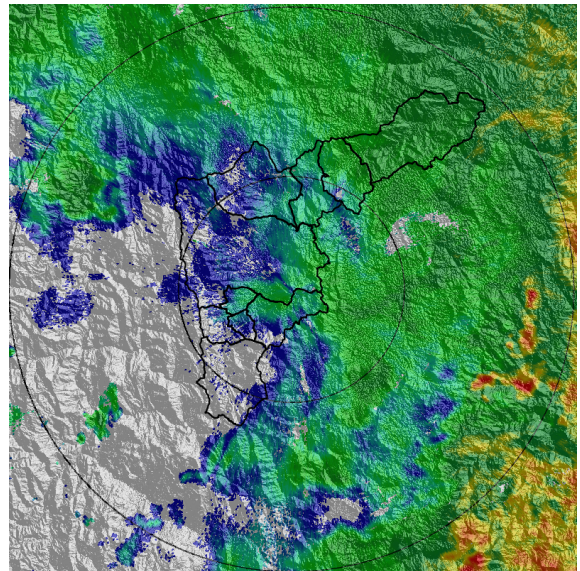
(e) 2019-09-25 20:30



(f) 2019-09-25 23:32



(g) 2019-09-26 01:42



(h) 2019-09-26 04:49

Teléfono: (+57 4) 4341987 | Dirección Calle 50 71 - 147 Medellín - Colombia



Con el apoyo de:



Un proyecto de:



Alcaldía de Medellín



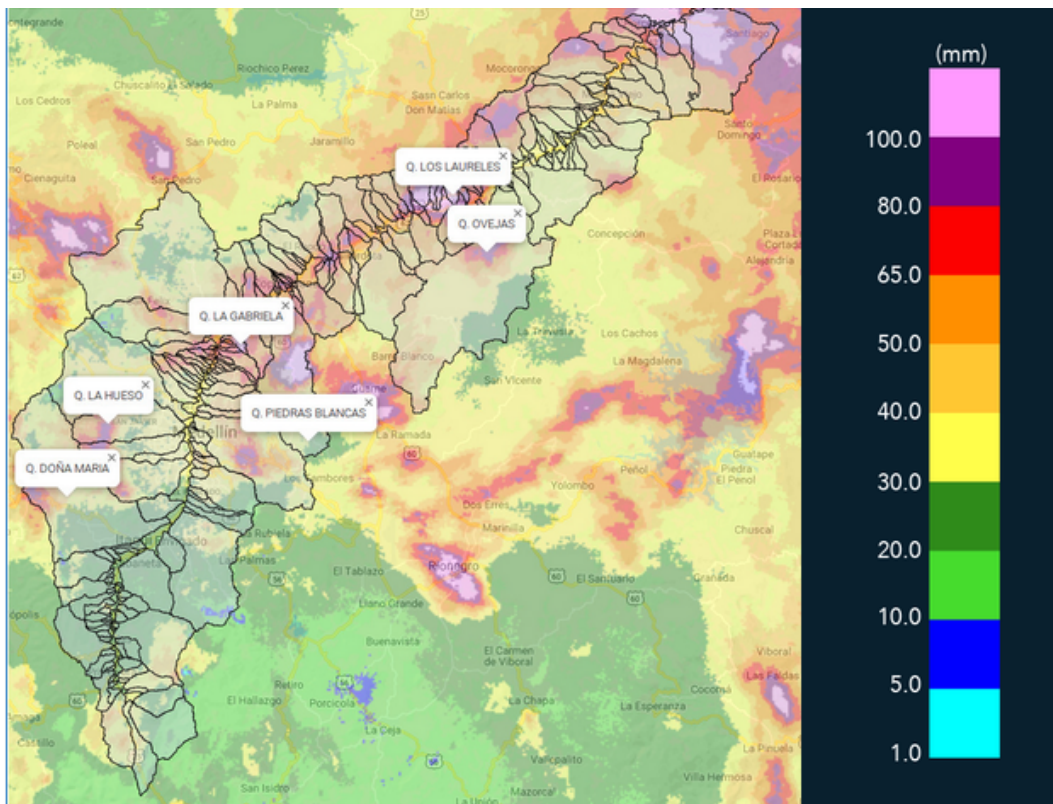


MAPA ACUMULADO RADAR

FECHA: 2019-09-25

EVENTO N: 1763

Las cuencas que registraron los mayores acumulados entre 65 y 100 mm según el mapa de precipitación de radar son las cuencas asociadas a Q. Doña Maria, Q. La Hueso, Q. Piedras Blancas, Q. La Gabriela, Q. Ovejas y Q. Los Laureles



(i) Mapa de acumulados de lluvia radar durante el evento



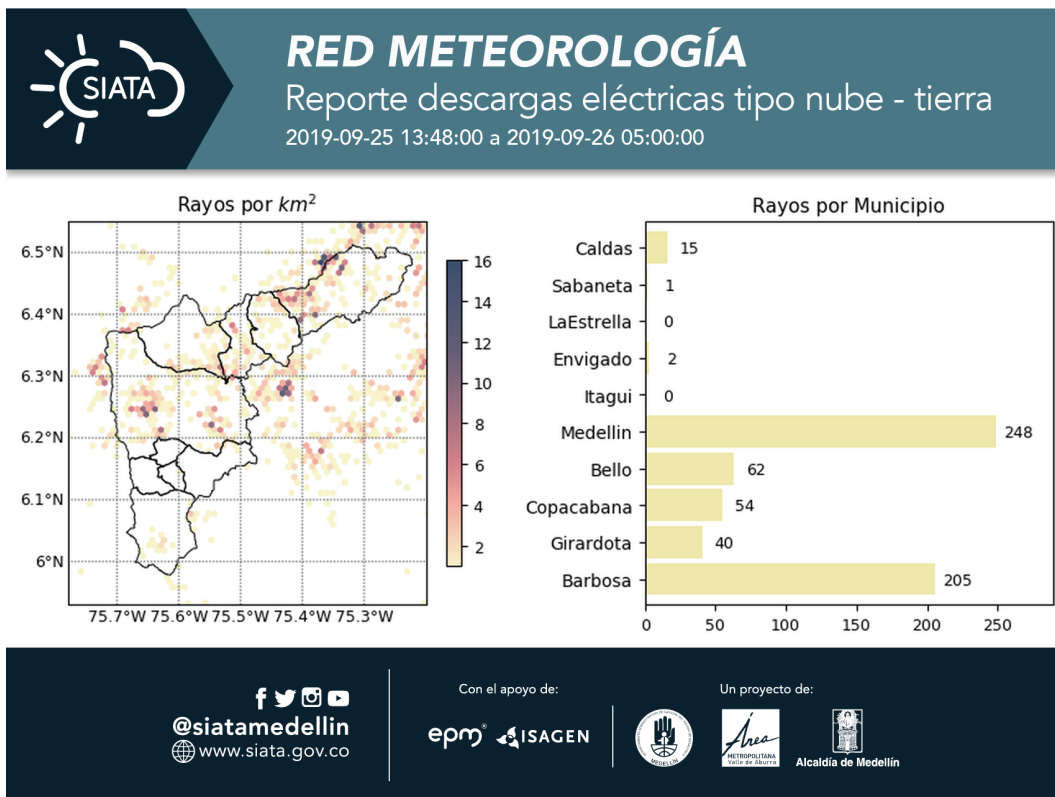


MAPA DESCARGAS ELÉCTRICAS

FECHA: 2019-09-25

EVENTO N: 1763

Se presentaron en total 627 descargas eléctricas del tipo nube-tierra en el valle. 15 En Caldas, 1 En Sabaneta, 2 en Envigado, 248 en Medellín, 62 en Bello, 54 en Copacabana, 40 en Girardota y 205 en Barbosa.



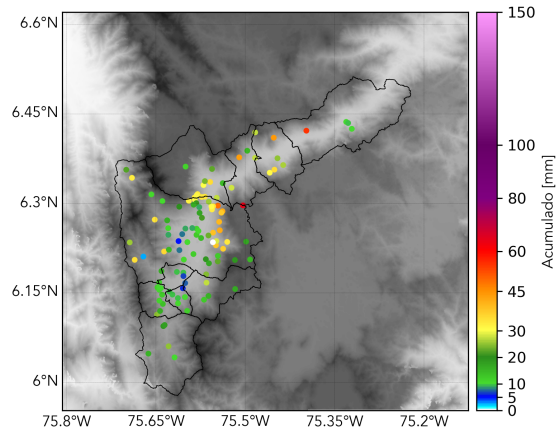
(j) Mapa de descargas eléctricas durante el evento



RESUMEN REDES DE MONITOREO

FECHA: 2019-09-25

EVENTO N: 1763



(k) Boletín Precipitación

Elaborado por: Santiago Londoño - Estefanía Lopez  
Área Operacional  
Sistema de Alerta Temprana  
[www.siatamedellin.gov.co](http://www.siatamedellin.gov.co) / @siatamedellin  
Teléfono: 4341987 - 4341993