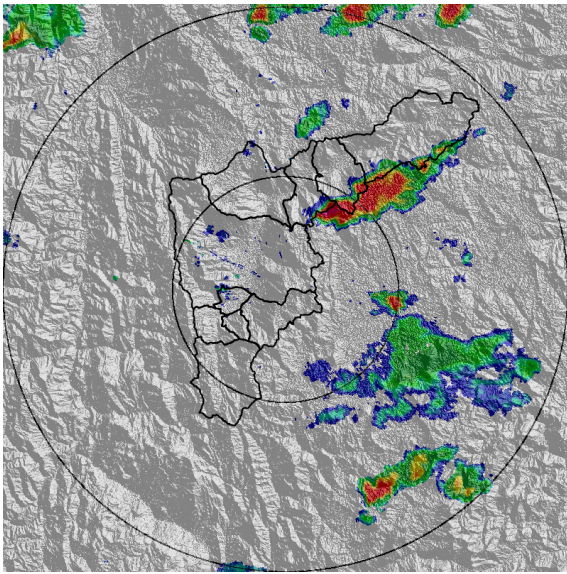




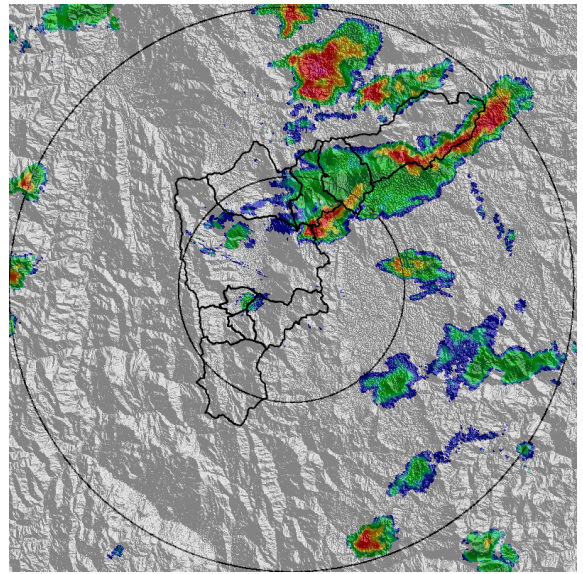
IMÁGENES DEL RADAR METEOROLÓGICO

FECHA: 2019-09-24

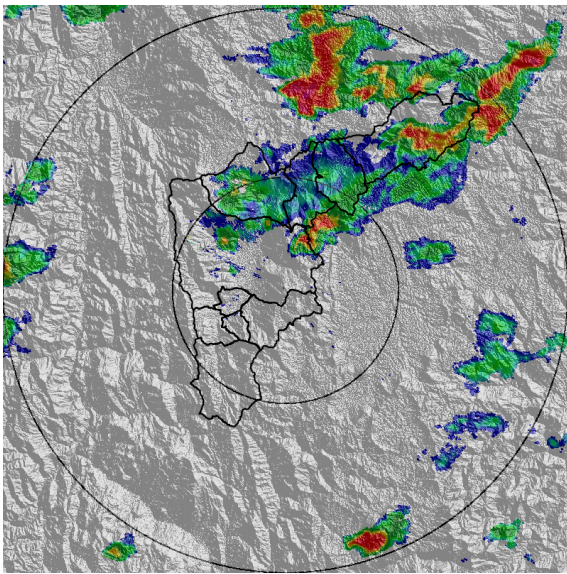
EVENTO N: 1761



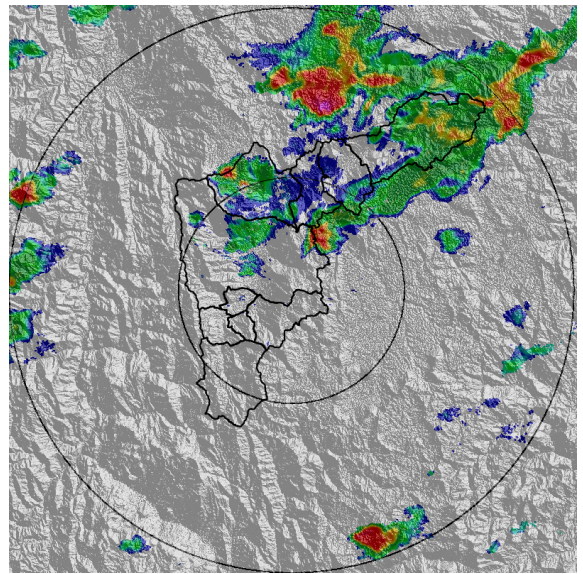
(a) 2019-09-24 15:25



(b) 2019-09-24 15:51



(c) 2019-09-24 16:07



(d) 2019-09-24 16:17

Teléfono: (+57 4) 4341987 | Dirección Calle 50 71 - 147 Medellín - Colombia



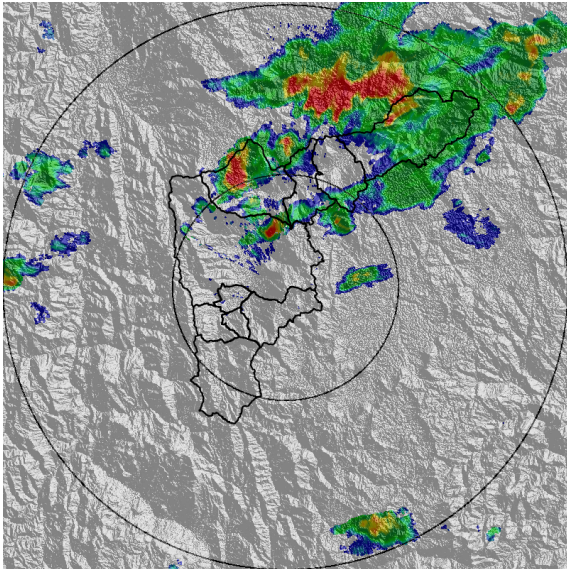
Con el apoyo de:



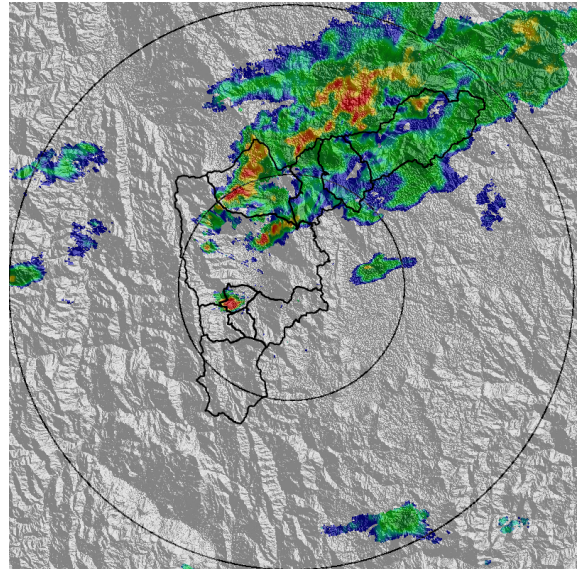
Un proyecto de:



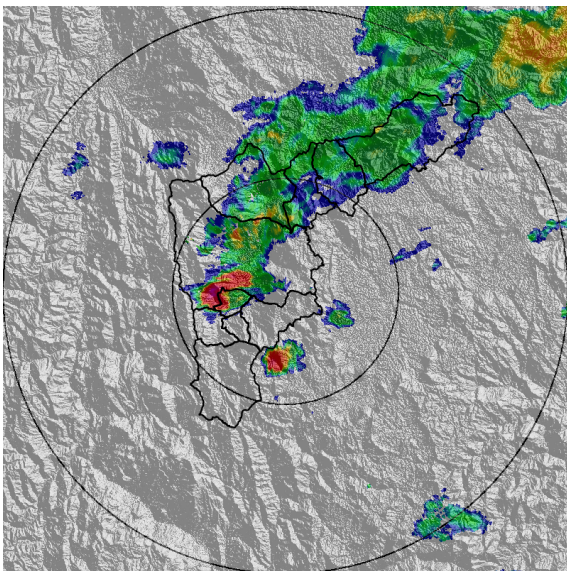
Alcaldía de Medellín



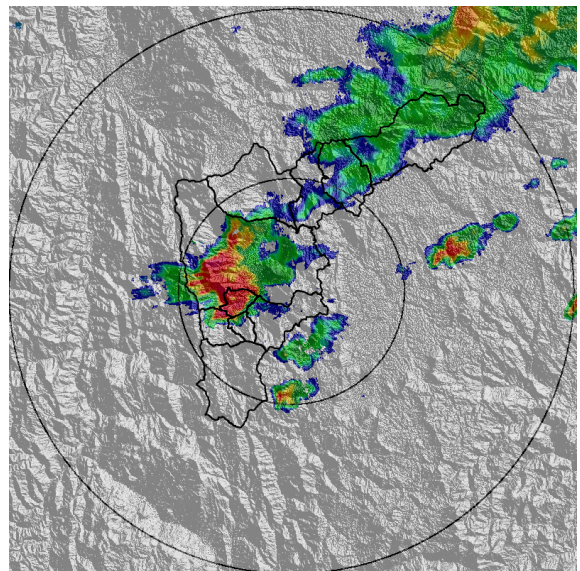
(e) 2019-09-24 16:33



(f) 2019-09-24 16:43



(g) 2019-09-24 17:09



(h) 2019-09-24 17:35

Teléfono: (+57 4) 4341987 | Dirección Calle 50 71 - 147 Medellín - Colombia



Con el apoyo de:



Un proyecto de:



Alcaldía de Medellín

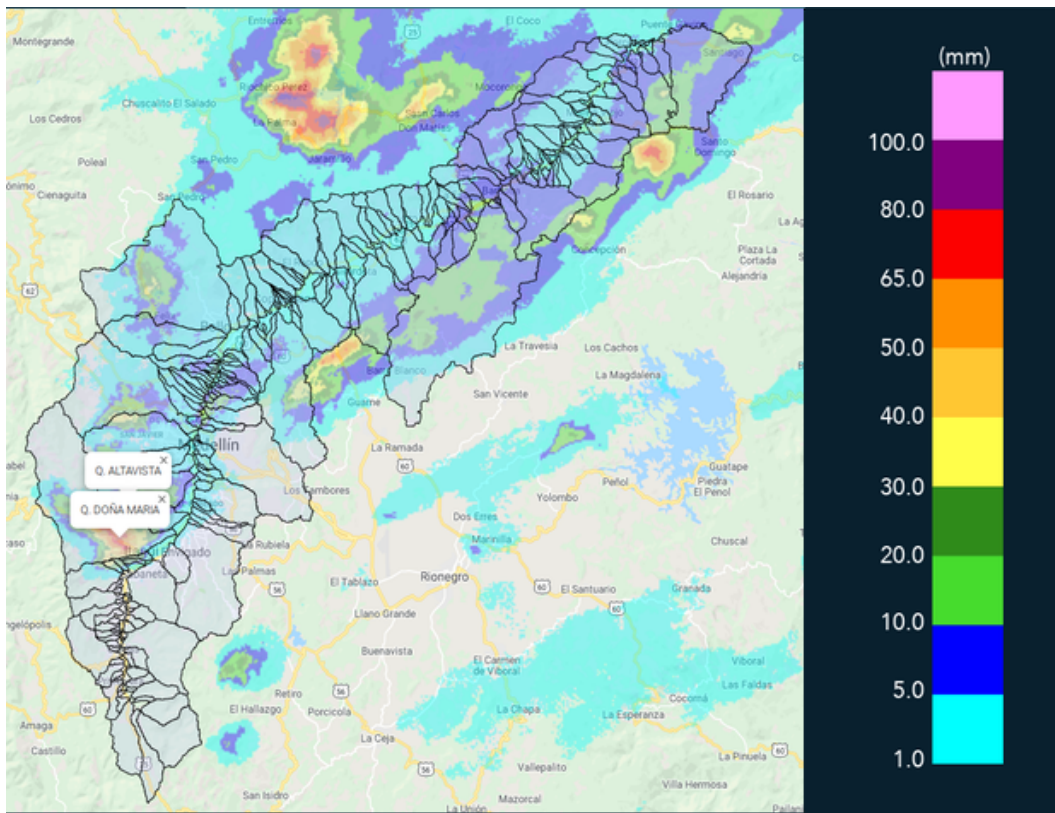


MAPA ACUMULADO RADAR

FECHA: 2019-09-24

EVENTO N: 1761

Las cuencas que registraron los mayores acumulados según el mapa de precipitación de radar son las cuencas de Quebrada Doña María y Quebrada Altavista con acumulados de hasta 80 mm.



(i) Mapa de acumulados de lluvia radar durante el evento

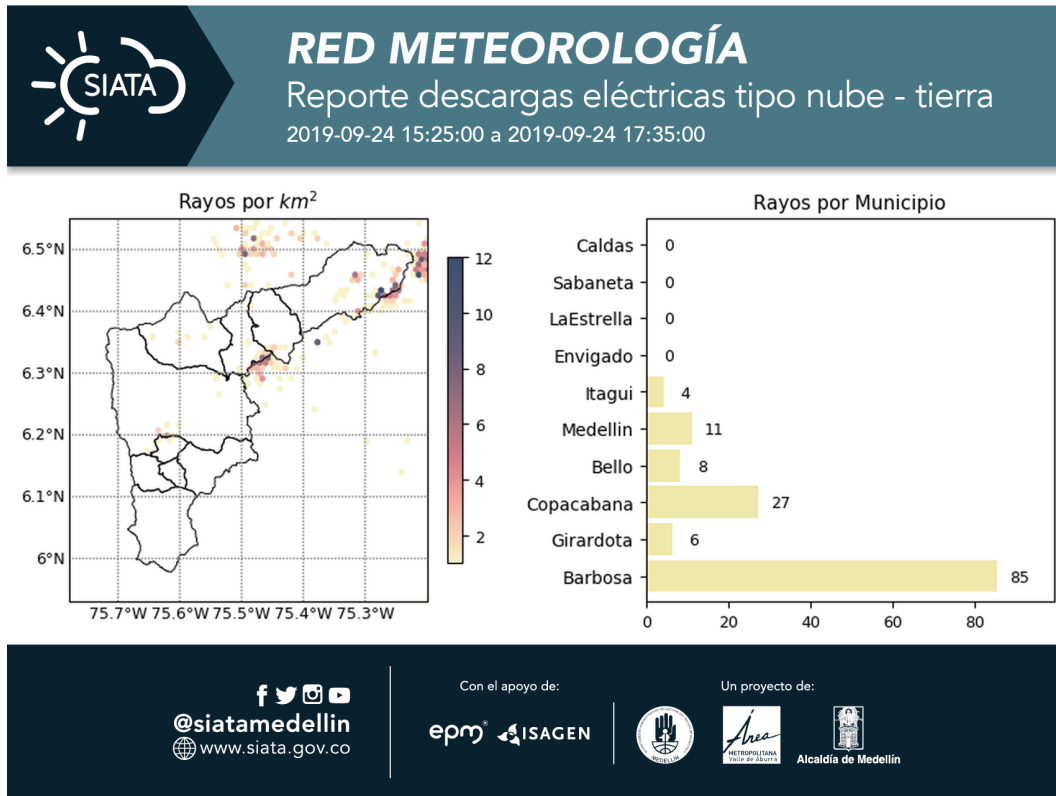


MAPA DESCARGAS ELÉCTRICAS

FECHA: 2019-09-24

EVENTO N: 1761

Se registraron 141 descargas eléctricas de tipo nube-tierra durante el evento, 85 de ellas en Barbosa y 27 en Copacabana.



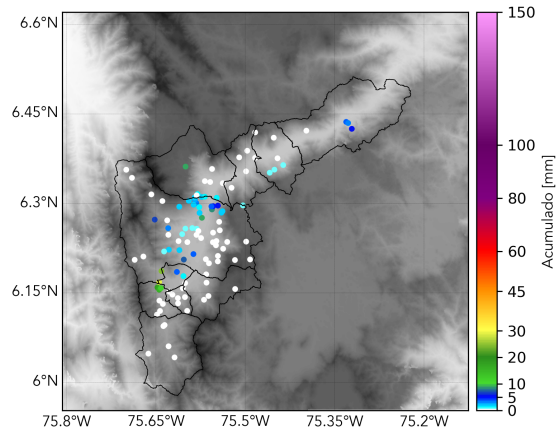
(j) Mapa de descargas eléctricas durante el evento



RESUMEN REDES DE MONITOREO

FECHA: 2019-09-24

EVENTO N: 1761



(k) Boletín Precipitación

Elaborado por: Juan Diego Mantilla - Estefanía López

Área Operacional

Sistema de Alerta Temprana

www.siatamedellin.gov.co / @siatamedellin

Teléfono: 4341987 - 4341993

Teléfono: (+57 4) 4341987 | Dirección Calle 50 71 - 147 Medellín - Colombia



Con el apoyo de:



Un proyecto de:



Alcaldía de Medellín