



REGISTRO DE EVENTOS DE PRECIPITACIÓN				
FECHA: 2019-09-23			EVENTO N: 1760	
Caracterización de los eventos		Estaciones que registraron el evento		
Fecha inicio: 2019-09-23	Hora inicio: 13:00:00	N°	Nombre de la estación	Acumulado (mm)
Fecha fin: 2019-09-23	Hora fin: 17:35:00	234	I.E Manuel Jose Caicedo - Pluviometro	17.02
Duración evento	4 horas 35 min	52	Centro Veterinario y de Zootecnia CES	17.02
Mayor intensidad de lluvia		389	El Tesoro - Pluviografica	15.75
Magnitud	76.2 mm/hora Hora: 15:05:00	278	Vereda Potrerito - Pluviografica	15.75
Estación	21. Escuela Rural San Jose de la Montana	43	Escuela Rural Quebrada Larga	14.99
Municipio	Medellin, San Jose de la Montana	1	Casa de Gobierno Altavista	14.73
Mayor registro de lluvia acumulada		30	Salon Social Barbosa	14.22
Magnitud	17.02 mm	339	Ecoparque el Salado - Pluviografica	13.72
Estación	52. Centro Veterinario y de Zootecnia CES	64	Ecoparque La Romera	13.21
Municipio	Envigado, Perico	4	I.E Hector Rogelio Montoya	13.21
Descripción del evento de precipitación		8	Escuela CEDEPRO	12.45
<p>El evento inició a las 13:30 con un sistema convectivo generado en el municipio de Girardota con intensidad alta, que fue desplazándose durante las siguientes horas en dirección sur occidente, a los municipios de Copacabana y Corregimiento de Santa Helena en Medellín, con la misma intensidad. Sobre las 14:40 se generan nuevos sistemas aislados de altas intensidades sobre los municipios de Barbosa y Envigado, mientras que en el municipio de Bello ingresa un sistema generado al occidente del Valle de Aburrá. Sobre las 15:30 las lluvias con altas intensidades cubren todos los municipios de Envigado, Itagüí, Sabaneta, Copacabana y el occidente de Medellín. Hacia las 16:30 la intensidad sobre los municipios de Caldas, Envigado, Sabaneta, La Estrella, Bello y Medellín disminuye a una intensidad baja, mientras que en Barbosa se ingresan lluvias de alta intensidad por el oriente. Al rededor de las 17:31 el sistema inicial empieza a dispersarse, sin embargo un nuevo sistema con bajas intensidades ingresa por el costado oriental del Valle.</p>		10	Escuela Rural El Boqueron	12.45
		21	Escuela Rural San Jose de la Montana	11.43
		55	I.E Reino de Belgica	10.92
		35	I.E Joaquin Vallejo Arbelaez	10.92
		274	Carpinelo amapolita - Pluvio	8.89
		67	I.E Juan Echeverry Abad	8.38
		16	I.E Ramon Munera Lopera	7.87
		11	Escuela Rural Fabio Zuluaga	7.62
		324	E.R Jamundi - Pluviografica	7.37
		41	Comisaria El Poblado	7.37
		27	Centro de Salud San Javier La Loma	6.86
		9	Instituto Pedro Justo Berrio	6.6
		48	Escuela Rural Santa Angela	6.35
		266	Himalaya - Pluvio	6.1
		193	Fuente Clara - Pluviometro	6.1
		34	I.E La Doctora	5.84
		17	Escuela El Corazon	5.84
		53	Colegio Eduardo Santos	5.84
		60	Torre SIATA	5.59
		28	Liceo Salazar y Herrera	5.59
369	Metro la estrella - Pluviografica	5.59		
288	Colegio Waldorf - Pluviografica	5.59		
287	Represa piedras blancas - Pluvio	5.59		
15	Colegio San Lucas	5.33		

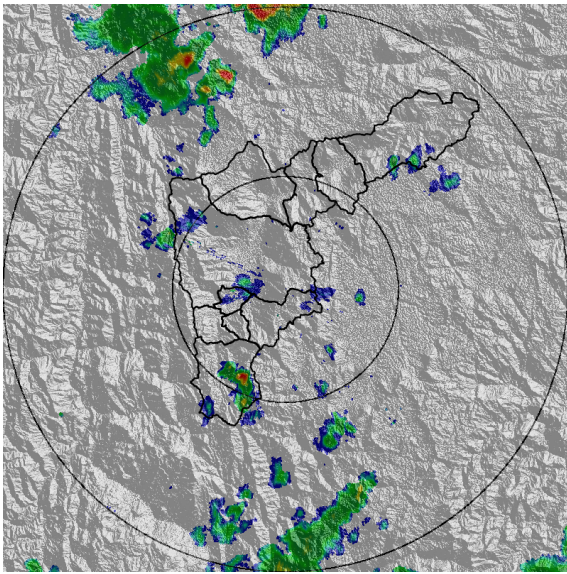
Teléfono: (+57 4) 4341987 | Dirección Calle 50 71 - 147 Medellín - Colombia



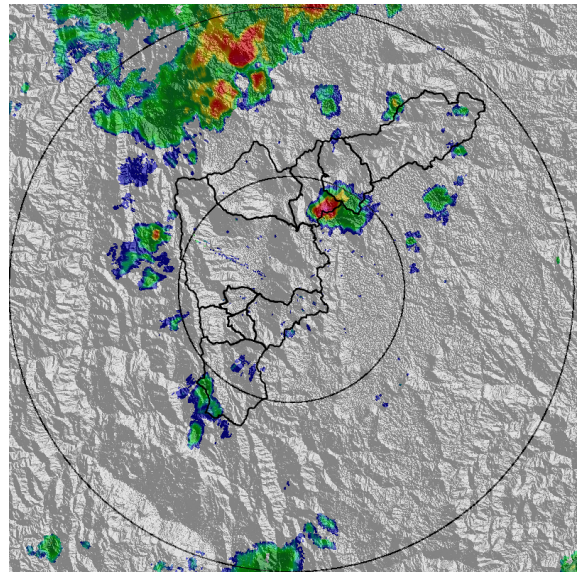
IMÁGENES DEL RADAR METEOROLÓGICO

FECHA: 2019-09-23

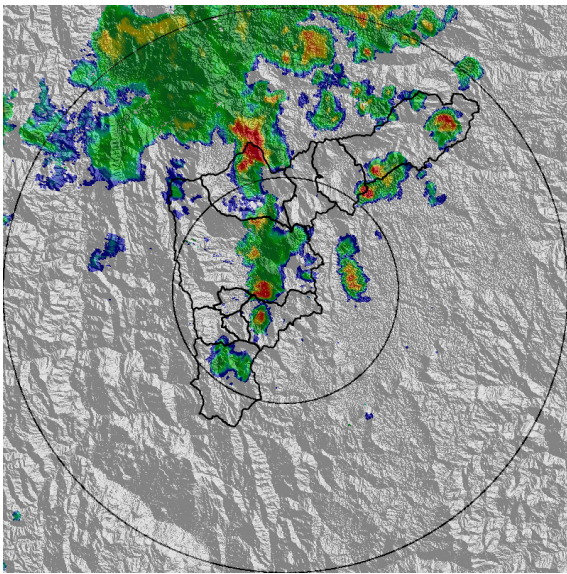
EVENTO N: 1760



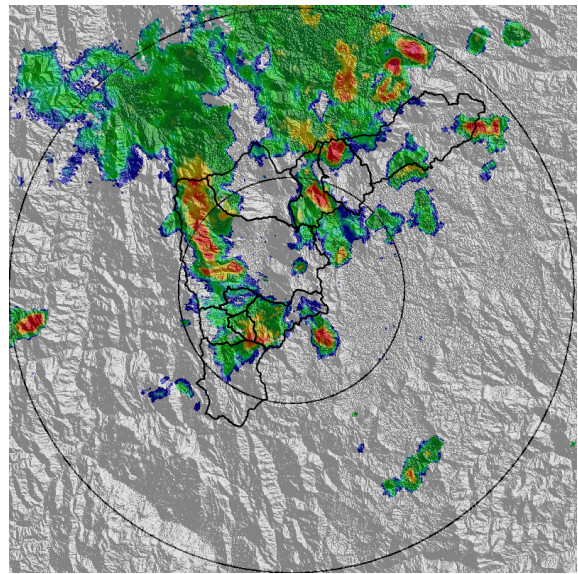
(a) 2019-09-23 13:01



(b) 2019-09-23 13:48



(c) 2019-09-23 14:40



(d) 2019-09-23 15:27

Teléfono: (+57 4) 4341987 | Dirección Calle 50 71 - 147 Medellín - Colombia



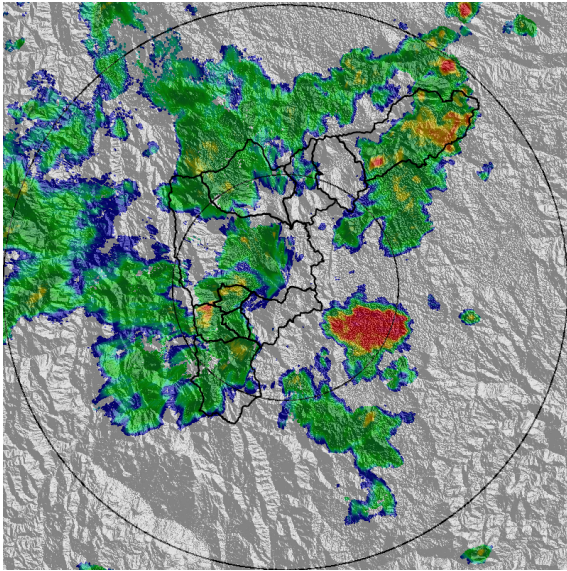
Con el apoyo de:



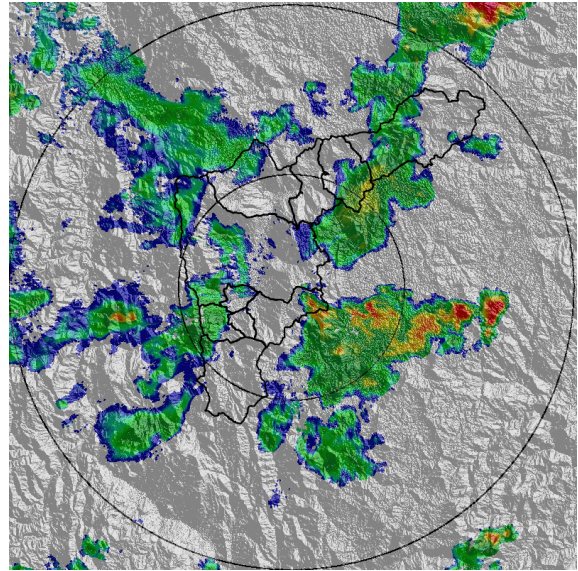
Un proyecto de:



Alcaldía de Medellín



(e) 2019-09-23 16:44



(f) 2019-09-23 17:26

Teléfono: (+57 4) 4341987 | Dirección Calle 50 71 - 147 Medellín - Colombia



Con el apoyo de:



Un proyecto de:



Alcaldía de Medellín

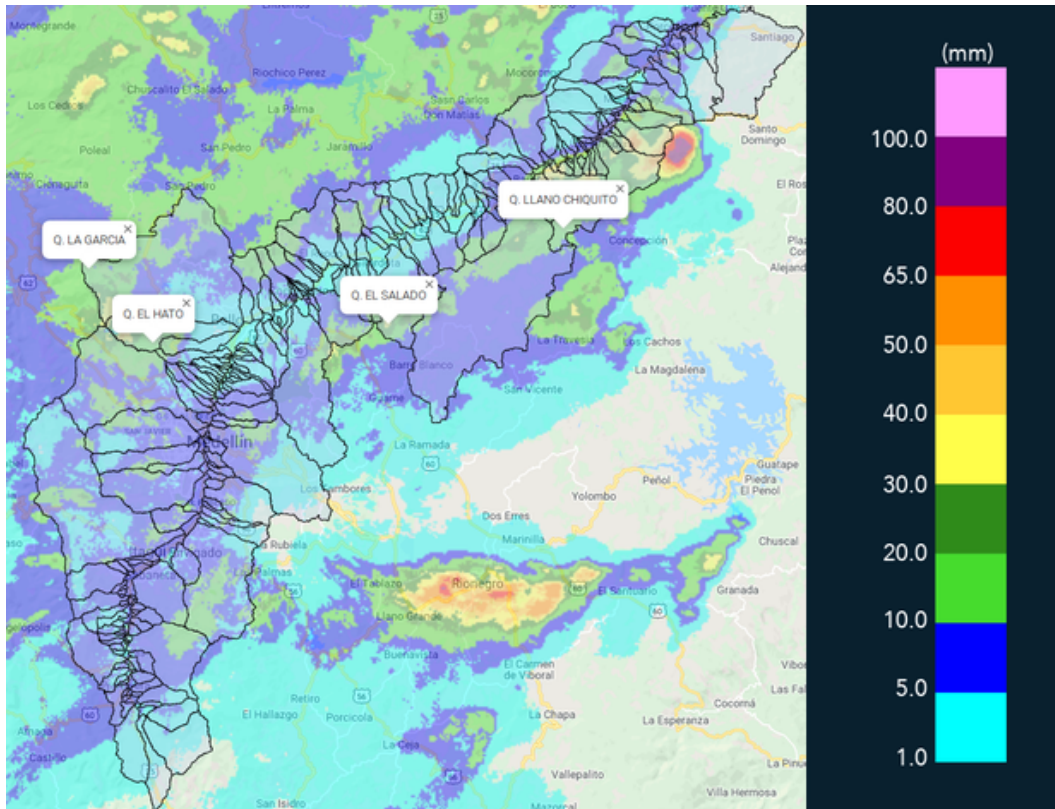


MAPA ACUMULADO RADAR

FECHA: 2019-09-23

EVENTO N: 1760

Las cuencas que registraron los mayores acumulados según el mapa de precipitación de radar fueron Q. Llano Chiquito, Q. La Garcia, Q. El Hato y Q. El Salado, con acumulados de hasta 40mm.



(g) Mapa de acumulados de lluvia radar durante el evento



MAPA DESCARGAS ELÉCTRICAS

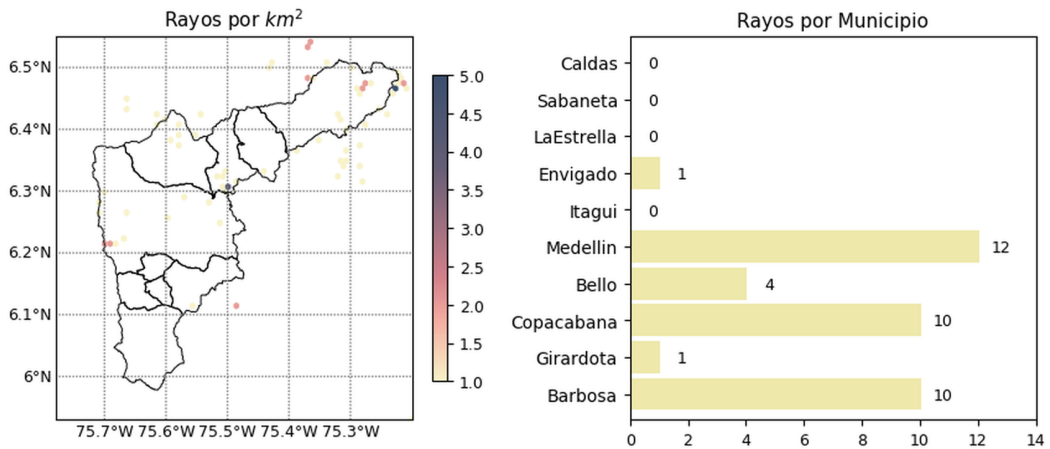
FECHA: 2019-09-23

EVENTO N: 1760

Se presentaron 38 descargas tipo nube-tierra, 10 en Barbosa, 10 en Copacabana, 12 en Medellín, 4 en Bello, 1 en Girardota y 1 en Envigado.



RED METEOROLOGÍA
 Reporte descargas eléctricas tipo nube - tierra
 2019-09-23 13:00:00 a 2019-09-23 17:35:00





 @siatamedellin

 www.siat.gov.co

Con el apoyo de:




Un proyecto de:





(h) Mapa de descargas eléctricas durante el evento



 @siatamedellin

 www.siat.gov.co

Con el apoyo de:




Un proyecto de:



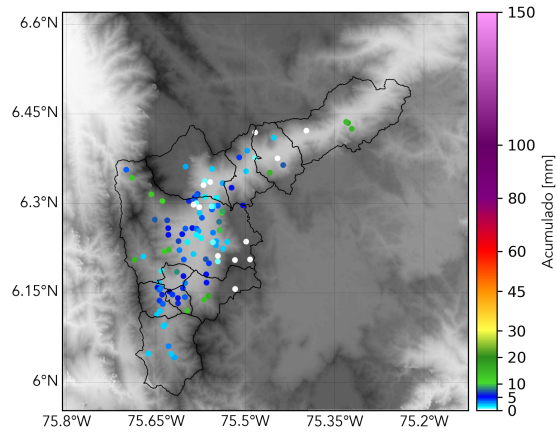




RESUMEN REDES DE MONITOREO

FECHA: 2019-09-23

EVENTO N: 1760



(i) Boletín Precipitación

Elaborado por: Monica Acosta y Luisa Goez
Área Operacional
Sistema de Alerta Temprana
www.siatamedellin.gov.co / @siatamedellin
Teléfono: 4341987 - 4341993

Teléfono: (+57 4) 4341987 | Dirección Calle 50 71 - 147 Medellín - Colombia



Con el apoyo de:



Un proyecto de:



Alcaldía de Medellín