



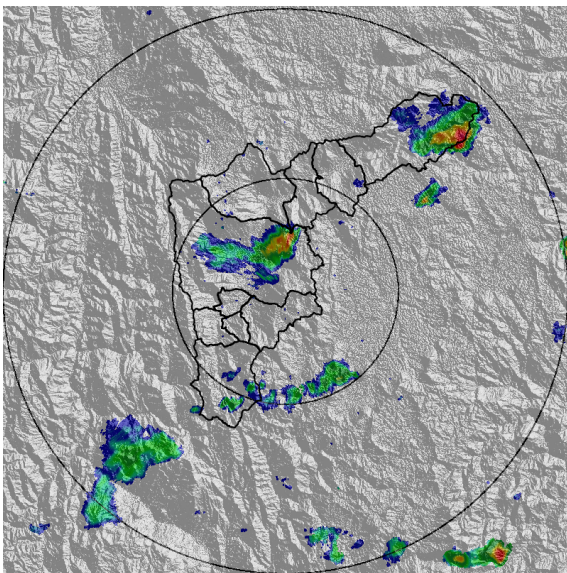
REGISTRO DE EVENTOS DE PRECIPITACIÓN			
FECHA: 2019-04-26		EVENTO N: 1672	
<b>Caracterización de los eventos</b>		<b>Estaciones que registraron el evento</b>	
Fecha inicio: 2019-04-26	Hora inicio: 14:55:00	N°	Nombre de la estación
Fecha fin: 2019-04-26	Hora fin: 19:00:00	26	Escuela Rural El Plan
Duración evento	4 horas 05 min	328	Escuela Ingenieros Envigado - Pluviografica
<b>Mayor intensidad de lluvia</b>		261	Deslizamiento La raya - Pluviografica
Magnitud	103.63 mm/hora Hora: 18:24:00	56	I.E Inem Jose Felix de Restrepo Sede Santa Catalina
Estación	62. Gimnasio Cantabria	189	Pluviografica La Sanin
Municipio	La Estrella, None	61	Planta de Agua Bocatoma
<b>Mayor registro de lluvia acumulada</b>		41	Comisaria El Poblado
Magnitud	33.02 mm	62	Gimnasio Cantabria
Estación	26. Escuela Rural El Plan	46	I.E La Milagrosa
Municipio	Medellin, None	49	Colegio Latino (Av. Las Palmas)
<b>Descripción del evento de precipitación</b>		23	Instituto Jorge Robledo
<p>El evento inicia a las 14:55 con la formación de un nucleo de baja intensidad al norte de Barbosa, el cual gana extensión e intensidad sobre el municipio, simultaneamente se forma un sistema con nucleos de alta intensidad en el corregimiento de Santa Elena en Medellín occidente, este se expande hacia las comunas del centro de Medellín. Nuevos sistemas de alta intensidad se formar fuera del valle y se unen con el sistema de Barbosa, ingresando con altas intensidades a los municipios del norte y otro sistema con caracterstcas iguales se presenta en Caldas, todos se dirigen ahcia el nor-occidente . Hacia las 17:00 ingresa un nuevo sistema al corregimiento de Santa Elena, este se une a otro sistema presente es La Estrella e Itagui y genera precipitaciones de alta intensidad sobre El Poblado y Envigado, las cuales se desplazaron hacia Sabaneta y La Estrella mientras el sistema se desplazaba hacia el sur-occidente.</p>		54	I.E Juan Maria Cespedes
		50	Universidad CES (Sabaneta)
		19	Tecnologico Antioquia
		146	Club del adulto mayor - Sabaneta
		45	AMVA
		15	Colegio San Lucas
		60	Torre SIATA
		253	Parque 3 Aguas - Pluvio
		267	Colegio Canadiense - Pluviografica
		12	I.E Concejo de Medellin
		184	Miraflores
		369	Metro la estrella - Pluviografica
		88	CUIDA Juan Cojo
		334	Manuel Mejia Vallejo - pluviografica
		33	Santa Maria Goretti
		193	Fuente Clara - Pluviometro



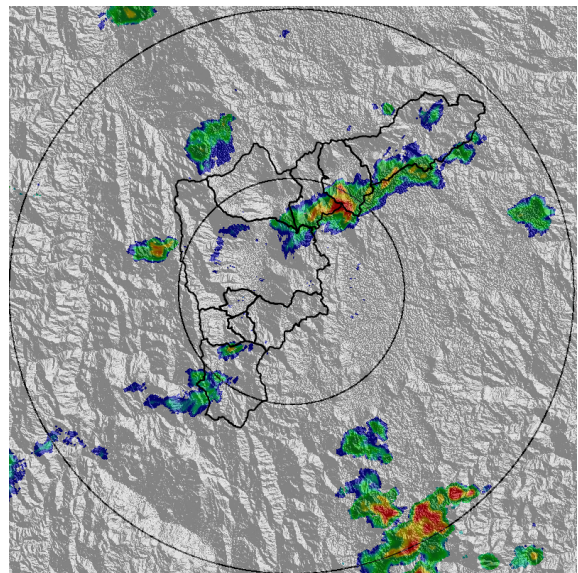
IMÁGENES DEL RADAR METEOROLÓGICO

FECHA: 2019-04-26

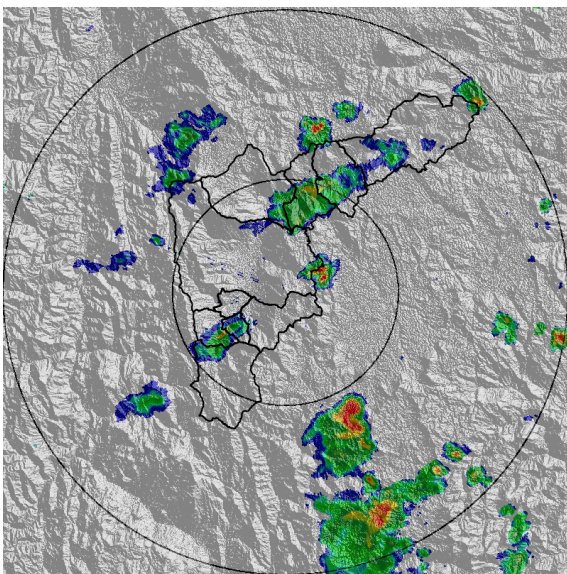
EVENTO N: 1672



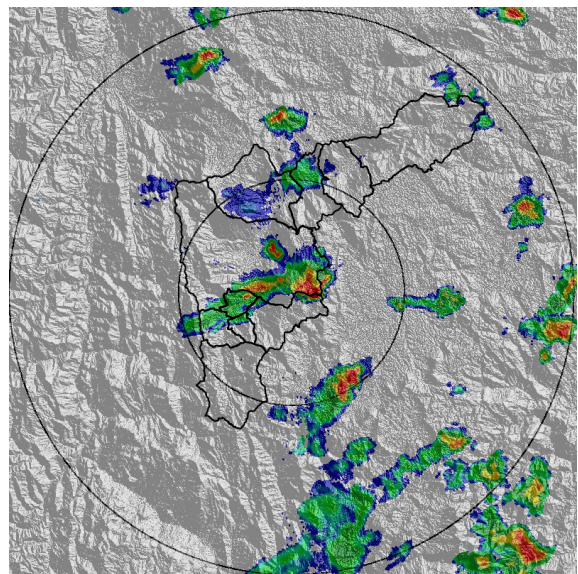
(a) 2019-04-26 15:37



(b) 2019-04-26 16:24



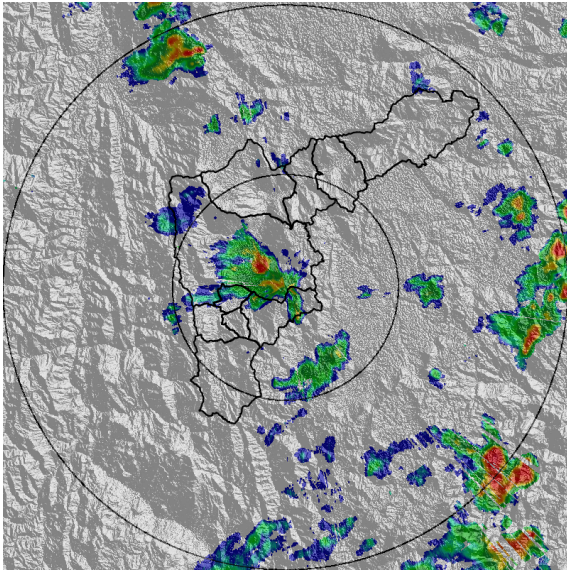
(c) 2019-04-26 16:50



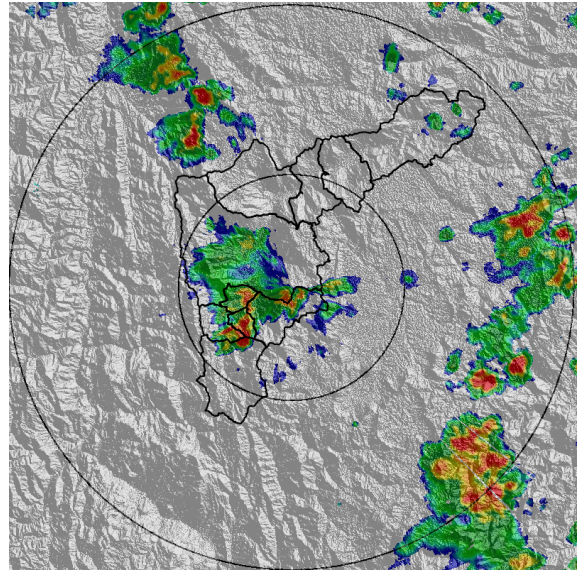
(d) 2019-04-26 17:21

Teléfono: (+57 4) 4341987 | Dirección Calle 50 71 - 147 Medellín - Colombia

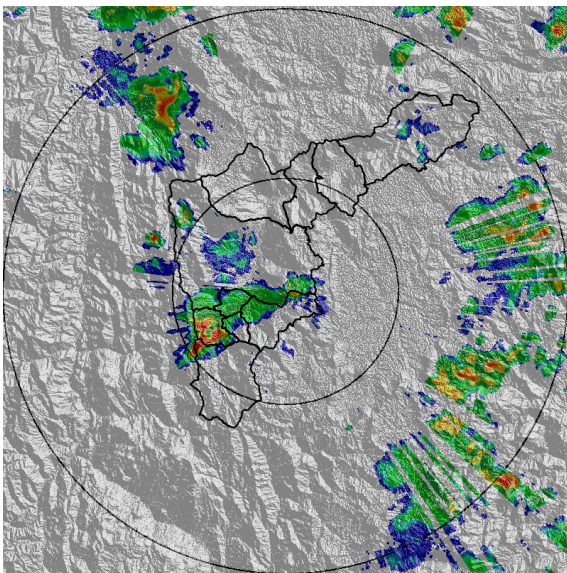




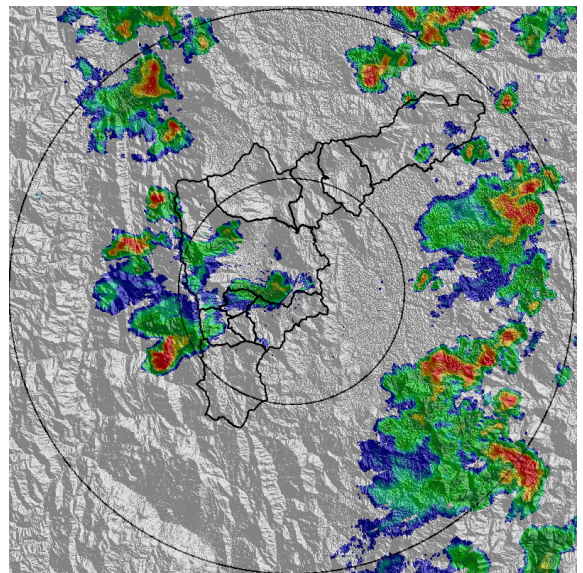
(e) 2019-04-26 17:42



(f) 2019-04-26 18:08



(g) 2019-04-26 18:28



(h) 2019-04-26 18:49

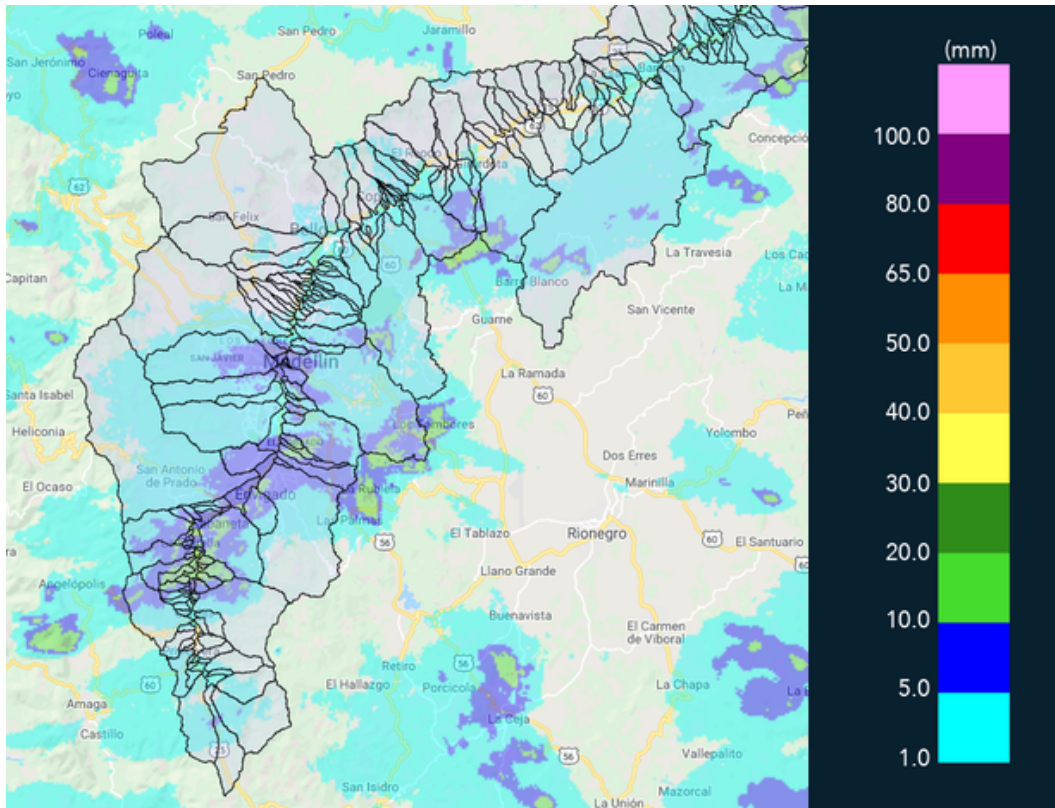


MAPA ACUMULADO RADAR

FECHA: 2019-04-26

EVENTO N: 1672

Los acumulados de radar muestran valores máximos del orden de 20mm entre La Estrella y Sabaneta, y al oriente de Medellín.



(i) Mapa de acumulados de lluvia radar durante el evento



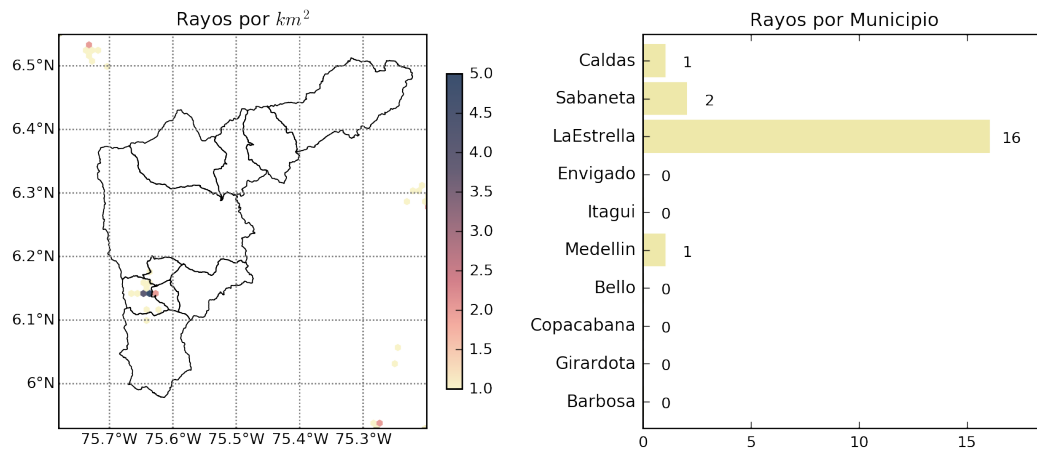


MAPA DESCARGAS ELÉCTRICAS

FECHA: 2019-04-26

EVENTO N: 1672

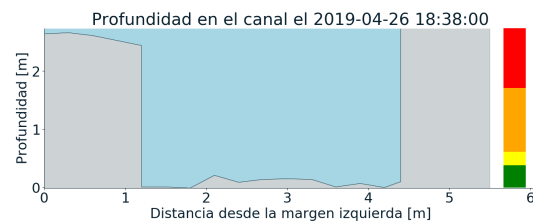
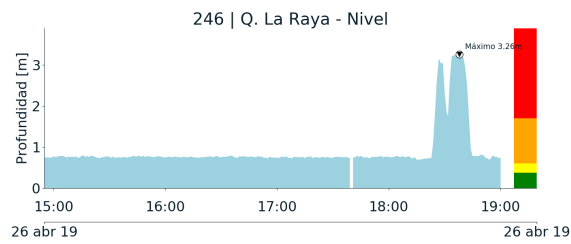
Se presentaron 73 descargas eléctricas de tipo nube-tierra, de las cuales 23 fueron en la Estrella, 15 en Medellín, 13 en Copacabana y 13 en Girardota.



(j) Mapa de descargas eléctricas durante el evento



RESUMEN DE REGISTROS DE NIVEL				
Estación	Ubicación	Pico de la hidrografa [m]	Fecha y Hora	Máximo nivel de riesgo alcanzado
246. Q. La Raya - Nivel	La Estrella	3.26	2019-04-26 18:04:00	Rojo



(k)

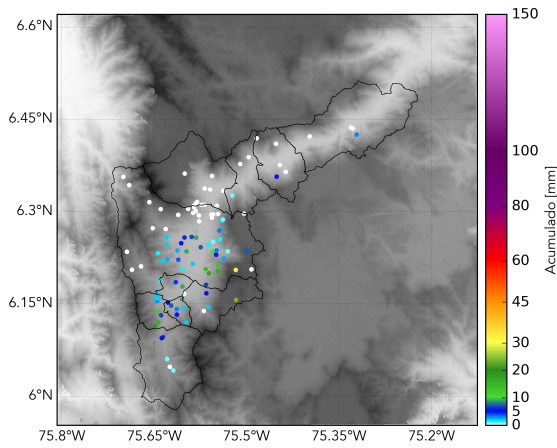




RESUMEN REDES DE MONITOREO

FECHA: 2019-04-26

EVENTO N: 1672



(l) Boletín Precipitación



(m) Boletín Nivel

Elaborado por: Andres Monsalve - Rosa Giraldo  
 Área Operacional  
 Sistema de Alerta Temprana  
[www.siat.gov.co](http://www.siat.gov.co) / @siatamedellin  
 Teléfono: 4341987 - 4341993