



REGISTRO DE EVENTOS DE PRECIPITACIÓN

FECHA: 2019-04-19

EVENTO N: 1664

Caracterización de los eventos		Estaciones que registraron el evento		
Fecha inicio: 2019-04-19	Hora inicio: 12:25:00	N°	Nombre de la estación	Acumulado (mm)
Fecha fin: 2019-04-19	Hora fin: 19:00:00	234	I.E Manuel Jose Caicedo - Pluviometro	30.73
Duración evento	6 horas 35 min	323	Acueducto Hatillo - Pluviografica	28.45
Mayor intensidad de lluvia		324	E.R Jamundi - Pluviografica	23.11
Magnitud	112.78 mm/hora Hora: 15:50:00	171	Escombrera Mocatan - Pluvio	19.56
Estación	234. I.E Manuel Jose Caicedo - Pluviometro	49	Colegio Latino (Av. Las Palmas)	18.29
Municipio	Barbosa, None	274	Carpinelo amapolita - Pluvio	18.29
Mayor registro de lluvia acumulado		352	Institucion Educativa La Candelaria - Pluviografica	16.76
Magnitud	30.73 mm	287	Represa piedras blancas - Pluvio	15.49
Estación	234. I.E Manuel Jose Caicedo - Pluviometro	88	CUIDA Juan Cojo	14.73
Municipio	Barbosa, None	43	Escuela Rural Quebrada Larga	14.73
Descripción del evento de precipitación		189	Pluviografica La Sanin	14.73
<p>El evento inicia a las 12:25 cuando un sistema proveniente del sur-oriente ingresa a los municipios de Envigado y Caldas por el costado oriental de los mismos. A las 12:45, dicho sistema se había extendido hasta Copacabana, registrando precipitaciones de alta intensidad en el borde oriental de Medellín y Envigado, y en el noreste de Caldas. Simultáneamente, un sistema de intensidad moderada ingresaba por la ladera oriental de Girardota, para disiparse a las 13:00. Luego de esto comienza a formarse un sistema de alta intensidad en el sur-occidente de Medellín, específicamente en la cuenca Q. Doña María; y a las 13:22 se forma otro sistema en el nor-occidente de Medellín. Estos dos sistemas se unen a las 13:54, y se desplazan hacia el oeste del Valle de Aburrá, para salir del mismo a las 14:30. Por otro lado, a las 13:54 se forma un sistema con precipitaciones de alta intensidad en el costado oriental de Girardota, el cual se desplaza hacia el oeste del municipio y se disipa a las 14:56. Simultáneamente se crea un sistema en la zona central del municipio de Barbosa y comienzan las precipitaciones de alta intensidad en el occidente de Caldas, extendiéndose por todo el municipio cuando un sistema ingresa por el sur del mismo. Así mismo ingresaban precipitaciones de alta intensidad por el norte de Barbosa, generando un solo núcleo con altas intensidades en el noroeste del municipio. A las 16:50 otro sistema ingresaba por el oriente de Barbosa, mientras que, por otro lado, las precipitaciones en Caldas se mantenían en la ladera occidental del municipio. Adicional a esto a las 16:55, el sistema en Barbosa disminuía su intensidad y se desplazaba hacia el noroeste. Las precipitaciones de alta intensidad en Caldas se desplazaban hacia el occidente y pasan a intensidades moderadas a las 17:23. A las 17:27 las precipitaciones que se registraban en el momento pasan a ser de baja intensidad. Luego, un sistema proveniente del oriente ingresa a Barbosa y genera precipitaciones intensas al oriente del municipio. Para las 18:03 las intensidades en Barbosa disminuyen e ingresa un sistema con intensidad moderada al municipio de Envigado por el oriente el cual se extiende hacia Medellín conservando su intensidad.</p>		30	Salon Social Barbosa	13.97
		289	Seminario Redemptoris - Pluviografica	12.7
		16	I.E Ramon Munera Lopera	11.94
		52	Centro Veterinario y de Zootecnia CES	11.94
		3	Escuela Rural Yarumalito	11.18
		64	Ecoparque La Romera	10.67
		45	AMVA	9.91
		71	CEFA	9.65
		23	Instituto Jorge Robledo	8.38
		44	I.E Villa Turbay	8.13
		18	Escuela El Salado	7.87
		56	I.E Inem Jose Felix de Restrepo Sede Santa Catalina	7.87
		339	Ecoparque el Salado - Pluviografica	7.37
		4	I.E Hector Rogelio Montoya	7.11
		46	I.E La Milagrosa	6.35
		129	Colegio Divino Salvador	6.1
		320	Palmitas potrera - Pluvio	6.1
		328	Escuela Ingenieros Envigado - Pluviografica	5.84
		41	Comisaria El Poblado	5.59
		184	Miraflores	5.33
50	Universidad CES (Sabaneta)	5.33		
65	I.E Las Lomitas	5.08		

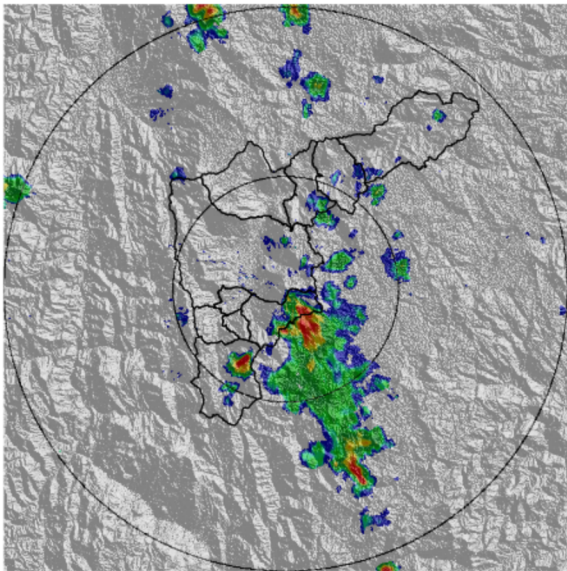
Teléfono: (+57 4) 4341987 | Dirección Calle 50 71 - 147 Medellín - Colombia



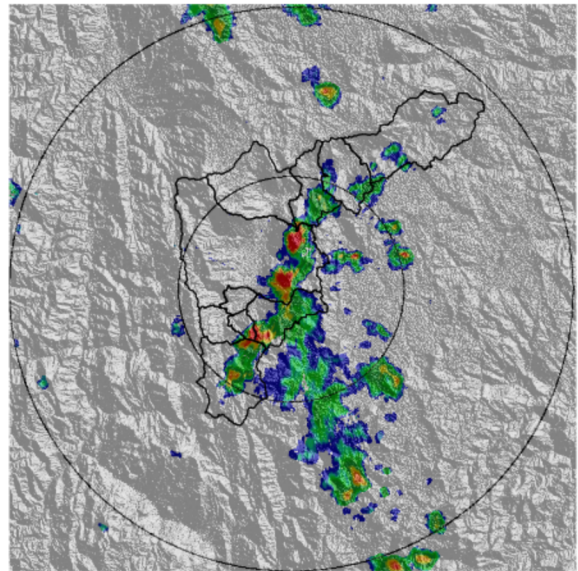
IMÁGENES DEL RADAR METEOROLÓGICO

FECHA: 2019-04-19

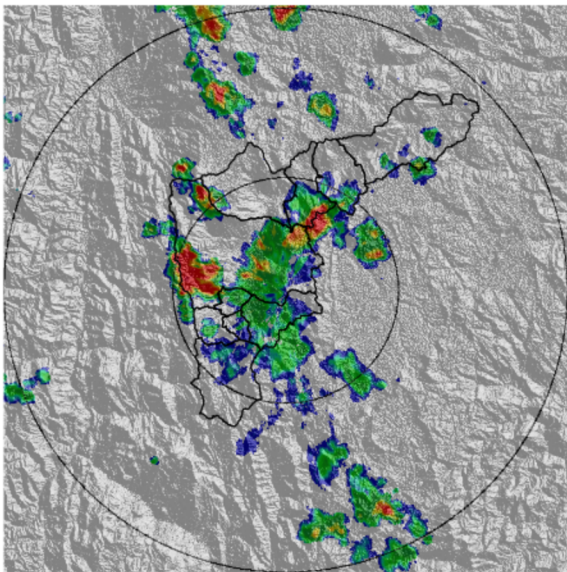
EVENTO N: 1664



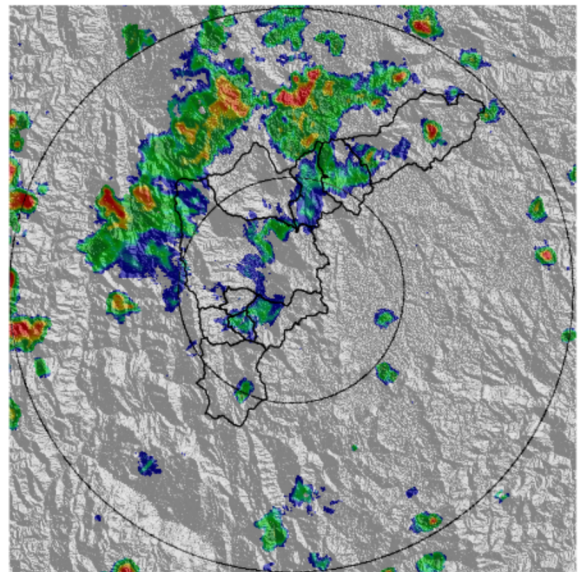
(a) 2019-04-19 12:30



(b) 2019-04-19 12:51



(c) 2019-04-19 13:28



(d) 2019-04-19 14:40

Teléfono: (+57 4) 4341987 | Dirección Calle 50 71 - 147 Medellín - Colombia



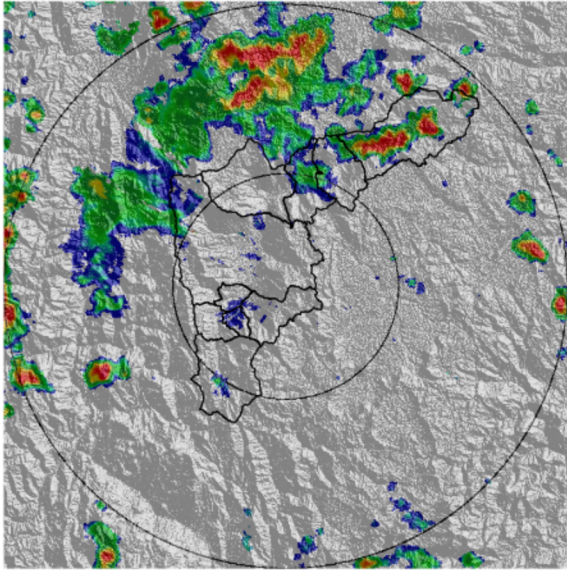
Con el apoyo de:



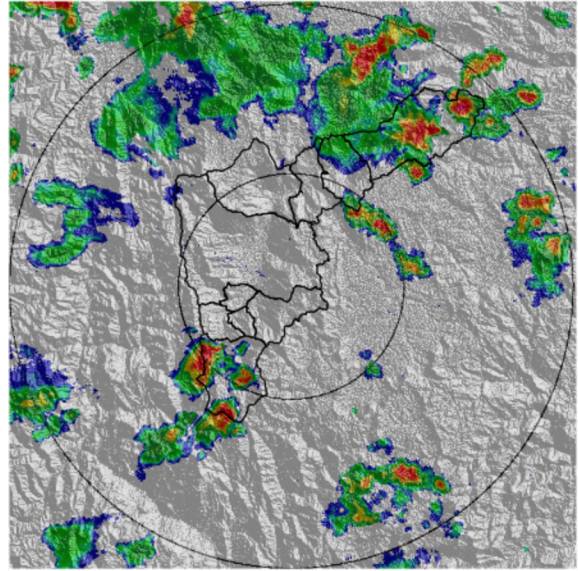
Un proyecto de:



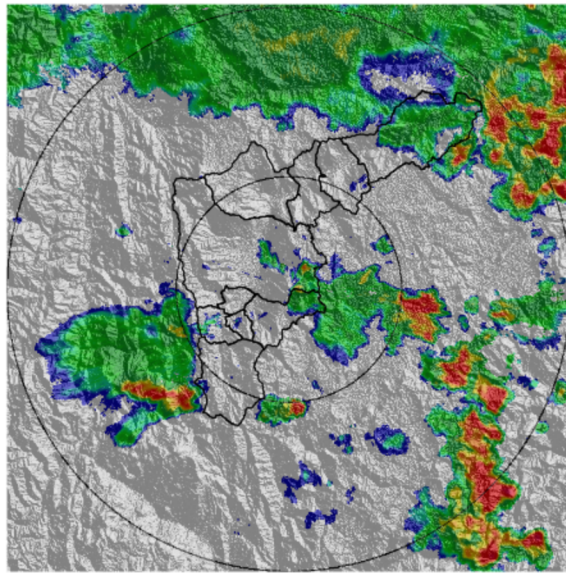
Alcaldía de Medellín



(e) 2019-04-19 15:01



(f) 2019-04-19 15:58



(g) 2019-04-19 18:08

Teléfono: (+57 4) 4341987 | Dirección Calle 50 71 - 147 Medellín - Colombia



Con el apoyo de:



Un proyecto de:



Alcaldía de Medellín

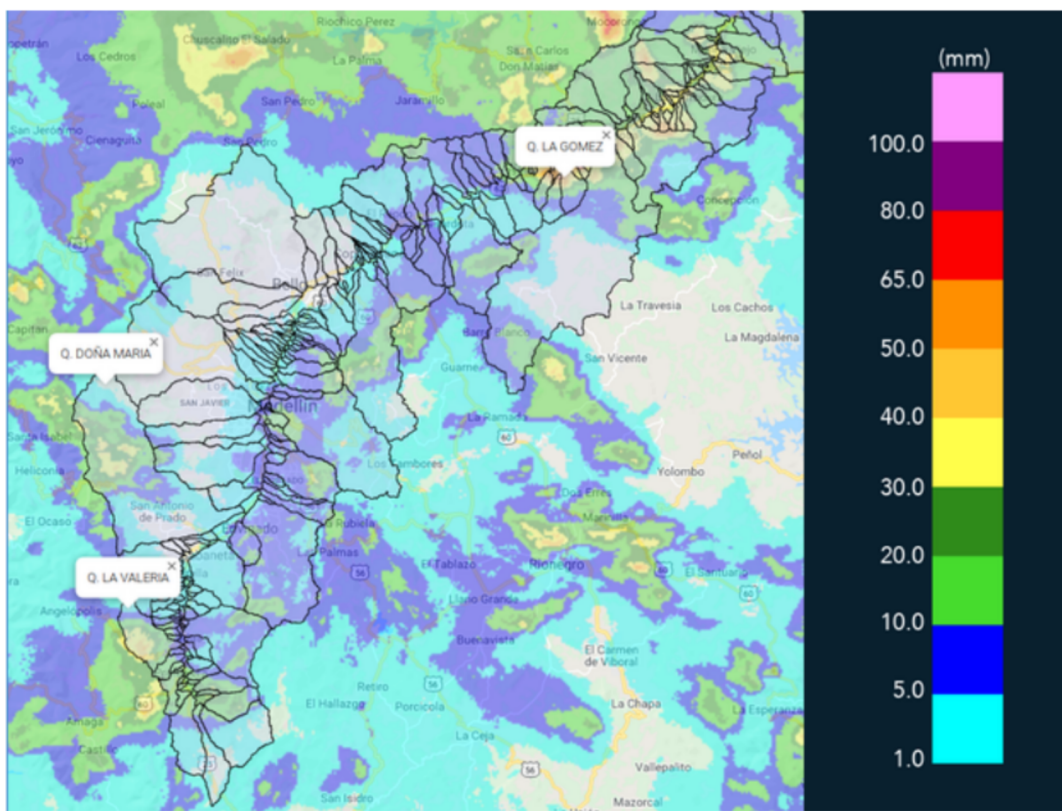


MAPA ACUMULADO RADAR

FECHA: 2019-04-19

EVENTO N: 1664

Los acumulados máximos oscilan entre 40mm y 60mm, en las cuencas del municipio de Barbosa, como las quebradas La Gómez, Llano Chiquito, Yarumito, entre otras; al igual que en Caldas en la Q. La Valeria. También se destacan las cuencas de las quebradas Doña María, La Presidenta y Piedras Blancas, todas en Medellín con valores entre 30mm y 40mm.



(h) Mapa de acumulados de lluvia radar durante el evento

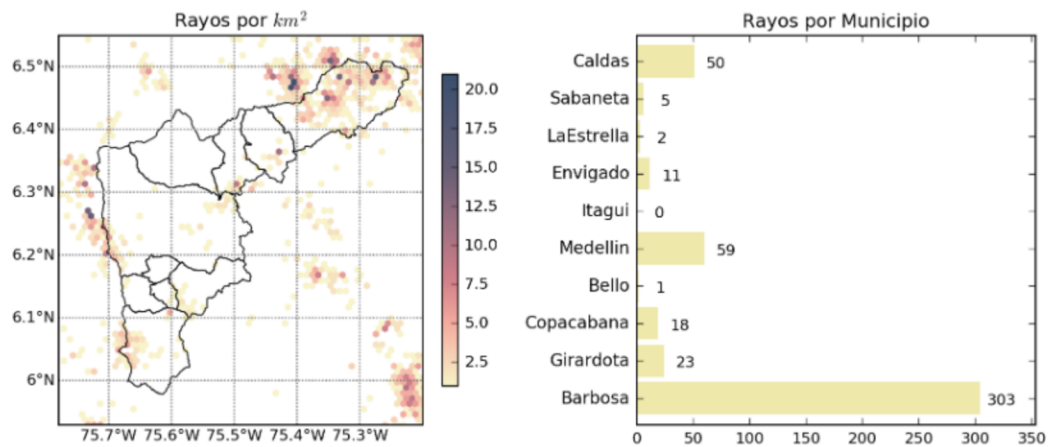


MAPA DESCARGAS ELÉCTRICAS

FECHA: 2019-04-19

EVENTO N: 1664

Se registraron 472 descargas eléctricas tipo nube-tierra, de estas 303 fueron en Barbosa.



(i) Mapa de descargas eléctricas durante el evento

Teléfono: (+57 4) 4341987 | Dirección Calle 50 71 - 147 Medellín - Colombia



Con el apoyo de:

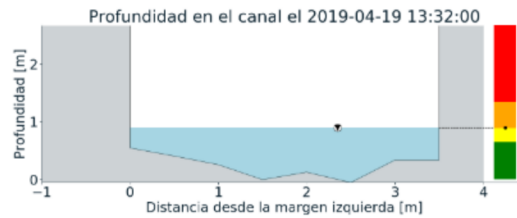
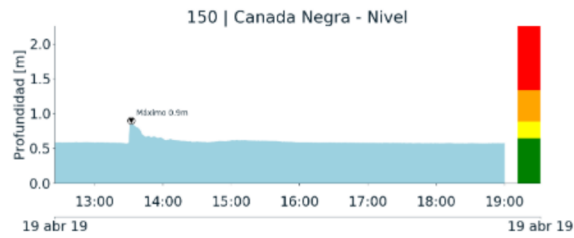


Un proyecto de:





RESUMEN DE REGISTROS DE NIVEL				
Estación	Ubicación	Pico de la hidrografa [m]	Fecha y Hora	Máximo nivel de riesgo alcanzado
150. Canada Negra - Nivel	Bello - Comuna 11	0.9	2019-04-19 13:04:00	Naranja



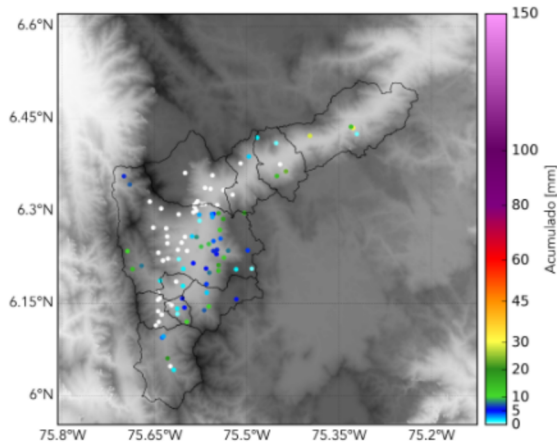
(j)



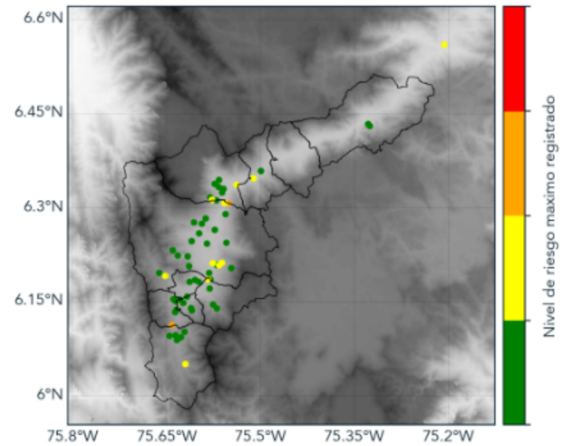
RESUMEN REDES DE MONITOREO

FECHA: 2019-04-19

EVENTO N: 1664



(k) Boletín Precipitación



(l) Boletín Nivel

Elaborado por: Mayra Larios- Isabel Correa
Área Operacional
Sistema de Alerta Temprana
www.siatamedellin.gov.co / @siatamedellin
Teléfono: 4341987 - 4341993

Teléfono: (+57 4) 4341987 | Dirección Calle 50 71 - 147 Medellín - Colombia



Con el apoyo de:



Un proyecto de:



Alcaldía de Medellín