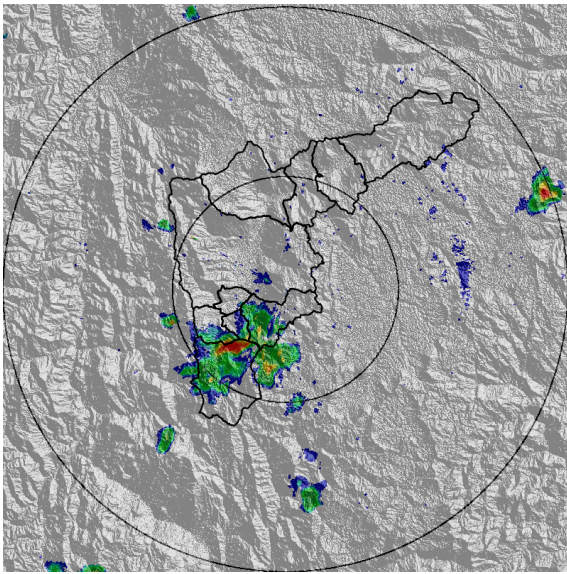




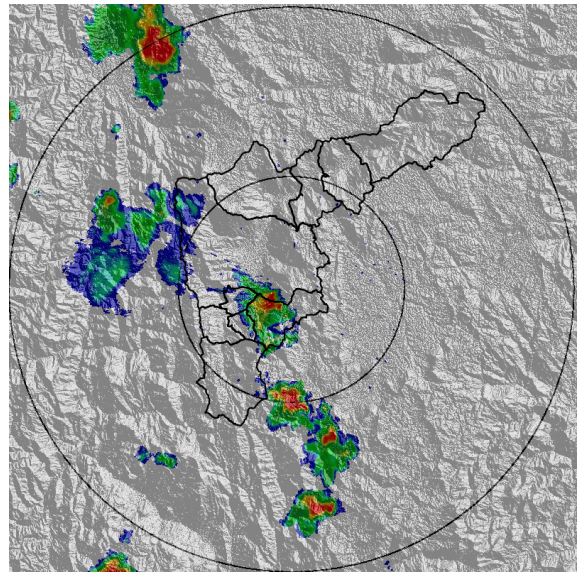
IMÁGENES DEL RADAR METEOROLÓGICO

FECHA: 2019-03-31

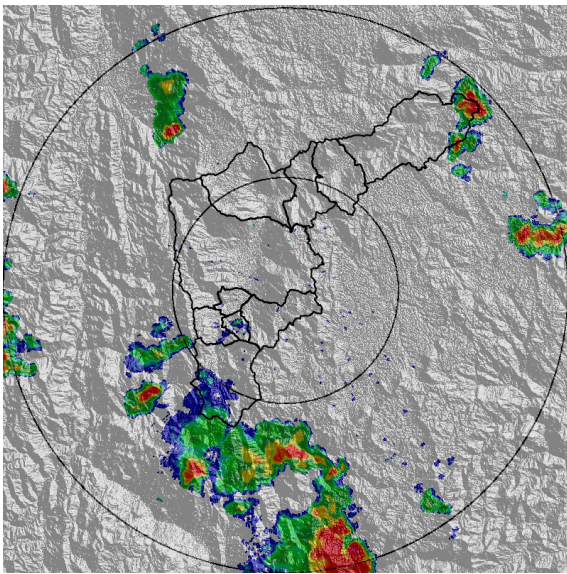
EVENTO N: 1644



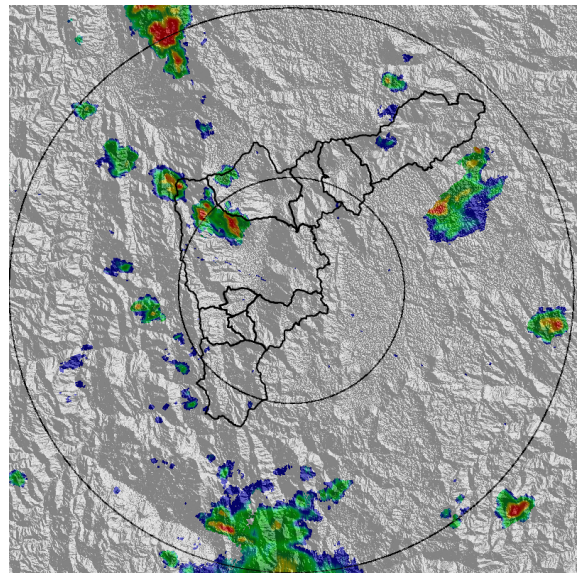
(a) 2019-03-31 13:14



(b) 2019-03-31 15:08



(c) 2019-03-31 16:36



(d) 2019-03-31 17:33

Teléfono: (+57 4) 4341987 | Dirección Calle 50 71 - 147 Medellín - Colombia



Con el apoyo de:



Un proyecto de:



Alcaldía de Medellín

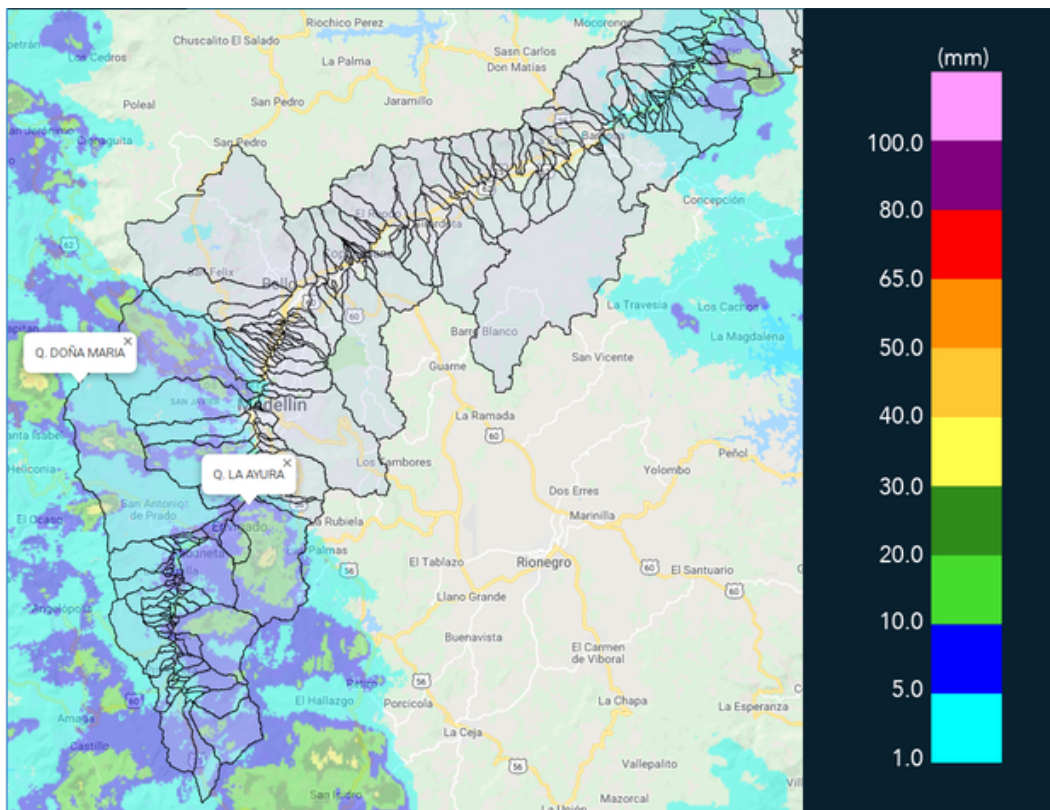


MAPA ACUMULADO RADAR

FECHA: 2019-03-31

EVENTO N: 1644

Los máximos acumulados de radar se registraron sobre las cuencas de las quebradas Doña María y La Ayurá, con valores entre 30mm y 40mm. En las demás cuencas donde se registraron las precipitaciones, los acumulados oscilan entre 5mm y 30mm.



(e) Mapa de acumulados de lluvia radar durante el evento

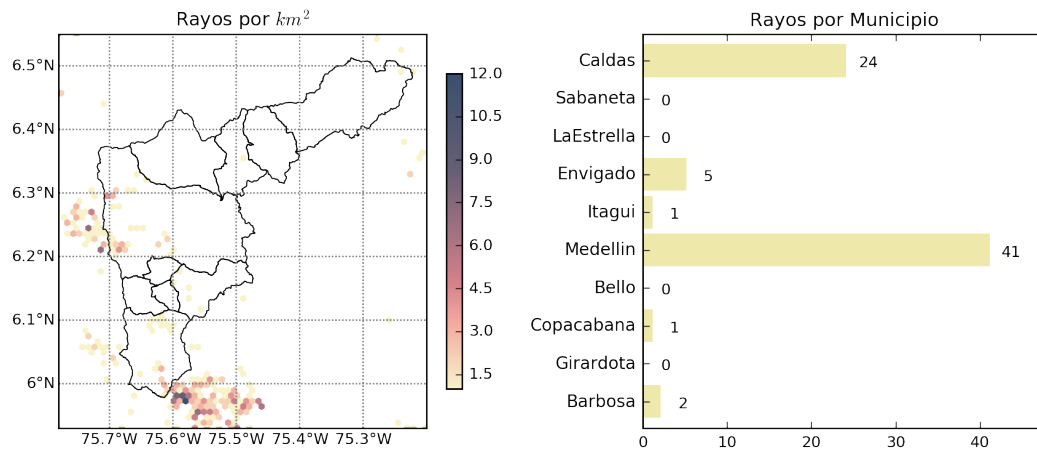


MAPA DESCARGAS ELÉCTRICAS

FECHA: 2019-03-31

EVENTO N: 1644

Se registraron 74 descargas eléctricas tipo nube – tierra, distribuidas principalmente en el municipio de Medellín (41) y Caldas (24).



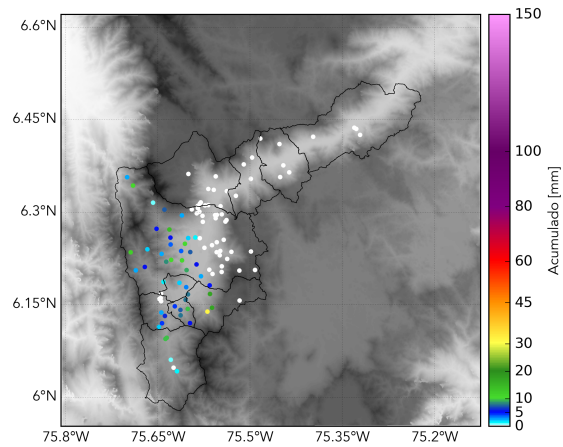
(f) Mapa de descargas eléctricas durante el evento



RESUMEN REDES DE MONITOREO

FECHA: 2019-03-31

EVENTO N: 1644



(g) Boletín Precipitación

Elaborado por: Rosa Giraldo - Mayra Larios
Área Operacional
Sistema de Alerta Temprana
www.siat.gov.co / @siatamedellin
Teléfono: 4341987 - 4341993