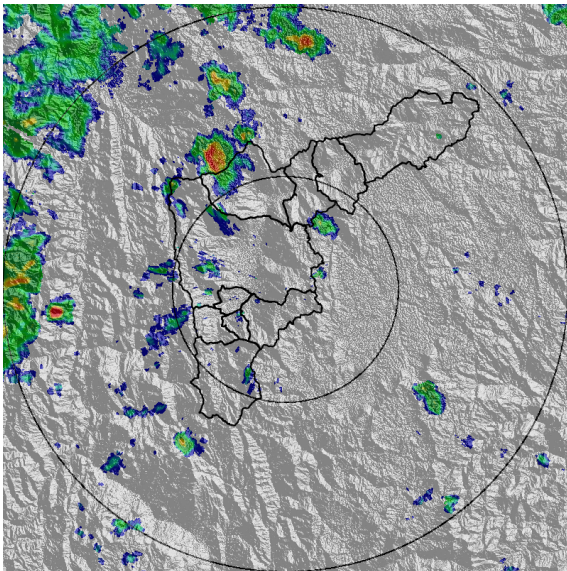




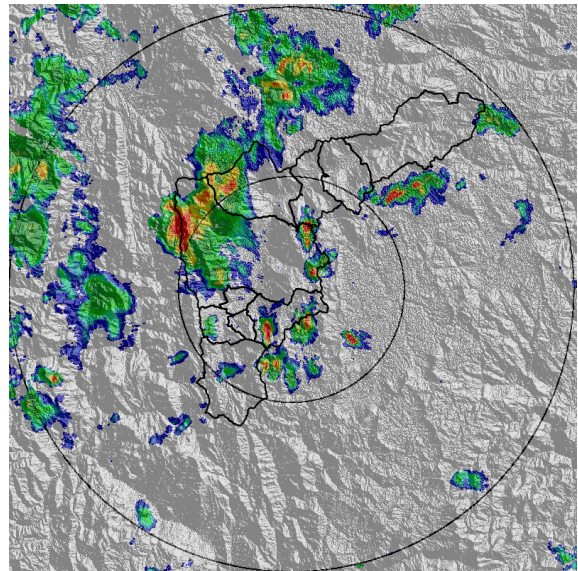
IMÁGENES DEL RADAR METEOROLÓGICO

FECHA: 2019-02-27

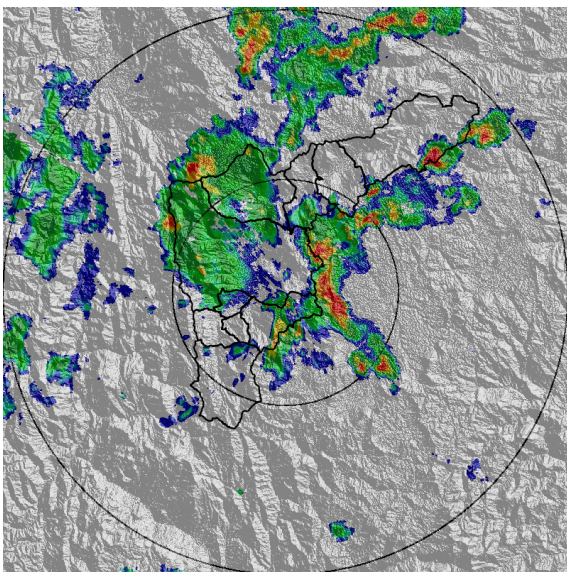
EVENTO N: 1616



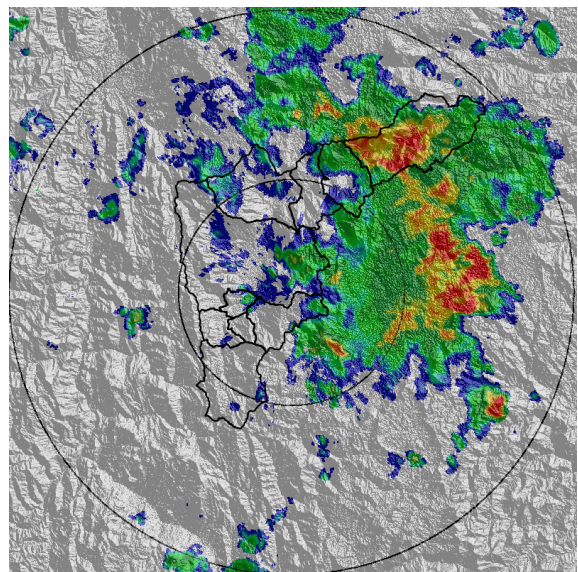
(a) 2019-02-27 15:18



(b) 2019-02-27 16:36



(c) 2019-02-27 17:07



(d) 2019-02-27 18:36

Teléfono: (+57 4) 4341987 | Dirección Calle 50 71 - 147 Medellín - Colombia



Con el apoyo de:



Un proyecto de:



Alcaldía de Medellín

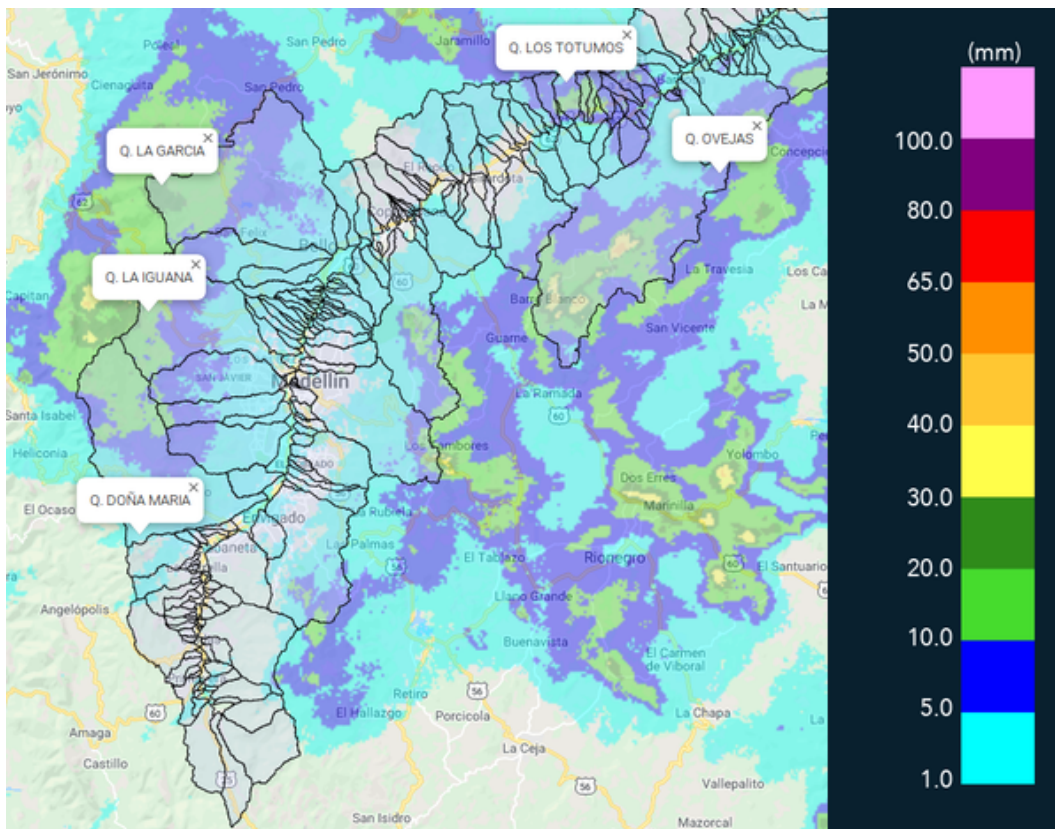


MAPA ACUMULADO RADAR

FECHA: 2019-02-27

EVENTO N: 1616

Los mayores acumulados de precipitación de radar se registraron sobre las cuencas de la quebrada Ovejas (entre San Vicente y Barbosa) con valores máximos de 40 mm. Las cuencas de las quebradas La García (Bello), La Iguaná, Doña María (occidente de Medellín) y Los Totumos (Barbosa) registran acumulados máximos entre los 20 y 30 mm.



(e) Mapa de acumulados de lluvia radar durante el evento

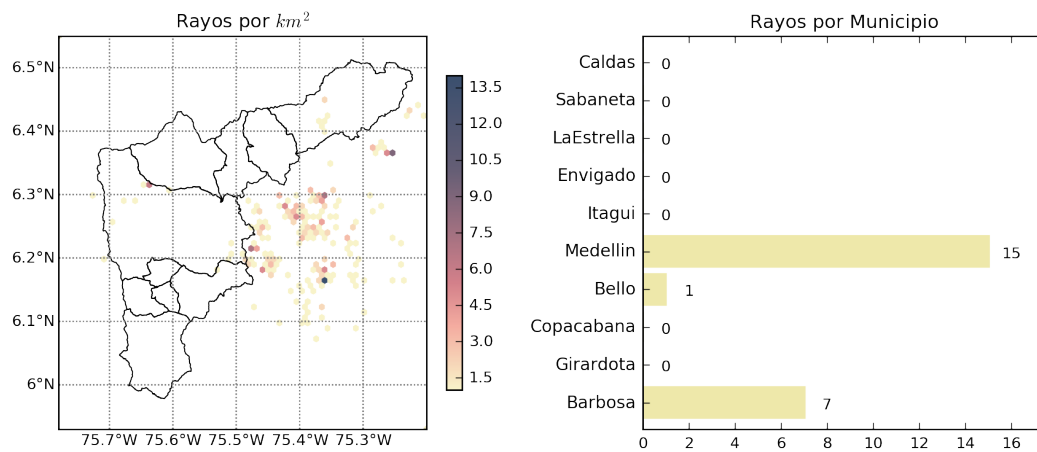


MAPA DESCARGAS ELÉCTRICAS

FECHA: 2019-02-27

EVENTO N: 1616

Se registraron 20 descargas eléctricas tipo nube tierra, 15 de ellas en Medellín.



(f) Mapa de descargas eléctricas durante el evento

Teléfono: (+57 4) 4341987 | Dirección Calle 50 71 - 147 Medellín - Colombia



Con el apoyo de:



Un proyecto de:



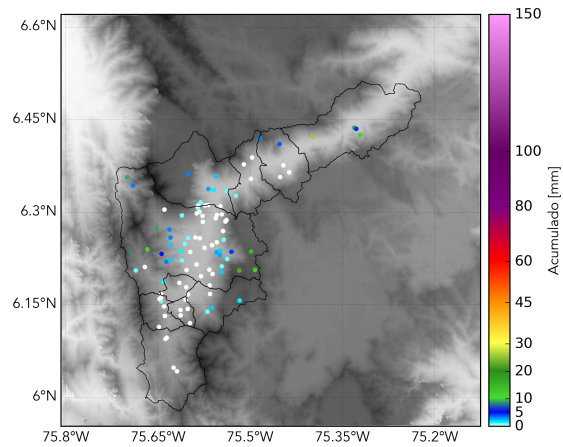
Alcaldía de Medellín



RESUMEN REDES DE MONITOREO

FECHA: 2019-02-27

EVENTO N: 1616



(g) Boletín Precipitación

Elaborado por: Andrés Felipe Bilbao - Sebastián López
Área Operacional
Sistema de Alerta Temprana
www.siat.gov.co / @siatamedellin
Teléfono: 4341987 - 4341993

Teléfono: (+57 4) 4341987 | Dirección Calle 50 71 - 147 Medellín - Colombia



Con el apoyo de:



Un proyecto de:



Alcaldía de Medellín