



REGISTRO DE EVENTOS DE PRECIPITACIÓN

FECHA: 2018-12-14 EVENTO N: 1588

Caracterización de los eventos Estaciones que registraron el evento

Table with columns: Fecha inicio, Hora inicio, Fecha fin, Hora fin, Duración evento, Mayor intensidad de lluvia (Magnitud, Estación, Municipio), Mayor registro de lluvia acumulada (Magnitud, Estación, Municipio), and a list of stations with N°, Nombre de la estación, and Acumulado (mm).

Descripción del evento de precipitación

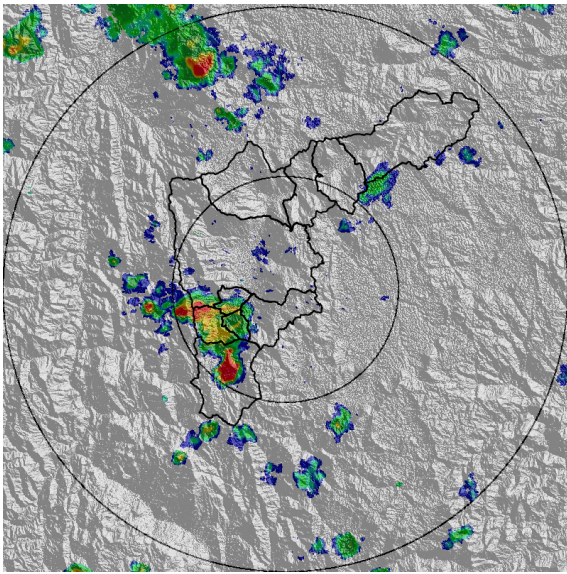
El evento inicia a las 14:10 con la formación de un sistema que se desarrolló rápidamente con altas intensidades sobre el occidente de Envigado, logrando en menos de 20 minutos expandirse a los municipios de Itagüí, Sabaneta y La Estrella. Mientras este sistema se desplazaba al occidente del Valle perdiendo intensidad, nuevos sistemas en Caldas y el sur-occidente de Medellín se formaban causando lluvias de alta intensidad; las zonas más afectadas por estas lluvias corresponden a los corregimientos de Altavista y San Antonio de Prado en Medellín, el centro-occidente de Caldas y el municipio de La Estrella. Al norte del Valle, sobre Barbosa, se formaban otros sistemas en zona rural que se disipaban rápidamente, así como en la parte nor-occidental del corregimiento de Palmitas y el municipio de Bello. Alrededor de las 17:00 comienzan a ingresar nuevos sistemas a los municipios del norte del Valle y se desarrollan sistemas dispersos en las laderas oriental y occidental de Medellín, a medida que continúan su desplazamiento hacia el sur-occidente, amenazando con ingresar en las próximas horas a la centralidad del municipio de Medellín y los municipios del sur del Valle, los cuales permanecieron libres de lluvias luego de que los sistemas que los cubrían se desplazaran fuera de estos a eso de las 18:00. Este informe es parcial.



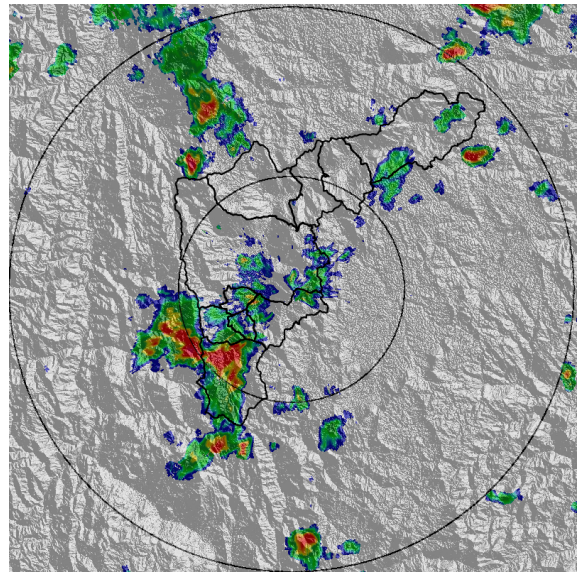
IMÁGENES DEL RADAR METEOROLÓGICO

FECHA: 2018-12-14

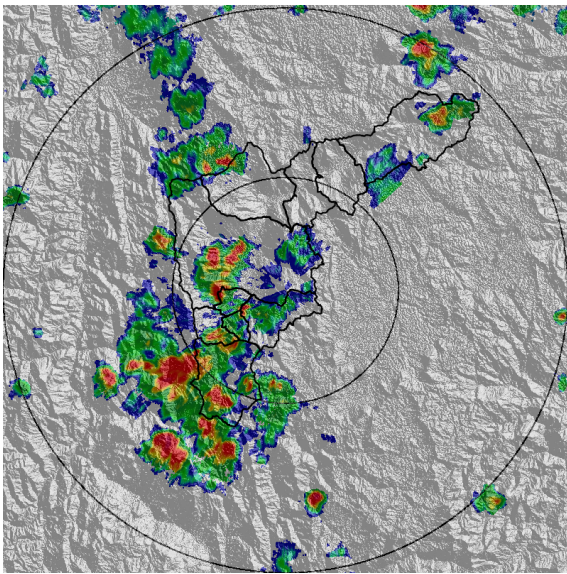
EVENTO N: 1588



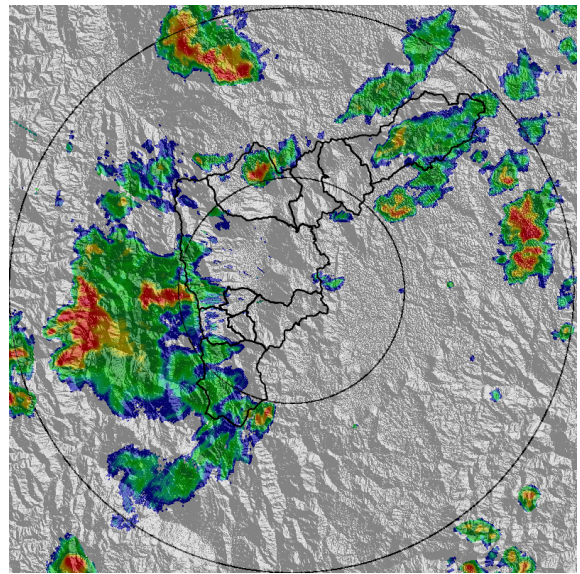
(a) 2018-12-14 14:57



(b) 2018-12-14 15:23



(c) 2018-12-14 15:49



(d) 2018-12-14 17:22

Teléfono: (+57 4) 4341987 | Dirección Calle 50 71 - 147 Medellín - Colombia



Con el apoyo de:



Un proyecto de:



Alcaldía de Medellín

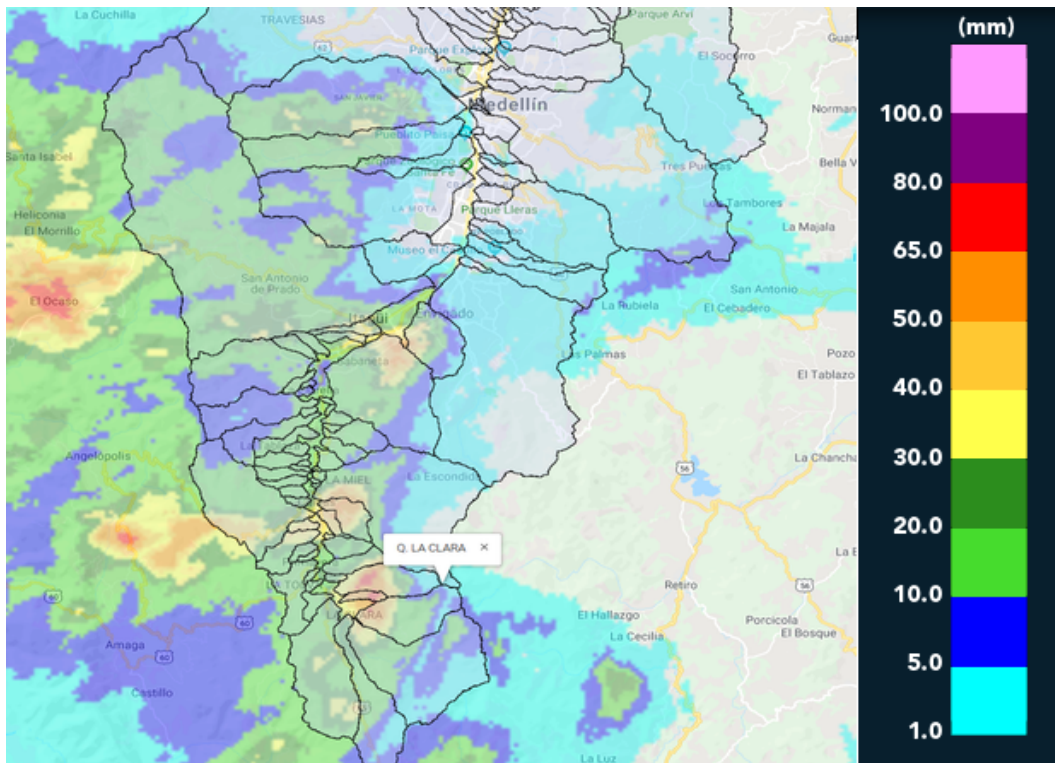


MAPA ACUMULADO RADAR

FECHA: 2018-12-14

EVENTO N: 1588

El mayor acumulado de precipitación registrado por el radar se presentó en la cuenca de la quebrada La Clara y aledañas, con valores entre 65 y 80 mm.



(e) Mapa de acumulados de lluvia radar durante el evento

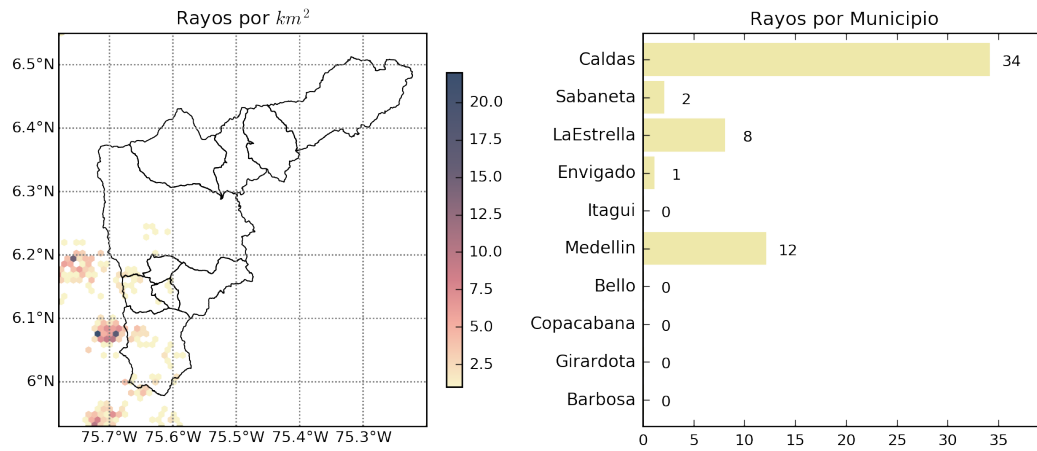


MAPA DESCARGAS ELÉCTRICAS

FECHA: 2018-12-14

EVENTO N: 1588

Se registraron 57 descargas eléctricas de tipo nube tierra de las cuales 34 fueron en el municipio de Caldas.



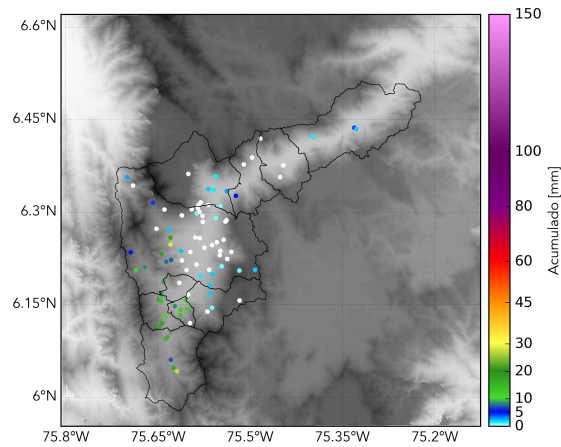
(f) Mapa de descargas eléctricas durante el evento



RESUMEN REDES DE MONITOREO

FECHA: 2018-12-14

EVENTO N: 1588



(g) Boletín Precipitación

Elaborado por: Andrés Felipe Bilbao - Juan Esteban Rincón
Área Operacional
Sistema de Alerta Temprana
www.siatamedellin.gov.co / @siatamedellin
Teléfono: 4341987 - 4341993

Teléfono: (+57 4) 4341987 | Dirección Calle 50 71 - 147 Medellín - Colombia



Con el apoyo de:



Un proyecto de:



Alcaldía de Medellín