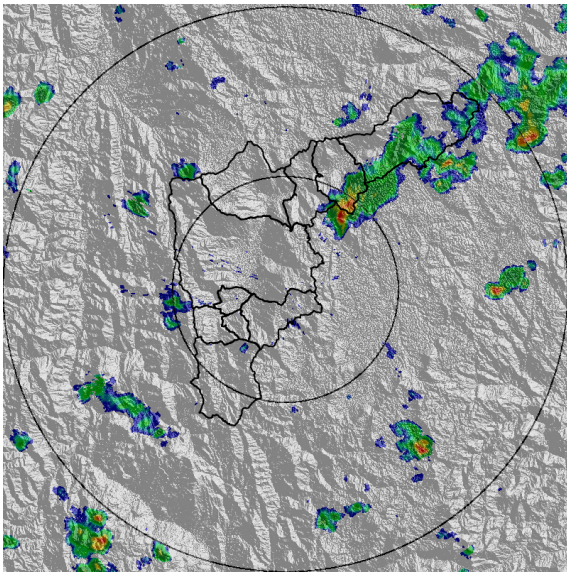




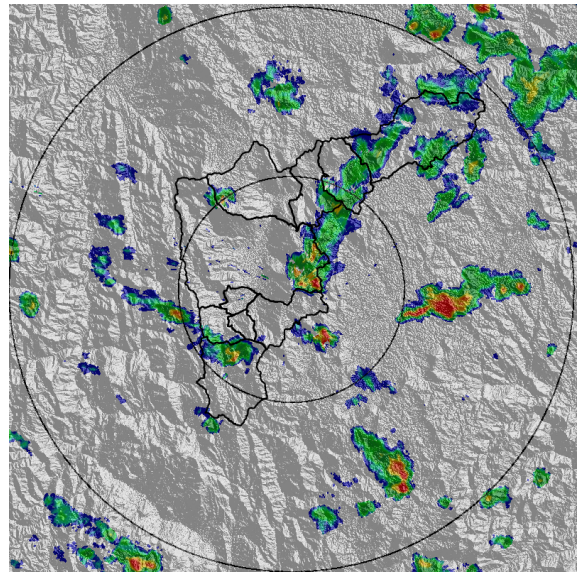
IMÁGENES DEL RADAR METEOROLÓGICO

FECHA: 2018-11-27

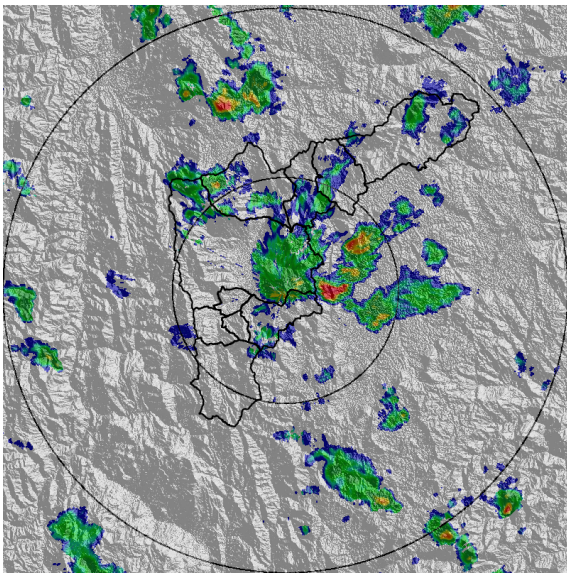
EVENTO N: 1576



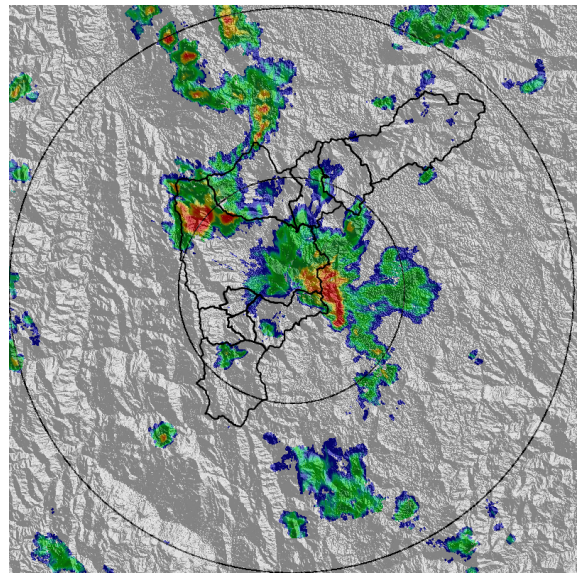
(a) 2018-11-27 13:01



(b) 2018-11-27 13:38



(c) 2018-11-27 14:19



(d) 2018-11-27 14:45

Teléfono: (+57 4) 4341987 | Dirección Calle 50 71 - 147 Medellín - Colombia



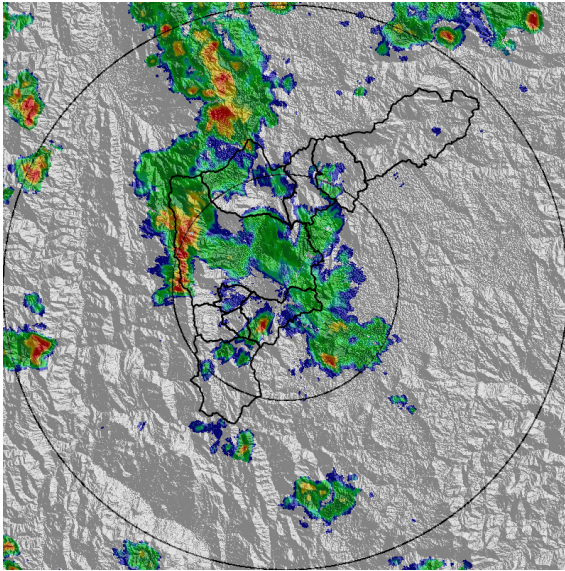
Con el apoyo de:



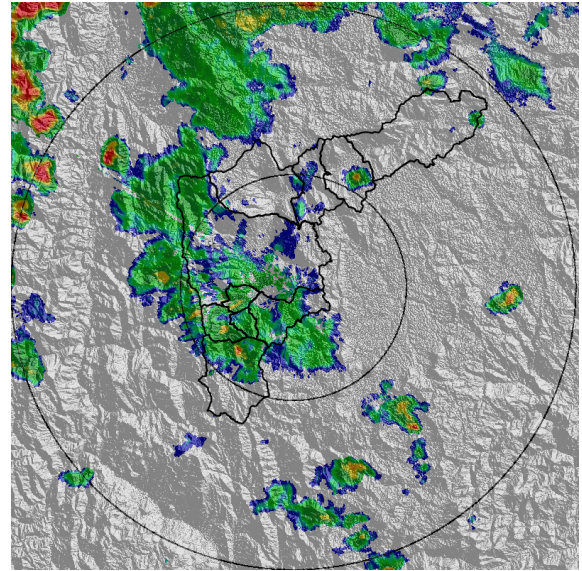
Un proyecto de:



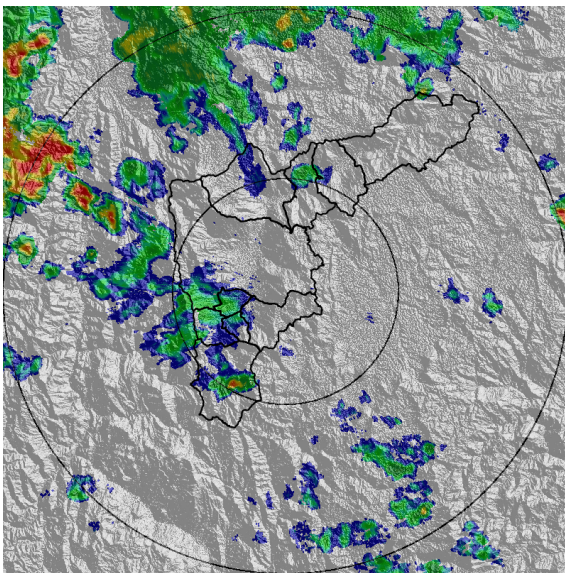
Alcaldía de Medellín



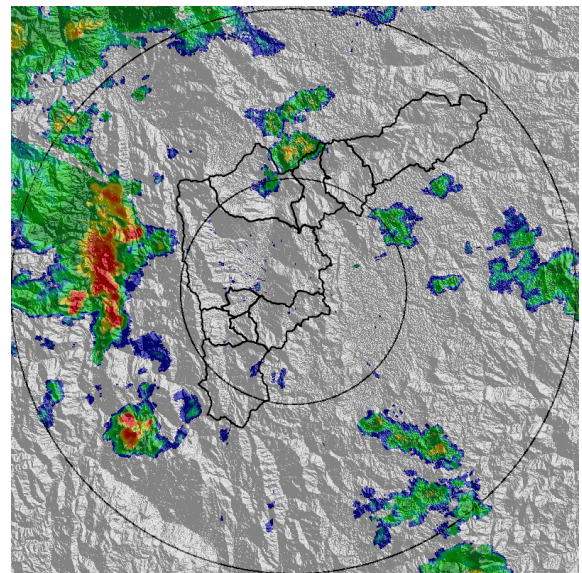
(e) 2018-11-27 15:32



(f) 2018-11-27 16:24



(g) 2018-11-27 17:16



(h) 2018-11-27 18:50

Teléfono: (+57 4) 4341987 | Dirección Calle 50 71 - 147 Medellín - Colombia



Con el apoyo de:



Un proyecto de:



Alcaldía de Medellín

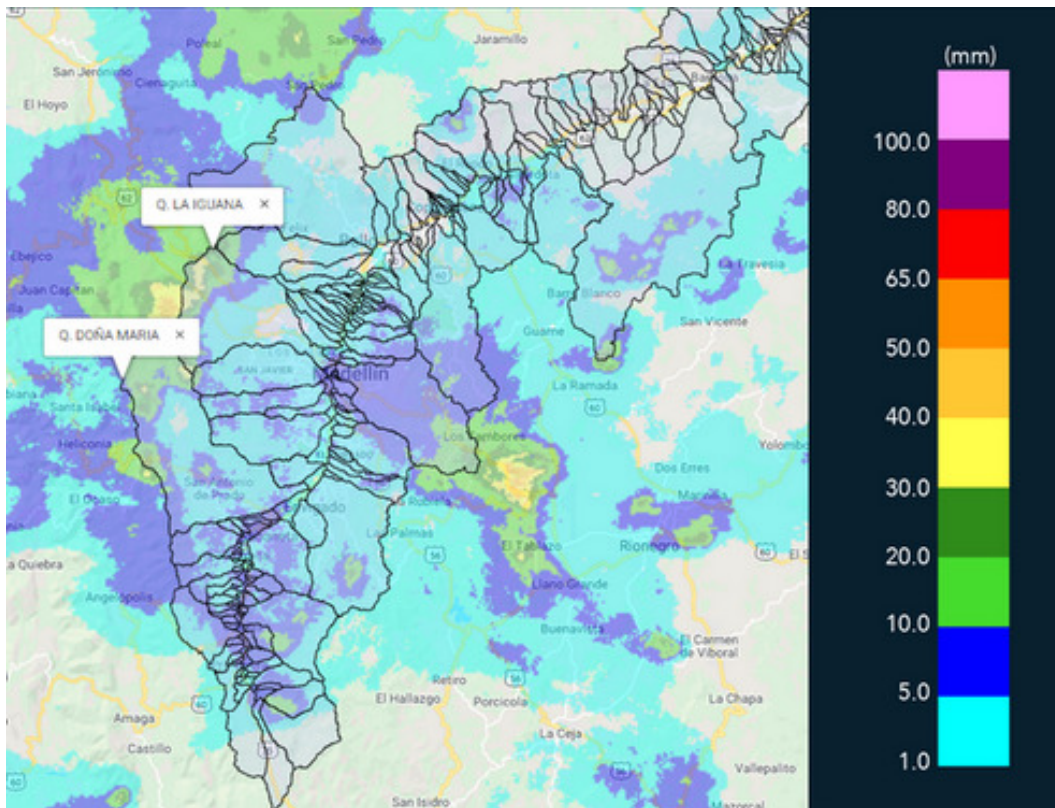


MAPA ACUMULADO RADAR

FECHA: 2018-11-27

EVENTO N: 1576

Los máximos acumulados de precipitación registrados por el radar se presentó en la cuencas de las quebradas La Iguaná y Doña María, con valores entre 20 y 30 mm.



(i) Mapa de acumulados de lluvia radar durante el evento

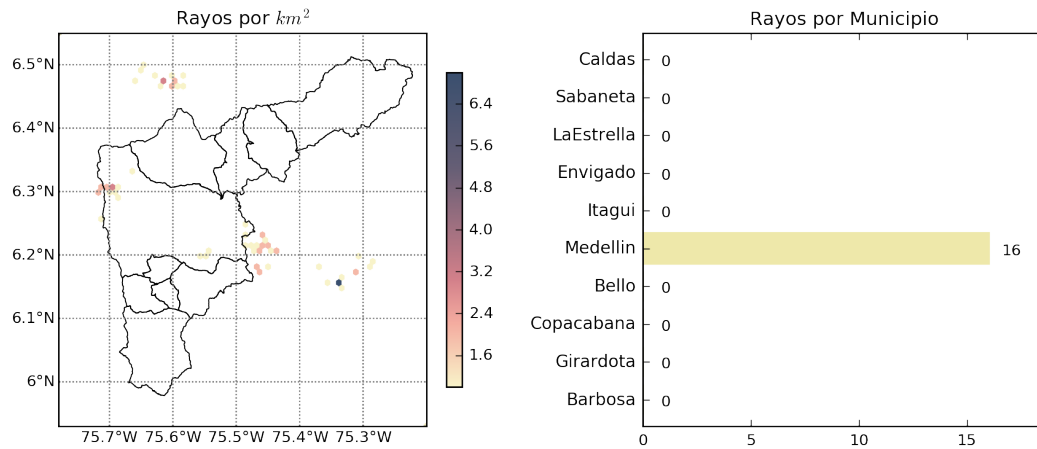


MAPA DESCARGAS ELÉCTRICAS

FECHA: 2018-11-27

EVENTO N: 1576

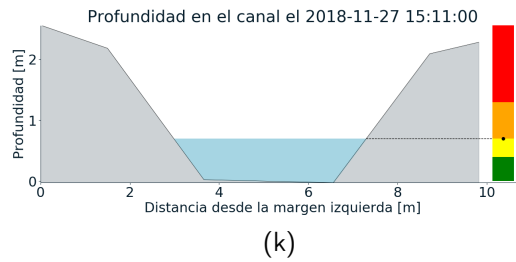
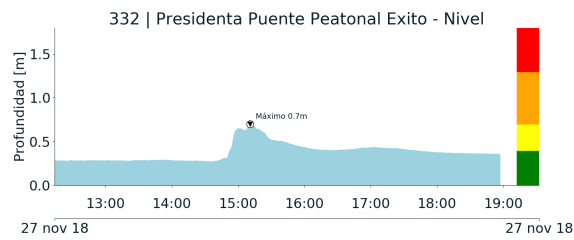
Se registraron 16 descargas eléctricas tipo nube tierra, todas en el municipio de Medellín.



(j) Mapa de descargas eléctricas durante el evento



RESUMEN DE REGISTROS DE NIVEL				
Estación	Ubicación	Pico de la hidrografa [m]	Fecha y Hora	Máximo nivel de riesgo alcanzado
332. Presidenta Puentes Peatonal Exito - Nivel	Medellín - 14 El Poblado	0.7	2018-11-27 15:11:00	Naranja



Teléfono: (+57 4) 4341987 | Dirección Calle 50 71 - 147 Medellín - Colombia



Con el apoyo de:



Un proyecto de:



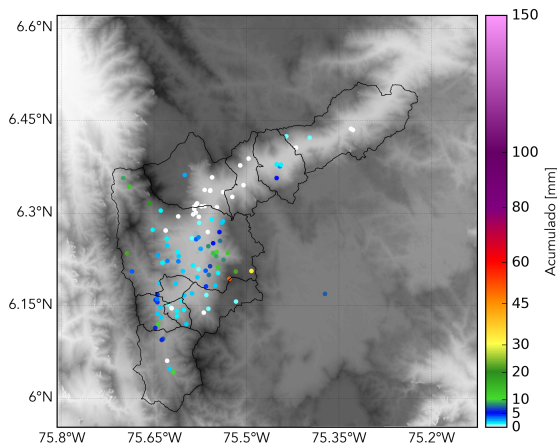
Alcaldía de Medellín



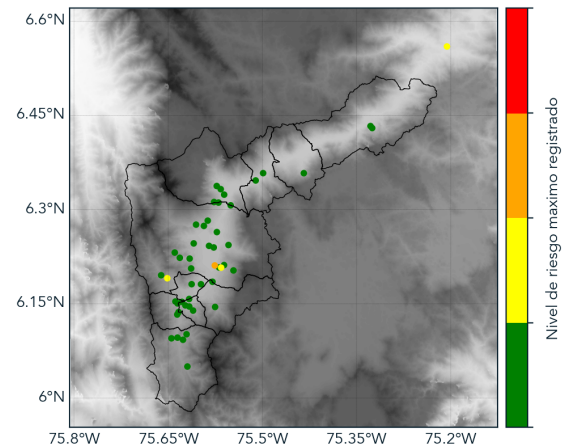
RESUMEN REDES DE MONITOREO

FECHA: 2018-11-27

EVENTO N: 1576



(l) Boletín Precipitación



(m) Boletín Nivel

Elaborado por: Andrés Bilbao- Rosa Giraldo
Área Operacional
Sistema de Alerta Temprana
www.siat.gov.co / @siatamedellin
Teléfono: 4341987 - 4341993