



REGISTRO DE EVENTOS DE PRECIPITACIÓN

FECHA: 2018-11-17

EVENTO N: 1564

Caracterización de los eventos		Estaciones que registraron el evento			
Fecha inicio: 2018-11-17	Hora inicio: 12:20:00	N°	Nombre de la estación	Acumulado (mm)	
Fecha fin: 2018-11-17	Hora fin: 19:00:00	72	Jose Miguel de Restrepo	39.37	
Duración evento	6 horas 40 min	55	I.E Reino de Belgica	21.84	
Mayor intensidad de lluvia		16	I.E Ramon Munera Lopera	19.56	
Magnitud	97.54 mm/hora Hora: 14:56:00	35	I.E Joaquin Vallejo Arbelaez	18.29	
Estación	274. Carpinelo amapolita - Pluvio	274	Carpinelo amapolita - Pluvio	16.76	
Municipio	Medellin, 01 Popular	49	Colegio Latino (Av. Las Palmas)	13.46	
Mayor registro de lluvia acumulada		1	Casa de Gobierno Altavista	12.95	
Magnitud	39.37 mm	67	I.E Juan Echeverry Abad	12.95	
Estación	72. Jose Miguel de Restrepo	4	I.E Hector Rogelio Montoya	11.94	
Municipio	Copacabana,	74	Edificio Gaspar de Rodas - Bello	11.68	
Descripción del evento de precipitación		8	Escuela CEDEPRO	11.68	
<p>El evento inicia con la formación de un sistema de moderada intensidad en el occidente de Caldas, el cual a medida que se desplazaba hacia el suroccidente disminuía su intensidad y aumentaba su extensión. Luego de una hora, un nuevo sistema ingresó al oriente de Envigado con núcleos de alta a moderada intensidad, los cuales aumentaban de intensidad y extensión generando fuertes precipitaciones al oriente del municipio. Al rededor de las 2 pm se formó un sistema en la zona central del corregimiento de Santa Elena (Medellín), simultaneamente ingresaba un sistema por el oriente de Santa Elena, ambos sistemas se unieron generando un sistema de gran extensión y altas intensidades, desplazandose hacia el suroccidente del valle provocando precipitaciones de alta intensidad en el Poblado (Medellín), Manrique (Medellín), Guayabal (Medellín) y Santa Elena (Medellín); este sistema continuó desplazandose hasta ingresar al oriente de Envigado, norte de Itagui, Sabaneta y el corregimiento de San Antonio de Prado (Medellín); simultaneamente se formó un sistema de alta intensidad en el corregimiento de Palmitas (Medellín), el cual ocasionó altas precipitaciones por mas de una hora. Alrededor de las 5 de la tarde ingresó un sistema de altas intensidades y gran extensión al occidente de la zona norte del valle, el cual generó precipitaciones de alta intensidad en la zona norte del corregimiento de San Felix (Bello), Bello, Copacabana y Barbosa, el cual se desplazo hacia el suroriente. Simultaneamente, ingresó por el occidente un sistema de baja intensidad y moderada extensión al occidente de Medellín (Corregimientos de Altavista, San Cristobal, Palmitas y San Antonio de Prado) y se propagó hacia el suroriente, el cual se disipa gradualmente.</p>		184	Miraflores	9.4	
		22	Escuela La Capilla del Rosario	9.14	
		44	I.E Villa Turbay	8.13	
		320	Palmitas potrera - Pluvio	8.13	
		311	Casa Siata - Pluviografica	7.37	
		129	Colegio Divino Salvador	7.11	
		39	I.E Pedro Octavio Amado	6.6	
		37	Liceo Fernando Velez	6.1	
		15	Colegio San Lucas	5.84	
		252	Alcaldía Envigado - Meteorologica	5.38	
		189	Pluviografica La Sanin	5.33	
		249	Escuela CEDEPRO	5.17	
		46	I.E La Milagrosa	5.08	
		289	Seminario Redemptoris - Pluviografica	5.08	

Teléfono: (+57 4) 4341987 | Dirección Calle 50 71 - 147 Medellín - Colombia



Con el apoyo de:



Un proyecto de:

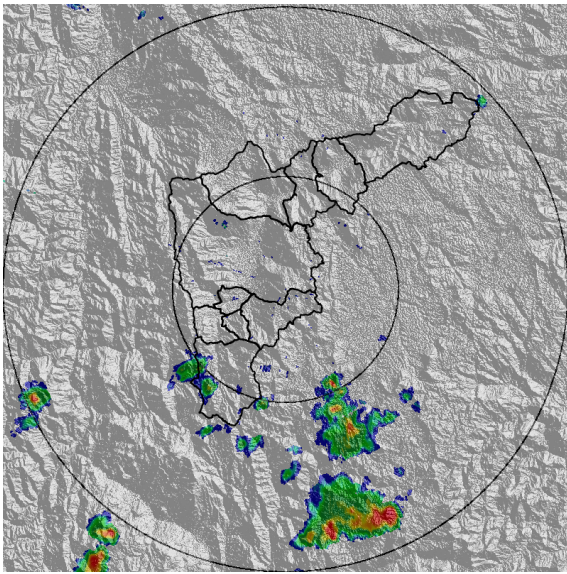




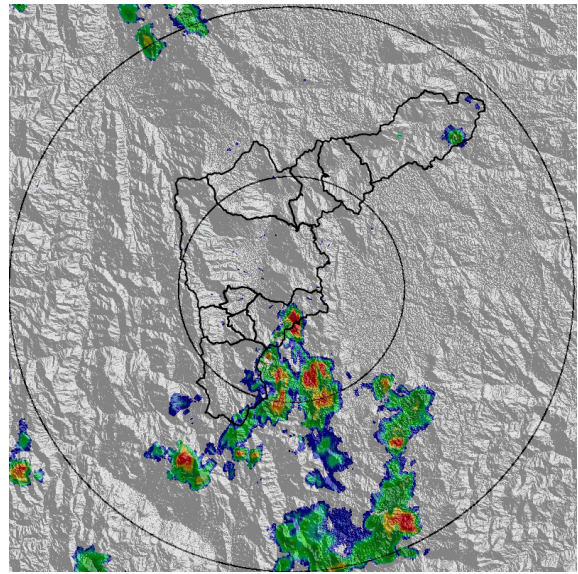
IMÁGENES DEL RADAR METEOROLÓGICO

FECHA: 2018-11-17

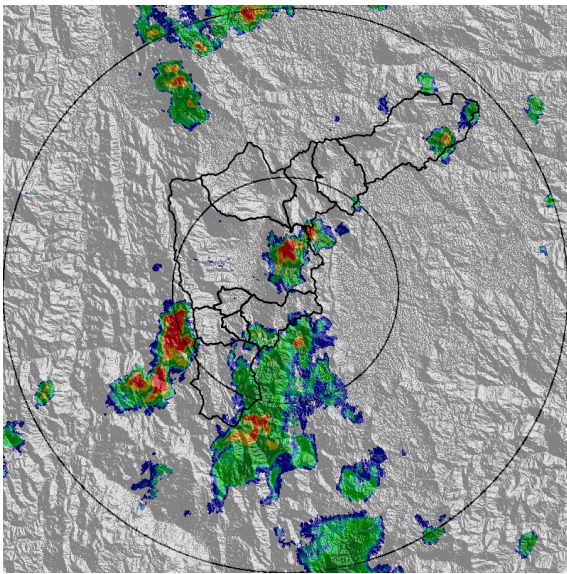
EVENTO N: 1564



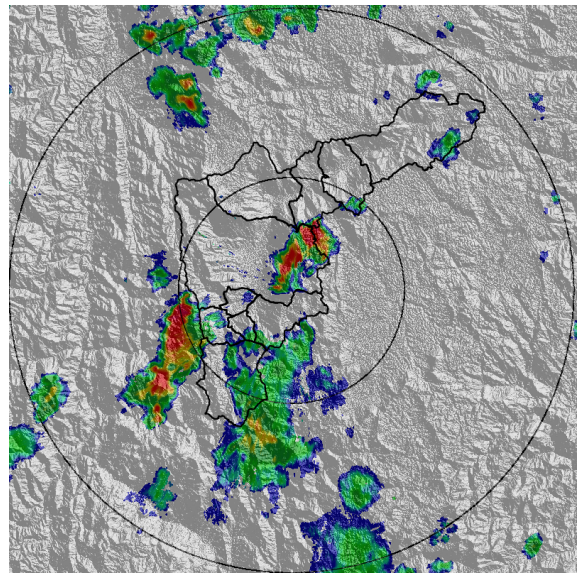
(a) 2018-11-17 12:55



(b) 2018-11-17 13:31



(c) 2018-11-17 14:28



(d) 2018-11-17 14:39

Teléfono: (+57 4) 4341987 | Dirección Calle 50 71 - 147 Medellín - Colombia



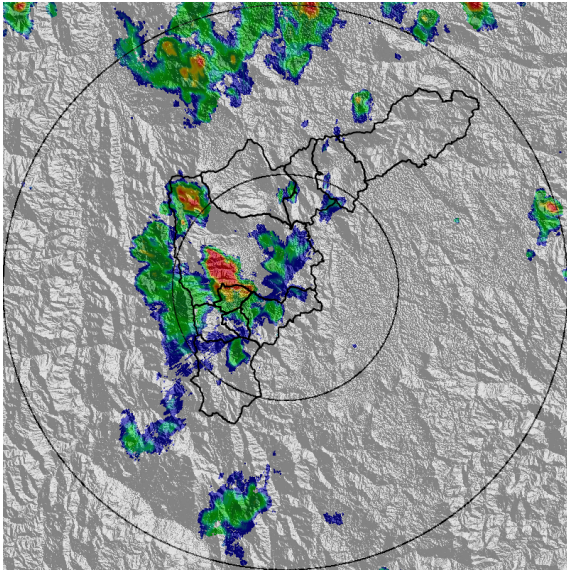
Con el apoyo de:



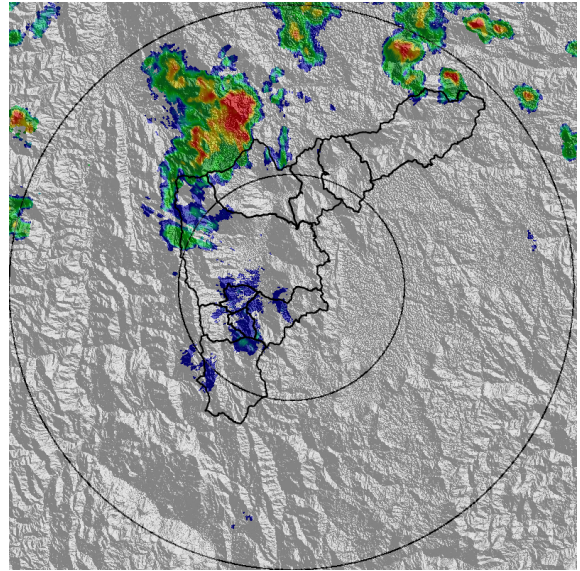
Un proyecto de:



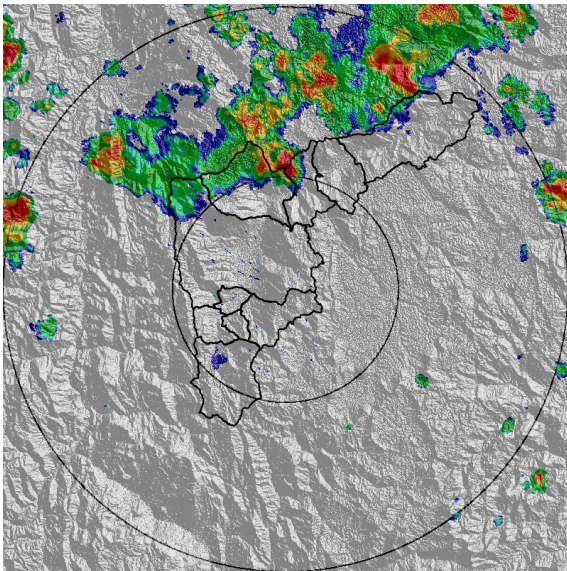
Alcaldía de Medellín



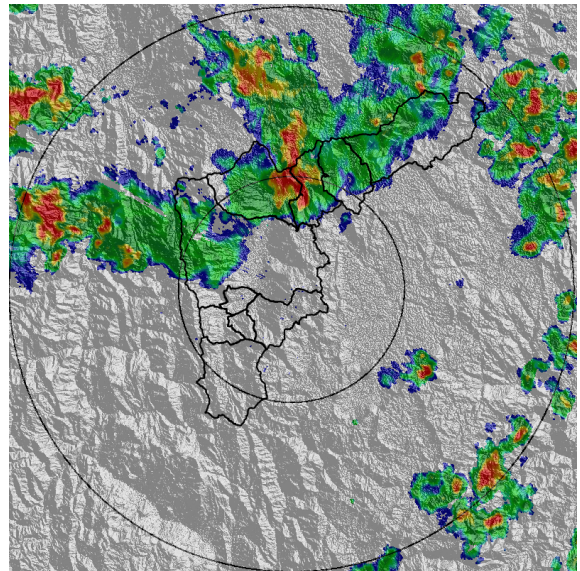
(e) 2018-11-17 15:31



(f) 2018-11-17 16:12



(g) 2018-11-17 17:20



(h) 2018-11-17 18:12

Teléfono: (+57 4) 4341987 | Dirección Calle 50 71 - 147 Medellín - Colombia



Con el apoyo de:



Un proyecto de:



Alcaldía de Medellín

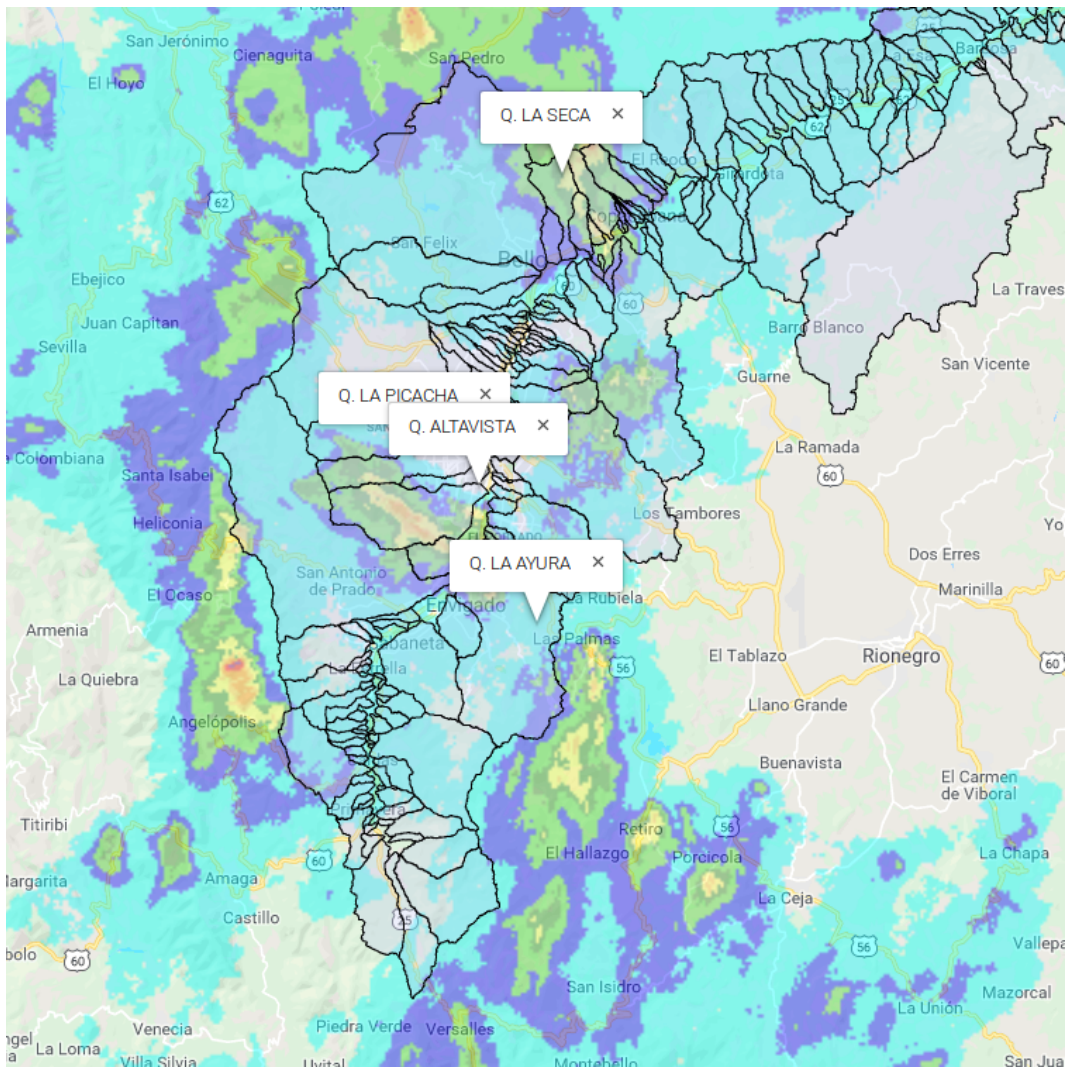


MAPA ACUMULADO RADAR

FECHA: 2018-11-17

EVENTO N: 1564

Los máximos acumulados de precipitación de radar se registraron en las cuencas de las quebradas Altavista, Jabalcona y La Picacha en Medellín, con valores entre los 40 mm - 65 mm.



(i) Mapa de acumulados de lluvia radar durante el evento

Teléfono: (+57 4) 4341987 | Dirección Calle 50 71 - 147 Medellín - Colombia



Con el apoyo de:



Un proyecto de:



Alcaldía de Medellín

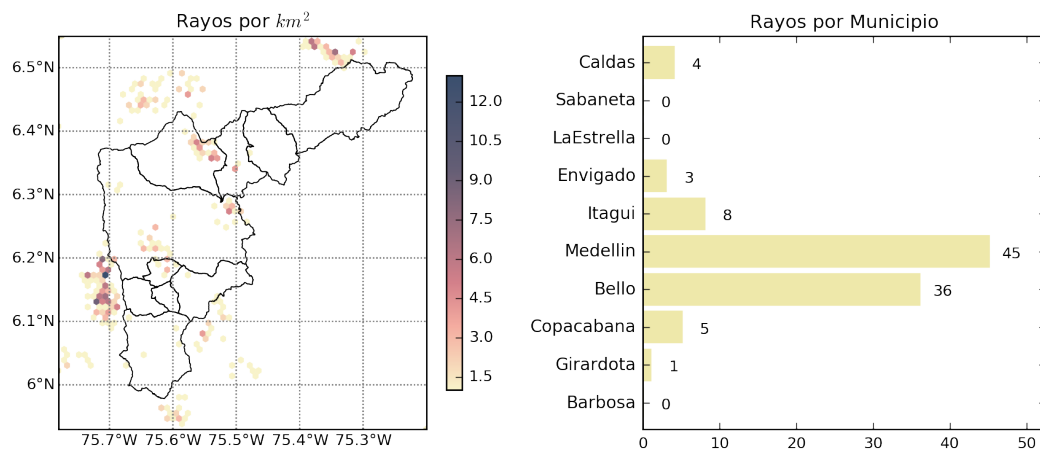


MAPA DESCARGAS ELÉCTRICAS

FECHA: 2018-11-17

EVENTO N: 1564

Se registraron 96 descargas eléctricas del tipo nube tierra, 45 de ellas en Medellín.



(j) Mapa de descargas eléctricas durante el evento

Teléfono: (+57 4) 4341987 | Dirección Calle 50 71 - 147 Medellín - Colombia



Con el apoyo de:



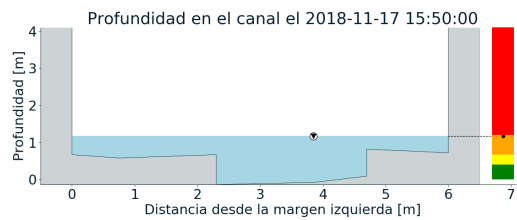
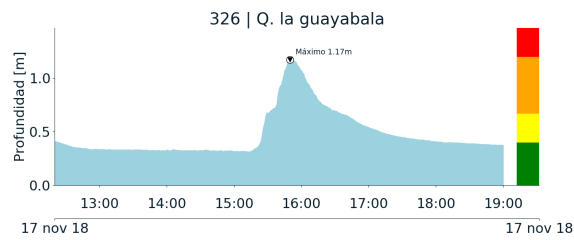
Un proyecto de:



Alcaldía de Medellín



RESUMEN DE REGISTROS DE NIVEL				
Estación	Ubicación	Pico de la hidrografa [m]	Fecha y Hora	Máximo nivel de riesgo alcanzado
326. Q. la guayabala	Medellín	1.17	2018-11-17 15:11:00	Naranja



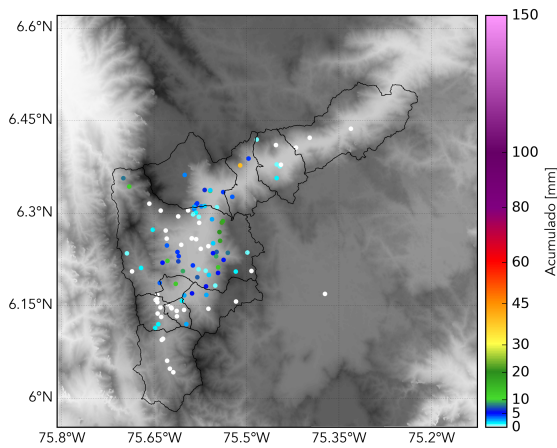
(k)



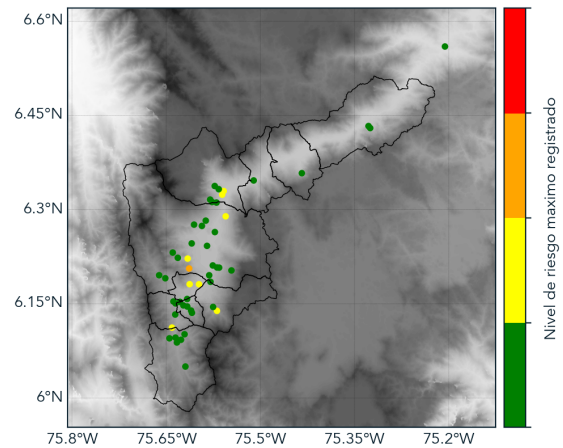
RESUMEN REDES DE MONITOREO

FECHA: 2018-11-17

EVENTO N: 1564



(l) Boletín Precipitación



(m) Boletín Nivel

Elaborado por: María Alejandra Ríos - Laura Arce
 Área Operacional
 Sistema de Alerta Temprana
www.siatamedellin.gov.co / @siatamedellin
 Teléfono: 4341987 - 4341993