



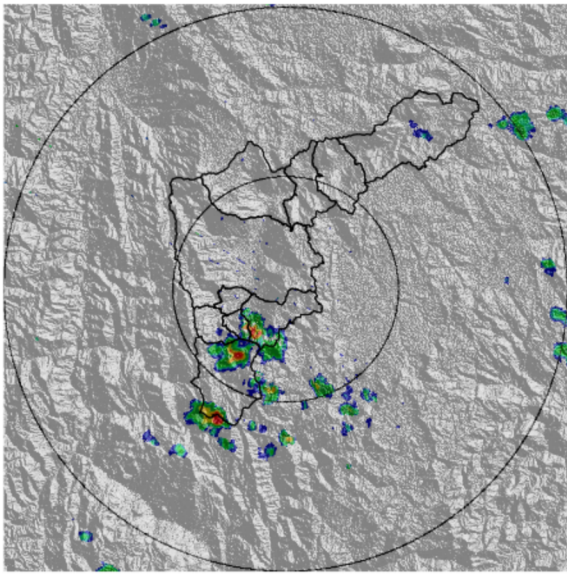
REGISTRO DE EVENTOS DE PRECIPITACIÓN			
FECHA: 2018-11-14		EVENTO N: 1561	
Caracterización de los eventos		Estaciones que registraron el evento	
Fecha inicio: 2018-11-14	Hora inicio: 13:15:00	N°	Nombre de la estación
Fecha fin: 2018-11-14	Hora fin: 19:00:00	4	I.E Hector Rogelio Montoya
Duración evento	5 horas 45 min	205	Santa Elena-Radar
Mayor intensidad de lluvia		37	Liceo Fernando Velez
Magnitud	106.44 mm/hora Hora: 17:55:00	274	Carpinelo amapolita - Pluvio
Estación	205. Santa Elena-Radar	55	I.E Reino de Bélgica
Municipio	Medellin,	189	Pluviografica La Sanin
Mayor registro de lluvia acumulada		74	Edificio Gaspar de Rodas - Bello
Magnitud	44.45 mm	89	I.E Pedro Nel
Estación	4. I.E Hector Rogelio Montoya	154	Centro de desarrollo infantil pequenos exploradores
Municipio	Medellin,	320	Palmitas potrera - Pluvio
Descripción del evento de precipitación		56	I.E Inem Jose Felix de Restrepo Sede Santa Catalina
<p>ingresan por el oriente de Caldas y Envigado sistemas de moderada intensidad los cuales a medida que se desplazaban hacia el occidente aumentaban su intensidad. Simultáneamente nuevos sistemas de alta intensidad ingresaron por Barbosa, Bello, Copacabana, Palmitas y Santa Elena. Estos sistemas se expandieron y aumentaron su intensidad principalmente en el limite entre Medellín y Bello. Las precipitaciones causadas por este sistema persistieron en Palmitas e ingresaron a Bello y a Copacabana donde las precipitaciones persistieron durante una hora aproximadamente; su intensidad disminuyó a medida que el sistema salía del Valle por el nor-occidente. Al mismo tiempo un nuevo sistema convectivo de baja intensidad se formó en las palmas el cual se separa en varios sistemas de baja intensidad en Bello y en Medellín a medida que se desplaza, mientras un nuevo sistema con núcleo de alta intensidad ingresa por el oriente de Envigado.</p>		121	I.E Barrio Paris
		282	La isla - Pluviografica
		10	Escuela Rural El Boqueron
		275	Q. La loca El cafetal - Pluvio
		51	Represa La Garcia
		20	Fundacion Hogares Claret
		49	Colegio Latino (Av. Las Palmas)
		281	Megacolegio - Pluviografica
		59	ISAGEN
		81	Bomberos Guayabal
		26	Escuela Rural El Plan
		7	Escuela Republica de Cuba
		41	Comisaria El Poblado
		40	I.E Ciro Mendia
		311	Casa Siata - Pluviografica
		242	IE Jesus Maria Valle
		241	Sede Social Picacho Las Vegas
		15	Colegio San Lucas
		289	Seminario Redemptoris - Pluviografica
		16	I.E Ramon Munera Lopera
76	I.E. Fontidueno		
334	Manuel Mejia Vallejo - pluviografica		
328	Escuela Ingenieros Envigado - Pluviografica		
70	Indural Km6 Medellin-Bogota		



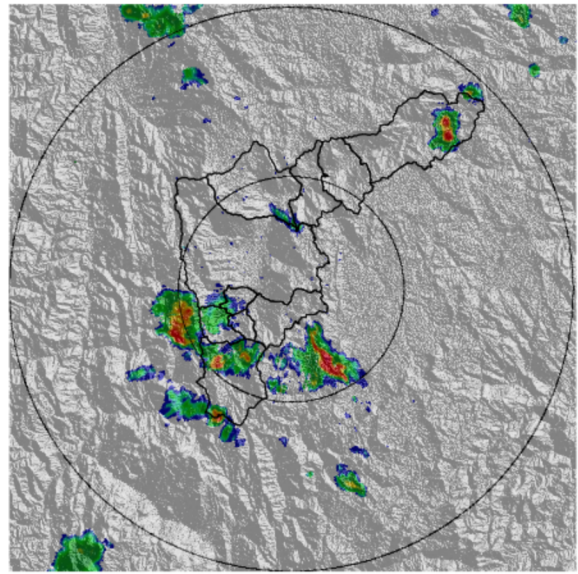
IMÁGENES DEL RADAR METEOROLÓGICO

FECHA: 2018-11-14

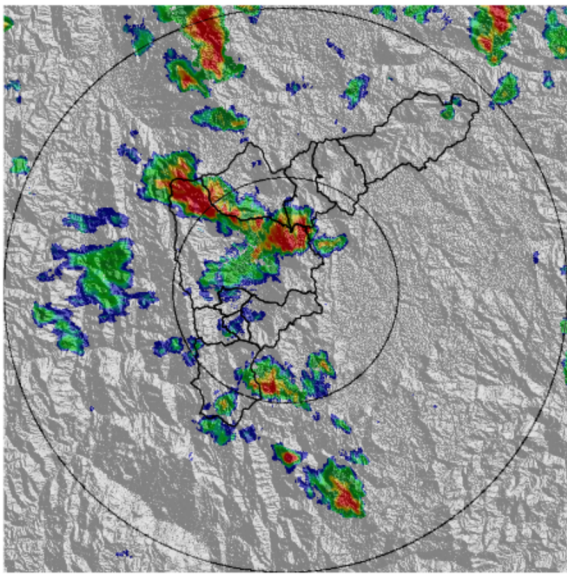
EVENTO N: 1561



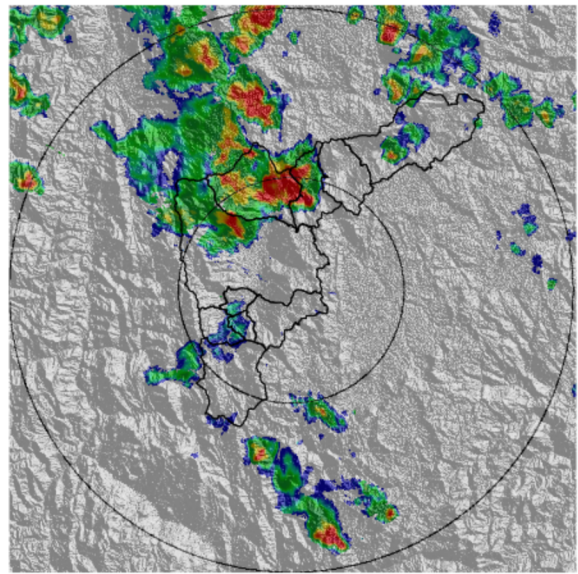
(a) 2018-11-14 13:35



(b) 2018-11-14 14:12



(c) 2018-11-14 15:19



(d) 2018-11-14 16:11

Teléfono: (+57 4) 4341987 | Dirección Calle 50 71 - 147 Medellín - Colombia



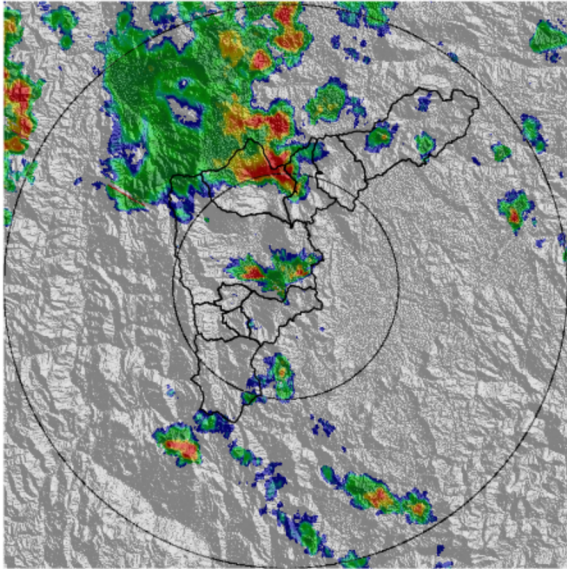
Con el apoyo de:



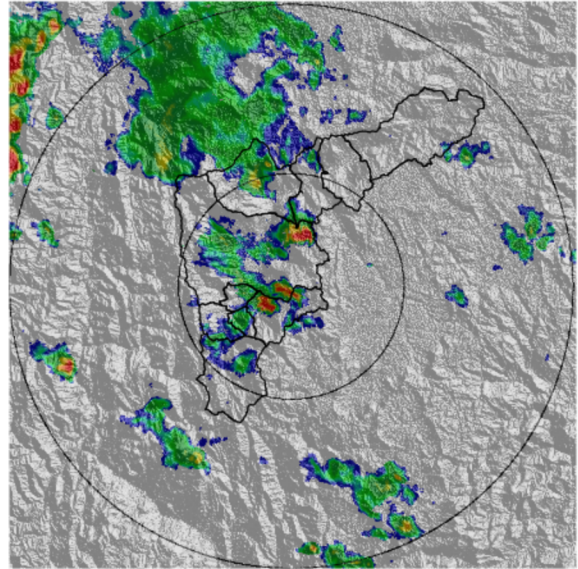
Un proyecto de:



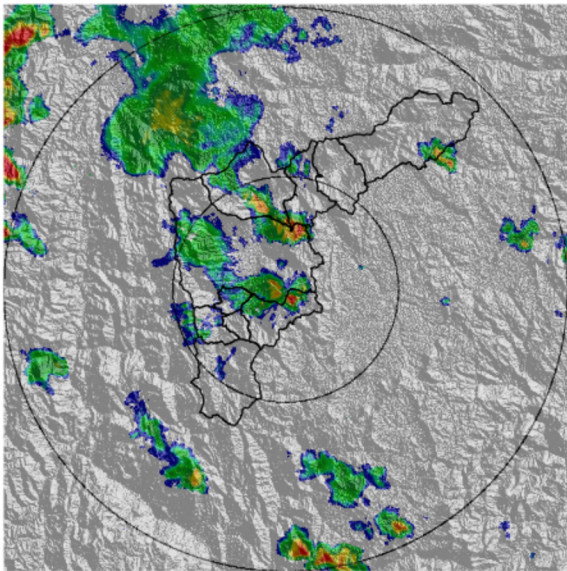
Alcaldía de Medellín



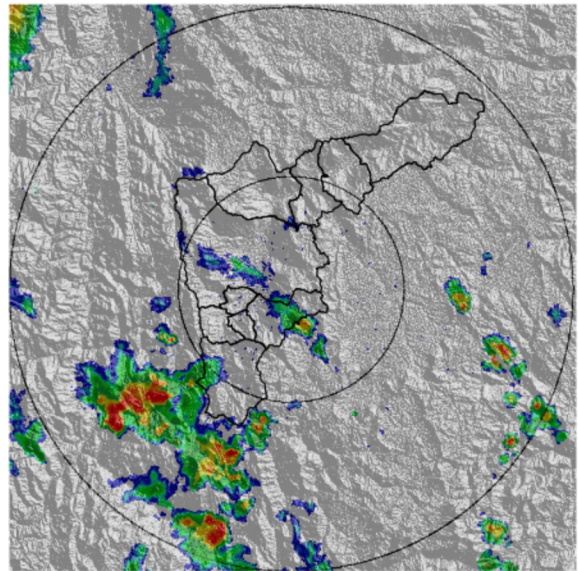
(e) 2018-11-14 16:48



(f) 2018-11-14 17:24



(g) 2018-11-14 17:40



(h) 2018-11-14 18:53

Teléfono: (+57 4) 4341987 | Dirección Calle 50 71 - 147 Medellín - Colombia



Con el apoyo de:



Un proyecto de:



Alcaldía de Medellín

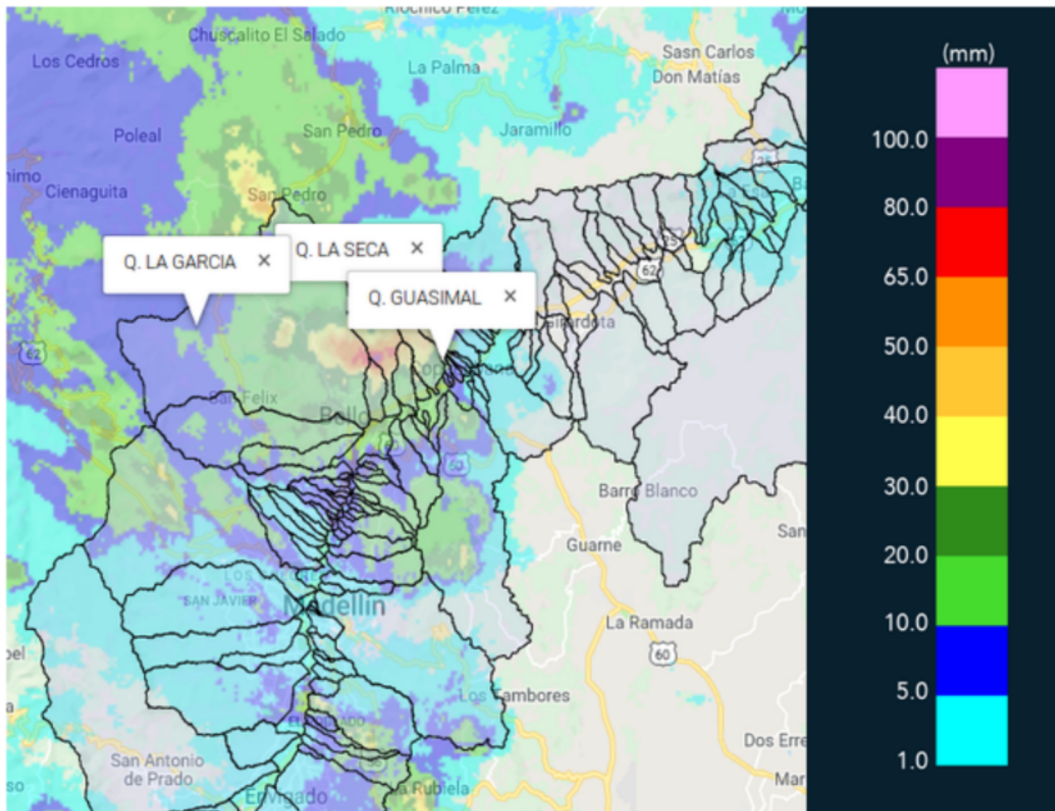


MAPA ACUMULADO RADAR

FECHA: 2018-11-14

EVENTO N: 1561

Los máximos acumulados de precipitación de radar se registraron en las cuencas de las quebradas La Seca (Bello) y La Garcia (Bello) con registros entre los 40 y 80 mm.



(i) Mapa de acumulados de lluvia radar durante el evento

Teléfono: (+57 4) 4341987 | Dirección Calle 50 71 - 147 Medellín - Colombia



Con el apoyo de:



Un proyecto de:



Alcaldía de Medellín

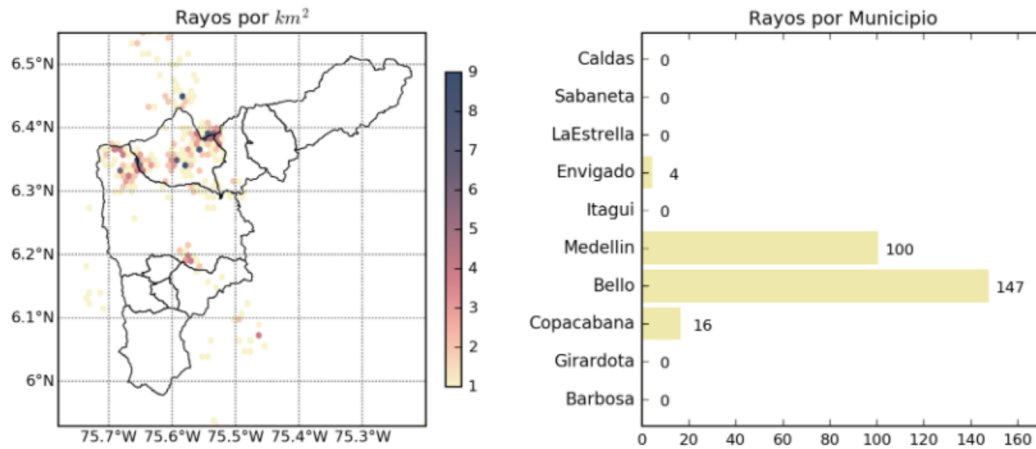


MAPA DESCARGAS ELÉCTRICAS

FECHA: 2018-11-14

EVENTO N: 1561

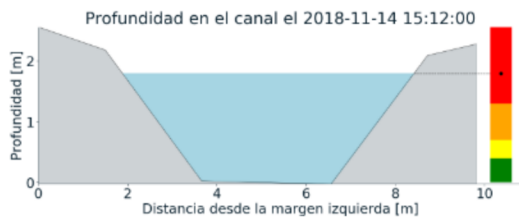
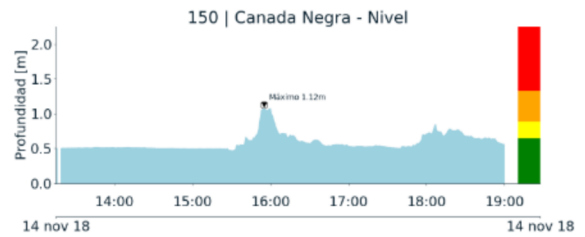
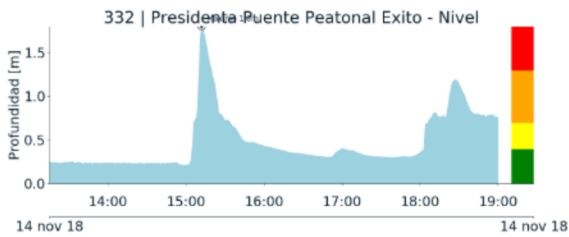
Se registraron 256 descargas eléctricas de tipo nube-tierra de las cuales 137 fueron en Bello.



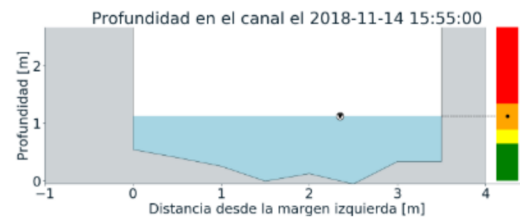
(j) Mapa de descargas eléctricas durante el evento



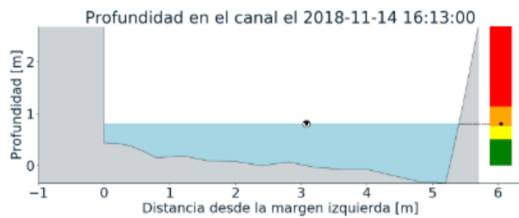
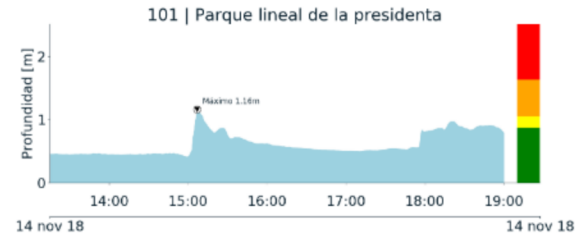
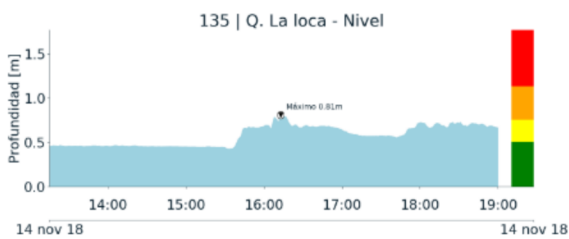
RESUMEN DE REGISTROS DE NIVEL				
Estación	Ubicación	Pico de la hidrografa [m]	Fecha y Hora	Máximo nivel de riesgo alcanzado
332. Presidenta Puente Peatonal Exito - Nivel	Medellin - 14 El Poblado	1.8	2018-11-14 15:11:00	Rojo
150. Canada Negra - Nivel	Bello - Comuna 11	1.12	2018-11-14 15:11:00	Naranja
135. Q. La loca - Nivel	Bello - Paris	0.81	2018-11-14 16:11:00	Naranja
101. Parque lineal de la presidenta	Medellin - 14 El Poblado	1.16	2018-11-14 15:11:00	Naranja



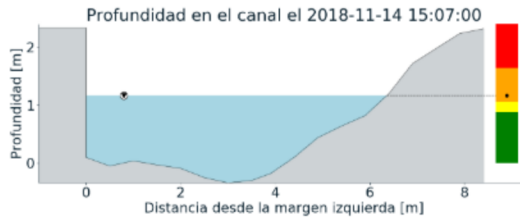
(k)



(l)



(m)



(n)

Teléfono: (+57 4) 4341987 | Dirección Calle 50 71 - 147 Medellín - Colombia



Con el apoyo de:



Un proyecto de:



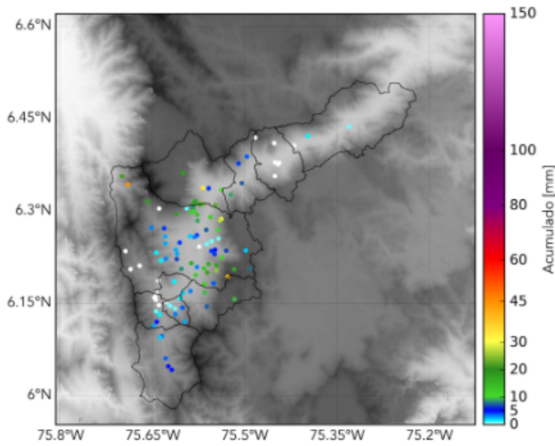
Alcaldía de Medellín



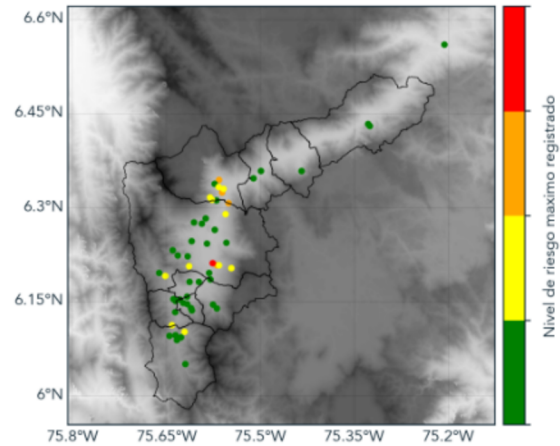
RESUMEN REDES DE MONITOREO

FECHA: 2018-11-14

EVENTO N: 1561



(o) Boletín Precipitación



(p) Boletín Nivel

Elaborado por: Maria Fernnada Bustos- María Alejandra Ríos
Área Operacional
Sistema de Alerta Temprana
www.siatamedellin.gov.co / @siatamedellin
Teléfono: 4341987 - 4341993

Teléfono: (+57 4) 4341987 | Dirección Calle 50 71 - 147 Medellín - Colombia



Con el apoyo de:



Un proyecto de:



Alcaldía de Medellín