



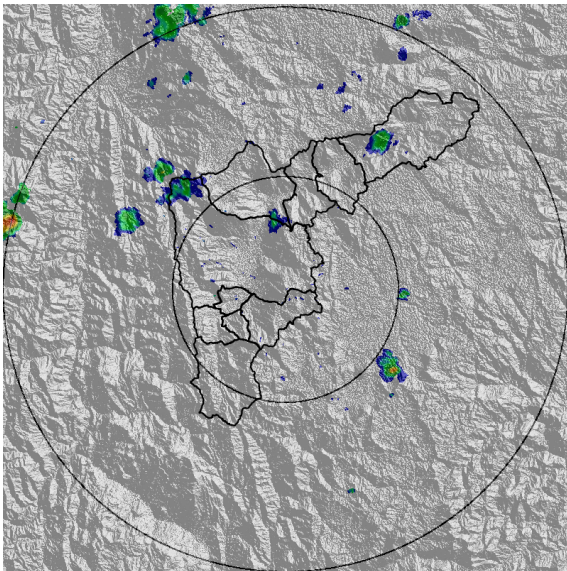
REGISTRO DE EVENTOS DE PRECIPITACIÓN				
FECHA: 2018-10-08			EVENTO N: 1515	
Caracterización de los eventos		Estaciones que registraron el evento		
Fecha inicio: 2018-10-08	Hora inicio: 11:00:00	Nº	Nombre de la estación	Acumulado (mm)
Fecha fin: 2018-10-08	Hora fin: 19:00:00	82	I.E Manuel Jose Caicedo	34.54
Duración evento	8 horas 00 min	278	Vereda Potrerito - Pluviografica	32.51
Mayor intensidad de lluvia		234	I.E Manuel Jose Caicedo - Pluviometro	22.86
Magnitud	67.06 mm/hora Hora: 15:38:00	30	Salon Social Barbosa	21.59
Estación	278. Vereda Potrerito - Pluviografica	59	ISAGEN	9.46
Municipio	Barbosa,	323	Acueducto Hatillo - Pluviografica	9.14
Mayor registro de lluvia acumulado		334	Manuel Mejia Vallejo - pluviografica	6.86
Magnitud	34.54 mm	4	I.E Hector Rogelio Montoya	6.1
Estación	82. I.E Manuel Jose Caicedo	49	Colegio Latino (Av. Las Palmas)	6.1
Municipio	Barbosa,	51	Represa La Garcia	5.84
Descripción del evento de precipitación		35	I.E Joaquin Vallejo Arbelaez	5.84
<p>El evento inicia a las 11:00 con el ingreso de un sistema de baja intensidad por el oriente de Barbosa que se disipa a medida que se desplazaba hacia el occidente, luego un nuevo sistema ingresa al Valle por el oriente de Medellín con núcleos de baja intensidad y extensión que aumentaban a medida que este se desplazaba provocando fuertes precipitaciones en el noroccidente del municipio. Alrededor de las 14:40 dos nuevos sistemas ingresan por el oriente de Medellín y el norte de Barbosa con altas intensidades y moderada extensión, el sistema que ingreso a Medellín aumenta de extensión hasta ingresar a Copacabana, Girardota, Barbosa y Envigado, sobre este último municipio generó intensidades altas en la zona urbana durante 30 minutos aproximadamente. Posteriormente los dos sistemas se unen en Barbosa generando precipitaciones de alta intensidad sobre este municipio cerca de 2 horas. Finalmente a las 16:30 los sistemas pierden intensidad mientras se desplazan al occidente.</p>		44	I.E Villa Turbay	5.84



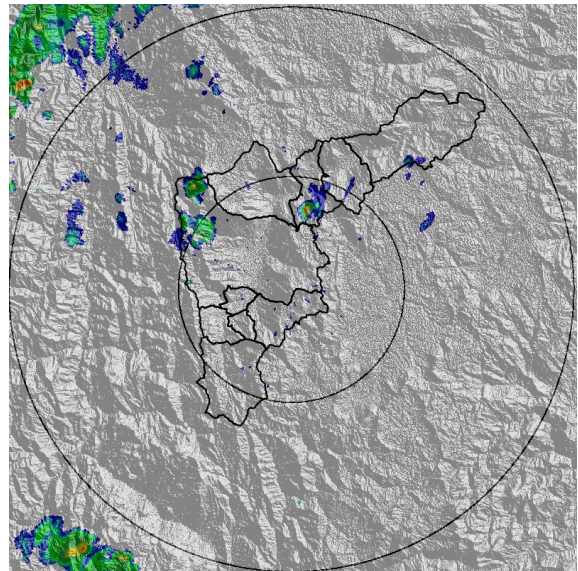
IMÁGENES DEL RADAR METEOROLÓGICO

FECHA: 2018-10-08

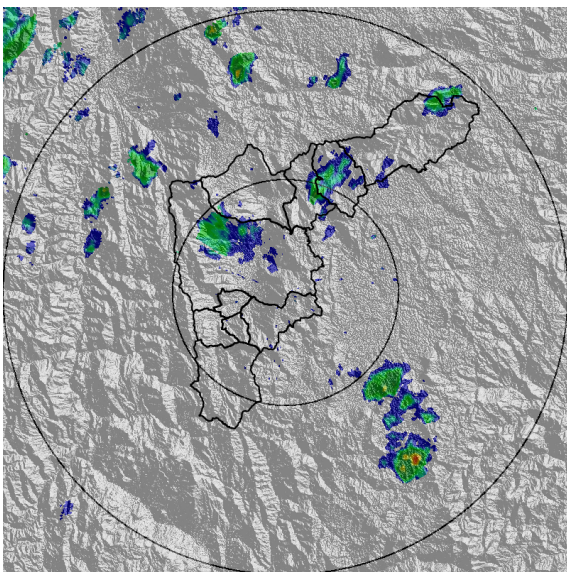
EVENTO N: 1515



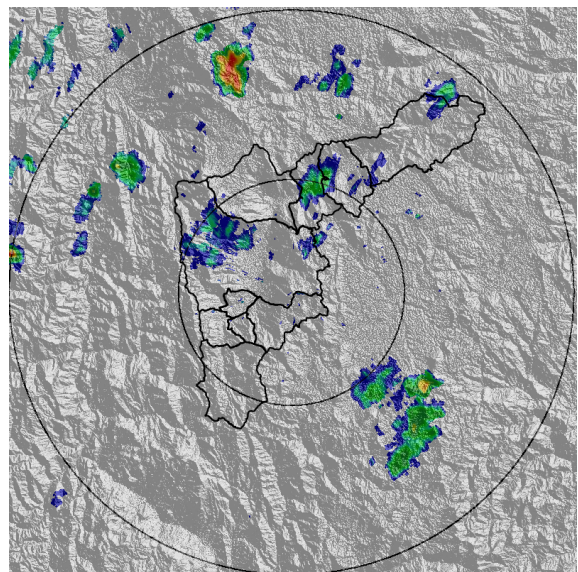
(a) 2018-10-08 11:21



(b) 2018-10-08 12:24



(c) 2018-10-08 13:26



(d) 2018-10-08 13:36

Teléfono: (+57 4) 4341987 | Dirección Calle 50 71 - 147 Medellín - Colombia



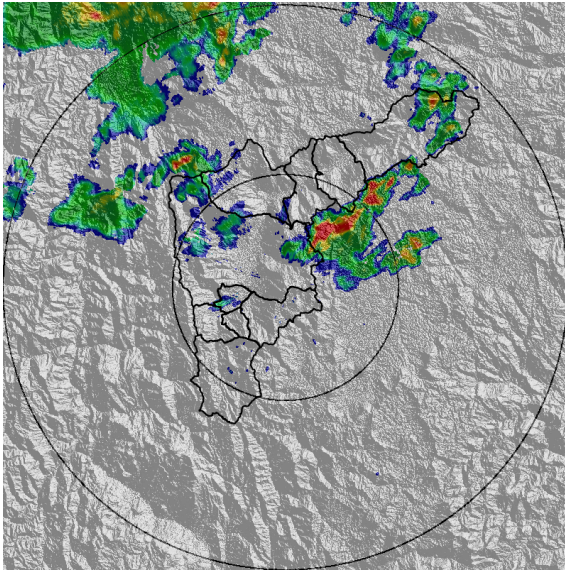
Con el apoyo de:



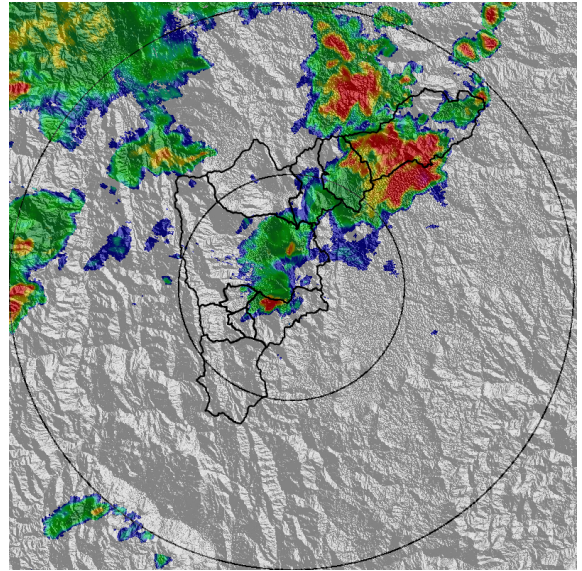
Un proyecto de:



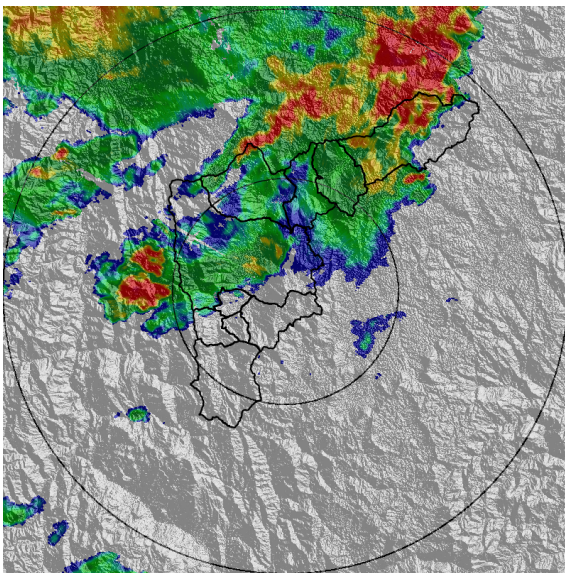
Alcaldía de Medellín



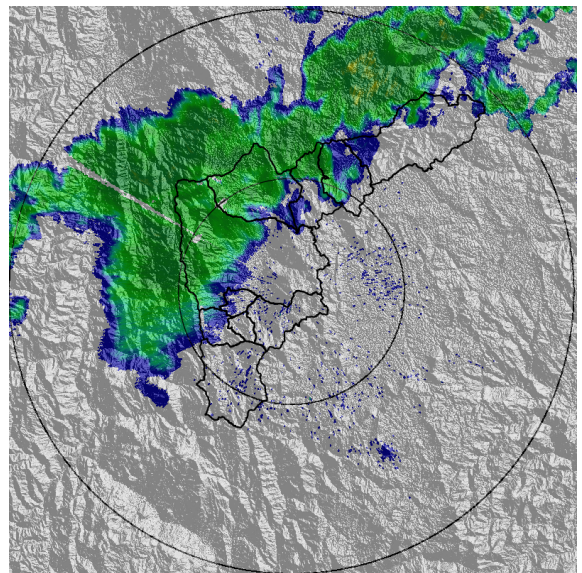
(e) 2018-10-08 14:44



(f) 2018-10-08 15:25



(g) 2018-10-08 16:07



(h) 2018-10-08 18:32

Teléfono: (+57 4) 4341987 | Dirección Calle 50 71 - 147 Medellín - Colombia



Con el apoyo de:



Un proyecto de:



Alcaldía de Medellín

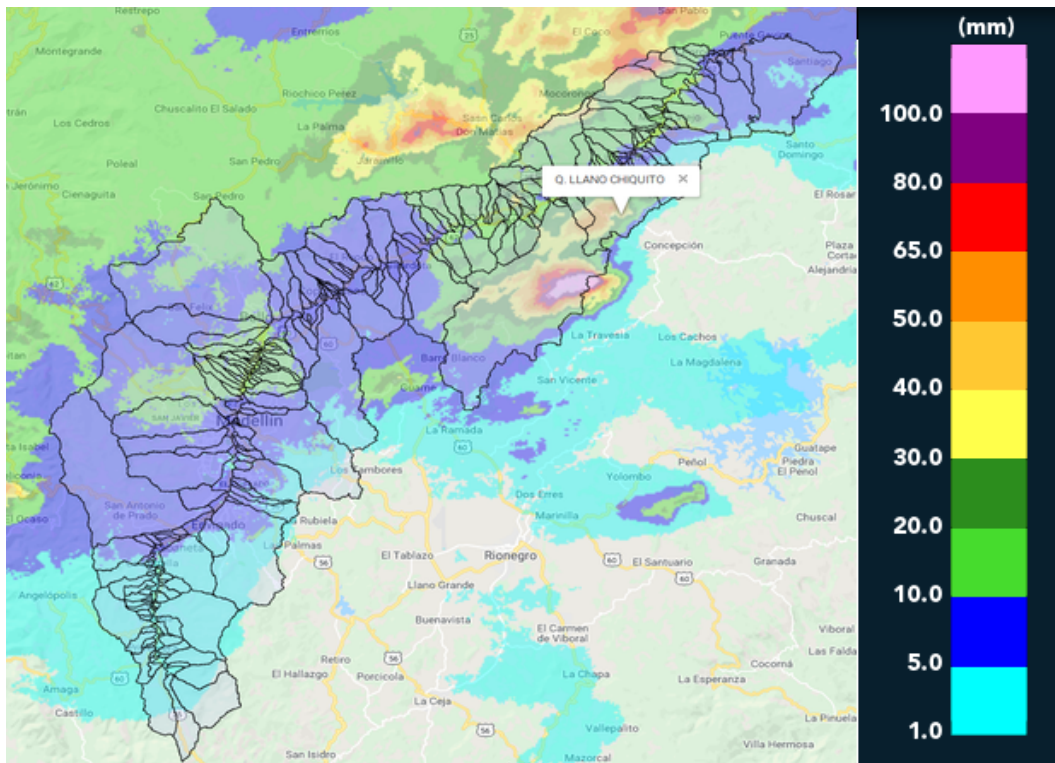


MAPA ACUMULADO RADAR

FECHA: 2018-10-08

EVENTO N: 1515

El mayor acumulado de precipitación de radar se registro en la cuenca de la Q. Llano Chiquito en Barbosa con valores entre los 40 y 65 mm.



(i) Mapa de acumulados de lluvia radar durante el evento

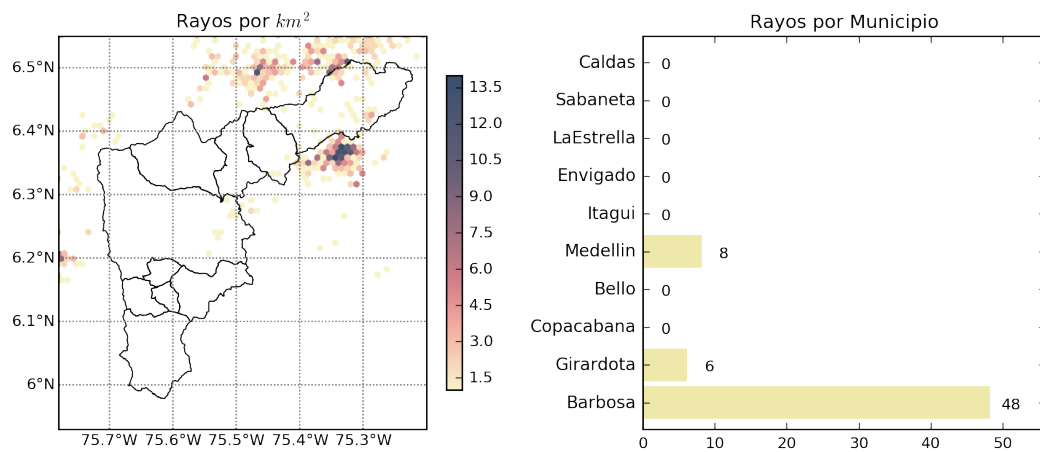


MAPA DESCARGAS ELÉCTRICAS

FECHA: 2018-10-08

EVENTO N: 1515

Se registraron 62 descargas eléctricas de tipo nube-tierra de las cuales 48 se presentaron en Barbosa



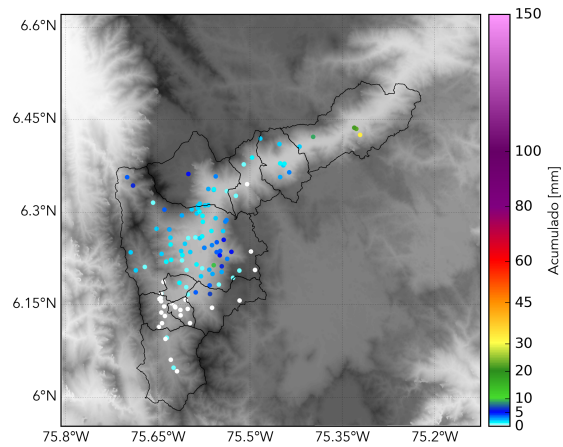
(j) Mapa de descargas eléctricas durante el evento



RESUMEN REDES DE MONITOREO

FECHA: 2018-10-08

EVENTO N: 1515



(k) Boletín Precipitación

Elaborado por: Juan Esteban Rincón- María Alejandra Ríos  
Área Operacional  
Sistema de Alerta Temprana  
[www.siat.gov.co](http://www.siat.gov.co) / @siatamedellin  
Teléfono: 4341987 - 4341993