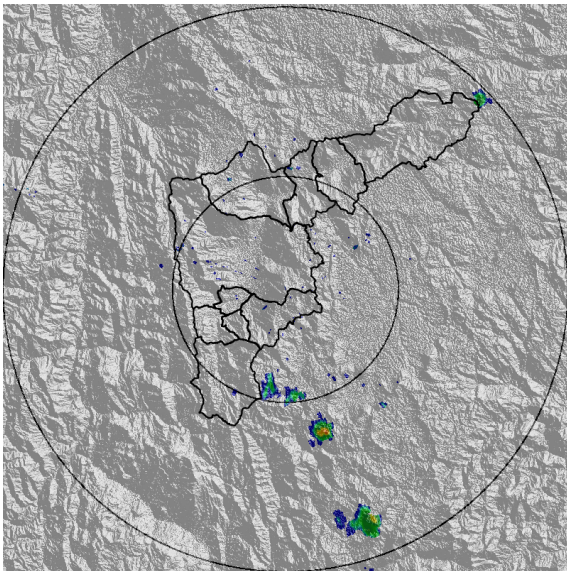




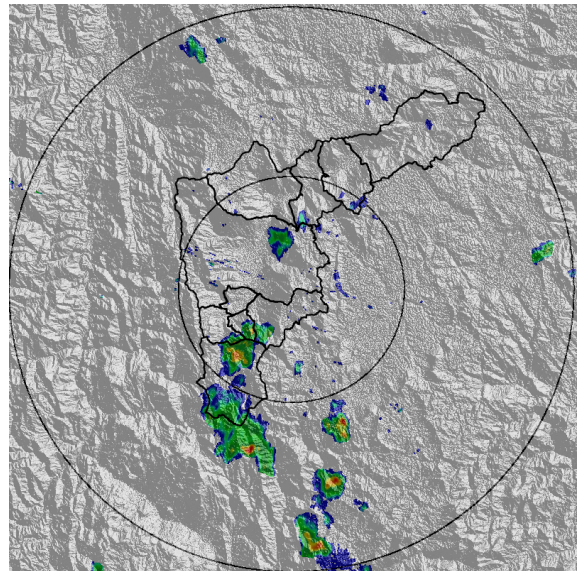
IMÁGENES DEL RADAR METEOROLÓGICO

FECHA: 2018-10-07

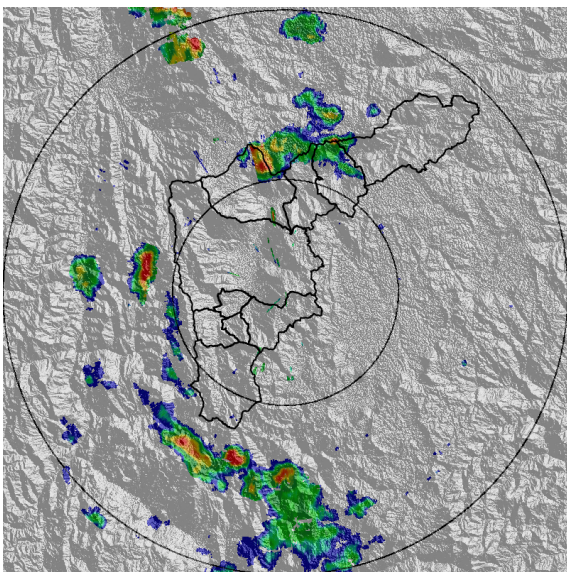
EVENTO N: 1514



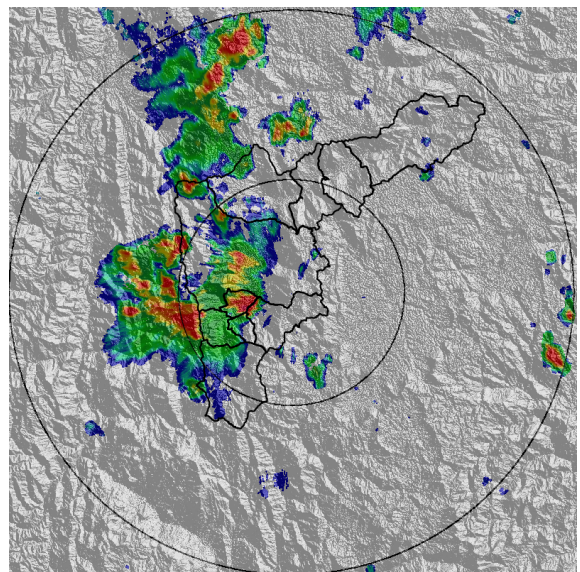
(a) 2018-10-07 12:40



(b) 2018-10-07 13:42



(c) 2018-10-07 14:29



(d) 2018-10-07 15:31

Teléfono: (+57 4) 4341987 | Dirección Calle 50 71 - 147 Medellín - Colombia



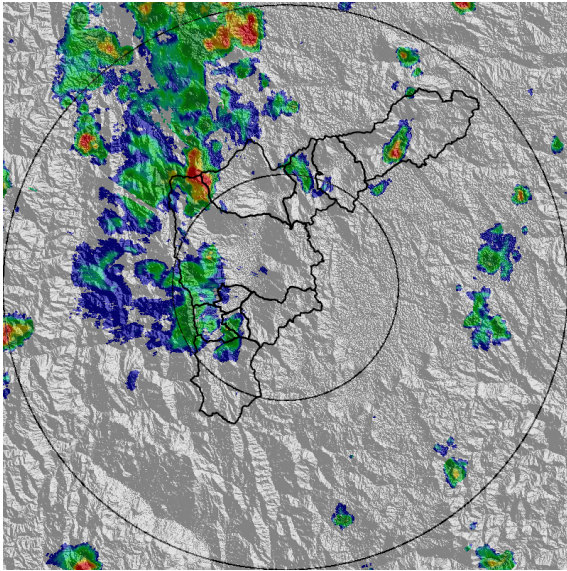
Con el apoyo de:



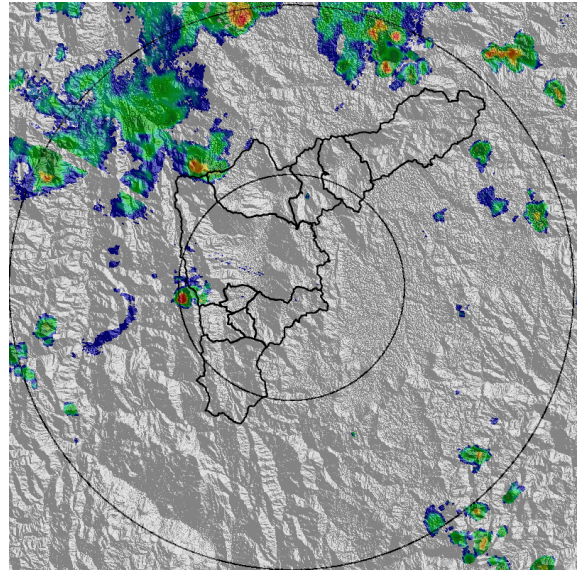
Un proyecto de:



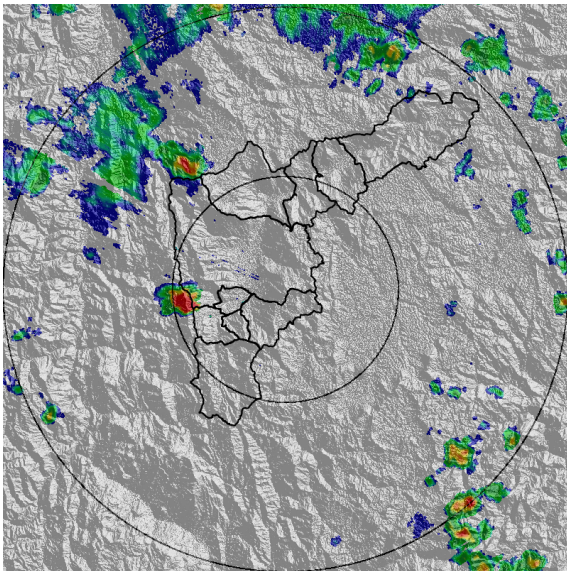
Alcaldía de Medellín



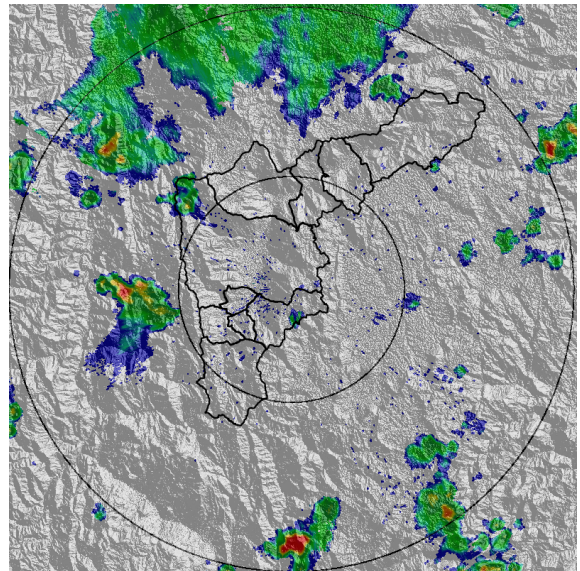
(e) 2018-10-07 16:39



(f) 2018-10-07 17:52



(g) 2018-10-07 18:07



(h) 2018-10-07 18:54

Teléfono: (+57 4) 4341987 | Dirección Calle 50 71 - 147 Medellín - Colombia



Con el apoyo de:



Un proyecto de:



Alcaldía de Medellín

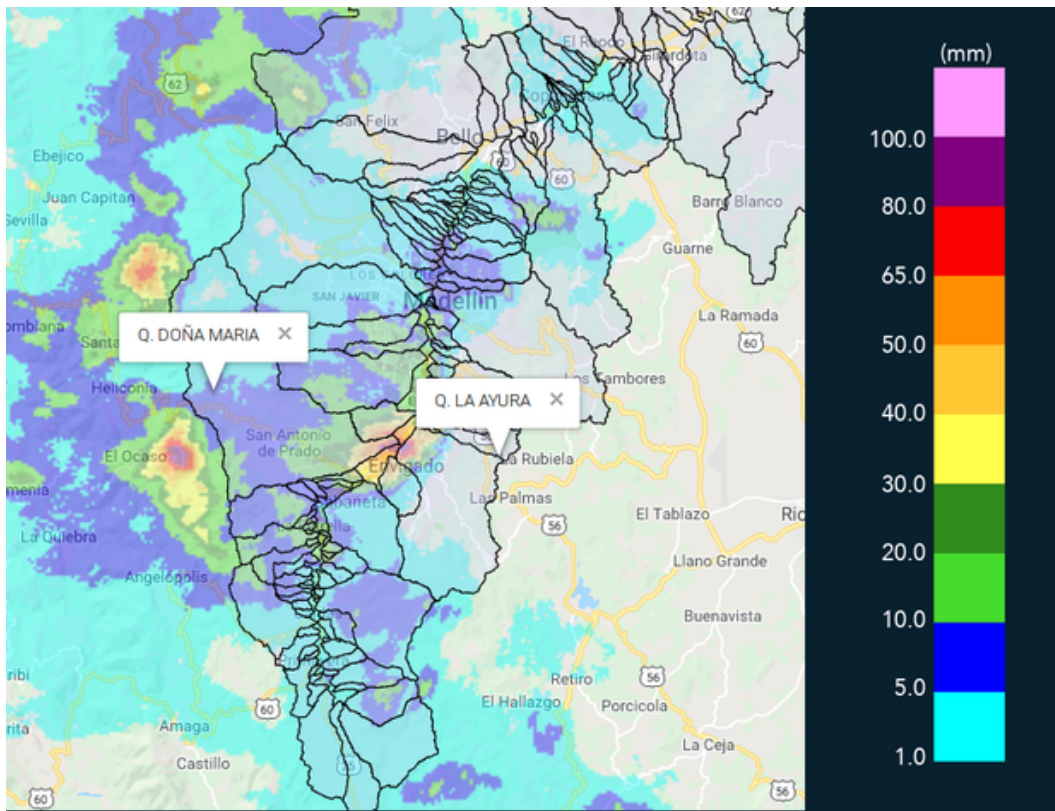


MAPA ACUMULADO RADAR

FECHA: 2018-10-07

EVENTO N: 1514

Los máximos acumulados de radar se presentaron sobre las cuencas de las quebradas La Ayurá y Doña María, con valores entre 80 y 100 mm.



(i) Mapa de acumulados de lluvia radar durante el evento

Teléfono: (+57 4) 4341987 | Dirección Calle 50 71 - 147 Medellín - Colombia



Con el apoyo de:



Un proyecto de:



Alcaldía de Medellín

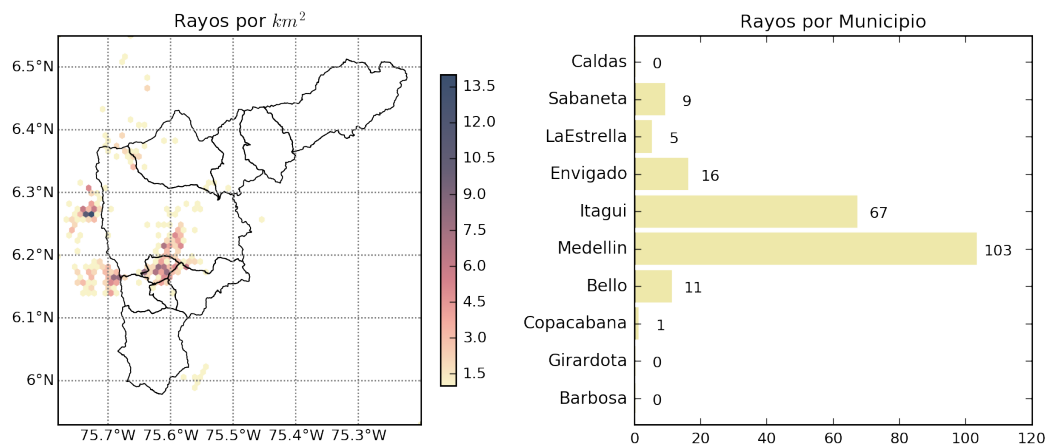


MAPA DESCARGAS ELÉCTRICAS

FECHA: 2018-10-07

EVENTO N: 1514

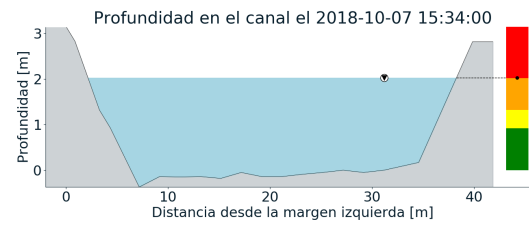
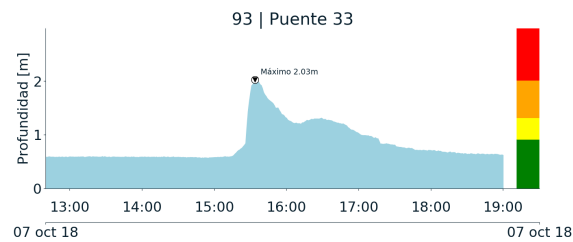
Se registraron 212 descargas eléctricas de tipo nube-tierra, de las cuales 103 se presentaron en Medellín y 67 en Itagüí.



(j) Mapa de descargas eléctricas durante el evento



RESUMEN DE REGISTROS DE NIVEL				
Estación	Ubicación	Pico de la hidrografa [m]	Fecha y Hora	Máximo nivel de riesgo alcanzado
93. Puente 33	Medellin - 10 La Candelaria	2.03	2018-10-07 15:34:00	Rojo



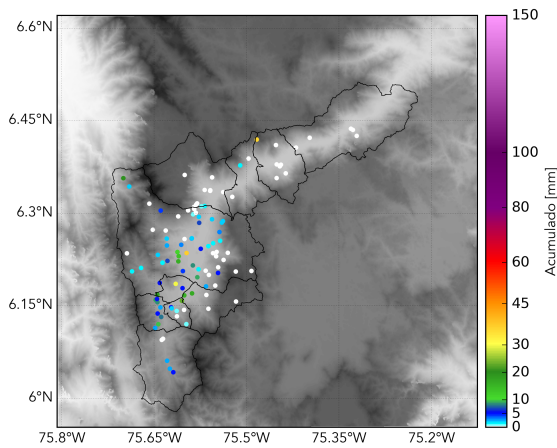
(k)



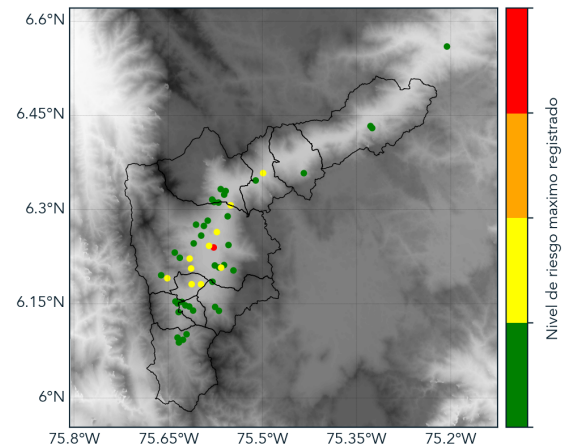
RESUMEN REDES DE MONITOREO

FECHA: 2018-10-07

EVENTO N: 1514



(l) Boletín Precipitación



(m) Boletín Nivel

Elaborado por: María Alejandra Ríos - Juan Esteban Rincón
Área Operacional
Sistema de Alerta Temprana
www.siatamedellin.gov.co / @siatamedellin
Teléfono: 4341987 - 4341993