

REGISTRO DE EVENTOS DE PRECIPITACIÓN					
FECHA: 2018-05-12		EVENTO N: 1395			
<b>Caracterización de los eventos</b>		<b>Estaciones que registraron el evento</b>			
Fecha inicio: 2018-05-12	Hora inicio: 12:20:00	N°	Nombre de la estación		
Fecha fin: 2018-05-12	Hora fin: 19:00:00		Acumulado (mm)		
Duración evento: 6 horas 40 min		67	I.E Juan Echeverry Abad		
<b>Mayor intensidad de lluvia</b>		22	Escuela La Capilla del Rosario		
Magnitud	103.63 mm/hora Hora: 13:28:00	26	Escuela Rural El Plan		
Estación	22. Escuela La Capilla del Rosario	30	Salon Social Barbosa		
Municipio	Medellin, 16 Belen	234	I.E Manuel Jose Caicedo - Pluviometro		
<b>Mayor registro de lluvia acumulada</b>		2	Escuela Rural La Verde		
Magnitud	25.15 mm	42	Escuela Rural Piedras Gordas		
Estación	67. I.E Juan Echeverry Abad	248	Vivero EPM Piedras Blancas - Pluvio		
Municipio	Itagui, Manzanillo	53	Colegio Eduardo Santos		
<b>Descripción acerca de la formación del evento</b>		8	Escuela CEDEPRO		
<p>El evento inició con la formación de sistemas de baja intensidad y poca extensión en Santa Elena, Palmitas (Medellín) y el sur de Envigado; el primero se extendió hacia el centro-orientado de Medellín; mientras que los últimos hacia Sabaneta, La Estrella y Caldas con bajas intensidades, desplazándose hacia el occidente. Posteriormente, ingresaron sistemas con núcleos de intensidades moderadas-altas desde el orientado a Envigado y Santa Elena; y en su desplazamiento hacia el occidente cubrieron Sabaneta, La Estrella y el norte de Caldas con bajas intensidades; e Itagüí y el sur-occidente de Medellín con altas intensidades.</p> <p>Los núcleos de alta intensidad formados en estos dos últimos municipios, rápidamente fueron extendiéndose y desplazándose hacia el nor-occidente; abandonando el Valle cerca de las 14:33, mientras se iban disipando. Simultáneamente, se formó otro núcleo de alta intensidad en Caldas pero de corta duración. Continuaron ingresando sistemas con núcleos de alta intensidad desde el orientado a Santa Elena y Copacabana, que causaron altas intensidades al norte de Medellín, sur de Copacabana y orientado de Bello; hasta disiparse al interior del Valle. Finalmente, ingresaron desde el norte sistemas a Barbosa, con núcleos de alta intensidad, que se desplazaron hacia el sur-occidente, cubriendo parcialmente al municipio; al mismo tiempo, nuevos sistemas ingresan a Palmitas y Girardota con altas y bajas intensidades respectivamente.</p>		3	Escuela Rural Yarumalito		
		189	Pluviografica La Sanin		
		52	Centro Veterinario y de Zootecnia CES		
		29	Escuela Marina Orth		
		17	Escuela El Corazon		
		14	Escuela El Triunfo		
		76	I.E. Fontidueno		
		19	Tecnologico Antioquia		
		49	Colegio Latino (Av. Las Palmas)		
		64	Ecoparque La Romera		
		36	Colegio Concejo de Itagui		
		281	Megacolegio - Pluviografica		
		282	La isla - Pluviografica		
		74	Edificio Gaspar de Rodas - Bello		
		242	IE Jesus Maria Valle		
		56	I.E Inem Jose Felix de Restrepo Sede Santa Catalina		
		<b>Descripción del comportamiento</b>			

Con el apoyo de:



Un proyecto de:

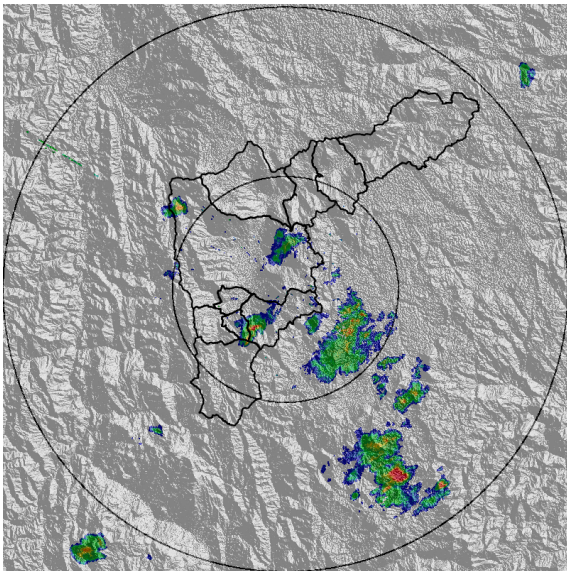


Aldía de Medellín

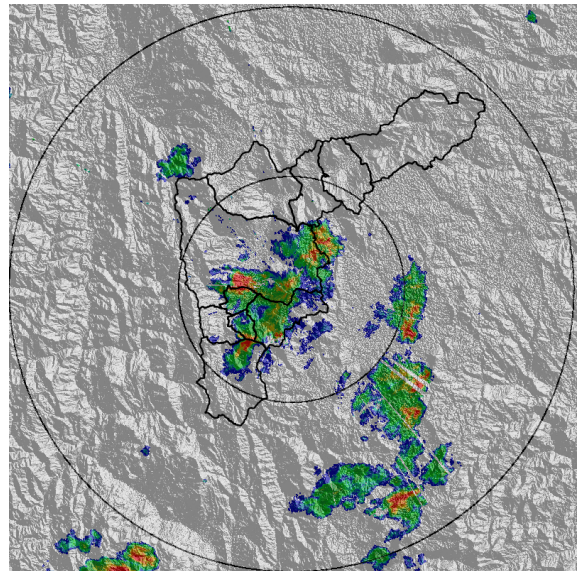
IMÁGENES DEL RADAR METEOROLÓGICO

FECHA: 2018-05-12

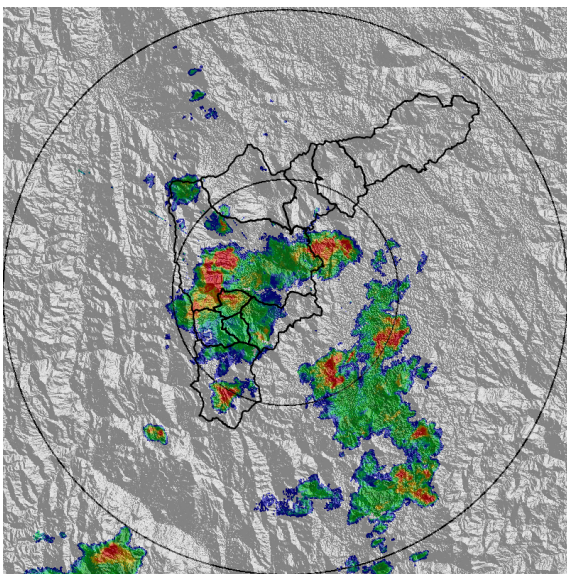
EVENTO N: 1395



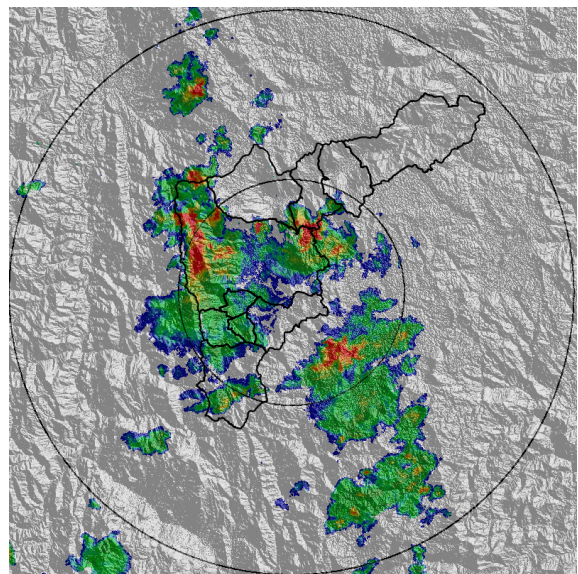
(a) 2018-05-12 12:27



(b) 2018-05-12 13:20



(c) 2018-05-12 13:47



(d) 2018-05-12 14:07

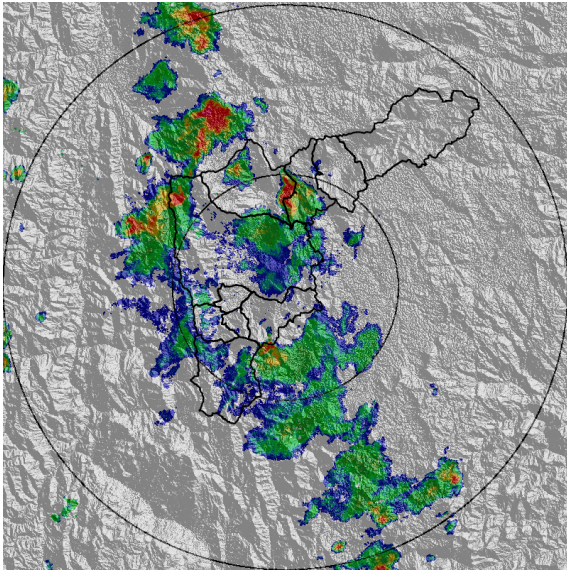
Con el apoyo de:



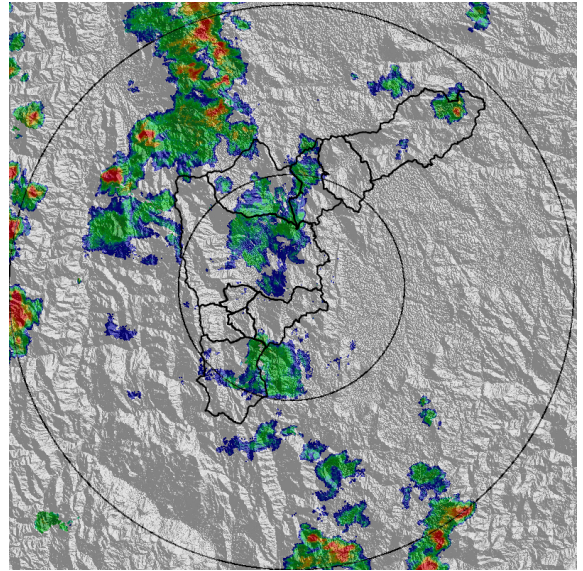
Un proyecto de:



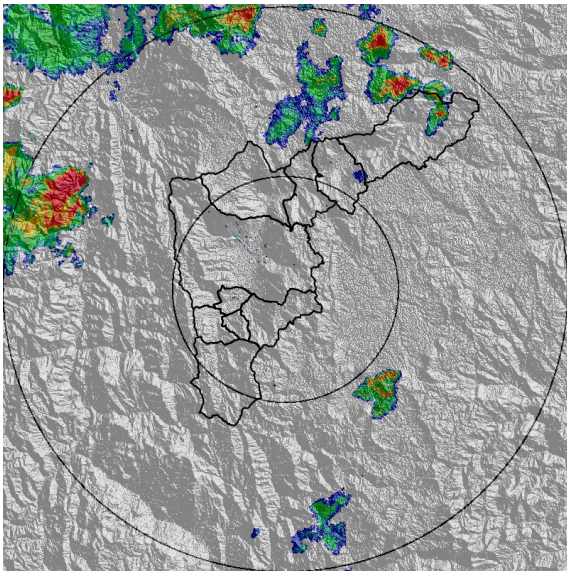
Alcaldía de Medellín



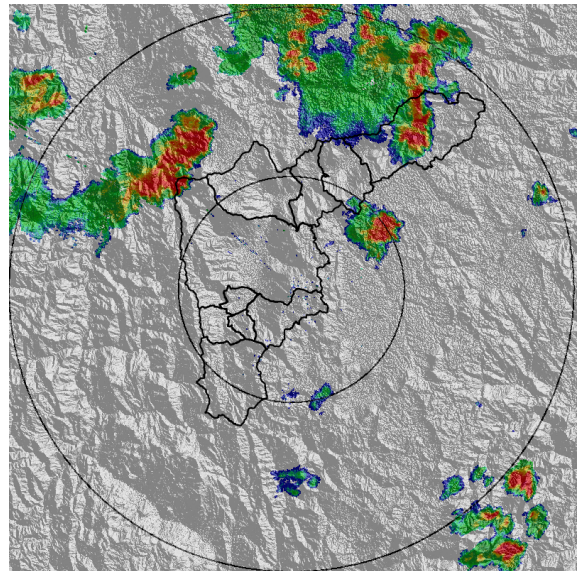
(e) 2018-05-12 14:40



(f) 2018-05-12 15:13



(g) 2018-05-12 17:00



(h) 2018-05-12 18:20

Con el apoyo de:



Un proyecto de:



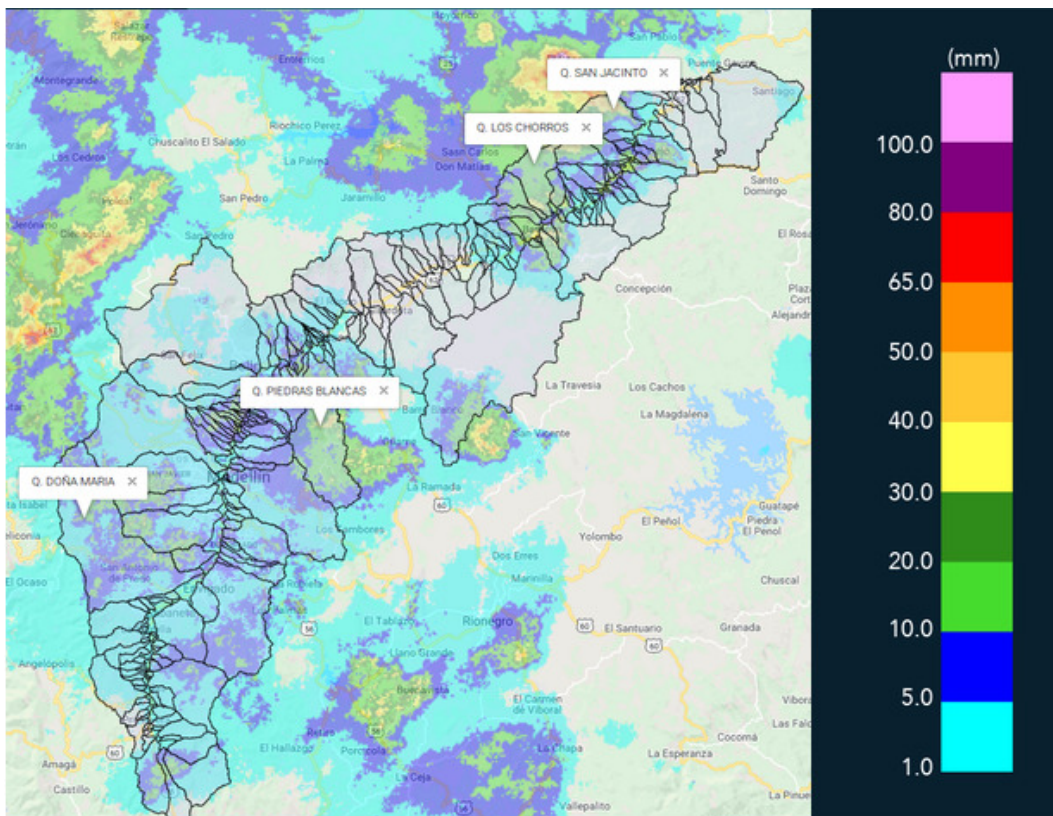
Alcaldía de Medellín

MAPA ACUMULADO RADAR

FECHA: 2018-05-12

EVENTO N: 1395

Los mayores acumulados de radar se presentaron en las cuencas de la quebradas: La Montera, La Caldas, Los Chorros, Agua Caliente, La López, Piedras Blancas y Doña María, alcanzando valores inferiores a los 65 mm.



(i) Mapa de acumulados de lluvia radar durante el evento

Con el apoyo de:



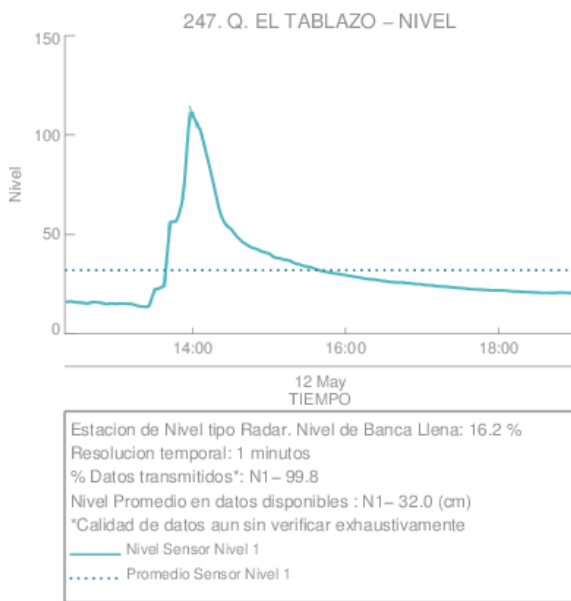
Un proyecto de:



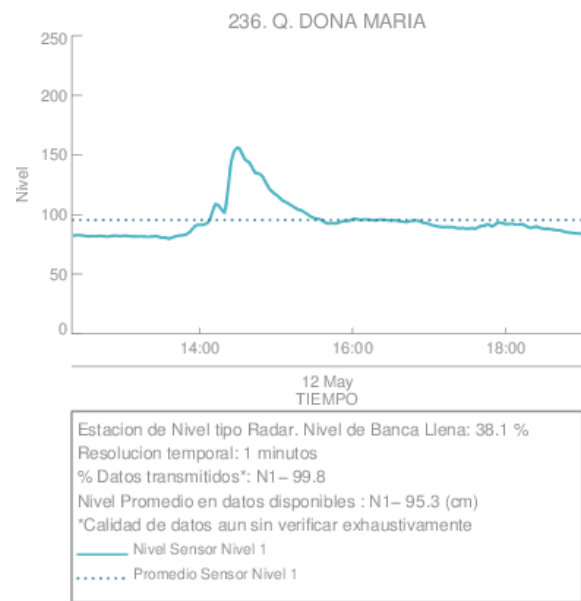
Alcaldía de Medellín

RESUMEN DE REGISTROS DE NIVEL

Estación	Ubicación	Banca llena (cm)	Nivel base medio (cm)	Pico de la hidrografa (cm)	Hora	% de banca llena
236. Q. Dona María	Itagui - Santa María No. 2	250	79.0	157.0	14:30:00	62.79
247. Q. El Tablazo - Nivel	Itagui - El Progreso	198	13.3	114.9	13:58:00	58.02



(j)



(k)

Con el apoyo de:



Un proyecto de:

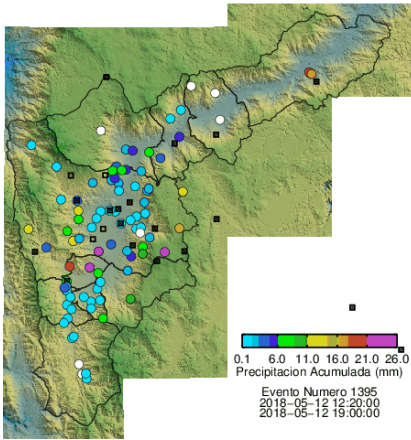


Alcaldía de Medellín

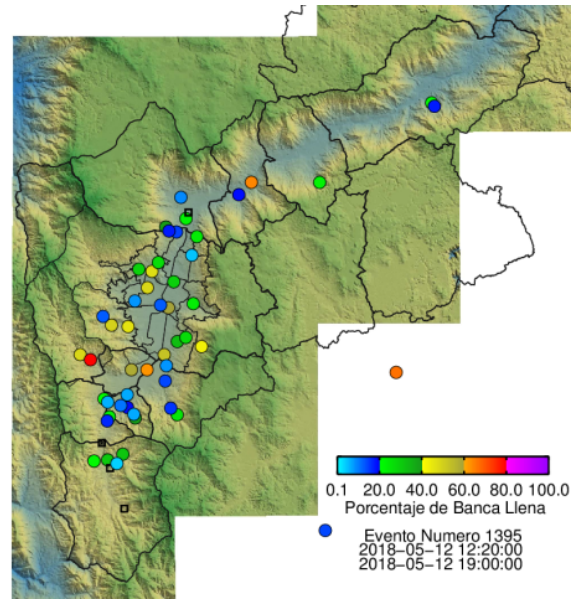
RESUMEN REDES DE MONITOREO

FECHA: 2018-05-12

EVENTO N: 1395



(l) Boletín Precipitación



(m) Boletín Nivel

Elaborado por: Jorge Andrés Mayo - Jessica Velasco  
 Área Operacional  
 Sistema de Alerta Temprana  
[www.siat.gov.co](http://www.siat.gov.co) / @siatamedellin  
 Teléfono: 4341987 - 4341993

Con el apoyo de:



Un proyecto de:



Alcaldía de Medellín