

REGISTRO DE EVENTOS DE PRECIPITACIÓN

FECHA: 2018-05-10      EVENTO N: 1393

Caracterización de los eventos		Estaciones que registraron el evento		
Fecha inicio: 2018-05-10	Hora inicio: 13:06:00	N°	Nombre de la estación	Acumulado (mm)
Fecha fin: 2018-05-10	Hora fin: 19:00:00	42	Escuela Rural Piedras Gordas	37.08
Duración evento	5 horas 54 min	32	Colegio Presbitero Bernardo Montoya	31.24
<b>Mayor intensidad de lluvia</b>		49	Colegio Latino (Av. Las Palmas)	29.46
Magnitud	124.97 mm/hora Hora: 14:19:00	46	I.E La Milagrosa	28.70
Estación	32. Colegio Presbitero Bernardo Montoya	289	Seminario Redemptoris - Pluviografica	26.92
Municipio	Copacabana, Maria	184	Miraflores	24.89
<b>Mayor registro de lluvia acumulada</b>		45	AMVA	23.88
Magnitud	37.08 mm	7	Escuela Republica de Cuba	21.59
Estación	42. Escuela Rural Piedras Gordas	44	I.E Villa Turbay	20.32
Municipio	Medellin, 90 Santa Elena	89	I.E Pedro Nel	20.07
<b>Descripción acerca de la formación del evento</b>		71	CEFA	19.81
<p>El evento inicia a las 13:06 con la formación de un sistema intensidad moderada sobre el límite entre Santa Elena (Medellín) y Envigado. Este sistema se une a otro que ingresó por el oriente de Envigado y comienzan a desplazarse hacia el nor-occidente, generando precipitaciones de intensidades moderadas y bajas en Sabaneta, Itagüi y Medellín. Al mismo tiempo se forma un sistema de alta intensidad sobre Girardota, el cual se expande y desplaza rápidamente cubriendo a Copacabana y el oriente de Bello. Durante este tiempo se formaron sistemas pequeños de baja intensidad sobre Barbosa, Envigado y Caldas que se disiparon rápidamente.</p>		129	Colegio Divino Salvador	18.80
		274	Carpinelo amapolita - Pluvio	18.54
		12	I.E Concejo de Medellin	17.27
		35	I.E Joaquin Vallejo Arbelaez	17.27
		40	I.E Ciro Mendia	15.75
		37	Liceo Fernando Velez	15.49
		76	I.E. Fontidueno	15.24
		55	I.E Reino de Belgica	14.99
		51	Represa La Garcia	14.73
		81	Bomberos Guayabal	14.48
		23	Instituto Jorge Robledo	14.22
		211	La Ladera	13.97
		241	Sede Social Picacho Las Vegas	13.72
		56	I.E Inem Jose Felix de Restrepo Sede Santa Catalina	13.72
		33	Santa Maria Goretti	13.21
		60	Torre SIATA	12.70
		41	Comisaria El Poblado	12.45
		242	IE Jesus Maria Valle	12.45
		16	I.E Ramon Munera Lopera	12.19
		282	La isla - Pluviografica	12.19
24	I.E Republica de Uruguay	11.68		
26	Escuela Rural El Plan	11.43		
275	Q. La loca El cafetal - Pluvio	11.43		
74	Edificio Gaspar de Rodas - Bello	10.92		
<b>Descripción del comportamiento</b>				
<p>El sistema sobre Bello se une con el de Medellín y se producen precipitaciones de moderada intensidad en Palmitas, Bello y Copacabana. A medida que este sistema sale del Valle, se forma otro de intensidad moderada en Girardota y otros de baja intensidad en Barbosa y Sabaneta, que se disipan rápidamente mientras se desplazan al nor-occidente. Posteriormente se forman sistemas de alta intensidad en Barbosa, Caldas y Envigado; el del norte se disipa mientras que ingresa otro sistema de alta intensidad por el oriente de Medellín que se une con el del sur, para desplazarse hacia el nor-occidente generando precipitaciones de alta intensidad sobre Medellín y Bello. La parte del sistema que cubría los municipios del sur salió por el occidente del Valle, mientras que en Medellín disminuye la intensidad y en Bello persisten las altas intensidades.</p>				

Con el apoyo de:



Un proyecto de:

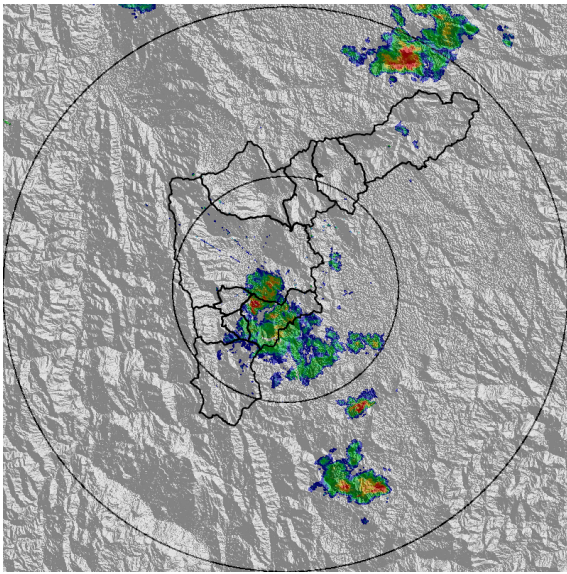


Alcaldía de Medellín

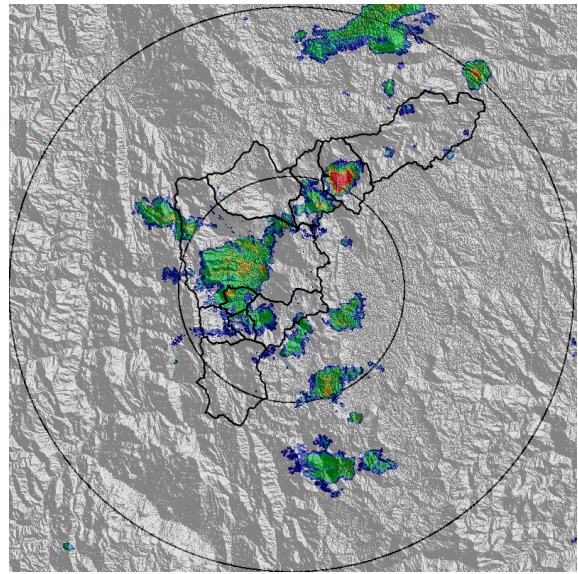
IMÁGENES DEL RADAR METEOROLÓGICO

FECHA: 2018-05-10

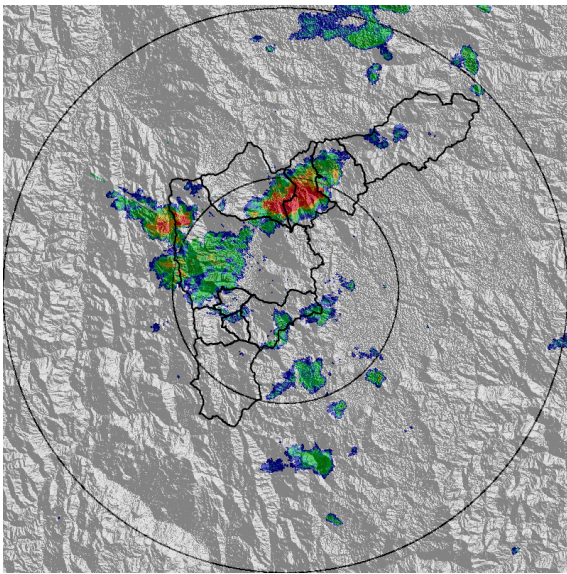
EVENTO N: 1393



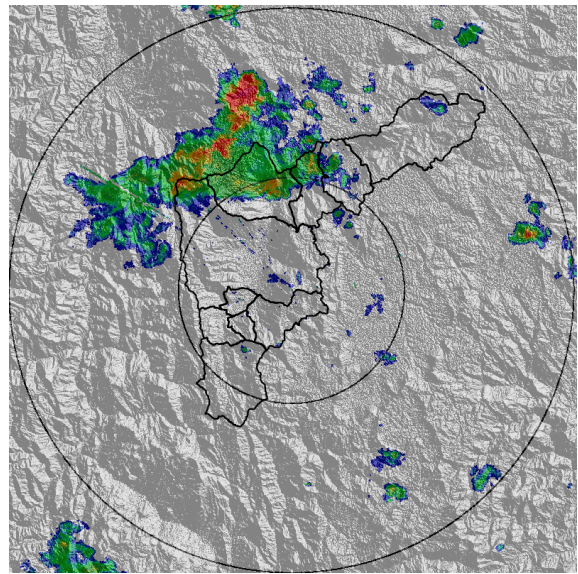
(a) 2018-05-10 13:20



(b) 2018-05-10 13:53



(c) 2018-05-10 14:06



(d) 2018-05-10 14:53

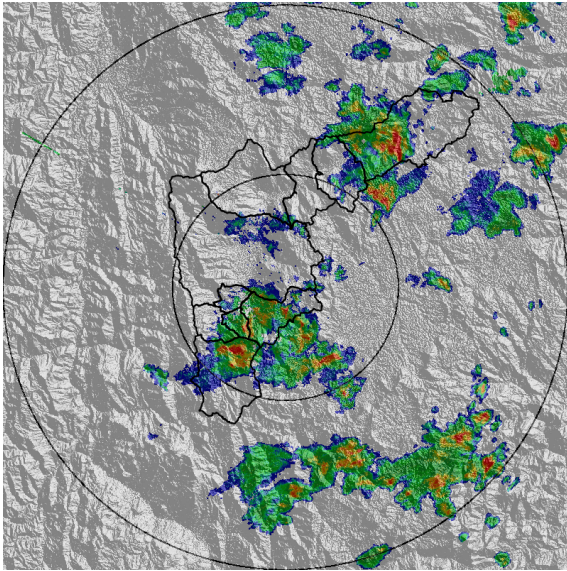
Con el apoyo de:



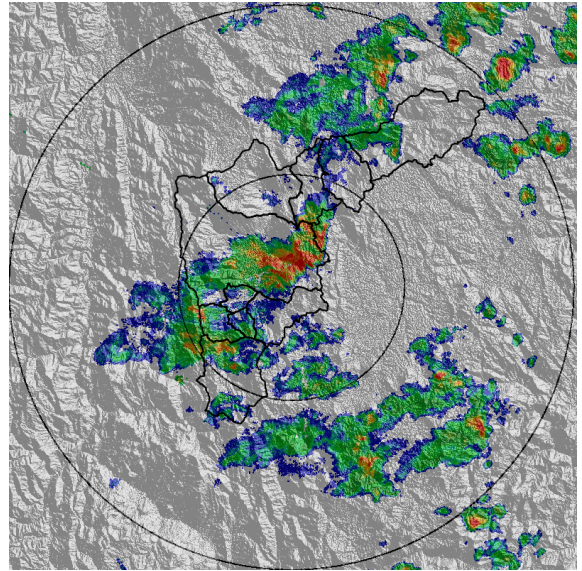
Un proyecto de:



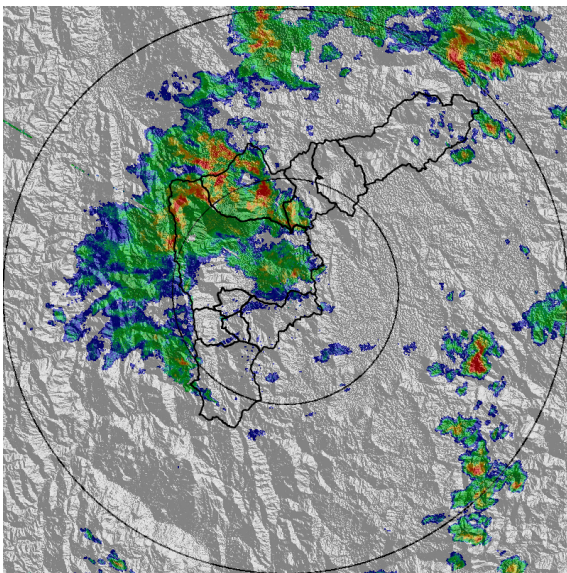
Alcaldía de Medellín



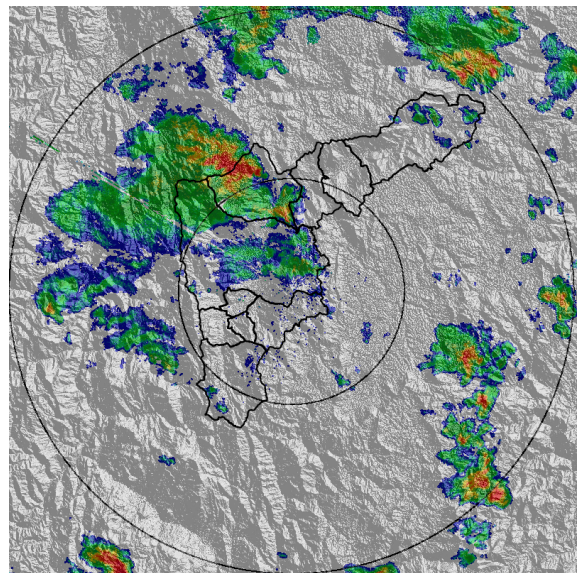
(e) 2018-05-10 16:53



(f) 2018-05-10 17:33



(g) 2018-05-10 18:26



(h) 2018-05-10 18:46

Con el apoyo de:



Un proyecto de:



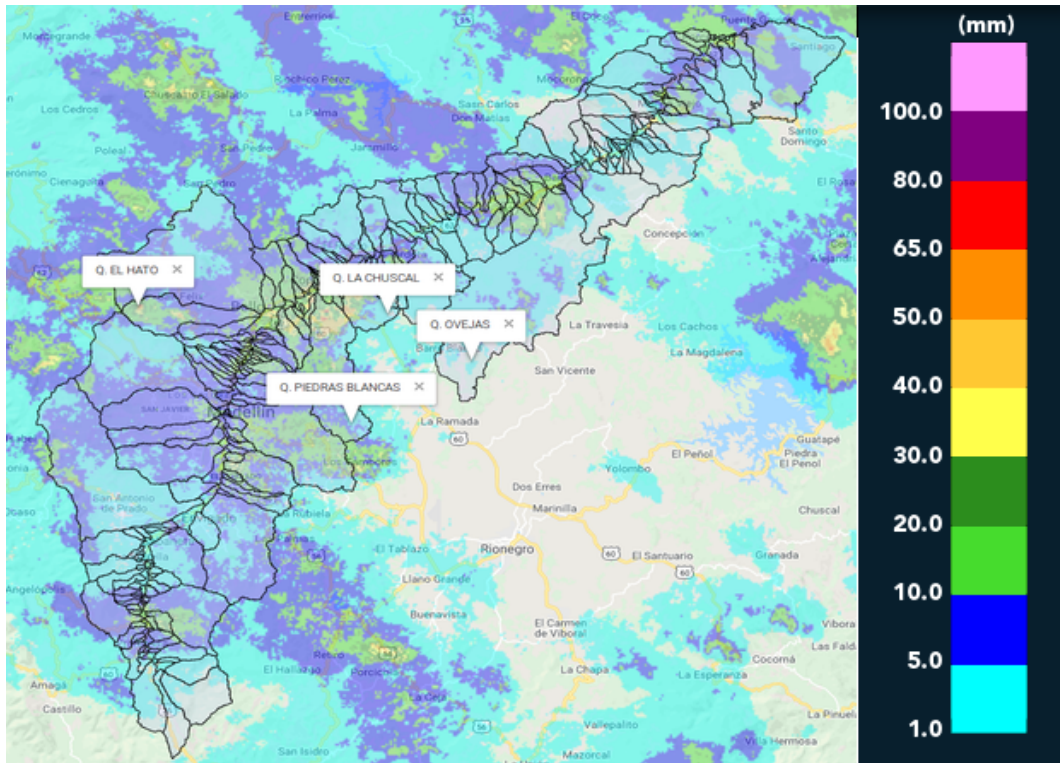
Alcaldía de Medellín

MAPA ACUMULADO RADAR

FECHA: 2018-05-10

EVENTO N: 1393

Los mayores acumulados de radar se presentaron en las cuencas de las quebradas Ovejas, La Chuscal, El Hato y Piedras Blancas, con valores de hasta 50 mm.



(i) Mapa de acumulados de lluvia radar durante el evento

Con el apoyo de:



Un proyecto de:



Alcaldía de Medellín



RESUMEN DE REGISTROS DE NIVEL

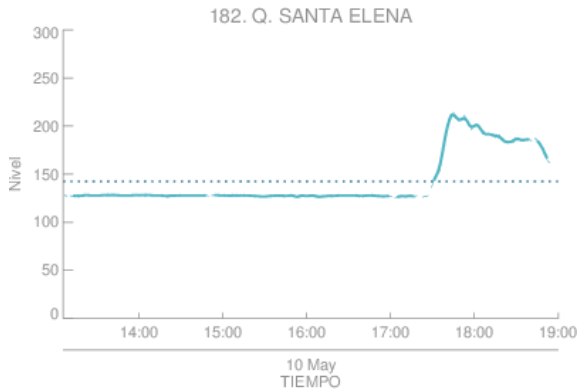
Estación	Ubicación	Banca llena (cm)	Nivel base medio (cm)	Pico de la hidrografa (cm)	Hora	% de banca llena
93. Puente 33	Medellin - 10 La Candelaria	170	61.5	120.0	18:13:00	70.61
99. Aula Ambiental	Medellin - 07 Robledo	330	56.1	167.2	18:20:00	50.66
150. Canada Negra - Nivel	Bello - Comuna 11	118	14.1	98.8	18:17:00	83.77
182. Q. Santa Elena	Medellin - 08 Villa Hermosa	580	125.0	214.0	17:45:27	36.90

Con el apoyo de:



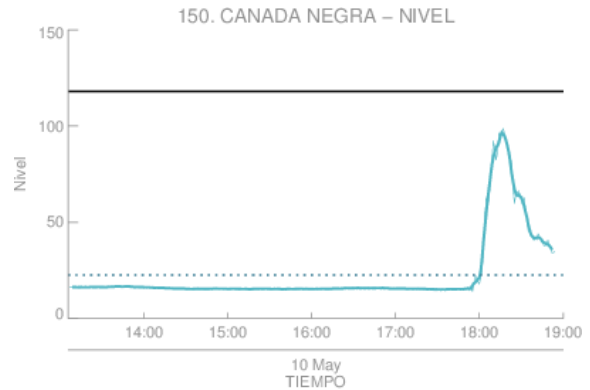
Un proyecto de:





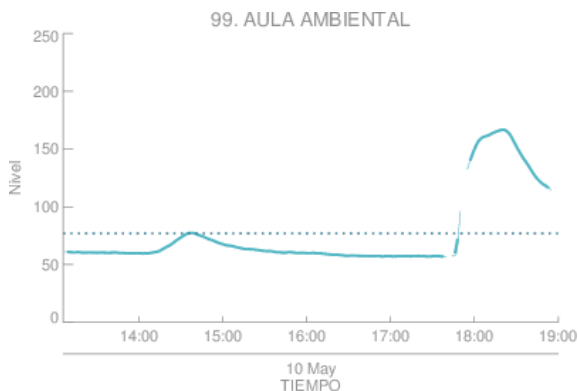
Estacion de Nivel tipo Radar. Nivel de Banca Llena: 24.6 %  
 Resolucion temporal: 1 minutos  
 % Datos transmitidos\*: N1- 96.3  
 Nivel Promedio en datos disponibles : N1-142.5 (cm)  
 \*Calidad de datos aun sin verificar exhaustivamente  
 — Nivel Sensor Nivel 1  
 ..... Promedio Sensor Nivel 1

(j)



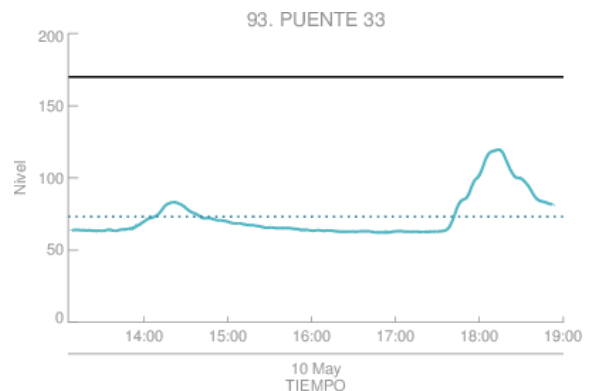
Estacion de Nivel tipo Radar. Nivel de Banca Llena: 19.1 %  
 Resolucion temporal: 1 minutos  
 % Datos transmitidos\*: N1- 98.3  
 Nivel Promedio en datos disponibles : N1- 22.6 (cm)  
 \*Calidad de datos aun sin verificar exhaustivamente  
 — Nivel Sensor Nivel 1  
 ..... Promedio Sensor Nivel 1

(k)



Estacion de Nivel tipo Radar. Nivel de Banca Llena: 23.3 %  
 Resolucion temporal: 1 minutos  
 % Datos transmitidos\*: N1- 96.9  
 Nivel Promedio en datos disponibles : N1- 76.9 (cm)  
 \*Calidad de datos aun sin verificar exhaustivamente  
 — Nivel Sensor Nivel 1  
 ..... Promedio Sensor Nivel 1

(l) Aula Ambiental



Estacion de Nivel tipo Radar. Nivel de Banca Llena: 43.0 %  
 Resolucion temporal: 1 minutos  
 % Datos transmitidos\*: N1- 98.3  
 Nivel Promedio en datos disponibles : N1- 73.1 (cm)  
 \*Calidad de datos aun sin verificar exhaustivamente  
 — Nivel Sensor Nivel 1  
 ..... Promedio Sensor Nivel 1

(m) Puente 33

Con el apoyo de:



Un proyecto de:

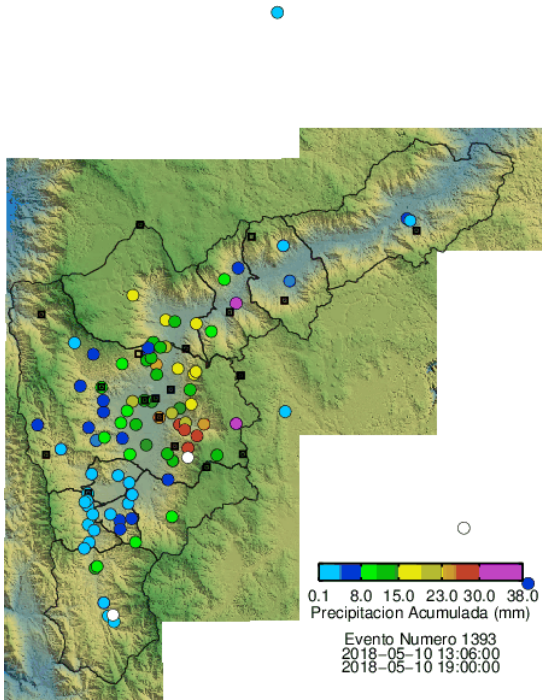


Alcaldía de Medellín

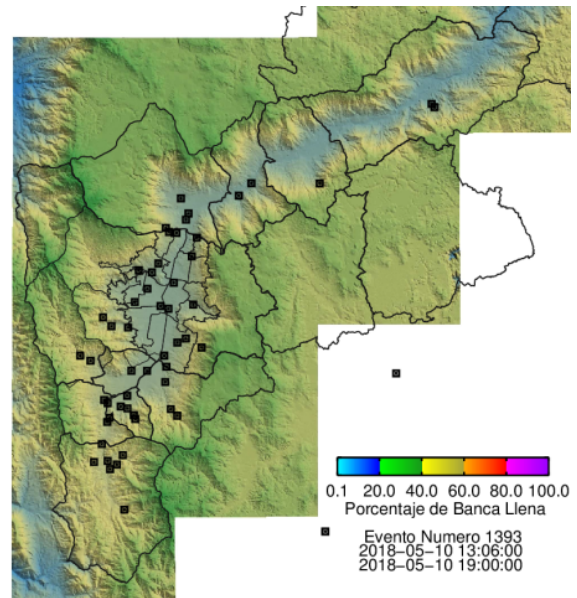
RESUMEN REDES DE MONITOREO

FECHA: 2018-05-10

EVENTO N: 1393



(n) Boletín Precipitación



(o) Boletín Nivel

Elaborado por: Felipe Tejada - Kevin Torres  
 Área Operacional  
 Sistema de Alerta Temprana  
[www.siat.gov.co](http://www.siat.gov.co) / @siatamedellin  
 Teléfono: 4341987 - 4341993

Con el apoyo de:



Un proyecto de:



Alcaldía de Medellín