



REGISTRO DE EVENTOS DE PRECIPITACIÓN				
FECHA: 2018-05-02			EVENTO N: 1385	
Caracterización de los eventos		Estaciones que registraron el evento		
Fecha inicio: 2018-05-02	Hora inicio: 13:03:00	N°	Nombre de la estación	Acumulado (mm)
Fecha fin: 2018-05-02	Hora fin: 19:00:00	58	Escuela Luis Javier Garcia Isaza	13.21
Duración evento	5 horas 57 min	11	Escuela Rural Fabio Zuluaga	6.86
Mayor intensidad de lluvia				
Magnitud	57.91 mm/hora Hora: 13:55:00			
Estación	58. Escuela Luis Javier Garcia Isaza			
Municipio	Caldas, Caldas			
Mayor registro de lluvia acumulado				
Magnitud	13.21 mm			
Estación	58. Escuela Luis Javier Garcia Isaza			
Municipio	Caldas, Caldas			
Descripción acerca de la formación del evento				
<p>El evento inició a las 13:03 con el ingreso de sistemas de precipitación de poca extensión y baja intensidad por el oriente de Caldas, los cuales fueron extendiéndose por el municipio e incrementando su intensidad. Cuando estos sistemas estaban a punto de abandonar el municipio, empezó a ingresar otro sistema proveniente de El Retiro a Caldas, a Sabaneta y a La Estrella, con bajas intensidades. Al mismo tiempo, un sistema de baja intensidad se formó en el sur de la zona urbana de Medellín, expandiéndose con rapidez e incrementando de intensidad mientras se deslazaba hacia el Occidente, durante su desarrollo se observó un núcleo de alta intensidad en la cuenca de la quebrada El Hato, que persistió por pocos minutos.</p>				
Descripción del comportamiento				
<p>Por otro lado, en Barbosa se formaron sistemas de poca extensión y baja intensidad que rápidamente salieron del municipio. Nuevos sistemas continuaron ingresando al Valle, generando precipitaciones principalmente de baja intensidad en los municipios del Sur del Valle. Durante su desplazamiento, desarrolló núcleos de alta intensidad al occidente de estos municipios, posteriormente estos núcleos salieron del Valle. Simultáneamente, se formó en Barbosa un sistema de intensidad moderada y poca extensión, con un núcleo de alta intensidad y que posteriormente salió del municipio por el Occidente. Nuevos sistemas empezaron a ingresar por la ladera oriente de este municipio, generando precipitaciones de baja intensidad, conforme se deslazaba hacia el Nor-occidente.</p>				

Con el apoyo de:



Un proyecto de:

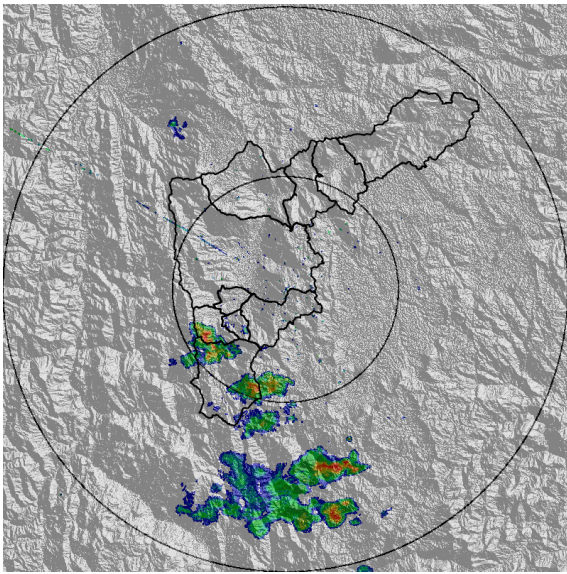


Alcaldía de Medellín

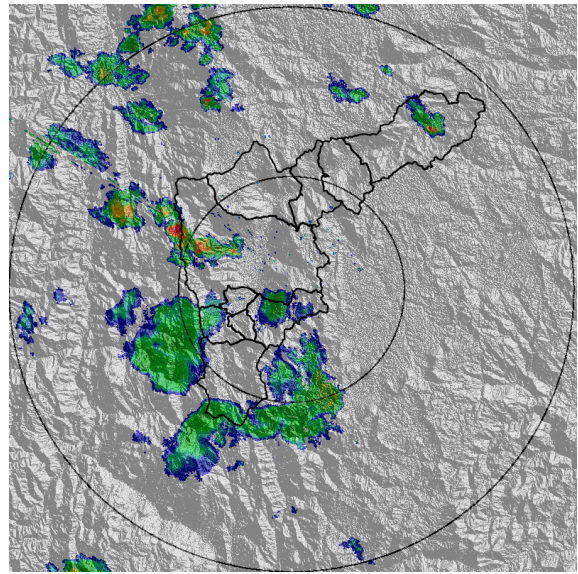
IMÁGENES DEL RADAR METEOROLÓGICO

FECHA: 2018-05-02

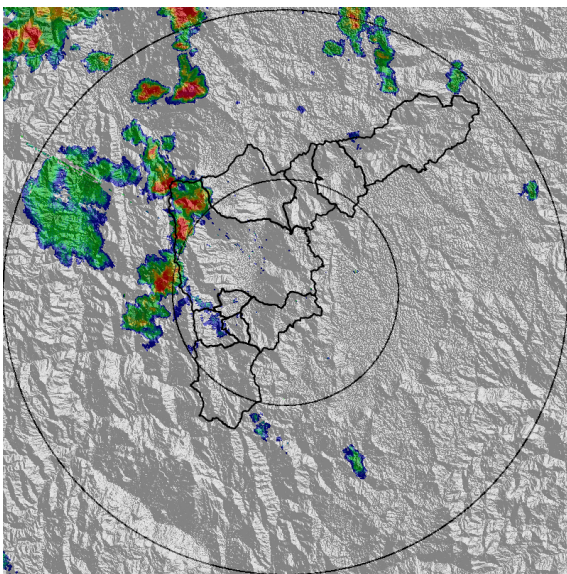
EVENTO N: 1385



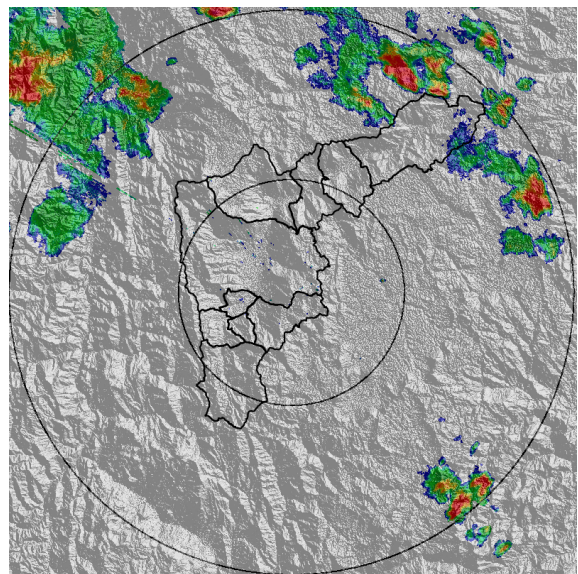
(a) 2018-05-02 13:23



(b) 2018-05-02 15:37



(c) 2018-05-02 16:51



(d) 2018-05-02 18:04

Con el apoyo de:



Un proyecto de:



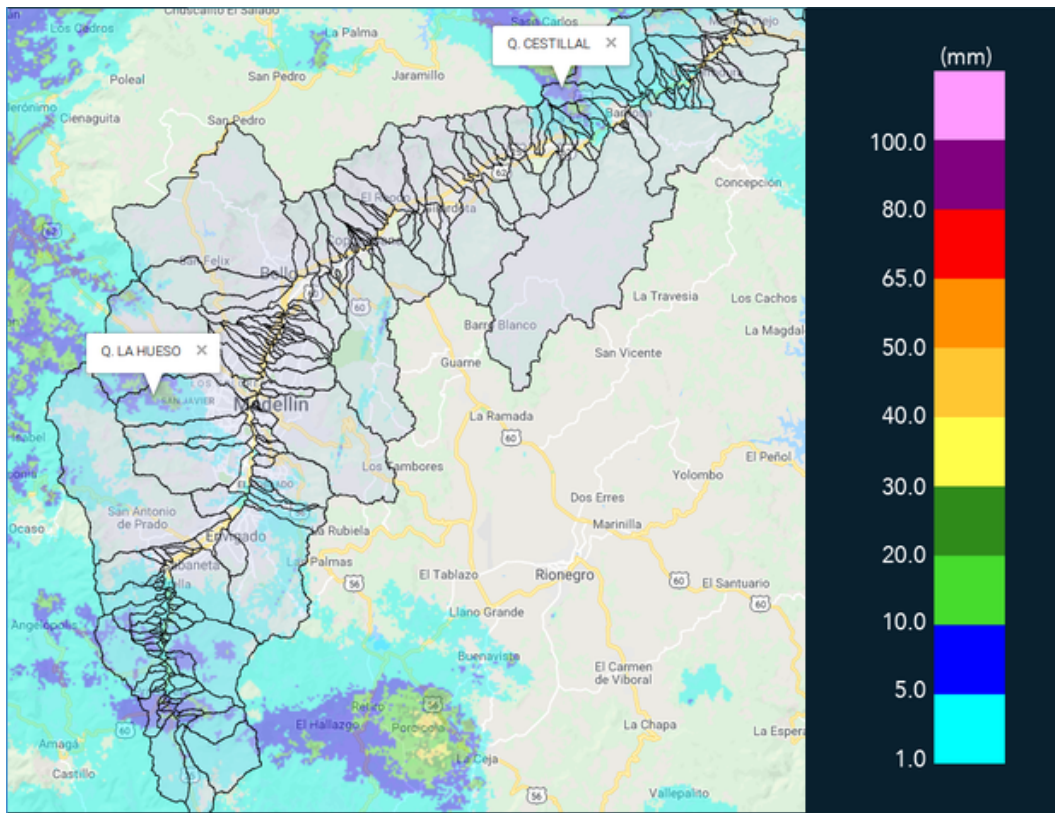
Alcaldía de Medellín

MAPA ACUMULADO RADAR

FECHA: 2018-05-02

EVENTO N: 1385

Los mayores acumulados se presentaron en las quebradas La Cestillal en Barbosa y La Hueso en Medellín, con valores entre 10 y 30 mm aproximadamente.



(e) Mapa de acumulados de lluvia radar durante el evento

Con el apoyo de:



Un proyecto de:

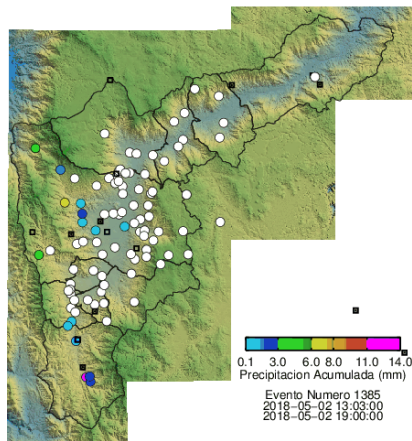


Alcaldía de Medellín

RESUMEN REDES DE MONITOREO

FECHA: 2018-05-02

EVENTO N: 1385



(f) Boletín Precipitación

Elaborado por: Jaime Andrés Tavera - Jessica Liliana Velasco
Área Operacional
Sistema de Alerta Temprana
www.siat.gov.co / @siatamedellin
Teléfono: 4341987 - 4341993

Con el apoyo de:



Un proyecto de:

