



REGISTRO DE EVENTOS DE PRECIPITACIÓN				
FECHA: 2018-04-11			EVENTO N: 1365	
Caracterización de los eventos		Estaciones que registraron el evento		
Fecha inicio: 2018-04-11	Hora inicio: 09:24:00	Nº	Nombre de la estación	Acumulado (mm)
Fecha fin: 2018-04-11	Hora fin: 19:00:00	278	Vereda Potrerito - Pluviografica	25.40
Duración evento	9 horas 36 min	82	I.E Manuel Jose Caicedo	23.69
Mayor intensidad de lluvia		234	I.E Manuel Jose Caicedo - Pluviometro	17.78
Magnitud	57.91 mm/hora Hora: 13:30:00	30	Salon Social Barbosa	17.53
Estación	64. Ecoparque La Romera	64	Ecoparque La Romera	9.40
Municipio	Sabaneta, Sabaneta	88	CUIDA Juan Cojo	9.40
Mayor registro de lluvia acumulada		261	Deslizamiento La raya - Pluviografica	8.38
Magnitud	25.40 mm	267	Colegio Canadiense - Pluviografica	6.60
Estación	278. Vereda Potrerito - Pluviografica	31	Colegio Jose Manuel Sierra	5.84
Municipio	Barbosa, Barbosa			
Descripción acerca de la formación del evento				
<p>Inicia con el ingreso de sistemas de intensidades bajas a moderadas desde el oriente al municipio de Barbosa y Girardota, los cuales se desplazaron hacia el sur-occidente, ingresando a Copacabana y Bello hasta disiparse. Paralelamente, se forman sistemas de baja intensidad en Medellín (Palmitas), Envigado, Sabaneta y Caldas que se desplazan hacia el nor-occidente.</p>				
Descripción del comportamiento				
<p>Posteriormente, ingresan sistemas de baja intensidad desde el oriente a Santa Elena y Envigado, que en su desplazamiento hacia el sur-occidente cubren todos los municipios del sur del Valle con bajas intensidades hasta disiparse rápidamente. Alrededor de las 14:30 ingresan sistemas a los municipios del norte del Valle, con núcleos de alta intensidad en Barbosa y al norte de Bello. Al sur, se formaron sistemas en Envigado y Sabaneta, que en su desplazamiento hacia el occidente alcanzan altas intensidades en Sabaneta y La Estrella. Actualmente, se presentan bajas intensidades al norte de Bello y en los municipios del sur del Valle de Aburrá.</p>				

Con el apoyo de:



Un proyecto de:

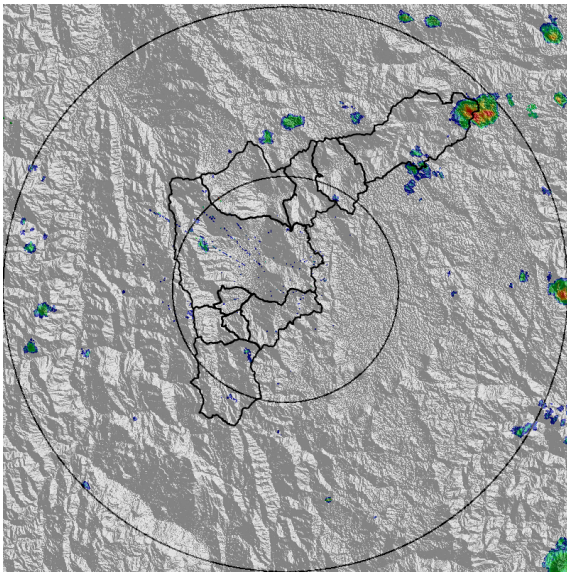


Alcaldía de Medellín

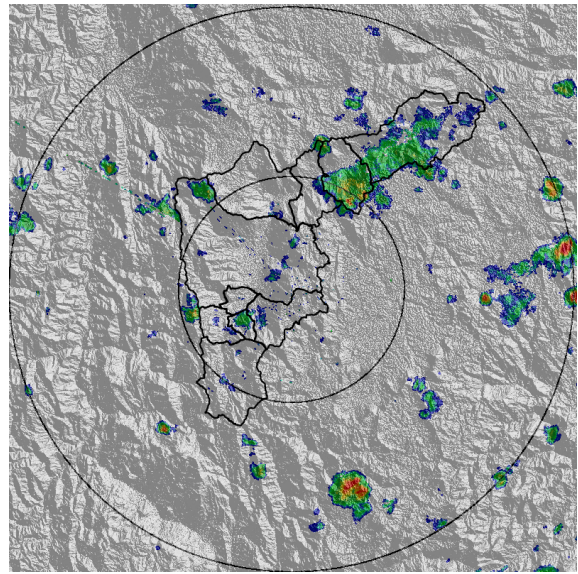
IMÁGENES DEL RADAR METEOROLÓGICO

FECHA: 2018-04-11

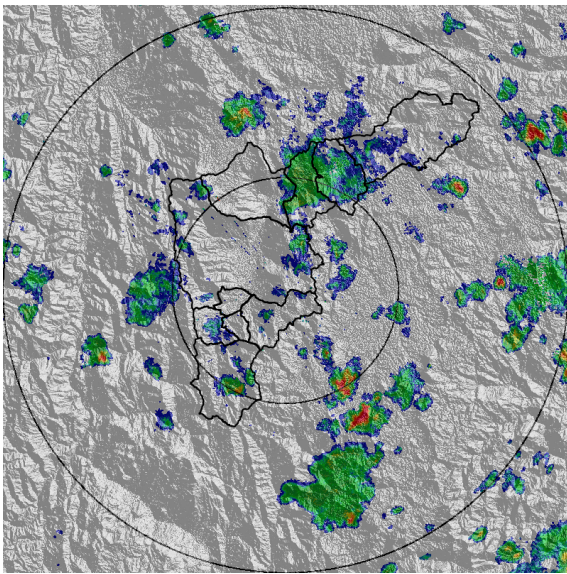
EVENTO N: 1365



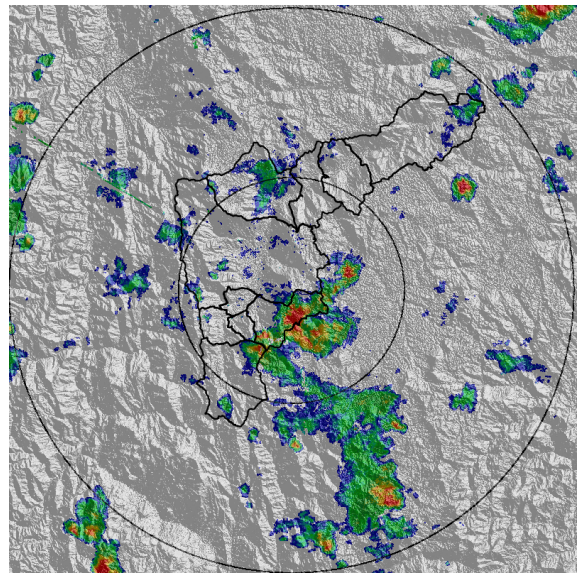
(a) 2018-04-11 09:50



(b) 2018-04-11 11:03



(c) 2018-04-11 12:03



(d) 2018-04-11 13:17

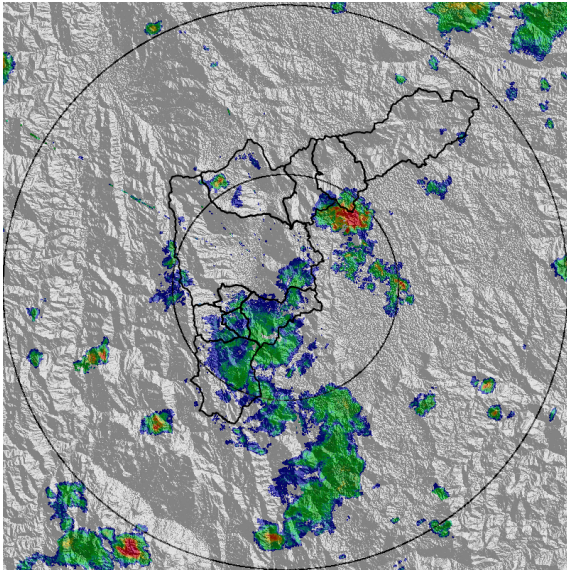
Con el apoyo de:



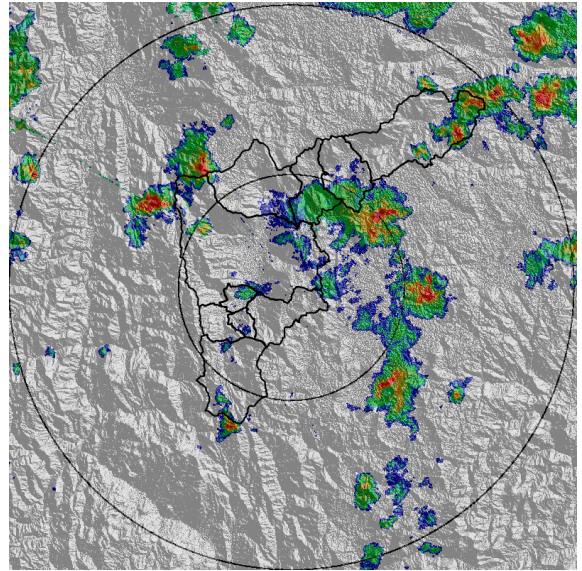
Un proyecto de:



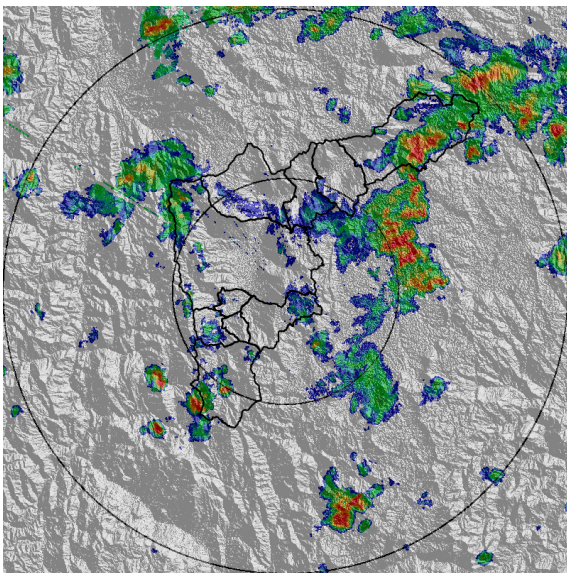
Alcaldía de Medellín



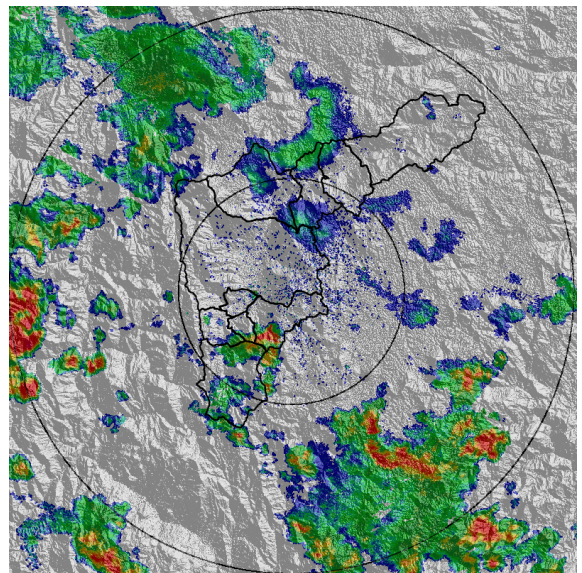
(e) 2018-04-11 13:57



(f) 2018-04-11 15:03



(g) 2018-04-11 15:37



(h) 2018-04-11 18:50

Con el apoyo de:



Un proyecto de:



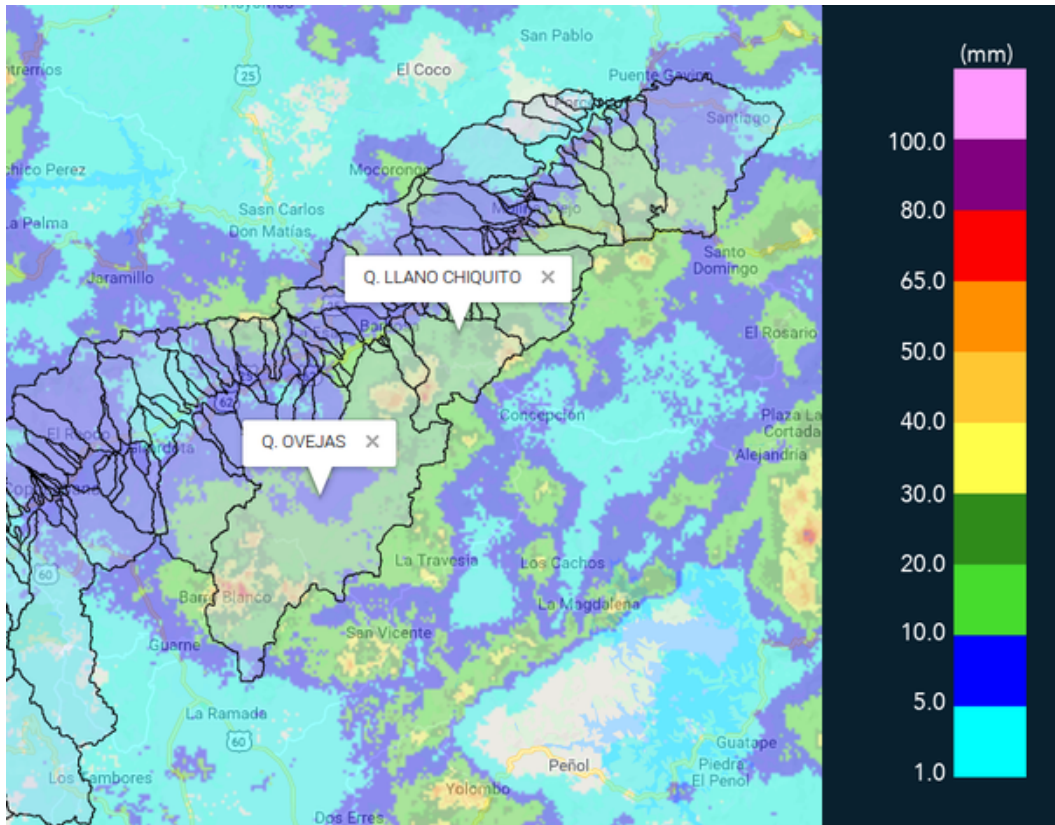
Alcaldía de Medellín

MAPA ACUMULADO RADAR

FECHA: 2018-04-11

EVENTO N: 1365

Los mayores acumulados de radar se registraron en las cuencas de las Q. Ovejas y Q. Llano Chiquito, con valores entre 40 y 65 mm.



(i) Mapa de acumulados de lluvia radar durante el evento

Con el apoyo de:



Un proyecto de:

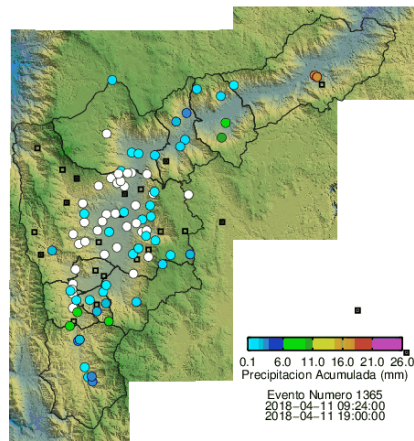


Alcaldía de Medellín

RESUMEN REDES DE MONITOREO

FECHA: 2018-04-11

EVENTO N: 1365



(j) Boletín Precipitación

Elaborado por: Jorge Andrés Mayo - Simon Isaza  
Área Operacional  
Sistema de Alerta Temprana  
[www.siat.gov.co](http://www.siat.gov.co) / @siatamedellin  
Teléfono: 4341987 - 4341993

Con el apoyo de:



Un proyecto de:

