

REGISTRO DE EVENTOS DE PRECIPITACIÓN

FECHA: 2018-04-02

EVENTO N: 1357

Caracterización de los eventos		Estaciones que registraron el evento		
Fecha inicio: 2018-04-02	Hora inicio: 10:03:00	N°	Nombre de la estación	Acumulado (mm)
Fecha fin: 2018-04-02	Hora fin: 19:00:00	274	Carpinelo amapolita - Pluvio	37.85
Duración evento	8 horas 57 min	88	CUIDA Juan Cojo	34.80
Mayor intensidad de lluvia		55	I.E Reino de Belgica	34.29
Magnitud	128.02 mm/hora Hora: 16:05:00	3	Escuela Rural Yarumalito	31.75
Estación	274. Carpinelo amapolita - Pluvio	47	Villa Nueva Sede La Luz	29.46
Municipio	Medellin, 01 Popular	73	Ciudadela Educativa La Vida	29.04
Mayor registro de lluvia acumulada		154	Centro de desarrollo infantil pequenos exploradores	26.42
Magnitud	37.85 mm	24	I.E Republica de Uruguay	23.88
Estación	274. Carpinelo amapolita - Pluvio	76	I.E. Fontidueno	22.35
Municipio	Medellin, 01 Popular	241	Sede Social Picacho Las Vegas	21.59
Descripción acerca de la formación del evento		21	Escuela Rural San Jose de la Montana	20.83
<p>El evento inició a la 10:03 con la formación de sistemas de precipitación de baja intensidad y poca extensión sobre Palmitas (Medellín) y Barbosa, los cuales se fueron disipando, mientras ingresaban otros a este último municipio. Al mismo tiempo, se formaron sistemas de baja intensidad en Caldas, los cuales se expandieron y cubrieron parcialmente los municipios del sur con bajas intensidades, mientras otros sistemas provenientes del oriente y el sur del municipio los alimentaban. Paralelamente, se forma un sistema en Santa Elena (Medellín) que alcanza intensidades moderadas, pero que posteriormente se disipa.</p>				
Descripción del comportamiento		7	Escuela Republica de Cuba	20.32
<p>Los sistemas de baja intensidad sobre el sur del Valle se empezaron a desplazar hacia el norte, mientras se iban disipando. Nuevos sistemas fueron ingresando a Barbosa y Girardota, provocando bajas y moderadas precipitaciones. Cerca de las 13:43 se formaron sistemas de poca extensión y alta intensidad sobre Palmitas (Medellín) y Bello, mientras otro empezó a ingresar a la Estrella y San Antonio de Prado; estos empezaron a expandirse y generaron precipitaciones de alta intensidad en estos municipios, La Estrella e Itagüí, los núcleos de alta intensidad asociados, rápidamente empezaron a desplazarse hacia el nororiente. Posteriormente, las altas intensidades se localizaron al norte del Valle y empezaron a disiparse. A las 16:56 las bajas intensidades predominaron en el Valle, a excepción de Caldas en donde se presentaban intensidades moderadas y altas, finalmente sobre todo el Valle persistieron las bajas intensidades de precipitación.</p>				
		32	Colegio Presbitero Bernardo Montoya	20.32
		58	Escuela Luis Javier Garcia Isaza	20.07
		207	Vivero EPM Piedras Blancas	20.07
		16	I.E Ramon Munera Lopera	19.56
		67	I.E Juan Echeverry Abad	19.56
		282	La isla - Pluviografica	19.05
		206	Colegio Concejo de Itagui	18.77
		10	Escuela Rural El Boqueron	17.27
		31	Colegio Jose Manuel Sierra	17.27
		266	Himalaya - Pluvio	17.02
		121	I.E Barrio Paris	16.51
		242	IE Jesus Maria Valle	16.26
		267	Colegio Canadiense - Pluviografica	15.75
		15	Colegio San Lucas	15.75
		261	Deslizamiento La raya - Pluviografica	15.49
		72	Jose Miguel de Restrepo	15.49
		26	Escuela Rural El Plan	15.24
		38	Casa Cultura La Estrella	15.24
		248	Vivero EPM Piedras Blancas - Pluvio	14.99
		19	Tecnologico Antioquia	14.99
		203	UNAL-Sede Agronomia	14.57
		57	Escuela la Clara	14.48
		263	La clara digital- Pluviografica	14.48

Con el apoyo de:



Un proyecto de:

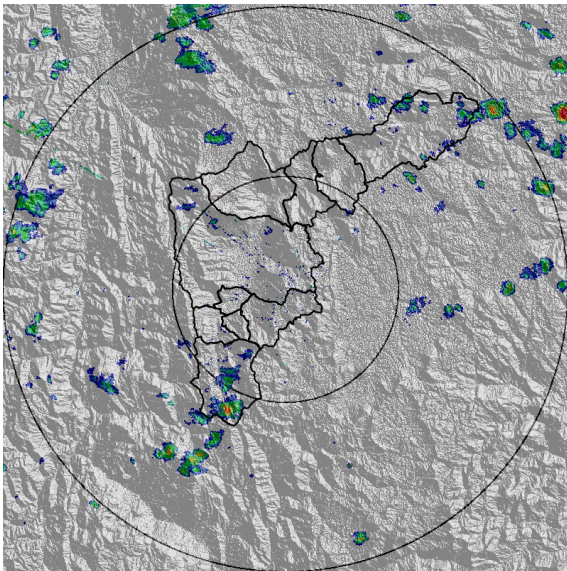


Alcaldía de Medellín

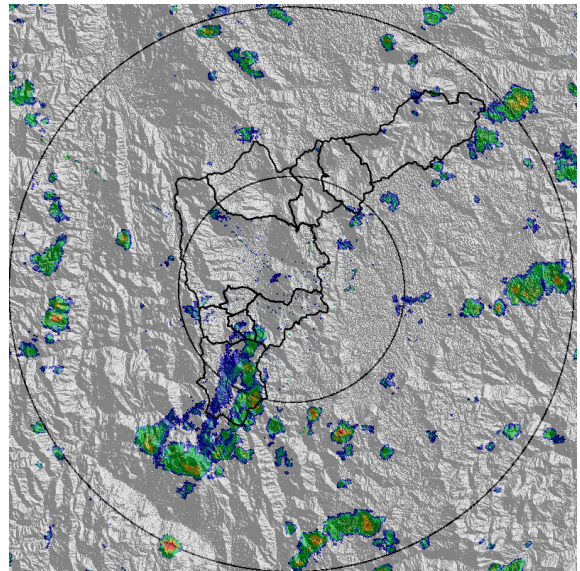
IMÁGENES DEL RADAR METEOROLÓGICO

FECHA: 2018-04-02

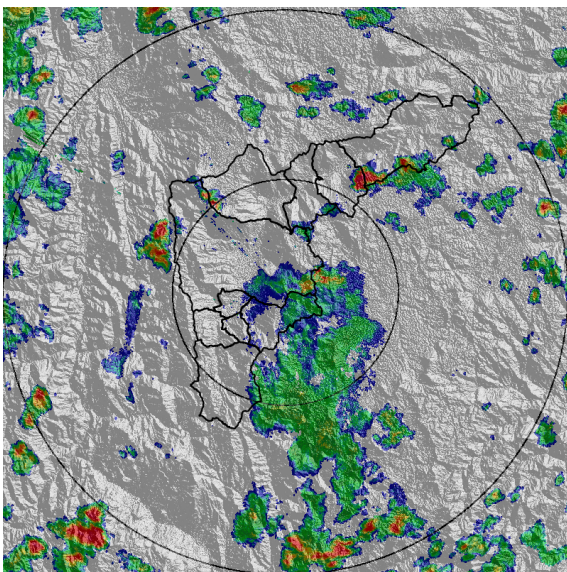
EVENTO N: 1357



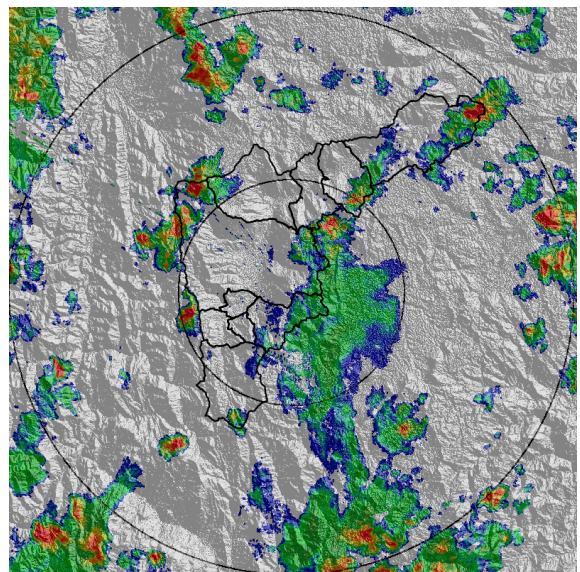
(a) 2018-04-02 10:29



(b) 2018-04-02 11:23



(c) 2018-04-02 13:23



(d) 2018-04-02 13:56

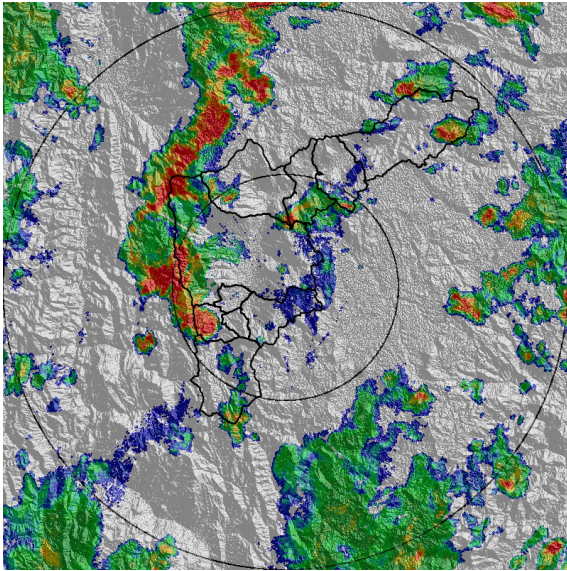
Con el apoyo de:



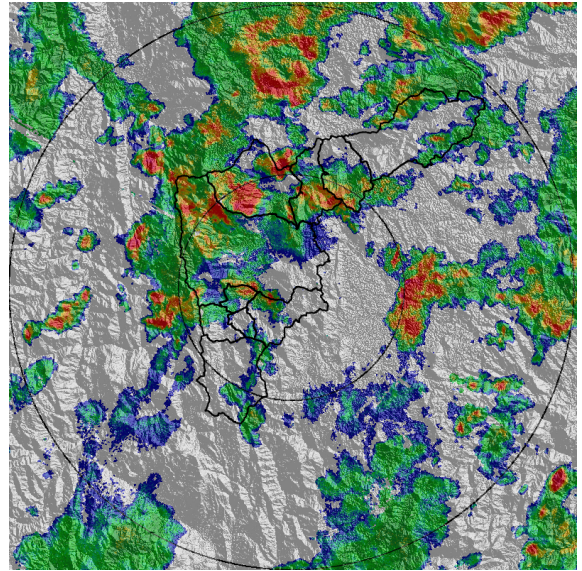
Un proyecto de:



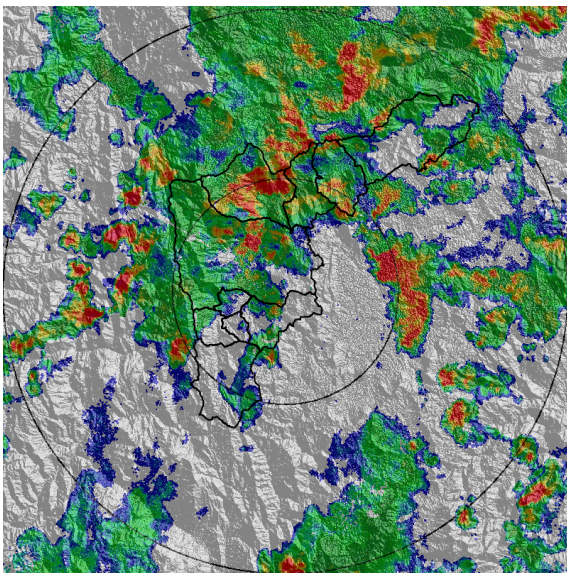
Alcaldía de Medellín



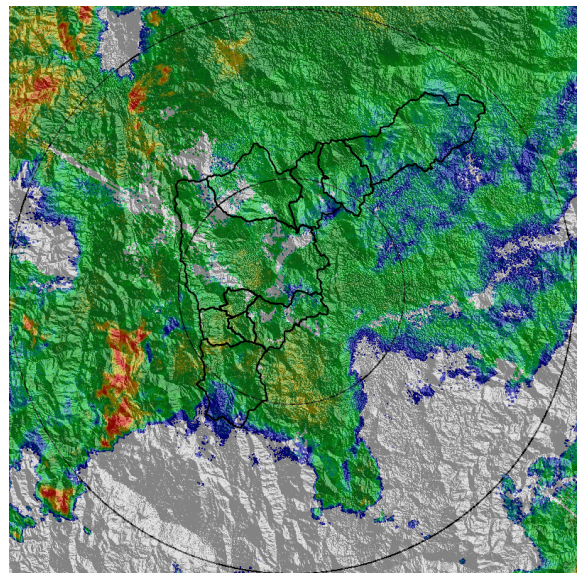
(e) 2018-04-02 14:36



(f) 2018-04-02 15:16



(g) 2018-04-02 15:36



(h) 2018-04-02 18:56

Con el apoyo de:



Un proyecto de:



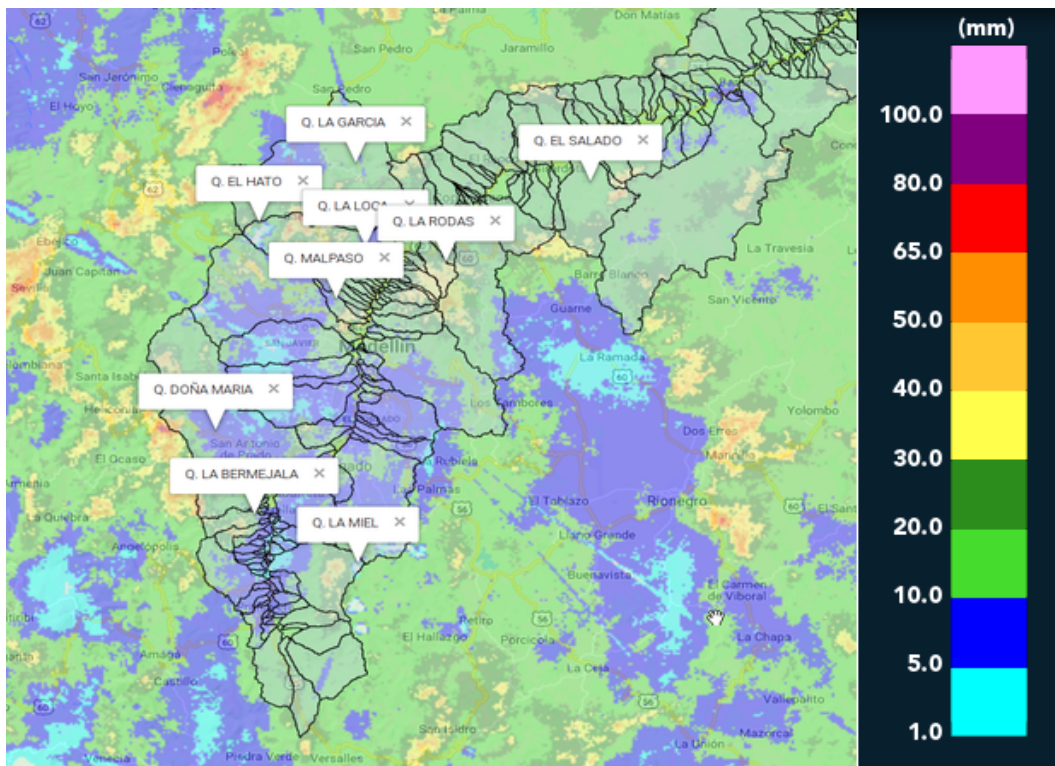
Alcaldía de Medellín

MAPA ACUMULADO RADAR

FECHA: 2018-04-02

EVENTO N: 1357

Los mayores acumulados de radar se presentaron sobre las cuencas de las quebradas: El Salado, La García, La Loca, La Rodas, El Hato, Doña María, Malpaso, La Bermejala y La Miel, con valores entre 50 y 80 mm.



(i) Mapa de acumulados de lluvia radar durante el evento

Con el apoyo de:



Un proyecto de:



Alcaldía de Medellín



RESUMEN DE REGISTROS DE NIVEL

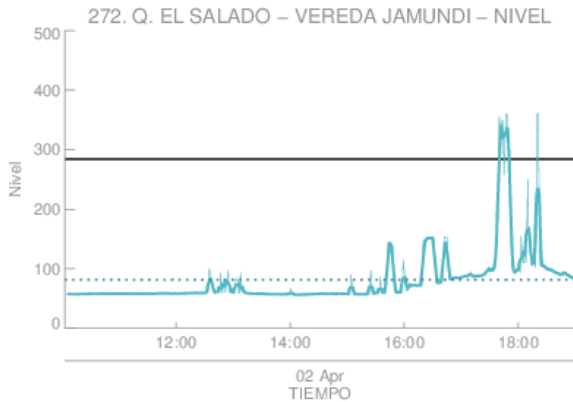
Estación	Ubicación	Banca llena (cm)	Nivel base medio (cm)	Pico de la hidrografa (cm)	Hora	% de banca llena
128. La García	Bello - Comuna 6	364	12.0	114.0	16:36:34	31.32
135. Q. La loca - Nivel	Bello - Paris	340	0.3	1368.0	12:33:00	402.35
140. Puente Fundadores Copacabana	Copacabana - Copacabana	524	240.6	412.5	17:10:00	78.73
155. El Hato	Bello - Comuna 4	302	47.0	117.0	16:41:32	38.74
158. Q. La Rosa	Medellin - 1 Popular	150	1.0	91.0	16:06:49	60.67
265. Q. La loca El cafetal - Nivel	Medellin - Medellin	217	80.2	1426.0	10:40:00	657.14
268. Q La Bermejala - Nivel	Medellin - Medellin	200	14.3	44.4	15:19:00	22.19
272. Q. el salado - Vereda Jamundi - Nivel	Girardota - Girardota	284	56.2	361.2	18:21:00	127.17
273. Q. Mal Paso - Nivel	Medellin - Medellin	126	21.3	55.3	15:50:00	43.88

Con el apoyo de:



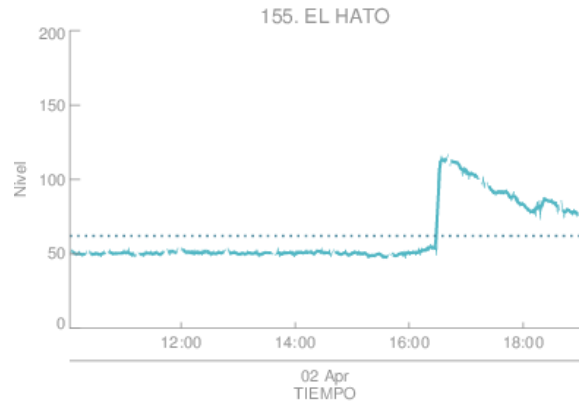
Un proyecto de:





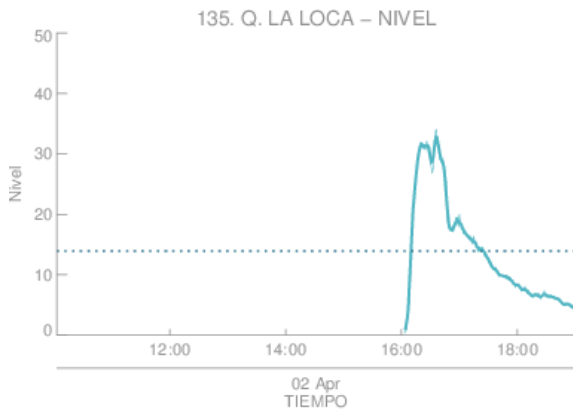
Estacion de Nivel tipo Radar. Nivel de Banca Llena: 28.6 %
 Resolucion temporal: 1 minutos
 % Datos transmitidos*: N1-100.0
 Nivel Promedio en datos disponibles : N1- 81.3 (cm)
 *Calidad de datos aun sin verificar exhaustivamente
 — Nivel Sensor Nivel 1
 Promedio Sensor Nivel 1

(j)



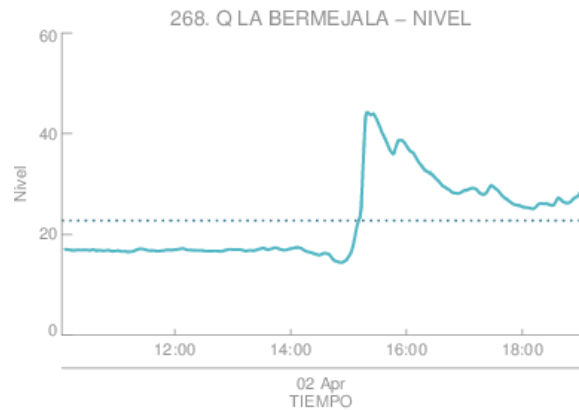
Estacion de Nivel tipo Radar. Nivel de Banca Llena: 20.6 %
 Resolucion temporal: 1 minutos
 % Datos transmitidos*: N1- 97.2
 Nivel Promedio en datos disponibles : N1- 62.2 (cm)
 *Calidad de datos aun sin verificar exhaustivamente
 — Nivel Sensor Nivel 1
 Promedio Sensor Nivel 1

(k)



Estacion de Nivel tipo Radar. Nivel de Banca Llena: 4.1 %
 Resolucion temporal: 1 minutos
 % Datos transmitidos*: N1- 33.1
 Nivel Promedio en datos disponibles : N1- 13.9 (cm)
 *Calidad de datos aun sin verificar exhaustivamente
 — Nivel Sensor Nivel 1
 Promedio Sensor Nivel 1

(l)



Estacion de Nivel tipo Radar. Nivel de Banca Llena: 11.4 %
 Resolucion temporal: 1 minutos
 % Datos transmitidos*: N1-100.0
 Nivel Promedio en datos disponibles : N1- 22.8 (cm)
 *Calidad de datos aun sin verificar exhaustivamente
 — Nivel Sensor Nivel 1
 Promedio Sensor Nivel 1

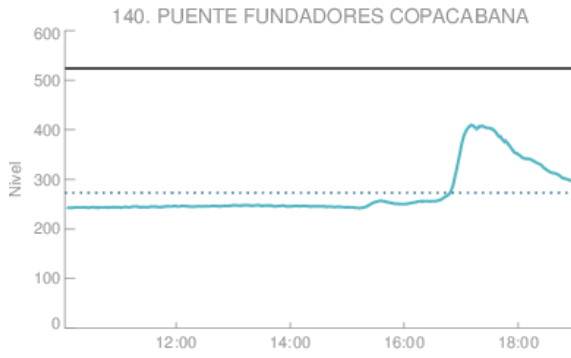
(m)

Con el apoyo de:



Un proyecto de:



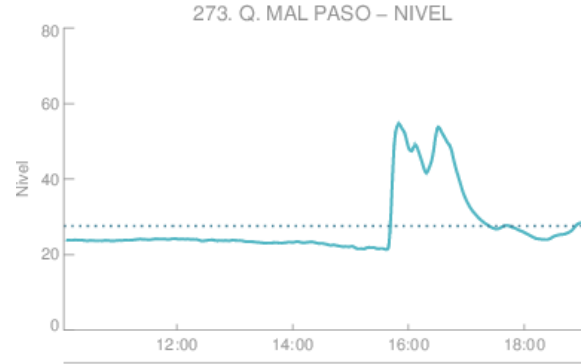


02 Apr
TIEMPO

Estacion de Nivel tipo Radar. Nivel de Banca Llena: 52.1 %
 Resolucion temporal: 1 minutos
 % Datos transmitidos*: N1-100.0
 Nivel Promedio en datos disponibles : N1-273.1 (cm)
 *Calidad de datos aun sin verificar exhaustivamente

— Nivel Sensor Nivel 1
 Promedio Sensor Nivel 1

(n)



02 Apr
TIEMPO

Estacion de Nivel tipo Radar. Nivel de Banca Llena: 21.9 %
 Resolucion temporal: 1 minutos
 % Datos transmitidos*: N1-100.0
 Nivel Promedio en datos disponibles : N1- 27.6 (cm)
 *Calidad de datos aun sin verificar exhaustivamente

— Nivel Sensor Nivel 1
 Promedio Sensor Nivel 1

(o)

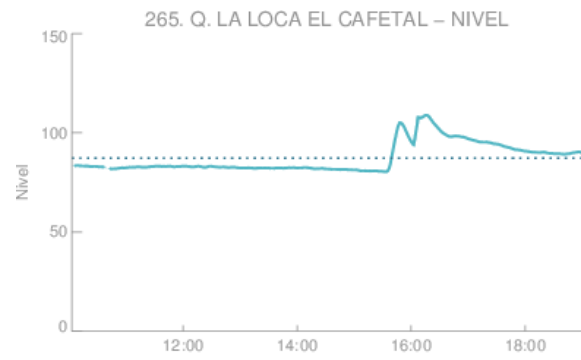


02 Apr
TIEMPO

Estacion de Nivel tipo Radar. Nivel de Banca Llena: 9.5 %
 Resolucion temporal: 1 minutos
 % Datos transmitidos*: N1 - 98.0
 Nivel Promedio en datos disponibles : N1- 34.7 (cm)
 *Calidad de datos aun sin verificar exhaustivamente

— Nivel Sensor Nivel 1
 Promedio Sensor Nivel 1

(p)



02 Apr
TIEMPO

Estacion de Nivel tipo Radar. Nivel de Banca Llena: 40.2 %
 Resolucion temporal: 1 minutos
 % Datos transmitidos*: N1 - 99.8
 Nivel Promedio en datos disponibles : N1- 87.3 (cm)
 *Calidad de datos aun sin verificar exhaustivamente

— Nivel Sensor Nivel 1
 Promedio Sensor Nivel 1

(q)

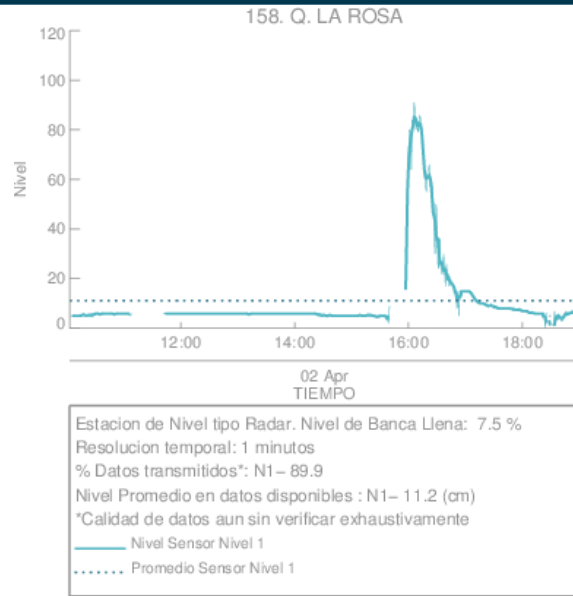
Con el apoyo de:



Un proyecto de:



SISTEMA DE ALERTA TEMPRANA DE MEDELLÍN Y EL VALLE DE ABURRÁ



(r)

Con el apoyo de:



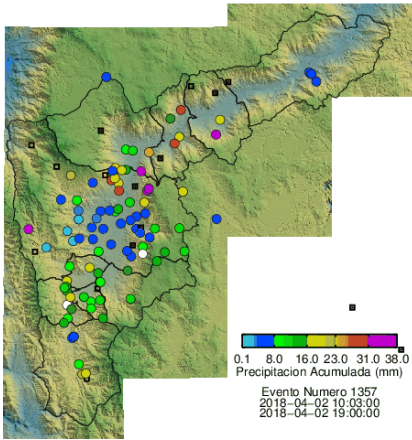
Un proyecto de:



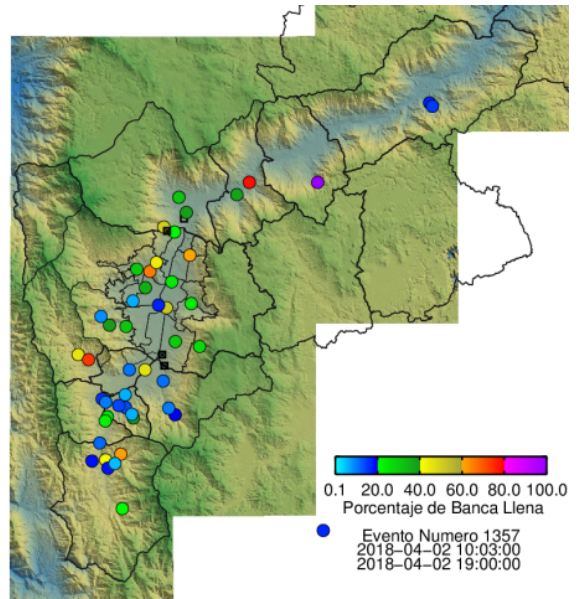
Alcaldía de Medellín

RESUMEN REDES DE MONITOREO

FECHA: 2018-04-02	EVENTO N: 1357
-------------------	----------------



(s) Boletín Precipitación



(t) Boletín Nivel

Elaborado por: Jhayron Steven Pérez - Jessica Velasco
 Área Operacional
 Sistema de Alerta Temprana
www.siat.gov.co / @siatamedellin
 Teléfono: 4341987 - 4341993

Con el apoyo de:



Un proyecto de:



Alcaldía de Medellín