

REGISTRO DE EVENTOS DE PRECIPITACIÓN					
FECHA: 2018-03-20		EVENTO N: 1341			
Caracterización de los eventos		Estaciones que registraron el evento			
Fecha inicio: 2018-03-20	Hora inicio: 12:30:00	N°	Nombre de la estación		
Fecha fin: 2018-03-20	Hora fin: 19:00:00	205	Santa Elena-Radar		
Duración evento	6 horas 30 min	207	Vivero EPM Piedras Blancas		
Mayor intensidad de lluvia		105	Parque 3 Aguas		
Magnitud	114.48 mm/hora Hora: 17:30:00	73	Ciudadela Educativa La Vida		
Estación	205. Santa Elena-Radar	248	Vivero EPM Piedras Blancas - Pluvio		
Municipio	Medellin, 90 Santa Elena	33	Santa Maria Goretti		
Mayor registro de lluvia acumulada		253	Parque 3 Aguas - Pluvio		
Magnitud	32.10 mm	88	CUIDA Juan Cojo		
Estación	205. Santa Elena-Radar	59	ISAGEN		
Municipio	Medellin, 90 Santa Elena	67	I.E Juan Echeverry Abad		
Descripción acerca de la formación del evento		19	Tecnologico Antioquia		
<p>El evento se compone de dos sistemas principales, ambos formados en el Oriente Antioqueño, el primero ingresa al Valle de Aburrá por los municipios de Medellín (Corregimiento de Santa Elena), Girardota y Copacabana, aproximadamente a las 12:30. Posteriormente, cuando el primer sistema está saliendo del Área Metropolitana, se generan núcleos de alta intensidad sobre la ladera oriental del valle, en los municipios de Caldas, Girardota y el sector de Las Palmas, posteriormente, ingresa un nuevo sistema proveniente del oriente a Medellín y Copacabana, que se une con los mencionados anteriormente.</p>		31	Colegio Jose Manuel Sierra		
		64	Ecoparque La Romera		
		42	Escuela Rural Piedras Gordas		
		41	Comisaria El Poblado		
		44	I.E Villa Turbay		
		275	Q. La loca El cafetal - Pluvio		
		15	Colegio San Lucas		
		34	I.E La Doctora		
		22	Escuela La Capilla del Rosario		
		65	I.E Las Lomitas		
		193	Fuente Clara - Pluviometro		
		16	I.E Ramon Munera Lopera		
		282	La isla - Pluviografica		
		5	I.E Santa Elena		
		244	Bomberos Envigado - Pluvio		
		82	I.E Manuel Jose Caicedo		
		203	UNAL-Sede Agronomia		
		Descripción del comportamiento			
		<p>En general todos los sistemas se desplazan hacia el noroccidente del Valle de Aburrá, inicialmente, a eso de las 14:12, las mayores intensidades se concentraron sobre el suroriente de los municipios de Girardota y Copacabana. Aproximadamente a las 16:00, las lluvias sobre el norte del Área Metropolitana se disiparon y se presentó un núcleo de alta intensidad sobre el municipio de Caldas, que se expandió e intensificó rápidamente, para unirse con los sistemas formados en Envigado y El Poblado, simultáneamente, a eso de las 17:30, ingresa el nuevo sistema desde el oriente a los municipios de Medellín y Copacabana. A las 18:30 los municipios del sur se encuentran nuevamente libres de precipitación, y se forma un nuevo núcleo en el municipio de Barbosa.</p>			

Con el apoyo de:



Un proyecto de:

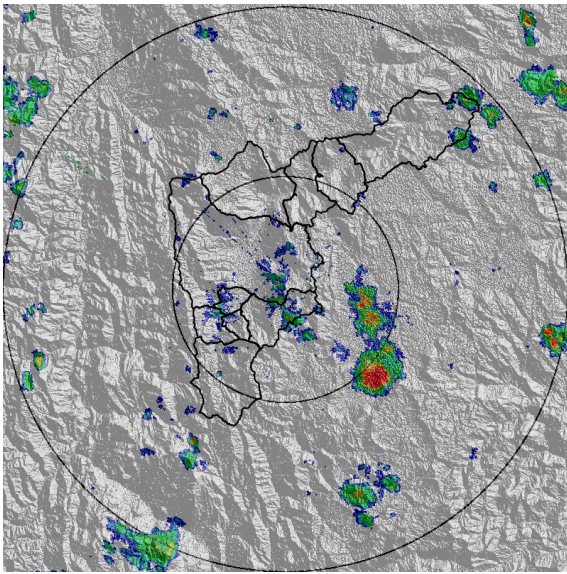


Alcaldía de Medellín

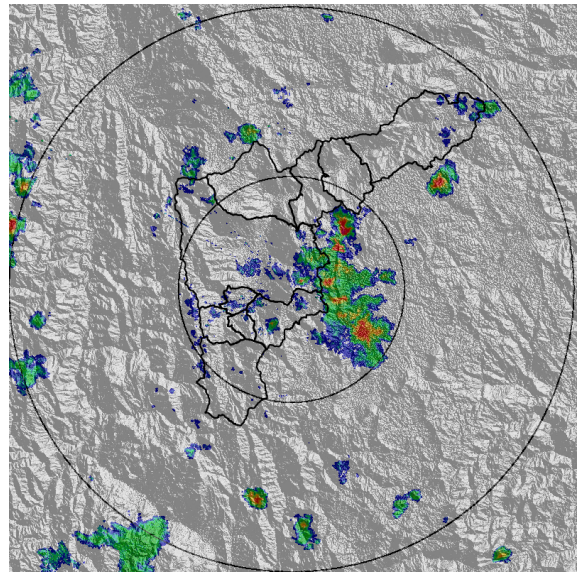
IMÁGENES DEL RADAR METEOROLÓGICO

FECHA: 2018-03-20

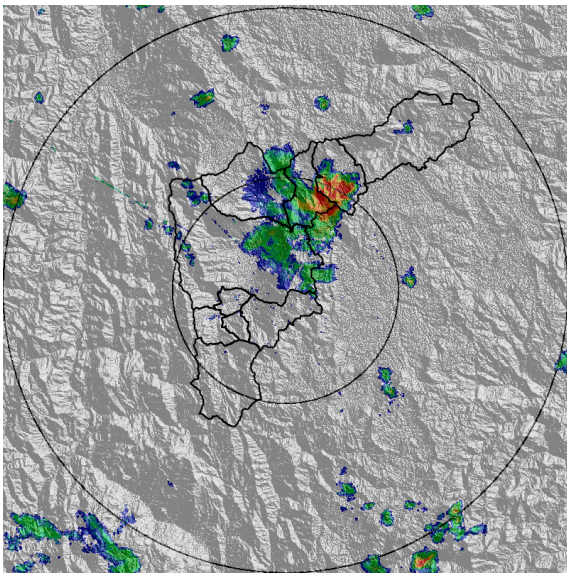
EVENTO N: 1341



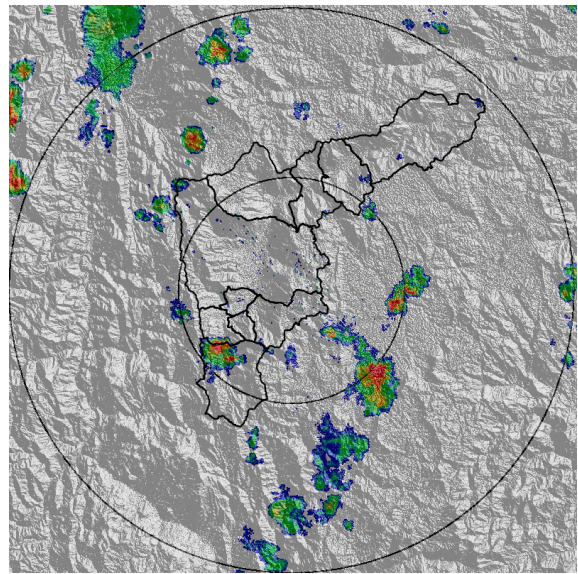
(a) 2018-03-20 12:33



(b) 2018-03-20 13:12



(c) 2018-03-20 14:12



(d) 2018-03-20 16:33

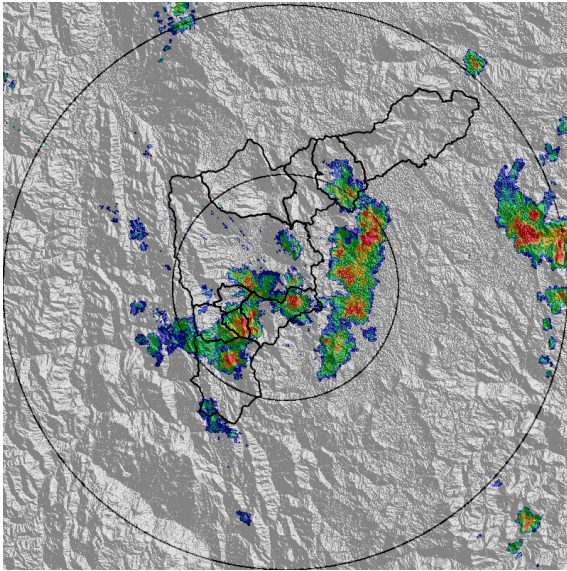
Con el apoyo de:



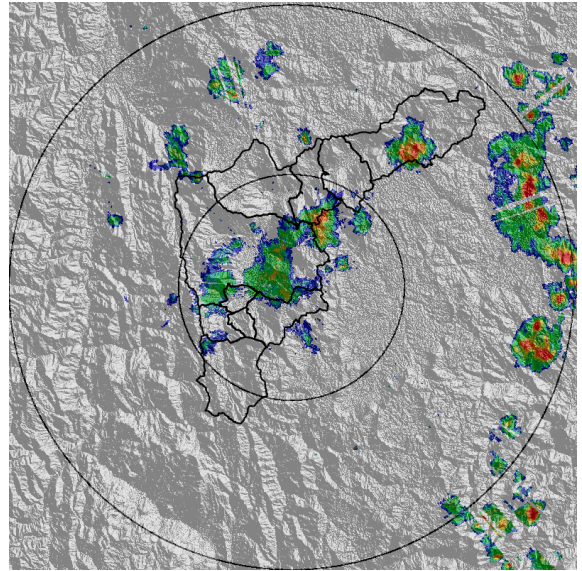
Un proyecto de:



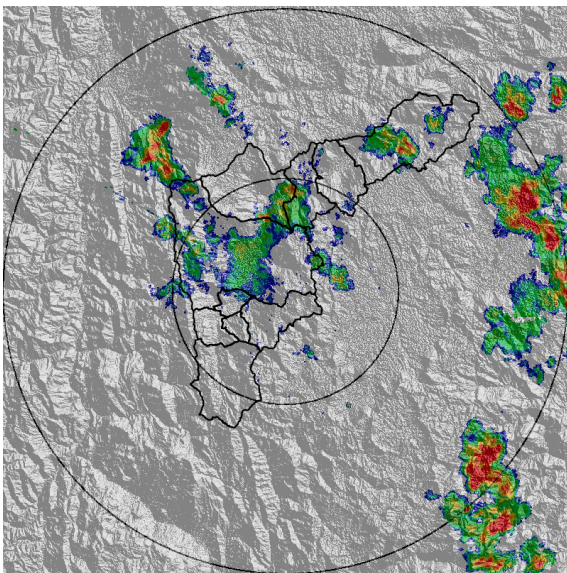
Alcaldía de Medellín



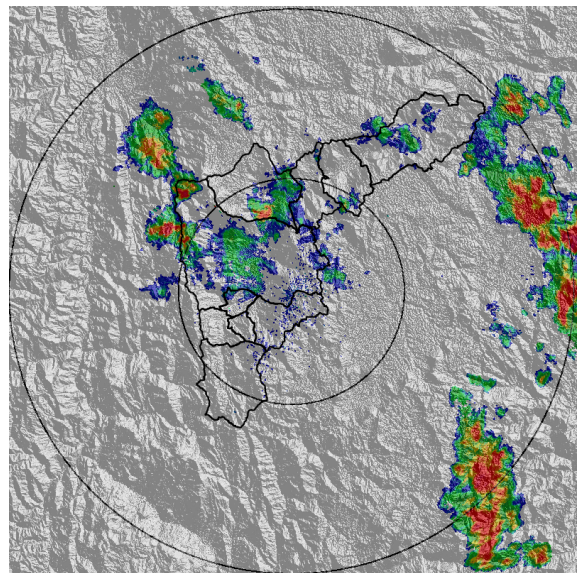
(e) 2018-03-20 17:20



(f) 2018-03-20 18:00



(g) 2018-03-20 18:27



(h) 2018-03-20 18:40

Con el apoyo de:



Un proyecto de:



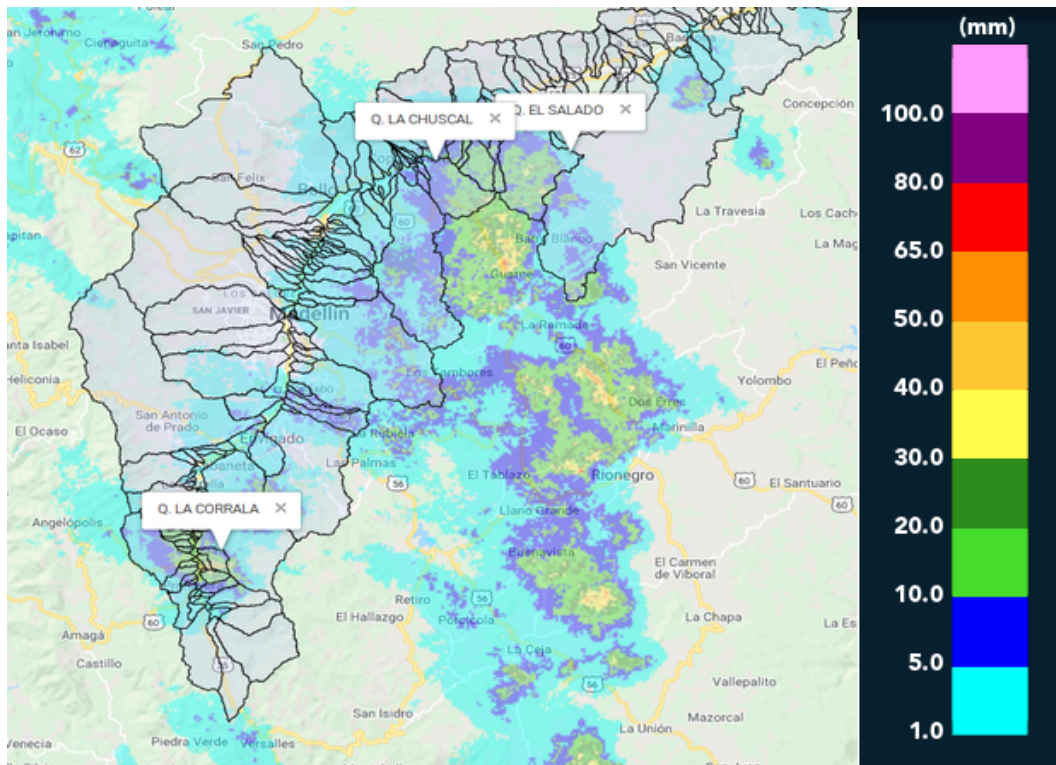
Alcaldía de Medellín

MAPA ACUMULADO RADAR

FECHA: 2018-03-20

EVENTO N: 1341

Los mayores acumulados se presentaron sobre las quebradas El Salado, La Chuscal y La Corrala, con valores de entre 30 y 40 mm.



(i) Mapa de acumulados de lluvia radar durante el evento

Con el apoyo de:



Un proyecto de:

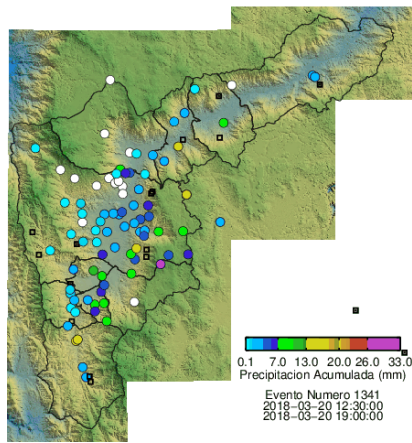


Alcaldía de Medellín

RESUMEN REDES DE MONITOREO

FECHA: 2018-03-20

EVENTO N: 1341



(j) Boletín Precipitación

Elaborado por: Jessica Velasco - Jhayron Steven Pérez
 Área Operacional
 Sistema de Alerta Temprana
www.siat.gov.co / @siatamedellin
 Teléfono: 4341987 - 4341993

Con el apoyo de:



Un proyecto de:



Alcaldía de Medellín