

REGISTRO DE EVENTOS DE PRECIPITACIÓN			
FECHA: 2017-11-14		EVENTO N: 1265	
<b>Caracterización de los eventos</b>		<b>Estaciones que registraron el evento</b>	
Fecha inicio: 2017-11-14	Hora inicio: 10:00:00	N°	Nombre de la estación
Fecha fin: 2017-11-14	Hora fin: 18:30:00	52	Centro Veterinario y de Zootecnia CES
Duración evento	8 horas 30 min	20	Fundacion Hogares Claret
<b>Mayor intensidad de lluvia</b>		64	Ecoparque La Romera
Magnitud	91.44 mm/hora Hora: 10:48:00	4	I.E Hector Rogelio Montoya
Estación	160. Samana - Pluviometro	5	I.E Santa Elena
Municipio	Samana, Samana	58	Escuela Luis Javier Garcia Isaza
<b>Mayor registro de lluvia acumulada</b>		57	Escuela la Clara
Magnitud	55.12 mm	76	I.E. Fontidueno
Estación	52. Centro Veterinario y de Zootecnia CES	48	Escuela Rural Santa Angela
Municipio	Envigado, Envigado	207	Vivero EPM Piedras Blancas
<b>Descripción acerca de la formación del evento</b>		63	Las Flores
<p>El evento inicia con el ingreso y formación a lo largo y ancho del Valle, de sistemas dispersos de baja intensidad, los cuales se desplazaban hacia el norte con una ligera componente al occidente.</p>		70	Indural Km6 Medellin-Bogota
		15	Colegio San Lucas
		67	I.E Juan Echeverry Abad
		37	Liceo Fernando Velez
		38	Casa Cultura La Estrella
		22	Escuela La Capilla del Rosario
		74	Edificio Gaspar de Rodas - Bello
		168	Santa Rita Guatape - Pluvio
		61	Planta de Agua Bocatoma
		65	I.E Las Lomitas
		19	Tecnologico Antioquia
		18	Escuela El Salado
		<b>Descripción del comportamiento</b>	
<p>Hacia el final de la mañana, comienzan las precipitaciones de alta intensidad con la formación de dos núcleos en Palmitas y San Antonio de Prado, respectivamente. Mientras estos sistemas se desplazan fuera del Valle, se forman sistemas convectivos en Envigado y el occidente de Medellín, los cuales se extienden, formando nuevos núcleos de alta intensidad en Robledo (Medellín), Sabaneta y La Estrella. Estos sistemas continuaron avanzando hacia el norte - noroccidente, generando también altas intensidades en Bello y Copacabana. La máxima ráfaga de viento fue de 36 km/h en la estación Ciudadela Educativa La Vida (Copacabana). Se registraron 132 descargas eléctricas nube-tierra.</p>			

Con el apoyo de:



Un proyecto de:

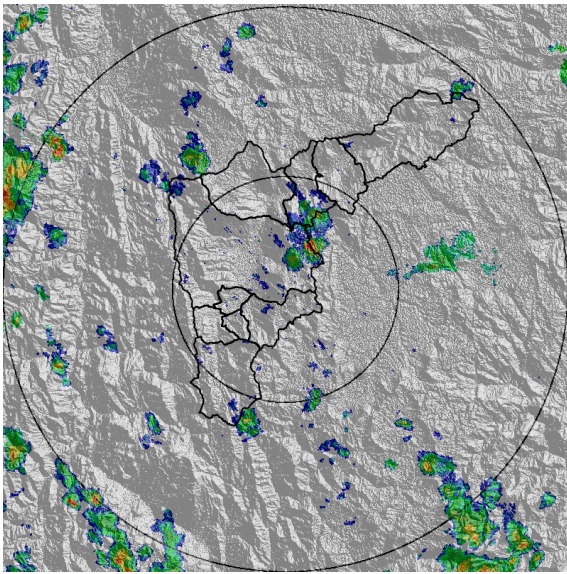


Alcaldía de Medellín

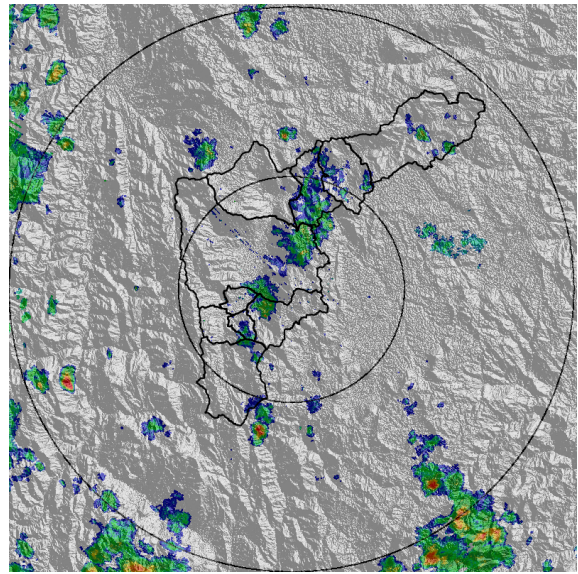
IMÁGENES DEL RADAR METEOROLÓGICO

FECHA: 2017-11-14

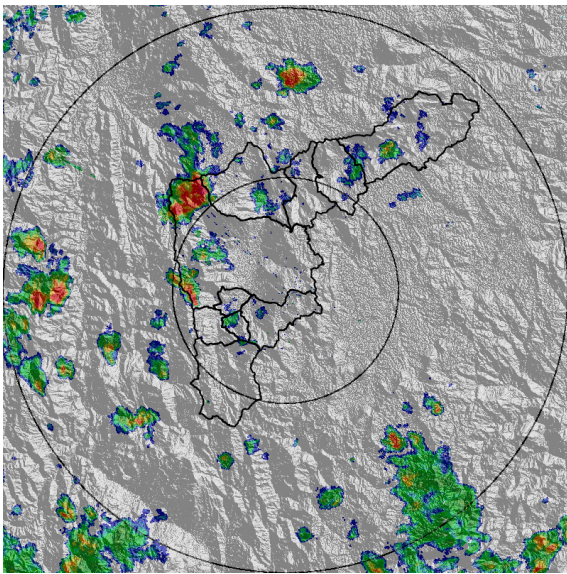
EVENTO N: 1265



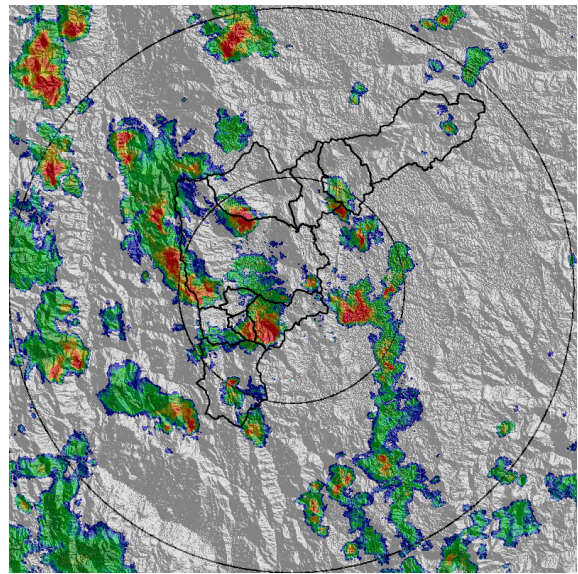
(a) 2017-11-14 10:40



(b) 2017-11-14 11:05



(c) 2017-11-14 11:48



(d) 2017-11-14 13:01

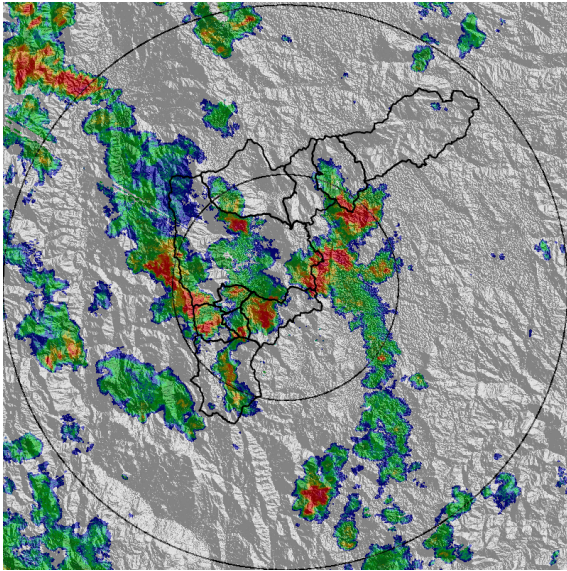
Con el apoyo de:



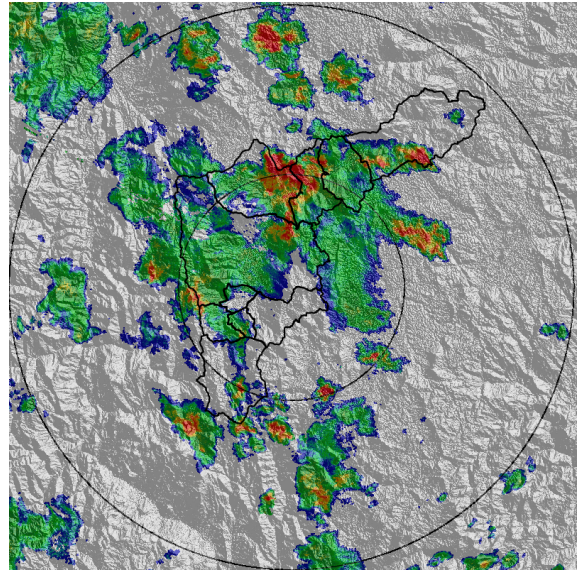
Un proyecto de:



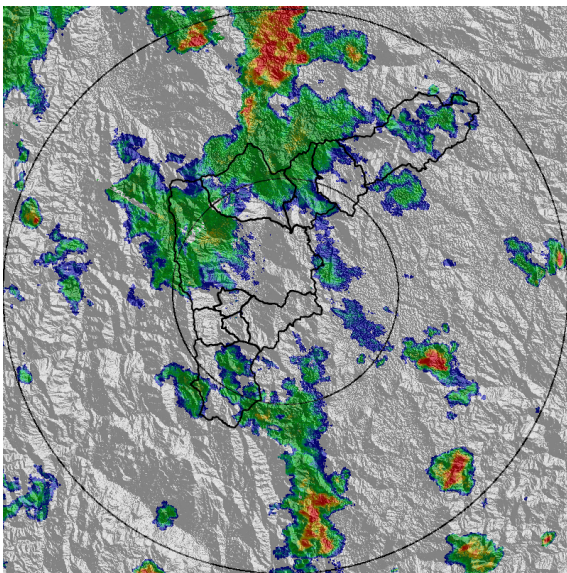
Alcaldía de Medellín



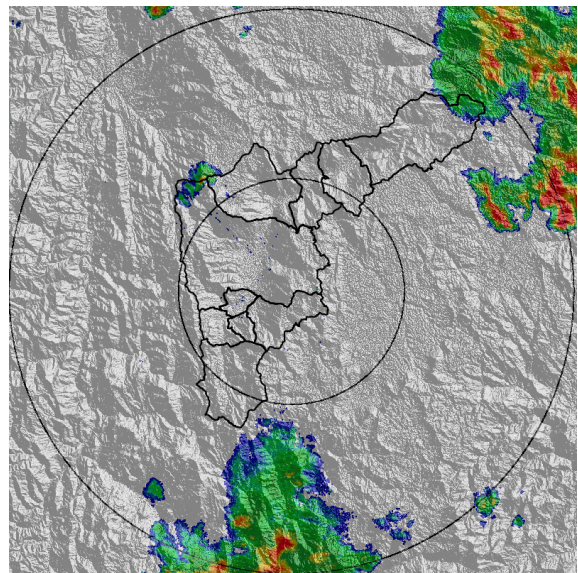
(e) 2017-11-14 13:20



(f) 2017-11-14 14:09



(g) 2017-11-14 14:46



(h) 2017-11-14 17:13

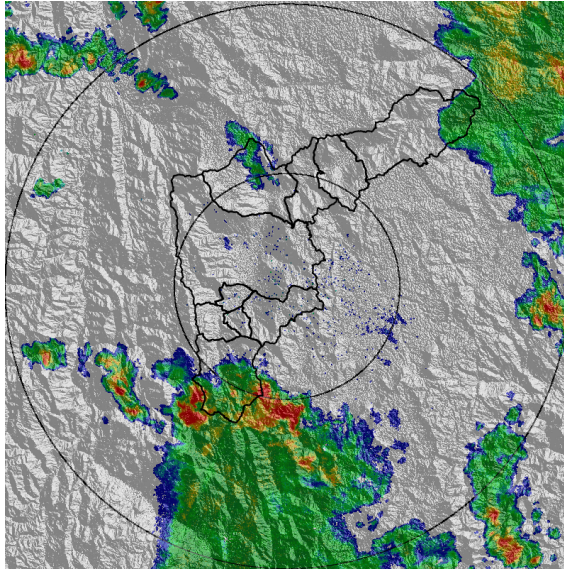
Con el apoyo de:



Un proyecto de:



Alcaldía de Medellín



(i) 2017-11-14 18:28

Con el apoyo de:



Un proyecto de:



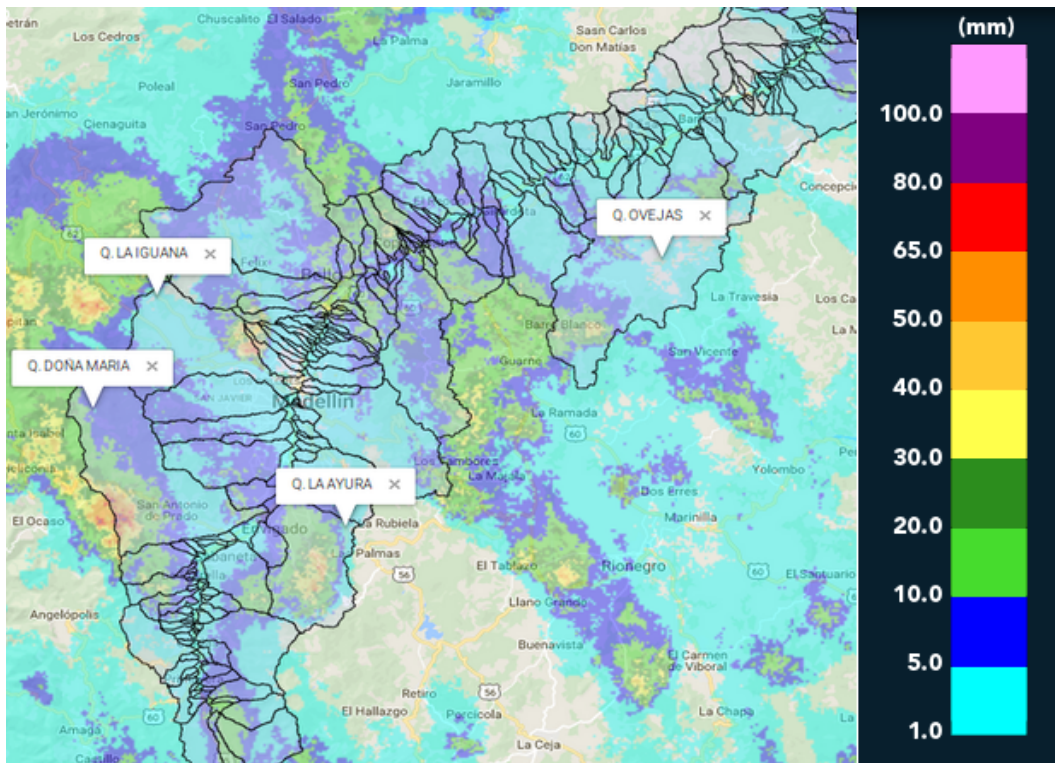
Alcaldía de Medellín

MAPA ACUMULADO RADAR

FECHA: 2017-11-14

EVENTO N: 1265

Los mayores acumulados se registraron en las cuencas de las quebradas La Ayurá, Doña María, La Iguaña y Ovejas.



(j) Mapa de acumulados de lluvia radar durante el evento

Con el apoyo de:



Un proyecto de:



Alcaldía de Medellín



RESUMEN DE REGISTROS DE NIVEL

Estación	Ubicación	Banca llena (cm)	Nivel base medio (cm)	Pico de la hidrografa (cm)	Hora	% de banca llena
90. Colegio Campestre el Encanto	Medellin - El Salado	255	127.4	149.5	15:14:00	58.63
96. La Gomez	Medellin - 07 Robledo	70	27.0	49.0	13:46:10	70.00
108. Santa Rita - San Antonio de Prado	Medellin - La Verde	265	151.0	203.2	14:48:00	76.70

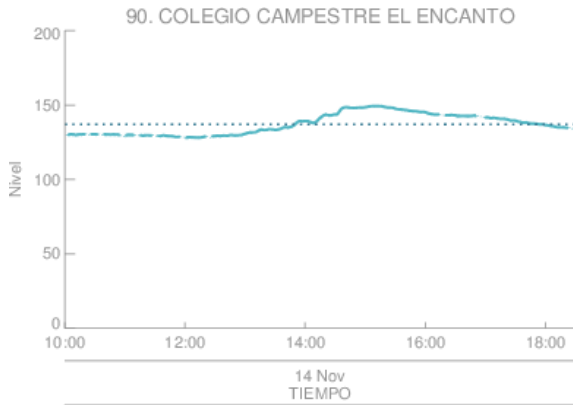
Con el apoyo de:



Un proyecto de:

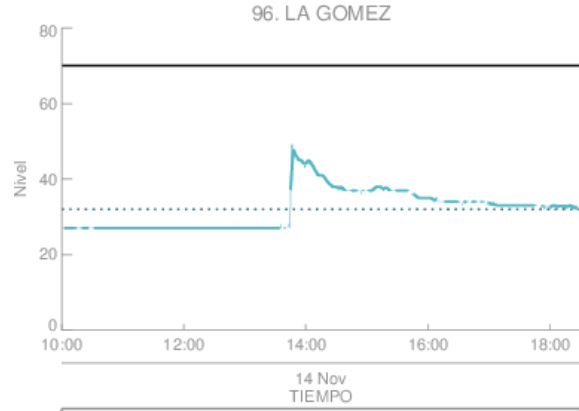


Alcaldía de Medellín



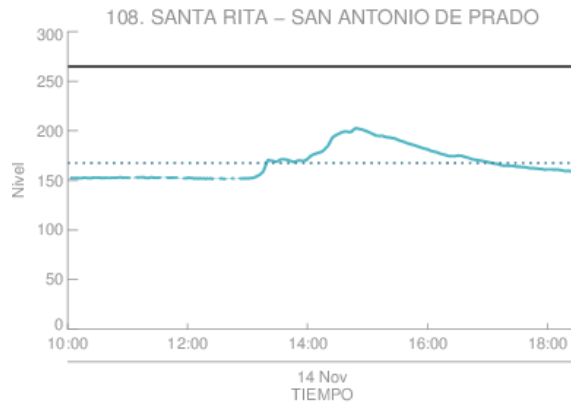
Estacion de Nivel tipo Radar. Nivel de Banca Llena: 53.8 %  
 Resolucion temporal: 1 minutos  
 % Datos transmitidos\*: N1 - 97.8  
 Nivel Promedio en datos disponibles : N1 - 137.1 (cm)  
 \*Calidad de datos aun sin verificar exhaustivamente  
 — Nivel Sensor Nivel 1  
 ..... Promedio Sensor Nivel 1

(k) Colegio Campestre el Encanto



Estacion de Nivel tipo Radar. Nivel de Banca Llena: 45.7 %  
 Resolucion temporal: 1 minutos  
 % Datos transmitidos\*: N1 - 96.3  
 Nivel Promedio en datos disponibles : N1 - 32.0 (cm)  
 \*Calidad de datos aun sin verificar exhaustivamente  
 — Nivel Sensor Nivel 1  
 ..... Promedio Sensor Nivel 1

(l) La Gomez



Estacion de Nivel tipo Radar. Nivel de Banca Llena: 63.2 %  
 Resolucion temporal: 1 minutos  
 % Datos transmitidos\*: N1 - 98.8  
 Nivel Promedio en datos disponibles : N1 - 167.6 (cm)  
 \*Calidad de datos aun sin verificar exhaustivamente  
 — Nivel Sensor Nivel 1  
 ..... Promedio Sensor Nivel 1

(m)

Con el apoyo de:

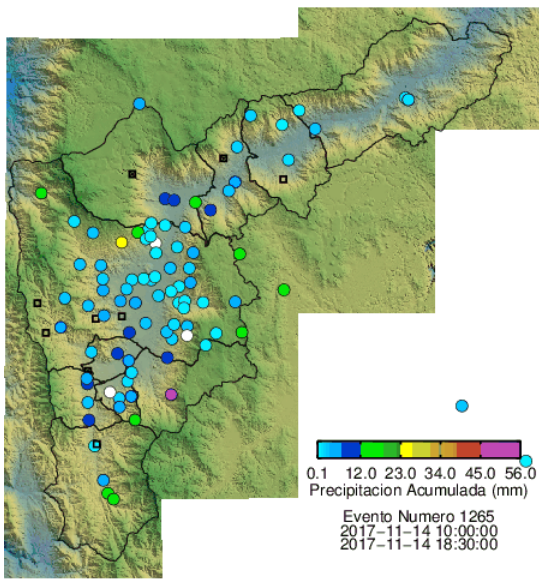


Un proyecto de:

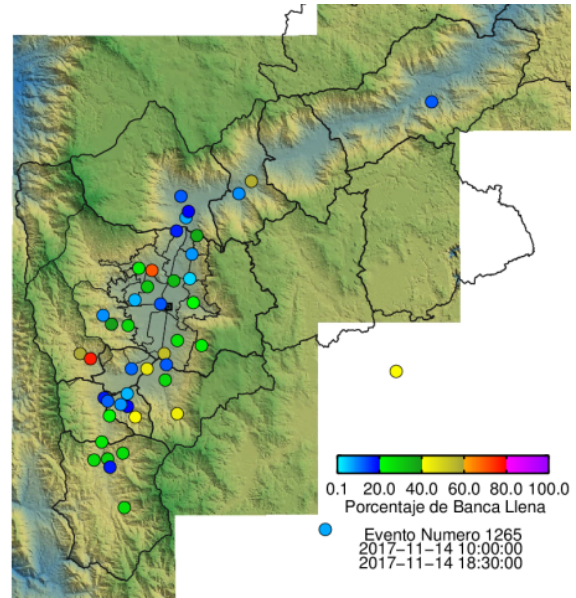


Alcaldía de Medellín

RESUMEN REDES DE MONITOREO	
FECHA: 2017-11-14	EVENTO N: 1265



(n) Boletín Precipitación



(o) Boletín Nivel

Elaborado por: Mayra Alejandra Larios - Carlos Andrés Bonilla  
 Área Operacional  
 Sistema de Alerta Temprana  
[www.siat.gov.co](http://www.siat.gov.co) / @siatamedellin  
 Teléfono: 4341987 - 4341993

Con el apoyo de:



Un proyecto de:



Alcaldía de Medellín