



REGISTRO DE EVENTOS DE PRECIPITACIÓN						
FECHA: 2017-10-31			EVENTO N: 1255			
Caracterización de los eventos		Estaciones que registraron el evento				
Fecha inicio: 2017-10-31	Hora inicio: 10:50:00	N°	Nombre de la estación	Acumulado (mm)		
Fecha fin: 2017-10-31	Hora fin: 18:50:00	58	Escuela Luis Javier Garcia Isaza	36.07		
Duración evento	8 horas 00 min	57	Escuela la Clara	20.83		
Mayor intensidad de lluvia		171	Escombrera Mocatan - Pluvio	15.49		
Magnitud	140.21 mm/hora Hora: 15:19:00	42	Escuela Rural Piedras Gordas	9.91		
Estación	58. Escuela Luis Javier Garcia Isaza	16	I.E Ramon Munera Lopera	8.64		
Municipio	Caldas, Caldas	55	I.E Reino de Belgica	8.13		
Mayor registro de lluvia acumulado		206	Colegio Concejo de Itagui	7.23		
Magnitud	36.07 mm	68	Jardin Botanico	7.20		
Estación	58. Escuela Luis Javier Garcia Isaza	203	UNAL-Sede Agronomia	7.06		
Municipio	Caldas, Caldas	30	Salon Social Barbosa	6.86		
Descripción acerca de la formación del evento		52	Centro Veterinario y de Zootecnia CES	6.60		
<p>El evento inició con el ingreso de sistemas de baja intensidad al municipio de Caldas y Barbosa; posteriormente continuo la entrada de sistemas con extensión longitudinal al norte del Valle y a los municipios de Medellín y Caldas.</p>		244	Bomberos Envigado - Pluvio	6.60		
		202	AMVA	6.13		
		35	I.E Joaquin Vallejo Arbelaez	6.10		
		23	Instituto Jorge Robledo	6.10		
		211	La Ladera	5.84		
		105	Parque 3 Aguas	5.81		
		33	Santa Maria Goretti	5.59		
		50	Universidad CES (Sabaneta)	5.59		
		201	Torre SIATA	5.08		
		71	CEFA	5.08		
		Descripción del comportamiento				
		<p>A partir de las 13:30 comienza el ingreso de sistemas (con características similares a los anteriormente mencionados), a todos los municipios del Valle. Las precipitaciones sobre el Valle se densificaron en la zona sur del territorio hasta su desplazamiento al occidente sobre las 15:00. En caldas las precipitaciones continuaron y desarrollaron altas intensidades. En las últimas horas se presentaron sistemas de poca extensión e intensidad sobre el sur del Valle, y finalmente ingresa sistema de con extensión longitudinal a Barbosa.</p>				

Con el apoyo de:



Un proyecto de:

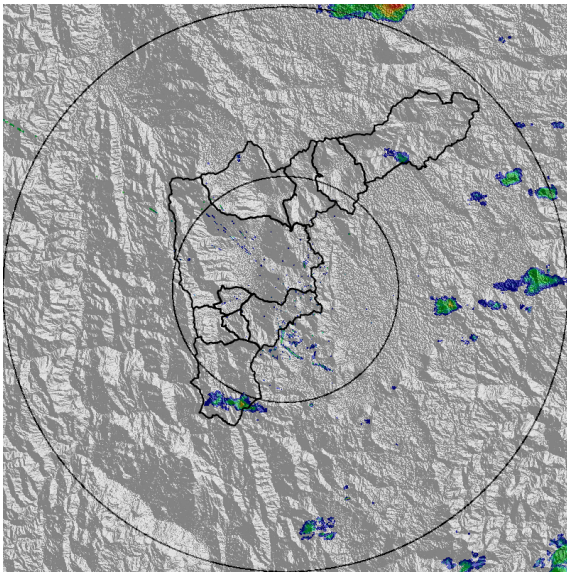


Alcaldía de Medellín

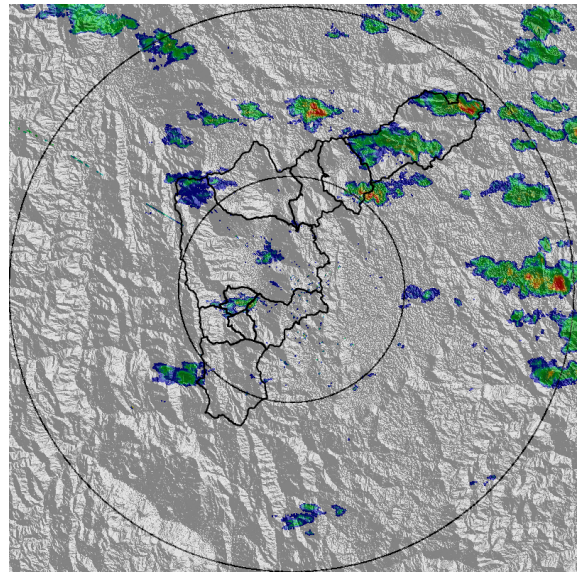
IMÁGENES DEL RADAR METEOROLÓGICO

FECHA: 2017-10-31

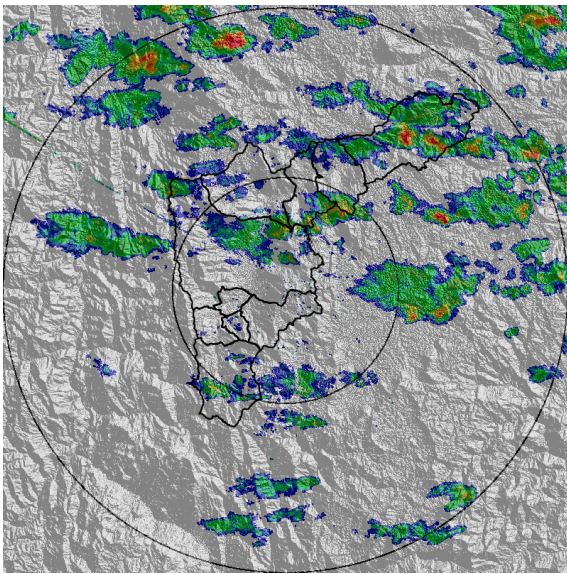
EVENTO N: 1255



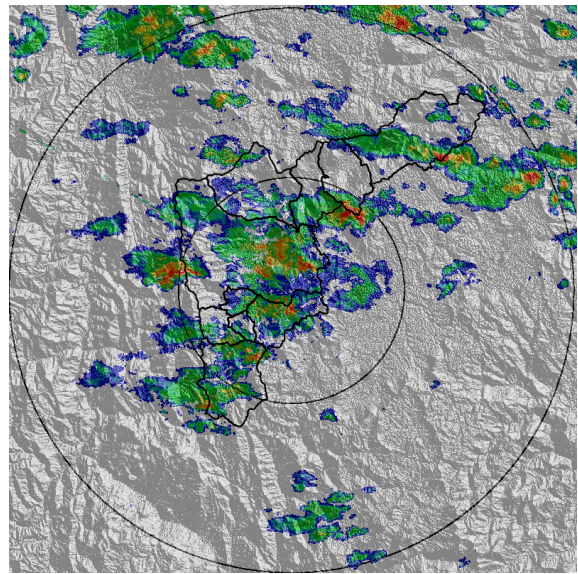
(a) 2017-10-31 11:04



(b) 2017-10-31 12:37



(c) 2017-10-31 13:27



(d) 2017-10-31 14:04

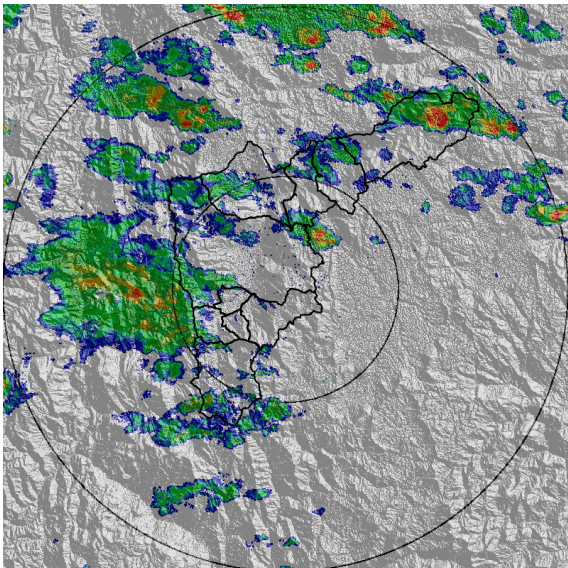
Con el apoyo de:



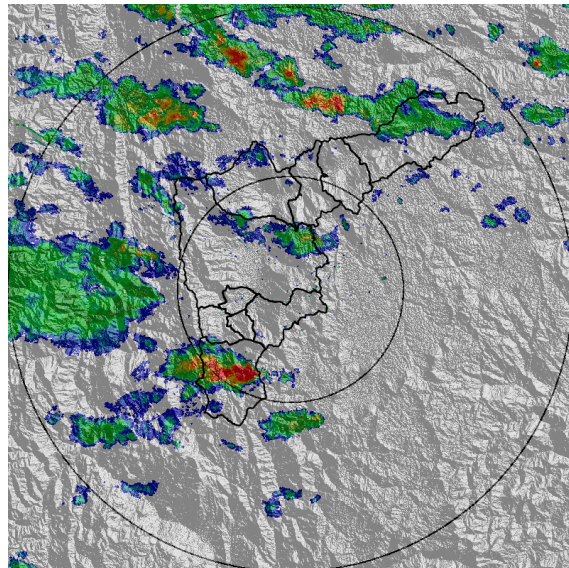
Un proyecto de:



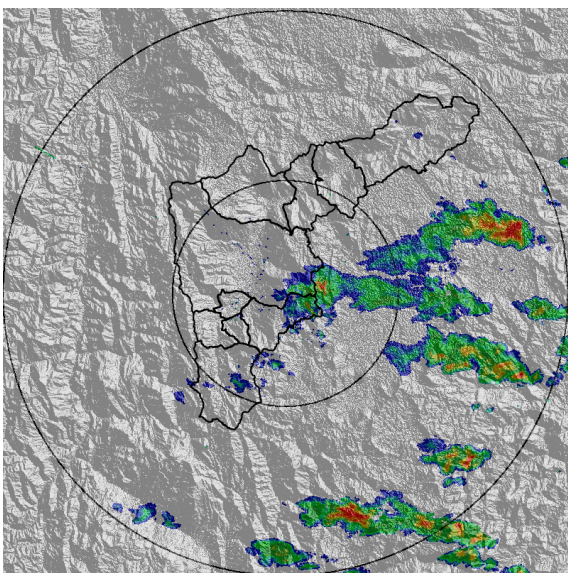
Alcaldía de Medellín



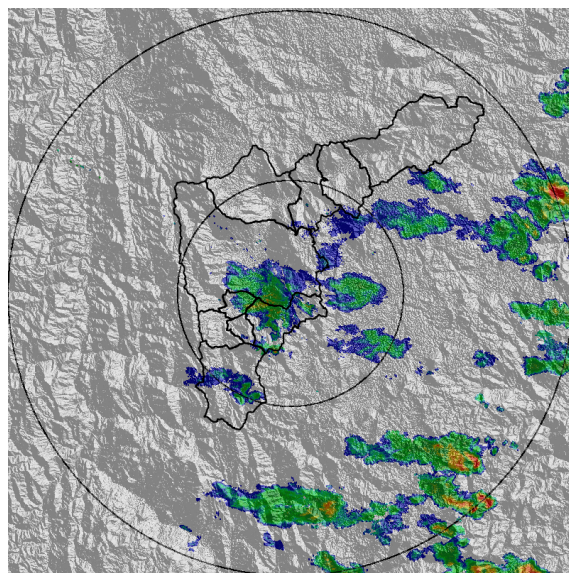
(e) 2017-10-31 14:54



(f) 2017-10-31 15:19



(g) 2017-10-31 17:17



(h) 2017-10-31 17:48

Con el apoyo de:



Un proyecto de:



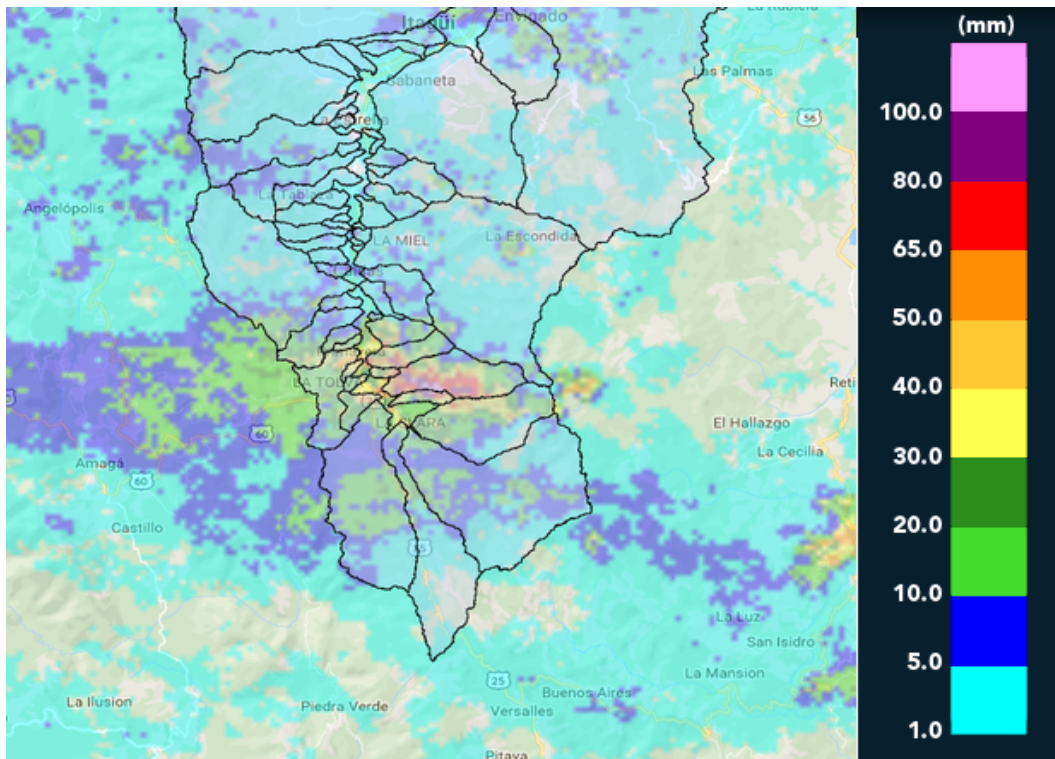
Alcaldía de Medellín

MAPA ACUMULADO RADAR

FECHA: 2017-10-31

EVENTO N: 1255

Los máximos acumulados se ubicaron en Caldas, lugar donde se presentó mayor desplazamiento de sistemas y mayor duración de las altas intensidades.



(i) Mapa de acumulados de lluvia radar durante el evento

Con el apoyo de:



Un proyecto de:

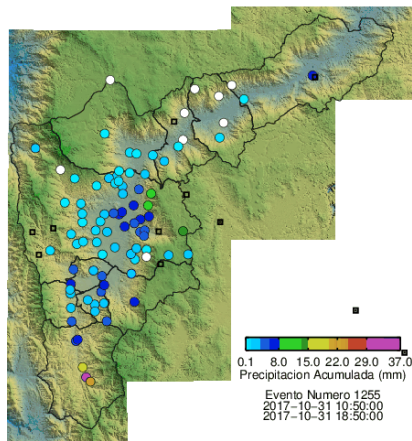


Alcaldía de Medellín

RESUMEN REDES DE MONITOREO

FECHA: 2017-10-31

EVENTO N: 1255



(j) Boletín Precipitación

Elaborado por: Maria Paula Velásquez García
Área Operacional
Sistema de Alerta Temprana
www.siat.gov.co / @siatamedellin
Teléfono: 4341987 - 4341993

Con el apoyo de:



Un proyecto de:



Alcaldía de Medellín