

REGISTRO DE EVENTOS DE PRECIPITACIÓN				
FECHA: 2017-10-10			EVENTO N: 1239	
Caracterización de los eventos			Estaciones que registraron el evento	
Fecha inicio: 2017-10-10	Hora inicio: 13:30:00		N°	Nombre de la estación
Fecha fin: 2017-10-10	Hora fin: 17:45:00			Acumulado (mm)
Duración evento	4 horas 15 min		8	Escuela CEDEPRO
Mayor intensidad de lluvia			51	Represa La Garcia
Magnitud	73.15 mm/hora Hora: 14:38:00		1	Casa de Gobierno Altavista
Estación	8. Escuela CEDEPRO		18	Escuela El Salado
Municipio	Medellin, 70 Altavista		57	Escuela la Clara
Mayor registro de lluvia acumulada			2	Escuela Rural La Verde
Magnitud	22.61 mm		71	CEFA
Estación	8. Escuela CEDEPRO			
Municipio	Medellin, 70 Altavista			
Descripción acerca de la formación del evento				
<p>El evento inicia con la formación de dos sistemas convectivos de pequeña extensión sobre los municipios de Caldas y Envigado. Inicialmente presentaron bajas intensidades pero uno de ellos, el que se ubicaba sobre Caldas, aumento rápidamente su intensidad y su extensión.</p>				
Descripción del comportamiento				
<p>Se formaron nuevos sistemas convectivos de alta intensidad sobre los limites de Itagüí-Medellin, La Estrella-Medellin y sobre el noroccidente y centro-oriente de Medellin. Los cuales, en conjunto con los ya mencionados, presentaron una progresión lenta hacia el norte, dejando así, altos acumulados en las cuencas de las quebradas Doña María y Altavista. En su migración los sistemas perdieron intensidad y solo en el centro de Bello se presentaron condiciones favorables para una nueva intensificación, que a saber, duro menos en terminos relativos. Antes de que los sistemas abandonaran por completo el Valle, ingresaron nuevos sistemas provenientes Fredonia, Versalles y El Retiro, y altas intensidades se presentaron en Caldas. Durante el evento se presentaron 381 descargas eléctricas nube-tierra en Medellin, 16 en Bello, 6 en itagüí, 2 en Envigado, 4 en la Estrella y 238 en Caldas.</p>				

Con el apoyo de:



Un proyecto de:

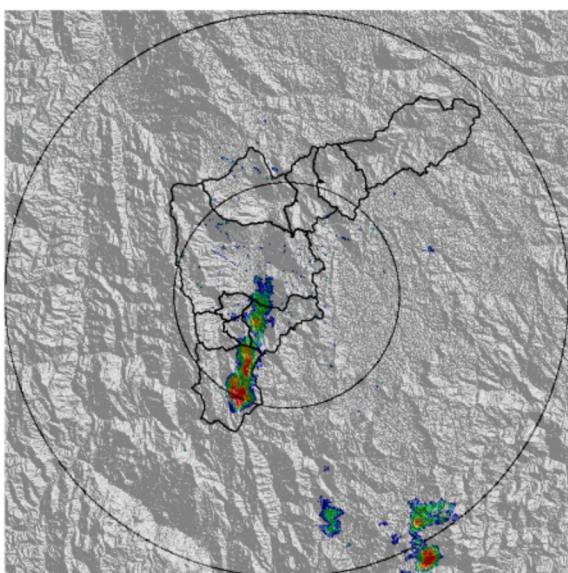


Alcaldía de Medellín

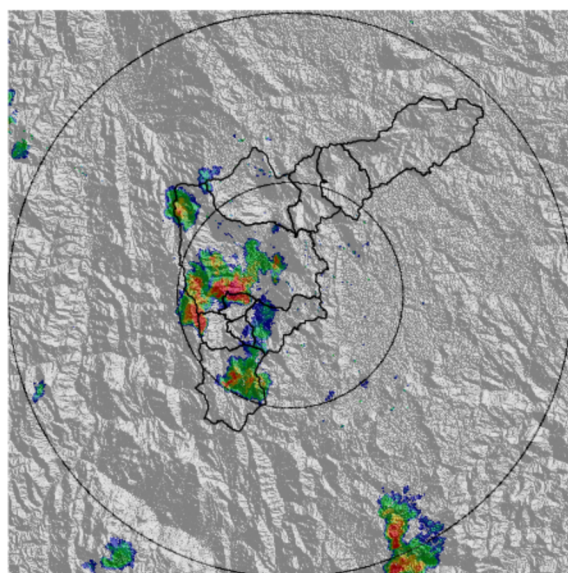
IMÁGENES DEL RADAR METEOROLÓGICO

FECHA: 2017-10-10

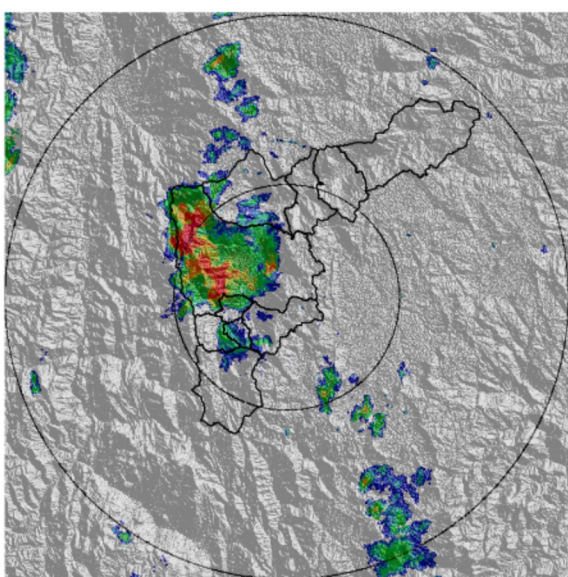
EVENTO N: 1239



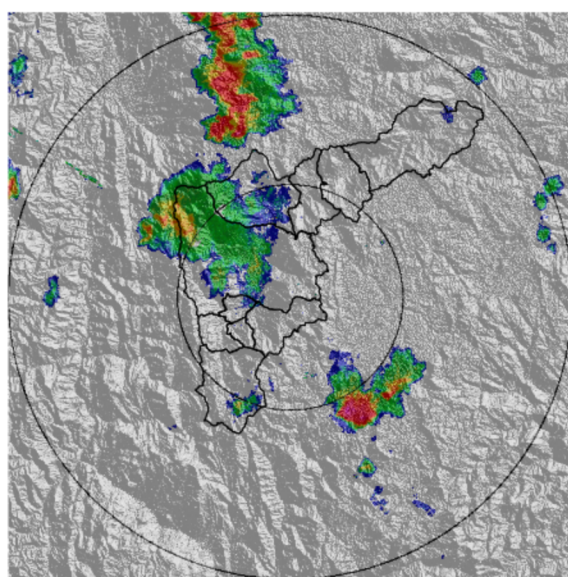
(a) 2017-10-10 13:31



(b) 2017-10-10 14:09



(c) 2017-10-10 14:40



(d) 2017-10-10 15:11

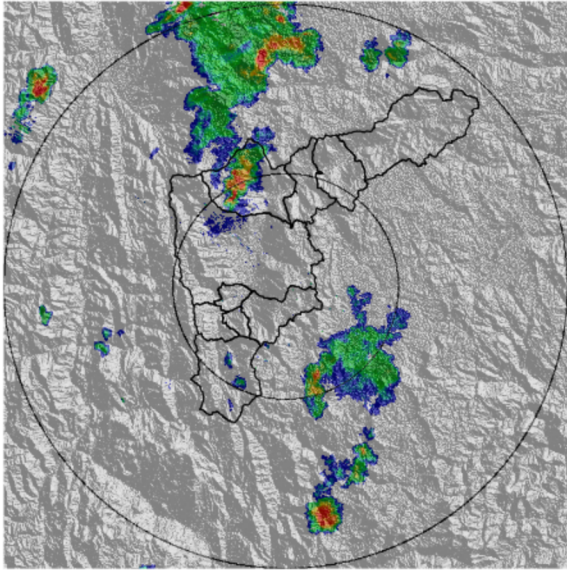
Con el apoyo de:



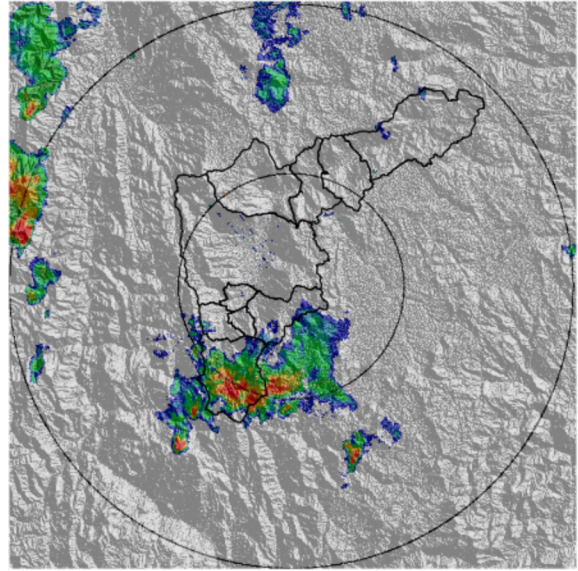
Un proyecto de:



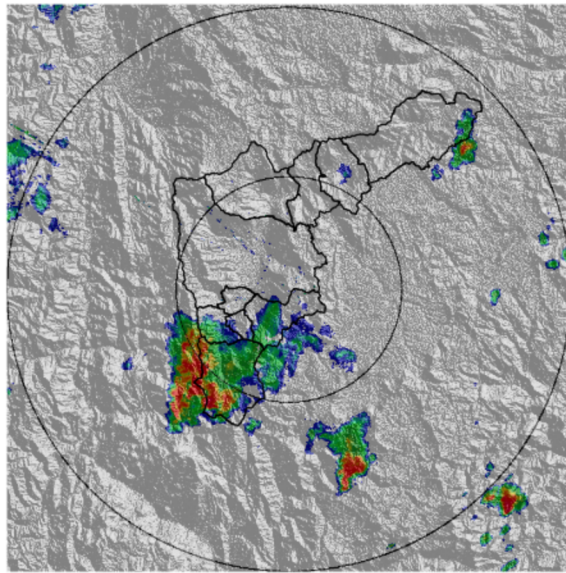
Alcaldía de Medellín



(e) 2017-10-10 15:55



(f) 2017-10-10 17:04



(g) 2017-10-10 17:35

Con el apoyo de:



Un proyecto de:



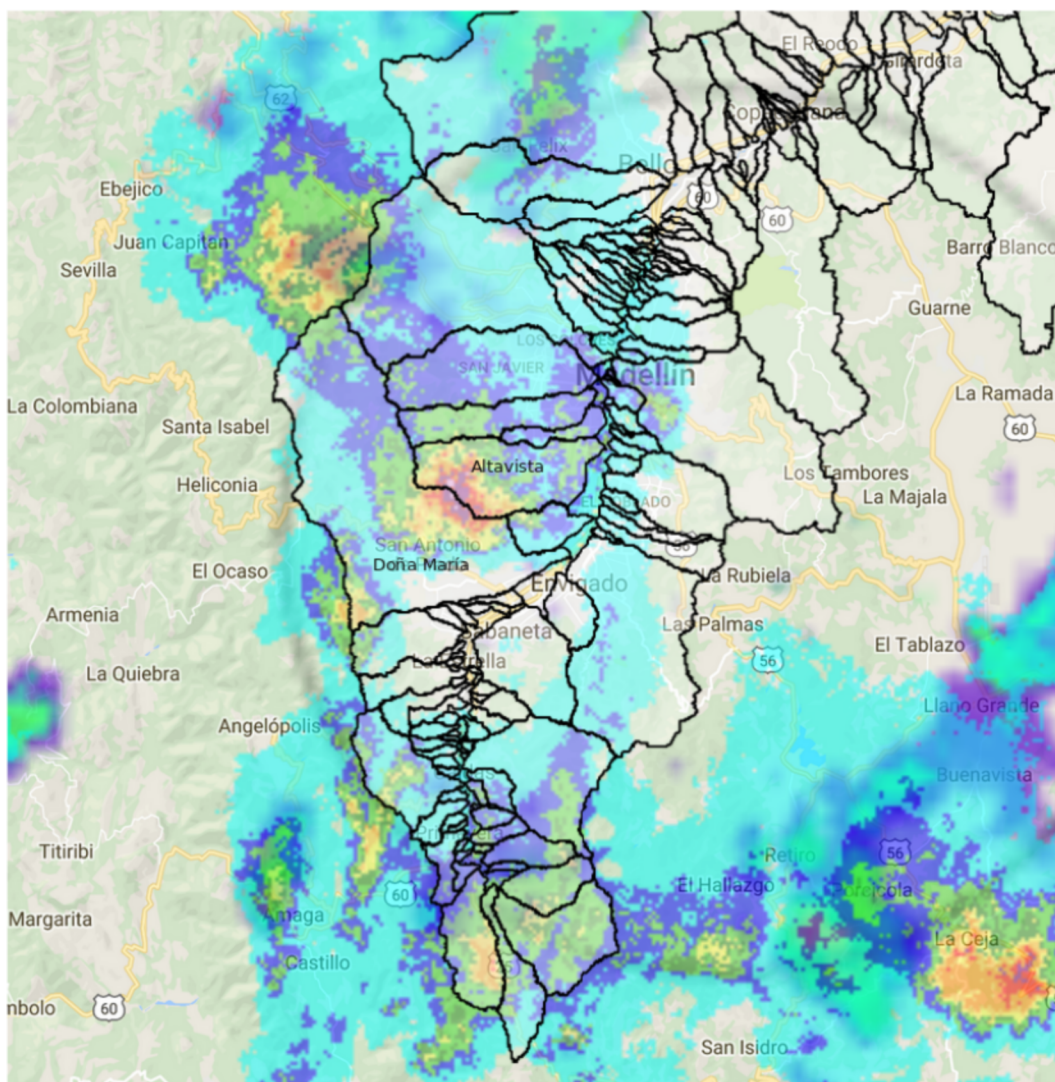
Alcaldía de Medellín

MAPA ACUMULADO RADAR

FECHA: 2017-10-10

EVENTO N: 1239

Los máximos acumulados se presentaron en las cuencas de las quebradas Doña María y Altavista (del orden de 80 mm para la zona en la que limitan las cuencas).



(h) Mapa de acumulados de lluvia radar durante el evento

Con el apoyo de:



Un proyecto de:



Alcaldía de Medellín



RESUMEN DE REGISTROS DE NIVEL

Estación	Ubicación	Banca llena (cm)	Nivel base medio (cm)	Pico de la hidrografa (cm)	Hora	% de banca llena
90. Colegio Campestre el Encanto	Medellin - El Salado	255	124.3	166.4	14:50:00	65.24
92. Altavista	Medellin - Altavista	126	23.7	83.6	15:14:00	66.37
108. Santa Rita - San Antonio de Prado	Medellin - La Verde	265	148.0	211.6	15:02:00	79.86
161. Q. La Chocha	La Estrella - Caqueta	178	8.0	11.0	15:05:14	6.18

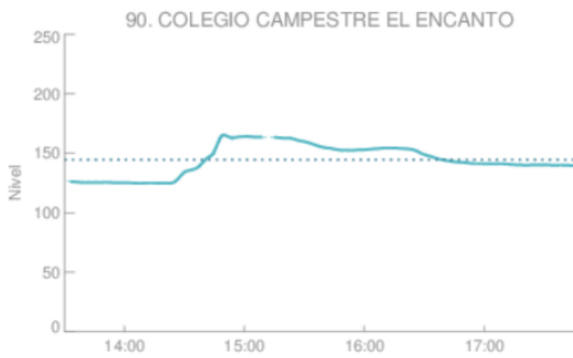
Con el apoyo de:



Un proyecto de:



Alcaldía de Medellín

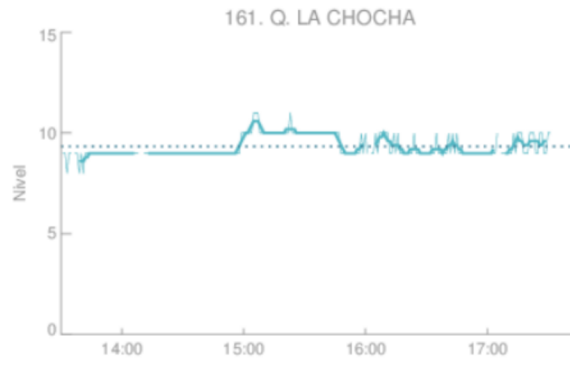


10 Oct
TIEMPO

Estacion de Nivel tipo Radar. Nivel de Banca Llena: 56.6 %
 Resolucion temporal: 1 minutos
 % Datos transmitidos*: N1- 99.6
 Nivel Promedio en datos disponibles : N1-144.4 (cm)
 *Calidad de datos aun sin verificar exhaustivamente

— Nivel Sensor Nivel 1
 Promedio Sensor Nivel 1

(i) Colegio Campestre el Encanto

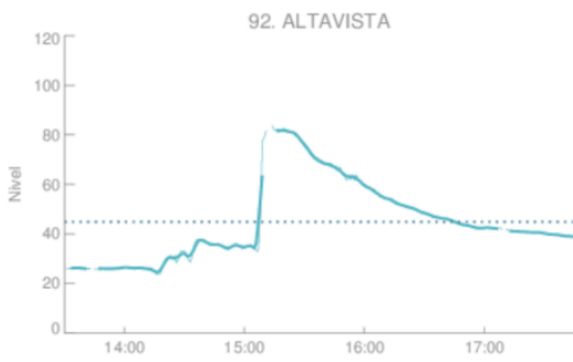


10 Oct
TIEMPO

Estacion de Nivel tipo Radar. Nivel de Banca Llena: 5.2 %
 Resolucion temporal: 1 minutos
 % Datos transmitidos*: N1- 92.5
 Nivel Promedio en datos disponibles : N1- 9.3 (cm)
 *Calidad de datos aun sin verificar exhaustivamente

— Nivel Sensor Nivel 1
 Promedio Sensor Nivel 1

(j)

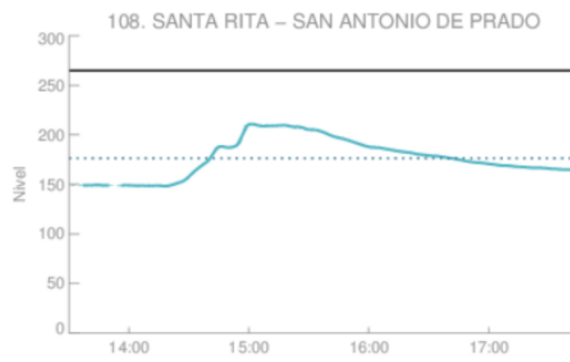


10 Oct
TIEMPO

Estacion de Nivel tipo Radar. Nivel de Banca Llena: 35.6 %
 Resolucion temporal: 1 minutos
 % Datos transmitidos*: N1- 98.4
 Nivel Promedio en datos disponibles : N1- 44.9 (cm)
 *Calidad de datos aun sin verificar exhaustivamente

— Nivel Sensor Nivel 1
 Promedio Sensor Nivel 1

(k) Altavista



10 Oct
TIEMPO

Estacion de Nivel tipo Radar. Nivel de Banca Llena: 66.5 %
 Resolucion temporal: 1 minutos
 % Datos transmitidos*: N1- 99.2
 Nivel Promedio en datos disponibles : N1-176.3 (cm)
 *Calidad de datos aun sin verificar exhaustivamente

— Nivel Sensor Nivel 1
 Promedio Sensor Nivel 1

(l)

Con el apoyo de:



Un proyecto de:

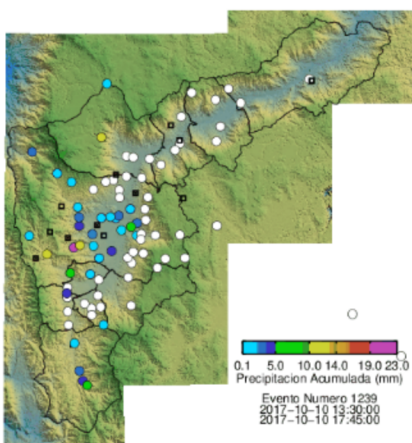


Alcaldía de Medellín

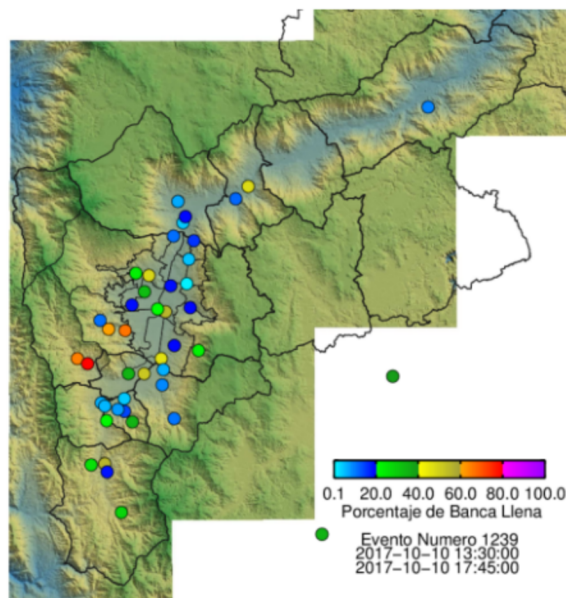
RESUMEN REDES DE MONITOREO

FECHA: 2017-10-10

EVENTO N: 1239



(m) Boletín Precipitación



(n) Boletín Nivel

Elaborado por: Carlos Andrés Bonilla
 Área Operacional
 Sistema de Alerta Temprana
www.siat.gov.co / @siatamedellin
 Teléfono: 4341987 - 4341993

Con el apoyo de:



Un proyecto de:



Alcaldía de Medellín