



REGISTRO DE EVENTOS DE PRECIPITACIÓN				
FECHA: 2017-09-06			EVENTO N: 1203	
Caracterización de los eventos			Estaciones que registraron el evento	
Fecha inicio: 2017-09-06	Hora inicio: 16:34:00		Nº	Nombre de la estación
Fecha fin: 2017-09-06	Hora fin: 19:00:00		230	Alcaldía La Estrella - Pluvio
Duración evento	2 horas 26 min		57	Escuela la Clara
Mayor intensidad de lluvia			206	Colegio Concejo de Itagüi
Magnitud	167.64 mm/hora Hora: 18:48:00		38	Casa Cultura La Estrella
Estación	230. Alcaldía La Estrella - Pluvio		171	Escombrera Mocatan - Pluvio
Municipio	Medellin, None		62	Gimnasio Cantabria
Mayor registro de lluvia acumulada			105	Parque 3 Aguas
Magnitud	44.70 mm		61	Planta de Agua Bocatoma
Estación	230. Alcaldía La Estrella - Pluvio		33	Santa Maria Goretti
Municipio	Medellin, None			
Descripción acerca de la formación del evento				
<p>Inicia con la formación de un sistema de baja intensidad formado en los límites de los municipios de Barbosa y Don Matías el cual generó precipitaciones leves a moderadas al norte del primer municipio en mención mientras migraba hacia el occidente. Posteriormente se forma un nuevo sistema en la vereda Las Peñas en este mismo municipio el cual se intensifica rápidamente hasta generar intensidades muy altas al occidente. Informe Parcial.</p>				
Descripción del comportamiento				
<p>A medida que el sistema migra fuera de Barbosa, comienza a ingresar por el oriente de Caldas un sistema de intensidades moderadas-muy altas el cual cubre todo el municipio y se extiende hasta Sabaneta, Itagüi y La Estrella. No se presentaron aumentos significativos en los niveles de la red hídrica en los puntos de monitoreo. Se presentaron las siguientes frecuencias de descargas eléctricas tipo nube-tierra: 185 en Caldas, 17 Medellín, 16 La Estrella, 6 Itagüi y 2 Sabaneta. La máxima ráfaga de viento fue de 42.84 km/h hacia el Nor-oriente en la estación Colegio Concejo de Itagüi (18:45).</p>				

Con el apoyo de:



Un proyecto de:

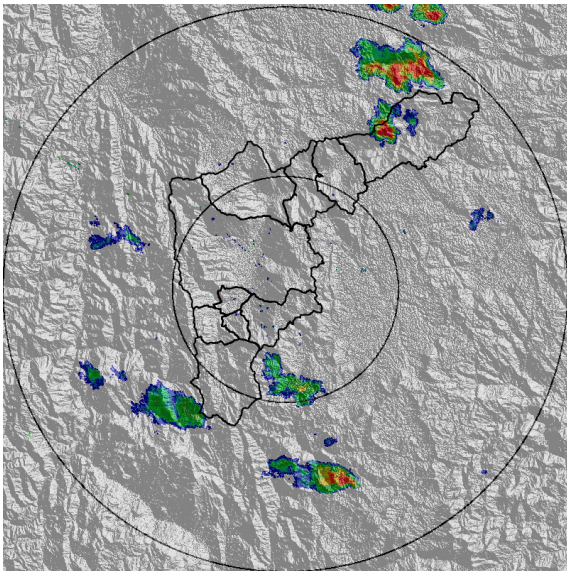


Alcaldía de Medellín

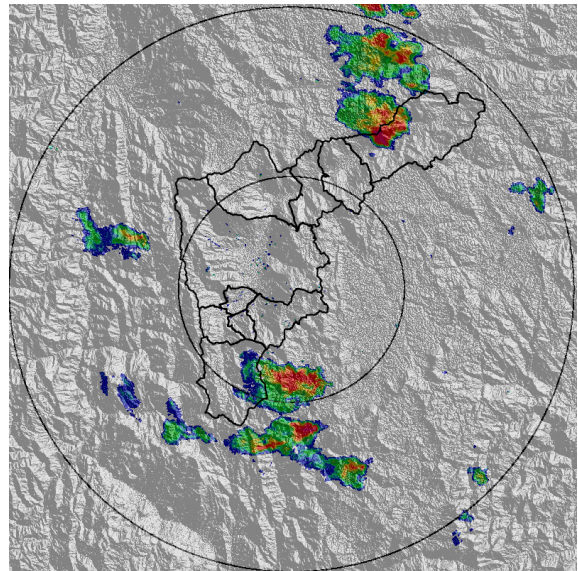
IMÁGENES DEL RADAR METEOROLÓGICO

FECHA: 2017-09-06

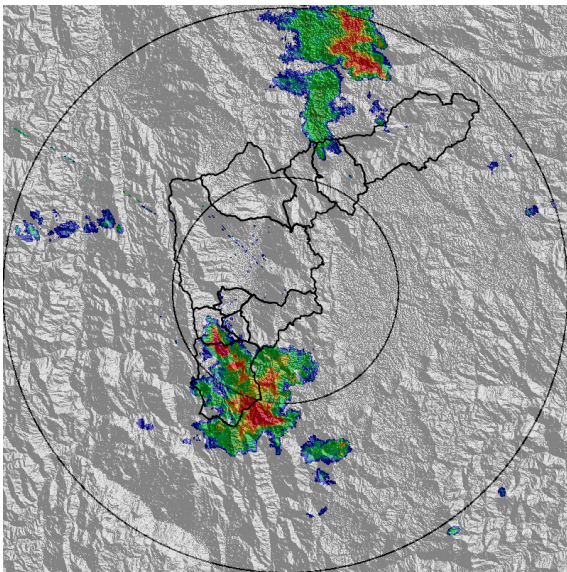
EVENTO N: 1203



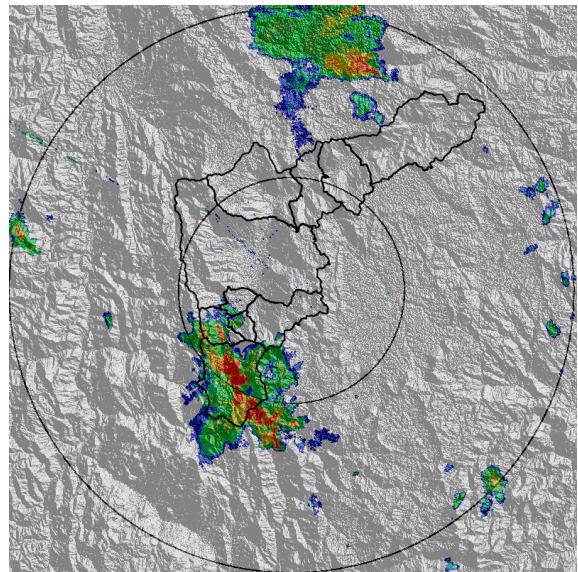
(a) 2017-09-06 17:17



(b) 2017-09-06 17:35



(c) 2017-09-06 18:00



(d) 2017-09-06 18:13

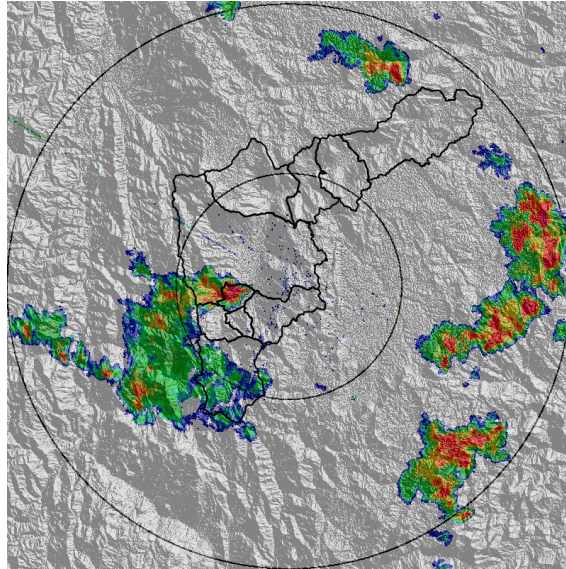
Con el apoyo de:



Un proyecto de:



Alcaldía de Medellín



(e) 2017-09-06 18:57

Con el apoyo de:



Un proyecto de:



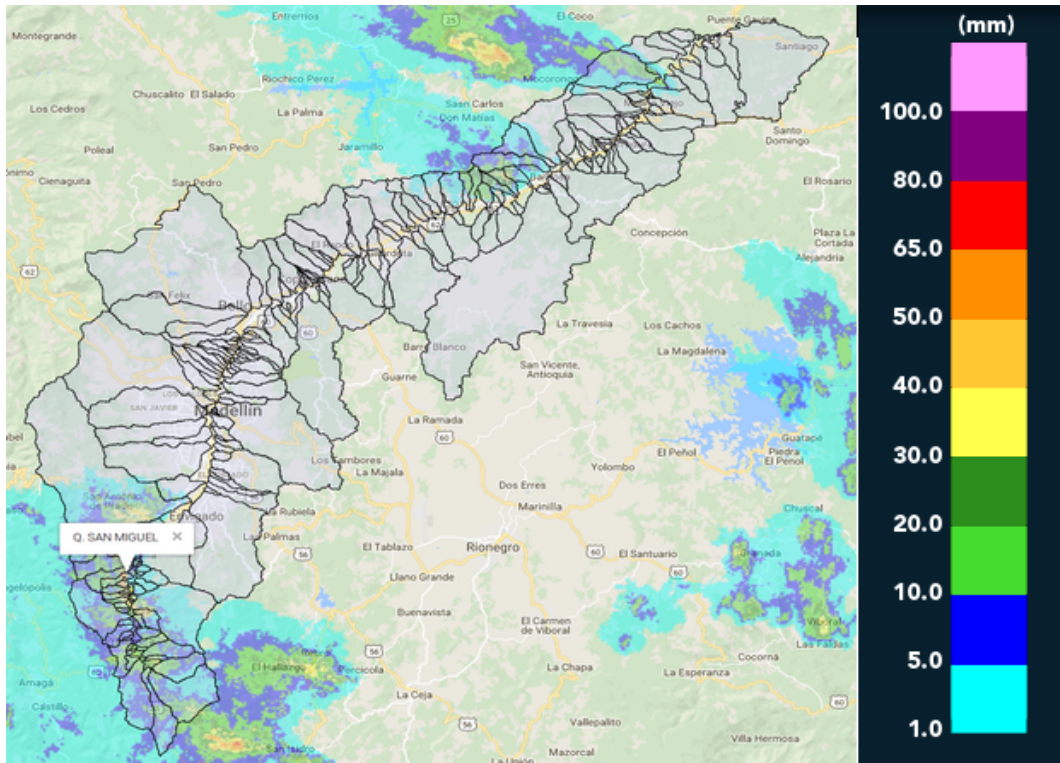
Alcaldía de Medellín

MAPA ACUMULADO RADAR

FECHA: 2017-09-06

EVENTO N: 1203

Los mayores acumulados de radar están asociados a los núcleos de alta intensidad en La Estrella, los cuales se encuentran entre 40-50 mm en la cuenca Q. San Miguel



(f) Mapa de acumulados de lluvia radar durante el evento

Con el apoyo de:



Un proyecto de:

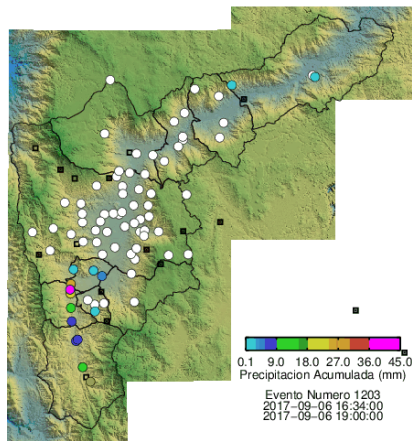


Alcaldía de Medellín

RESUMEN REDES DE MONITOREO

FECHA: 2017-09-06

EVENTO N: 1203



(g) Boletín Precipitación

Elaborado por: Eliana Restrepo
Área Operacional
Sistema de Alerta Temprana
www.siat.gov.co / @siatamedellin
Teléfono: 4341987 - 4341993

Con el apoyo de:



Un proyecto de:

