

REGISTRO DE EVENTOS DE PRECIPITACIÓN				
FECHA: 2017-08-27			EVENTO N: 1193	
Caracterización de los eventos			Estaciones que registraron el evento	
Fecha inicio: 2017-08-27	Hora inicio: 13:42:00		N°	Nombre de la estación
Fecha fin: 2017-08-27	Hora fin: 19:00:00		25	Escuela Rural Astilleros
Duración evento	5 horas 18 min		3	Escuela Rural Yarumalito
Mayor intensidad de lluvia			51	Represa La Garcia
Magnitud	115.82 mm/hora	Hora: 16:26:00	75	Institucion Educativa Rural El Tambo
Estación	25. Escuela Rural Astilleros		4	I.E Hector Rogelio Montoya
Municipio	Medellin, 80 San Antonio de Prado			
Mayor registro de lluvia acumulada				
Magnitud	19.56 mm			
Estación	25. Escuela Rural Astilleros			
Municipio	Medellin, 80 San Antonio de Prado			
Descripción acerca de la formación del evento				
<p>Un sistema de bajas intensidades se forma sobre Caldas el cual se intensifica rápidamente y luego se disipa de la misma manera, antes de que esfumaran las lluvias en Caldas se formó un sistema de intensidades entre bajas y altas en Barbosa, luego otro en Girardota y uno más en el occidente de Medellín. Hacia las 15:50 se forma de nuevo un sistema sobre Caldas que se intensifica generando precipitaciones fuertes en el sur del municipio acompañadas de descargas eléctricas. Durante el evento no se presentaron aumentos relevantes de los niveles de los cuerpos de agua en los puntos monitoreados. Se presentaron además 72 descargas eléctricas nube tierra, principalmente en Medellín (41), Barbosa (13) y Bello (12).</p>				
Descripción del comportamiento				
<p>Alrededor de las 16:00 un sistema de bajas intensidades que se había formado sobre el occidente de Medellín se intensifica y se expande simultáneamente presentando lluvias fuertes principalmente sobre San Antonio de Prado. Durante toda la tarde se mantuvo la misma dinámica de sistemas que se formaban sobre los municipios, es decir lluvias por efecto de la radiación que se intensificaban rápidamente y luego se disipaban en un periodo de tiempo corto. Hacia las 17:20 se formó un sistema sobre Bello, principalmente en la cuenca La García que mantuvo intensidades altas por aproximadamente 2 horas.</p>				

Con el apoyo de:



Un proyecto de:

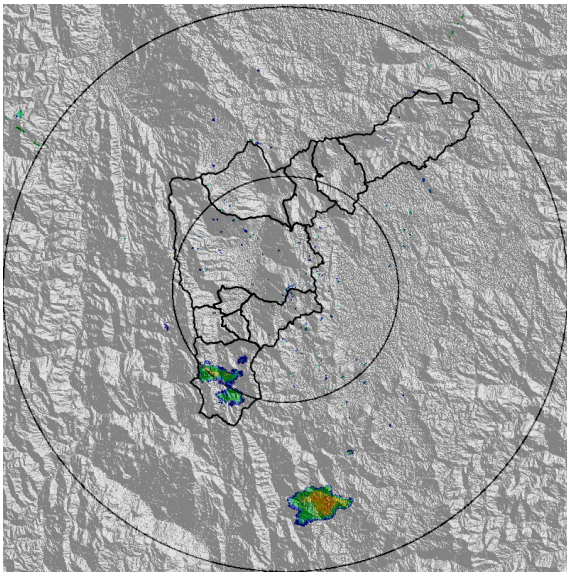


Alcaldía de Medellín

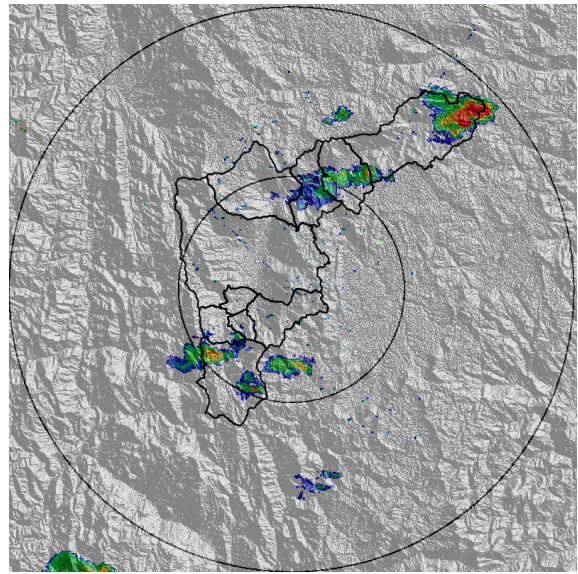
IMÁGENES DEL RADAR METEOROLÓGICO

FECHA: 2017-08-27

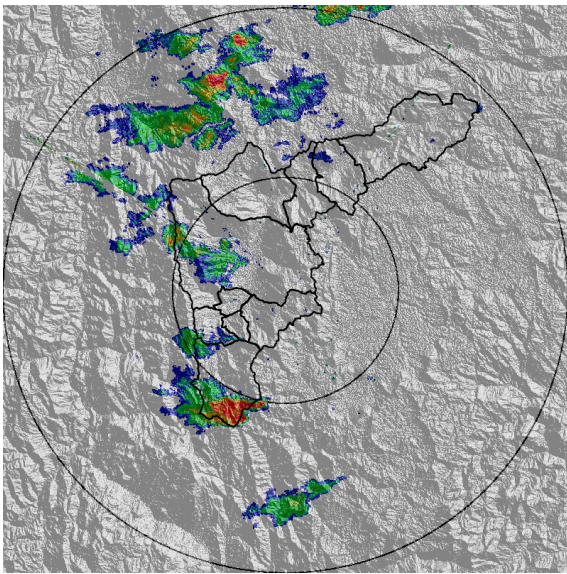
EVENTO N: 1193



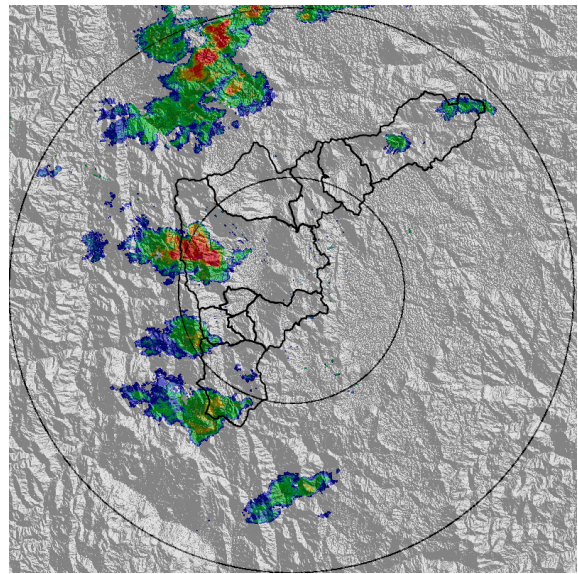
(a) 2017-08-27 14:01



(b) 2017-08-27 14:57



(c) 2017-08-27 16:06



(d) 2017-08-27 16:19

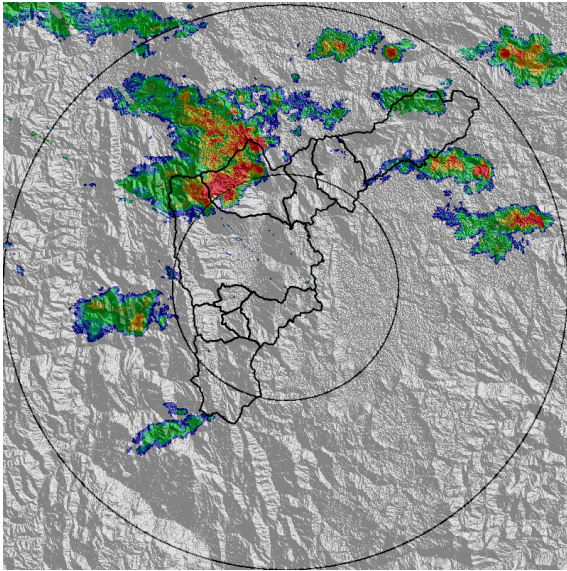
Con el apoyo de:



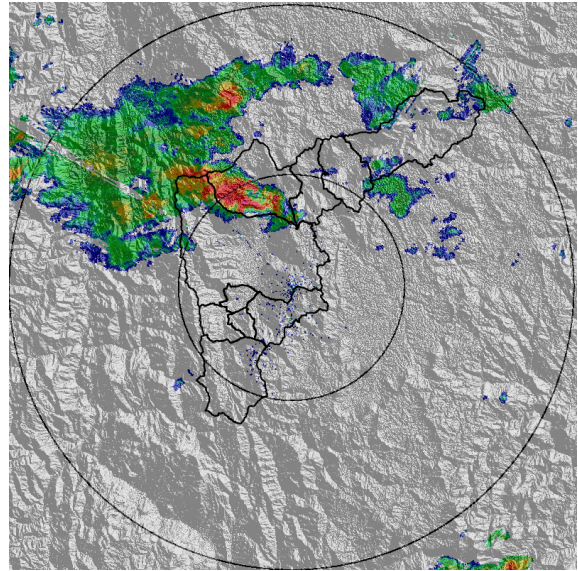
Un proyecto de:



Alcaldía de Medellín



(e) 2017-08-27 17:51



(f) 2017-08-27 18:47

Con el apoyo de:



Un proyecto de:



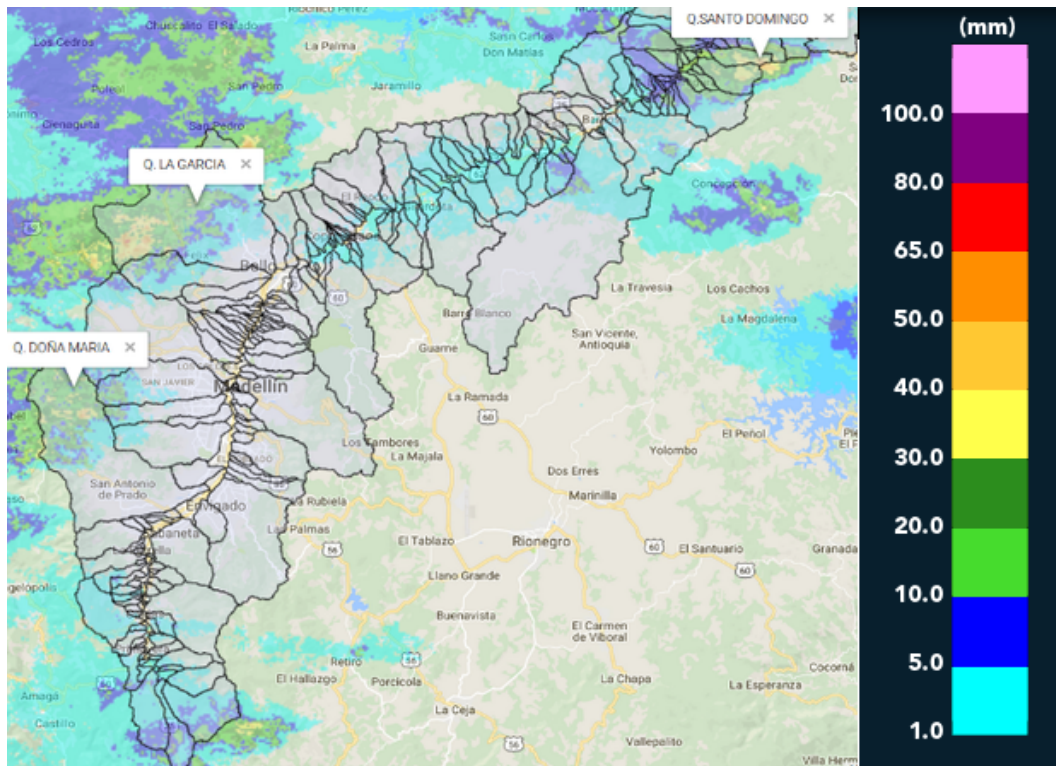
Alcaldía de Medellín

MAPA ACUMULADO RADAR

FECHA: 2017-08-27

EVENTO N: 1193

Los máximos acumulados se alcanzaron en las quebradas La García (Bello), Santo Domingo (Barbosa) y Doña María (Medellín) con acumulados entre 40 y 50 mm,



(g) Mapa de acumulados de lluvia radar durante el evento

Con el apoyo de:



Un proyecto de:

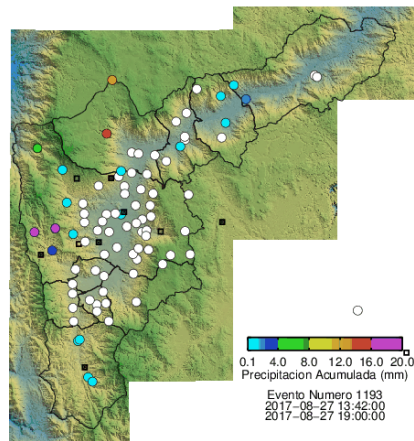


Alcaldía de Medellín

RESUMEN REDES DE MONITOREO

FECHA: 2017-08-27

EVENTO N: 1193



(h) Boletín Precipitación

Elaborado por: Juan Manuel Valencia - Jaime Tavera
Área Operacional
Sistema de Alerta Temprana
www.siat.gov.co / @siatamedellin
Teléfono: 4341987 - 4341993

Con el apoyo de:



Un proyecto de:

