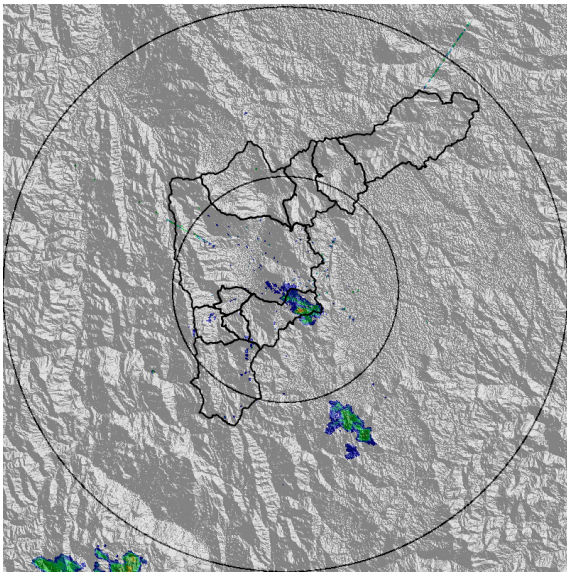




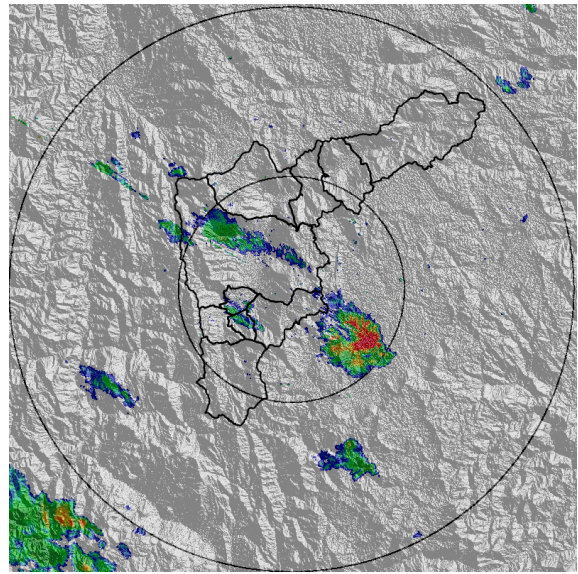
IMÁGENES DEL RADAR METEOROLÓGICO

FECHA: 2017-08-16

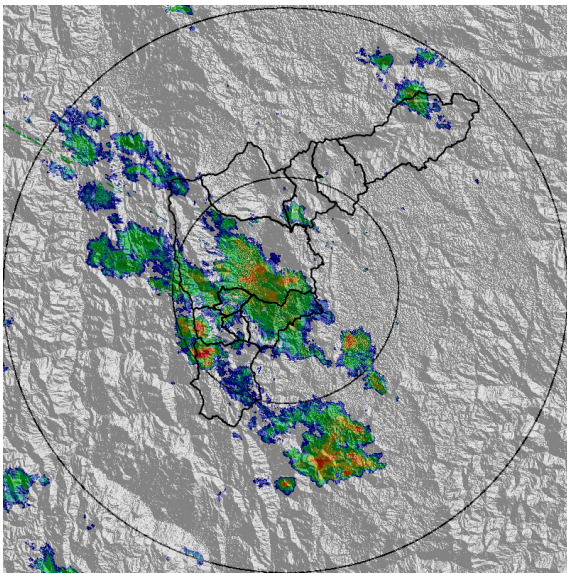
EVENTO N: 1185



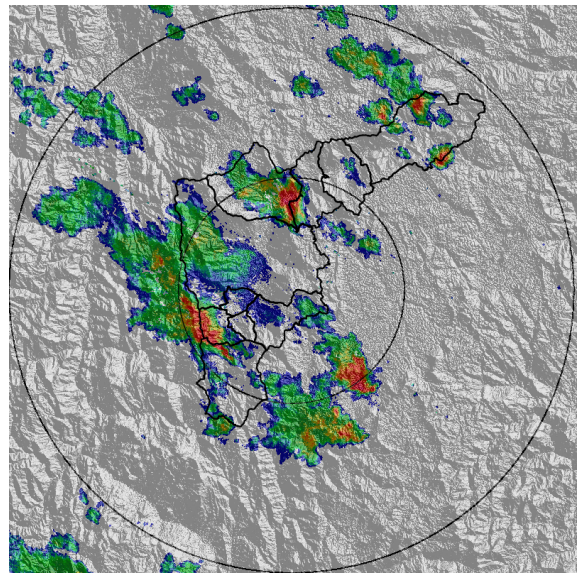
(a) 2017-08-16 11:39



(b) 2017-08-16 12:35



(c) 2017-08-16 13:19



(d) 2017-08-16 13:43

Con el apoyo de:

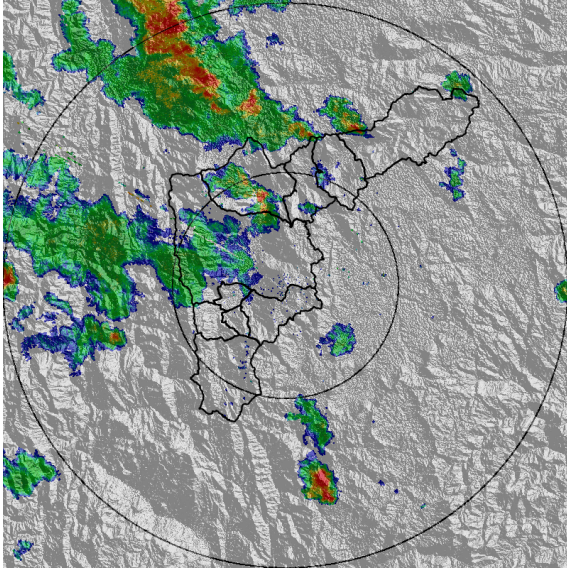


Un proyecto de:

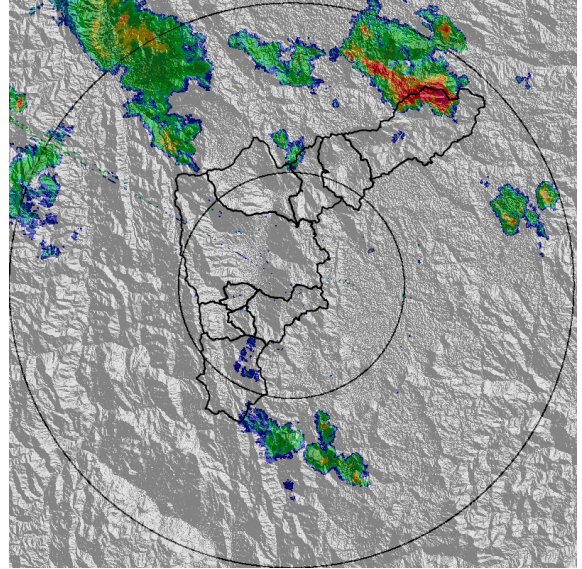


Alcaldía de Medellín

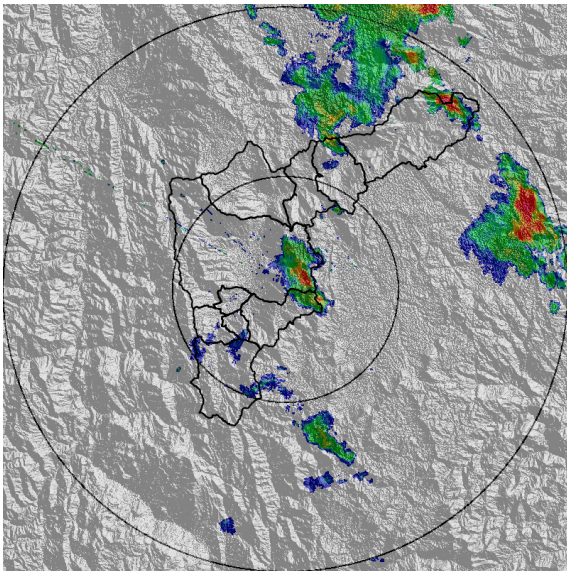




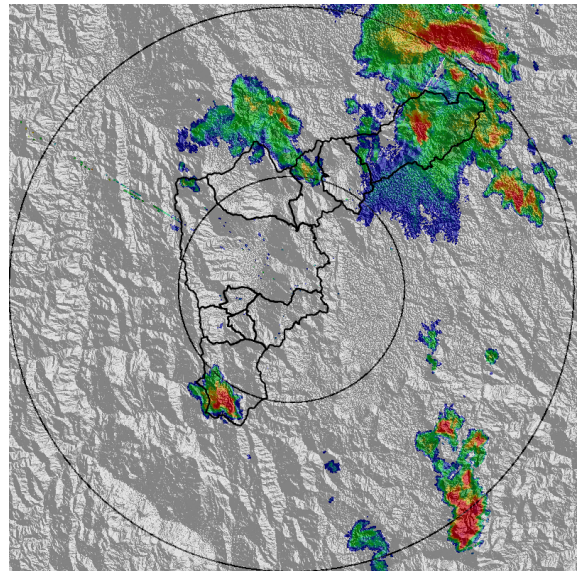
(e) 2017-08-16 15:05



(f) 2017-08-16 15:48



(g) 2017-08-16 17:04



(h) 2017-08-16 18:12

Con el apoyo de:



Un proyecto de:



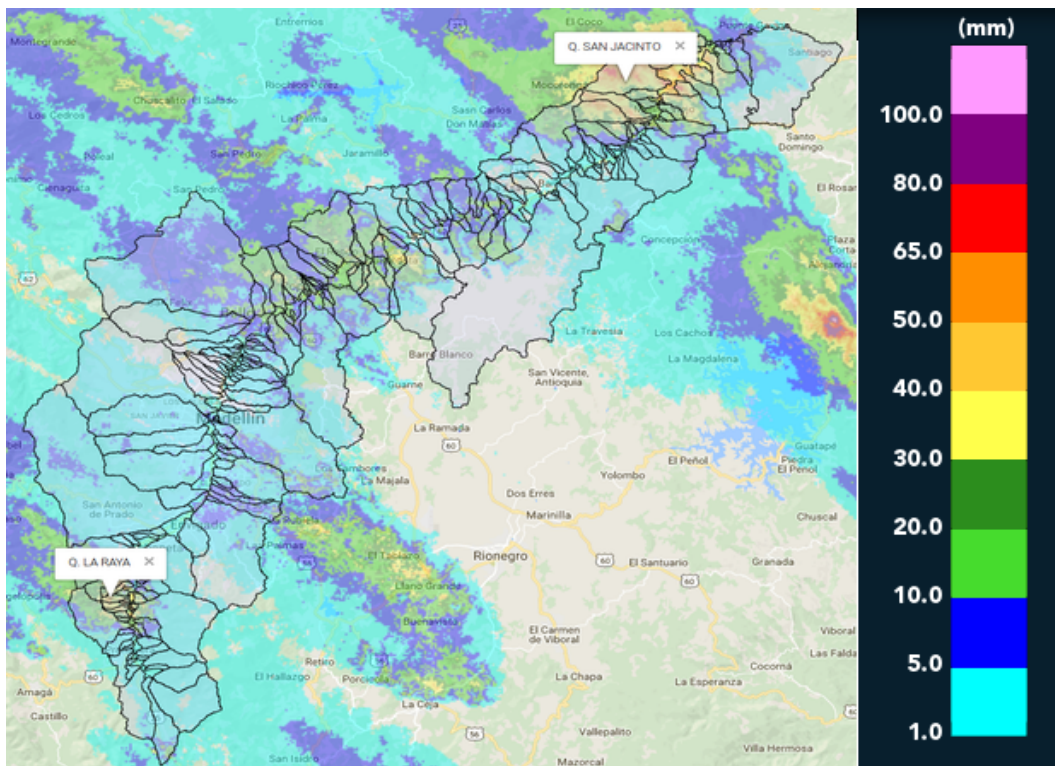
Alcaldía de Medellín

MAPA ACUMULADO RADAR

FECHA: 2017-08-16

EVENTO N: 1185

Se observan acumulados de entre 20 y 50 mm en cuencas de las quebradas La Raya en La Estrella y San Jacinto en Barbosa, sin embargo no se registraron aumentos significativos en los sensores de nivel instalados dentro del Valle.



(i) Mapa de acumulados de lluvia radar durante el evento

Con el apoyo de:



Un proyecto de:



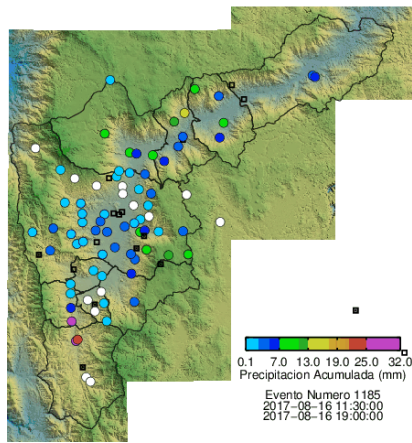
Alcaldía de Medellín



RESUMEN REDES DE MONITOREO

FECHA: 2017-08-16

EVENTO N: 1185



(j) Boletín Precipitación

Elaborado por: Jaime Andrés Tavera  
 Área Operacional  
 Sistema de Alerta Temprana  
[www.siat.gov.co](http://www.siat.gov.co) / @siatamedellin  
 Teléfono: 4341987 - 4341993

Con el apoyo de:



Un proyecto de:

