

REGISTRO DE EVENTOS DE PRECIPITACIÓN				
FECHA: 2017-07-20			EVENTO N: 1172	
Caracterización de los eventos		Estaciones que registraron el evento		
Fecha inicio: 2017-07-20	Hora inicio: 10:50:00	Nº	Nombre de la estación	Acumulado (mm)
Fecha fin: 2017-07-20	Hora fin: 19:00:00	52	Centro Veterinario y de Zootecnia CES	14.99
Duración evento	8 horas 10 min	68	Jardín Botánico	13.05
Mayor intensidad de lluvia		55	I.E Reino de Belgica	9.14
Magnitud	82.30 mm/hora Hora: 12:59:00	16	I.E Ramon Munera Lopera	8.38
Estación	55. I.E Reino de Belgica	15	Colegio San Lucas	6.86
Municipio	Medellin, 03 Manrique	70	Indural Km6 Medellin-Bogota	6.86
Mayor registro de lluvia acumulada		76	I.E. Fontidueno	6.35
Magnitud	14.99 mm	42	Escuela Rural Piedras Gordas	5.84
Estación	52. Centro Veterinario y de Zootecnia CES	105	Parque 3 Aguas	5.06
Municipio	Envigado, Envigado			
Descripción acerca de la formación del evento				
<p>El evento inició a las 10:50 con la formación de un sistema convectivo de baja intensidad en Copacabana, el cual se desplazó hacia el nor-occidente, afectando la zona nor-oriental del municipio de Bello. Antes de salir del Valle, se formaron sistemas convectivos en el municipio de Barbosa y el corregimiento de Palmitas en Medellín. Luego, dos sistemas de mayor extensión y altas intensidades provenientes del oriente del departamento ingresan por Caldas, Envigado y Santa Elena, afectando todos los municipios del sur y la ladera oriental de Medellín. No se presentaron aumentos significativos en las cuencas monitoreadas. Luego, dos sistemas de mayor extensión y altas intensidades provenientes del oriente del departamento ingresan por Caldas, Envigado y Santa Elena, afectando todos los municipios del sur y la ladera oriental de Medellín. Se presentaron 11 descargas eléctricas tipo nube-tierra concentradas en el municipio de Itagüí. (Este es</p>				
Descripción del comportamiento				
<p>En su desplazamiento hacia el nor-occidente se generan las mayores intensidades en Santa Elena, Comuna 3 y 4 (Manrique y Aranjuez), y el noroccidente Medellín. Al llegar a Bello, el sistema se junta con otro que había ingresado desde el oriente por Copacabana y Girardota, causando altas intensidades en Copacabana. Paralelamente, un sistema de alta intensidad proveniente del oriente ingresa al municipio de Envigado, causando altas intensidades allí y en Itagüí, luego se debilita en su desplazamiento hacia el nor-occidente para salir del Valle. Posteriormente, continúan ingresando desde el oriente sistemas de baja intensidad a Barbosa, Santa Elena, Envigado y Caldas. A las 17:15 ingresa un sistema de intensidades moderadas-altas al municipio de Caldas, causando núcleos de alta intensidad al sur de este municipio</p>				

Con el apoyo de:



Un proyecto de:

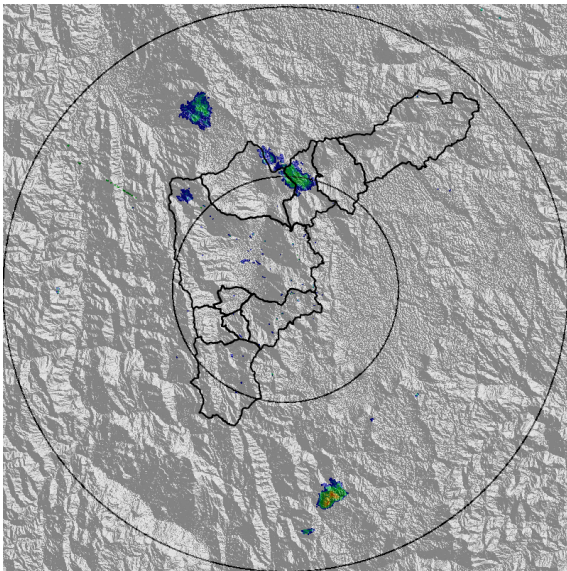


Alcaldía de Medellín

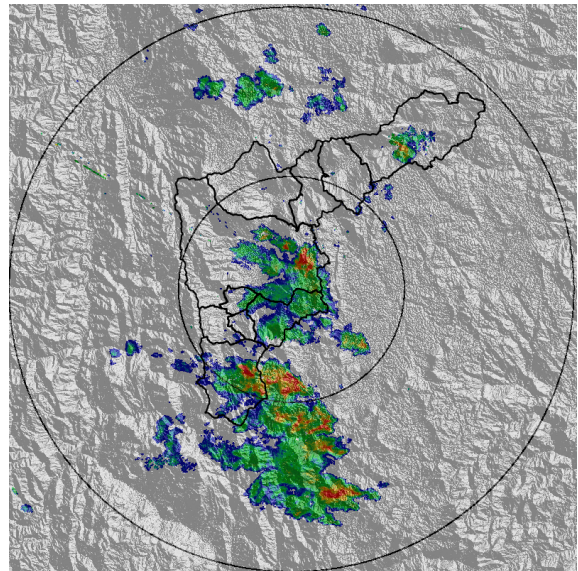
IMÁGENES DEL RADAR METEOROLÓGICO

FECHA: 2017-07-20

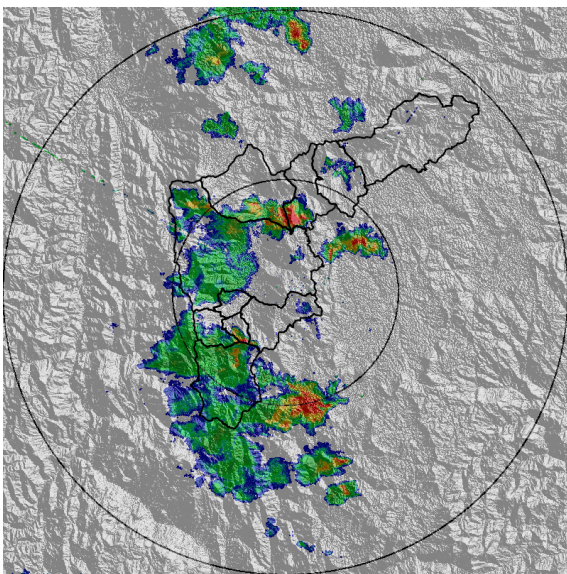
EVENTO N: 1172



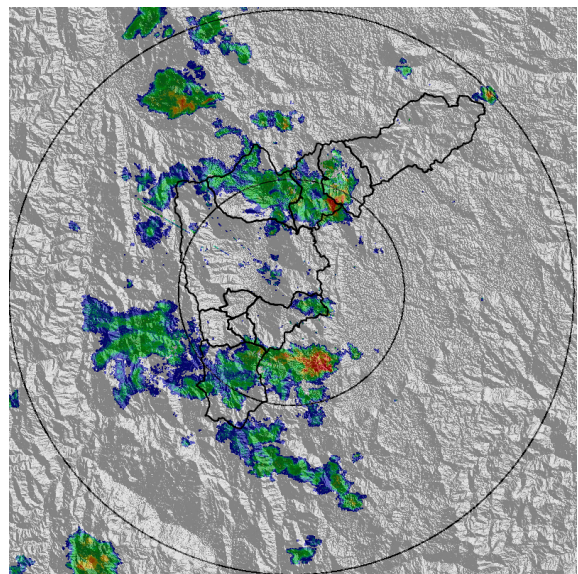
(a) 2017-07-20 11:14



(b) 2017-07-20 12:41



(c) 2017-07-20 13:13



(d) 2017-07-20 13:50

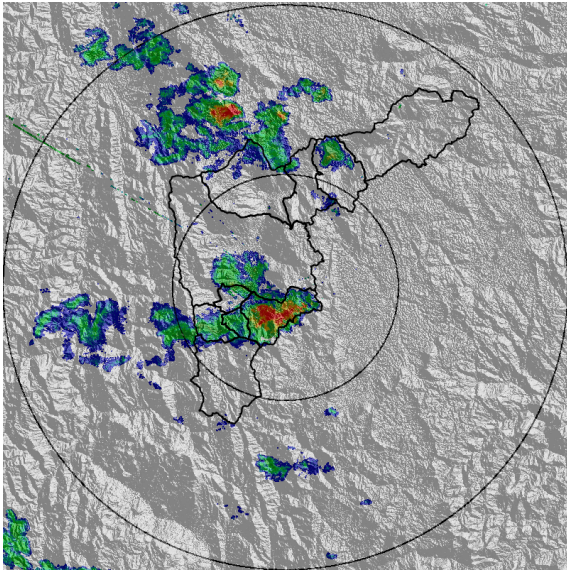
Con el apoyo de:



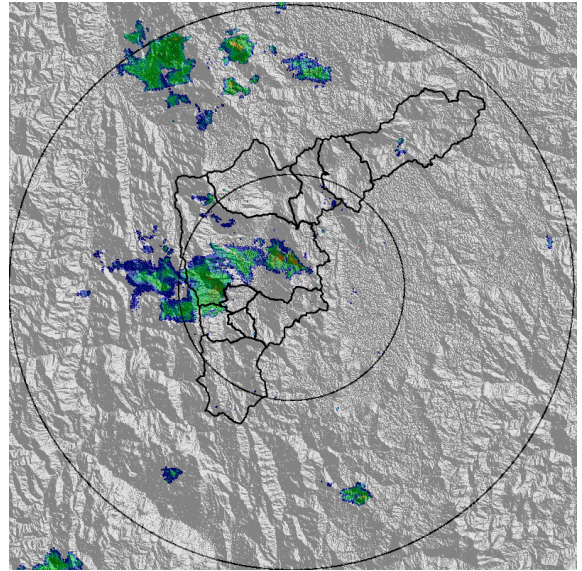
Un proyecto de:



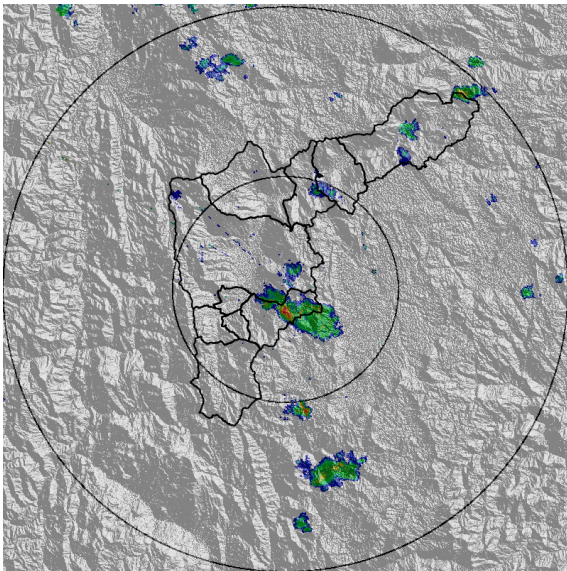
Alcaldía de Medellín



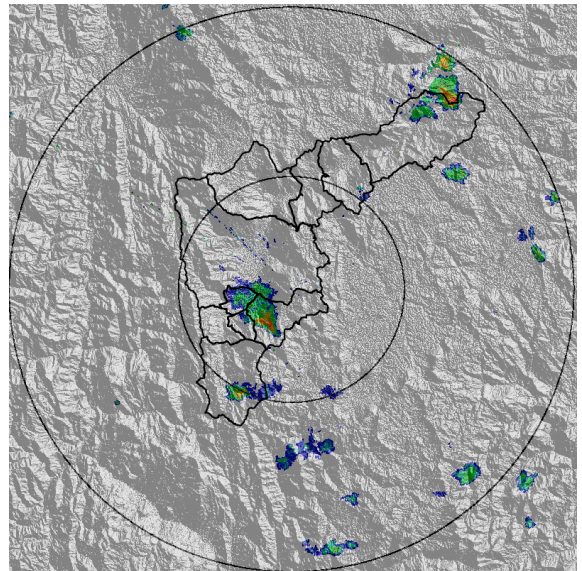
(e) 2017-07-20 14:27



(f) 2017-07-20 15:11



(g) 2017-07-20 16:00



(h) 2017-07-20 16:31

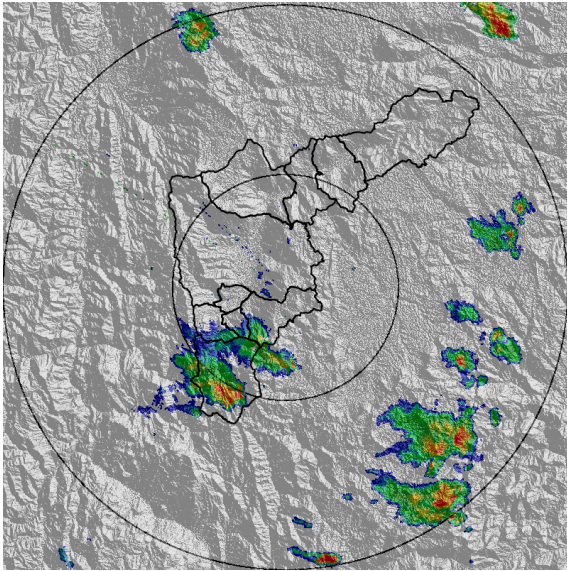
Con el apoyo de:



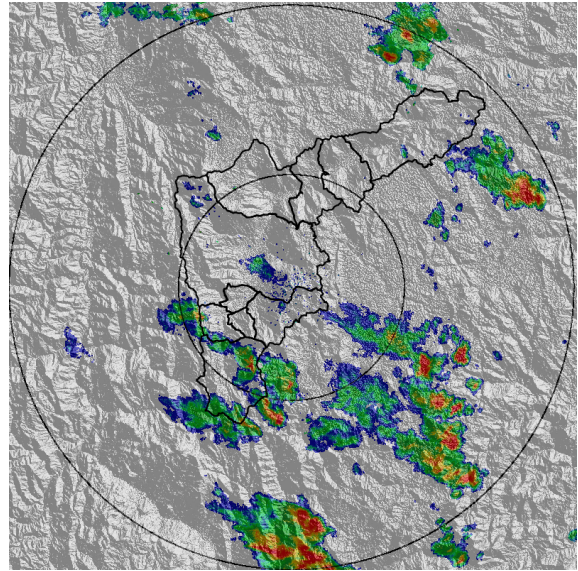
Un proyecto de:



Alcaldía de Medellín



(i) 2017-07-20 17:52



(j) 2017-07-20 19:00

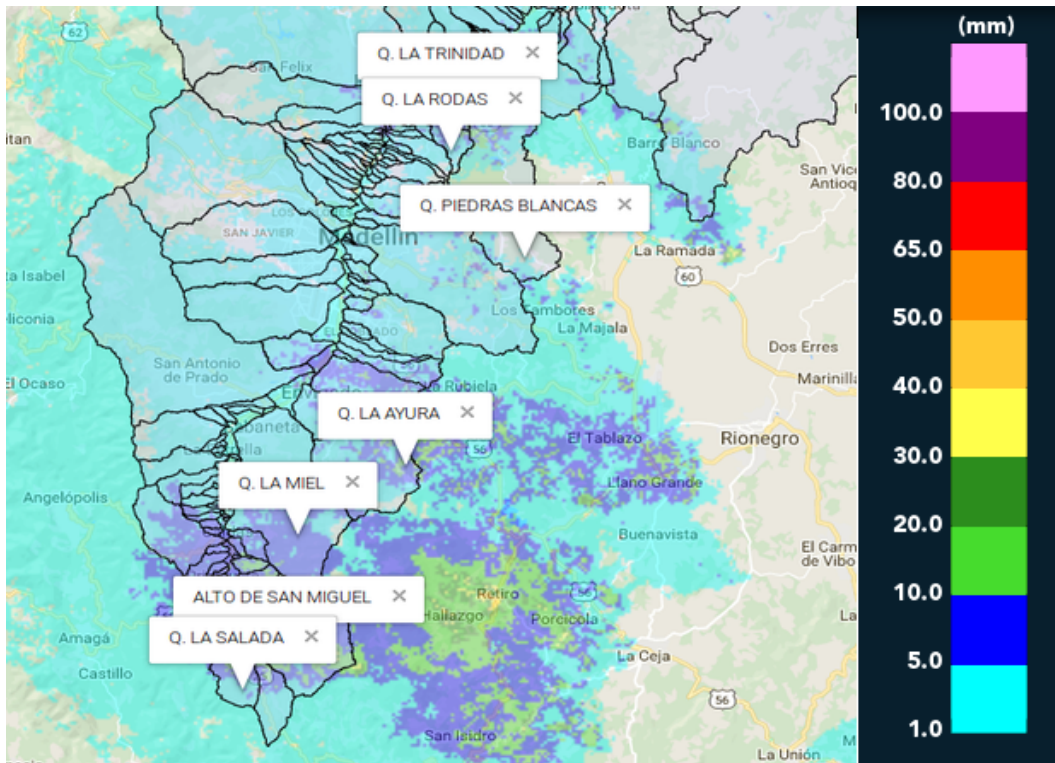
Con el apoyo de:



Un proyecto de:



MAPA ACUMULADO RADAR	
FECHA: 2017-07-20	EVENTO N: 1172
Los acumulados no superaron los 40 mm.	



(k) Mapa de acumulados de lluvia radar durante el evento

Con el apoyo de:



Un proyecto de:

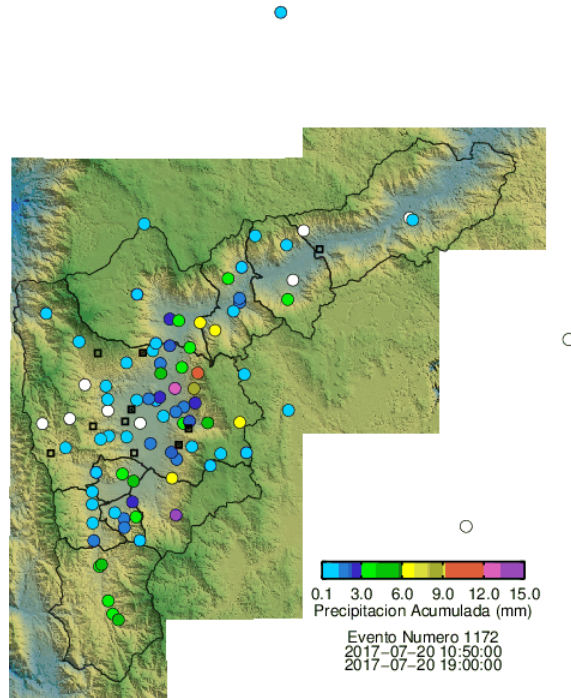


Alcaldía de Medellín

RESUMEN REDES DE MONITOREO

FECHA: 2017-07-20

EVENTO N: 1172



(I) Boletín Precipitación

Elaborado por: Mayra Larios y Jorge Andrés Mayo
 Área Operacional
 Sistema de Alerta Temprana
www.siat.gov.co / @siatamedellin
 Teléfono: 4341987 - 4341993

Con el apoyo de:



Un proyecto de:

