

REGISTRO DE EVENTOS DE PRECIPITACIÓN

FECHA: 2017-06-26

EVENTO N: 1154

Caracterización de los eventos		Estaciones que registraron el evento		
Fecha inicio: 2017-06-26	Hora inicio: 09:55:00	N°	Nombre de la estación	Acumulado (mm)
Fecha fin: 2017-06-26	Hora fin: 19:16:00	61	Planta de Agua Bocatoma	63.25
Duración evento	9 horas 21 min	55	I.E Reino de Belgica	52.07
Mayor intensidad de lluvia		62	Gimnasio Cantabria	40.13
Magnitud	109.73 mm/hora Hora: 18:35:00	40	I.E Ciro Mendia	34.80
Estación	61. Planta de Agua Bocatoma	68	Jardin Botanico	32.28
Municipio	La Estrella, La Tablaza	59	ISAGEN	26.12
Mayor registro de lluvia acumulada		24	I.E Republica de Uruguay	25.40
Magnitud	63.25 mm	16	I.E Ramon Munera Lopera	24.38
Estación	61. Planta de Agua Bocatoma	89	I.E Pedro Nel	22.86
Municipio	La Estrella, La Tablaza	105	Parque 3 Aguas	21.80
Descripción acerca de la formación del evento		88	CUIDA Juan Cojo	21.34
<p>El evento inicia con la formación de un sistema convectivo de baja extensión en el municipio de Barbosa, el cual precede la entrada de un sistema de gran extensión e intensidades variables proveniente del sur-oriente del departamento, el cual cubre todos los municipios del sur del Valle.</p>		154	Centro de desarrollo infantil pequenos exploradores	19.56
		33	Santa Maria Goretti	19.05
		14	Escuela El Triunfo	18.80
		121	I.E Barrio Paris	18.80
		49	Colegio Latino (Av. Las Palmas)	16.51
		42	Escuela Rural Piedras Gordas	12.95
		73	Ciudadela Educativa La Vida	12.11
		81	Bomberos Guayabal	11.68
		34	I.E La Doctora	10.92
		207	Vivero EPM Piedras Blancas	10.68
		67	I.E Juan Echeverry Abad	10.67
		20	Fundacion Hogares Claret	10.16
		31	Colegio Jose Manuel Sierra	9.65
		46	I.E La Milagrosa	9.65
		41	Comisaria El Poblado	9.40
Descripción del comportamiento		23	Instituto Jorge Robledo	8.89
<p>El evento presentó continuamente formaciones de sistemas convectivos locales en los municipio del norte del Valle y el oriente cercano. Los municipios del sur se vieron afectados por sistemas provenientes del sur-oriente, mientras que el municipio de Barbosa por sistemas que ingresaban desde el nor-oriente. A las 18 hrs los sistemas dentro del valle se intensificaron, generando altas intensidades y acumulados. Se presentaron 5 descargas eléctricas nube-tierra dentro del Valle. La máxima ráfaga de viento se registró en el Jardin Botánico a las 18:16hrs y fue de 40.68km/h.</p>		201	Torre SIATA	8.73
		19	Tecnologico Antioquia	8.64
		146	Club del adulto mayor - Sabaneta	8.38
		51	Represa La Garcia	8.13
		129	Colegio Divino Salvador	8.13
		205	Santa Elena-Radar	8.11
		21	Escuela Rural San Jose de la Montana	7.87
		32	Colegio Presbitero Bernardo Montoya	7.62

Con el apoyo de:



Un proyecto de:

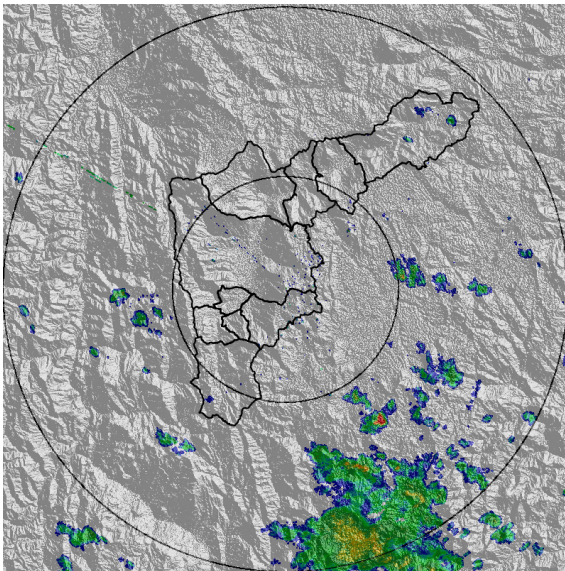


Alcaldía de Medellín

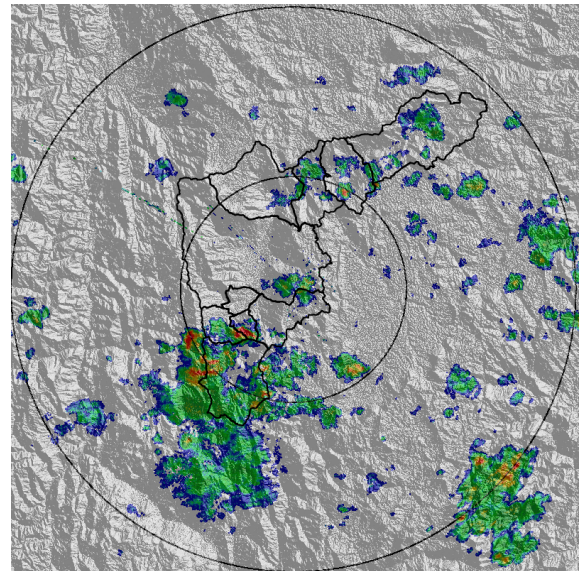
IMÁGENES DEL RADAR METEOROLÓGICO

FECHA: 2017-06-26

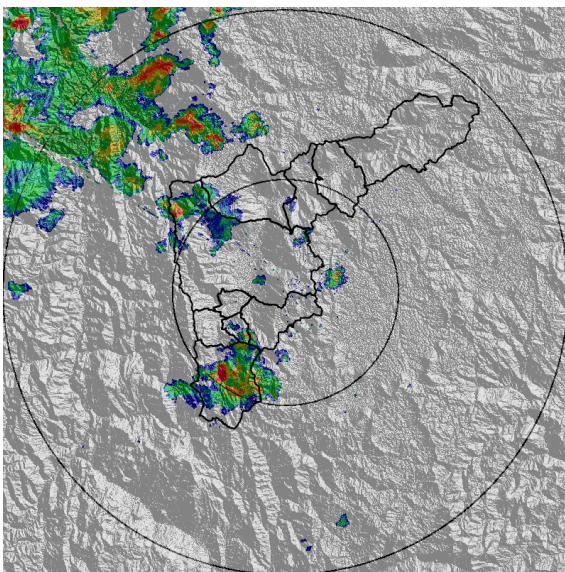
EVENTO N: 1154



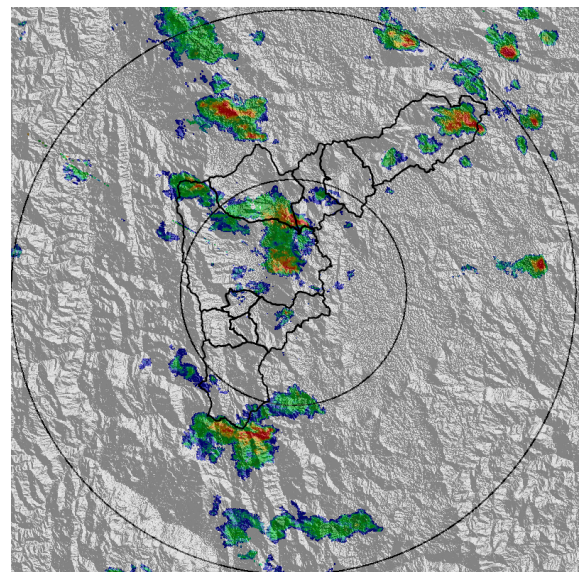
(a) 2017-06-26 10:19



(b) 2017-06-26 11:46



(c) 2017-06-26 14:34



(d) 2017-06-26 17:16

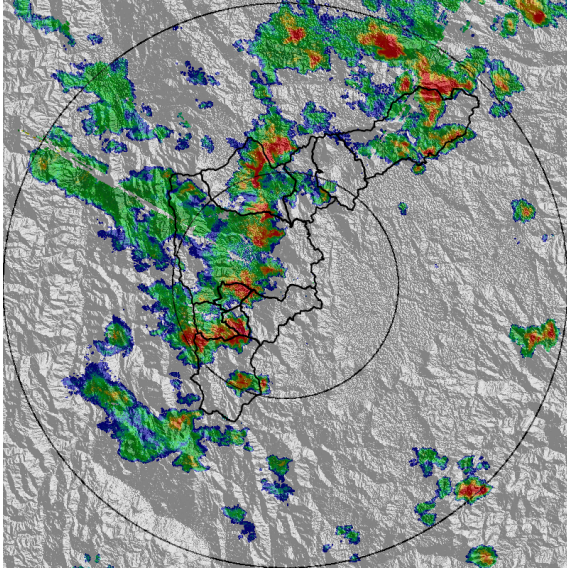
Con el apoyo de:



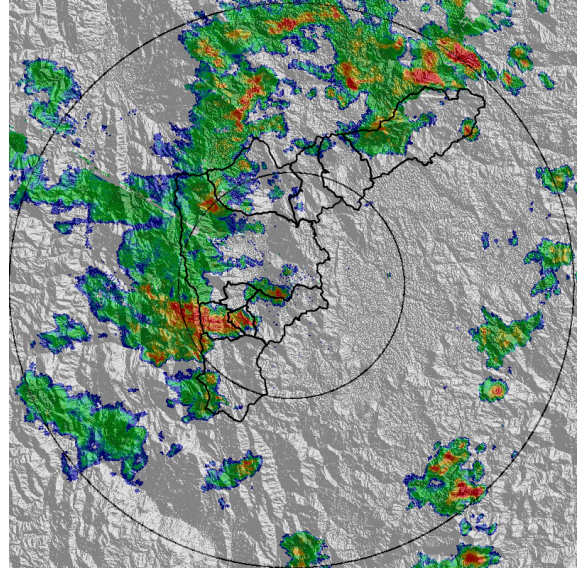
Un proyecto de:



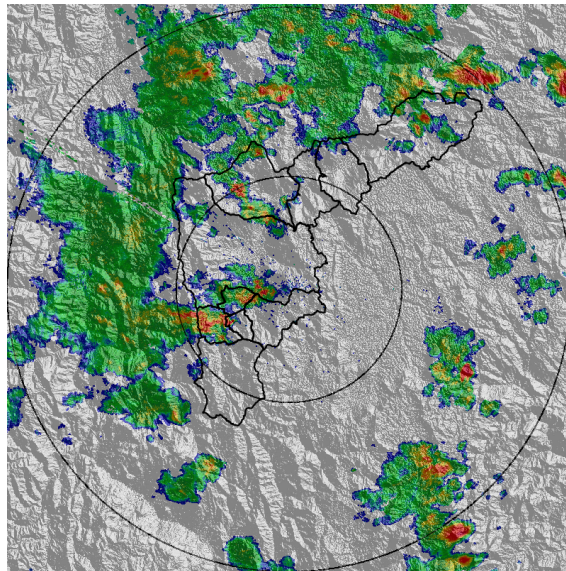
Alcaldía de Medellín



(e) 2017-06-26 18:18



(f) 2017-06-26 18:49



(g) 2017-06-26 19:14

Con el apoyo de:



Un proyecto de:



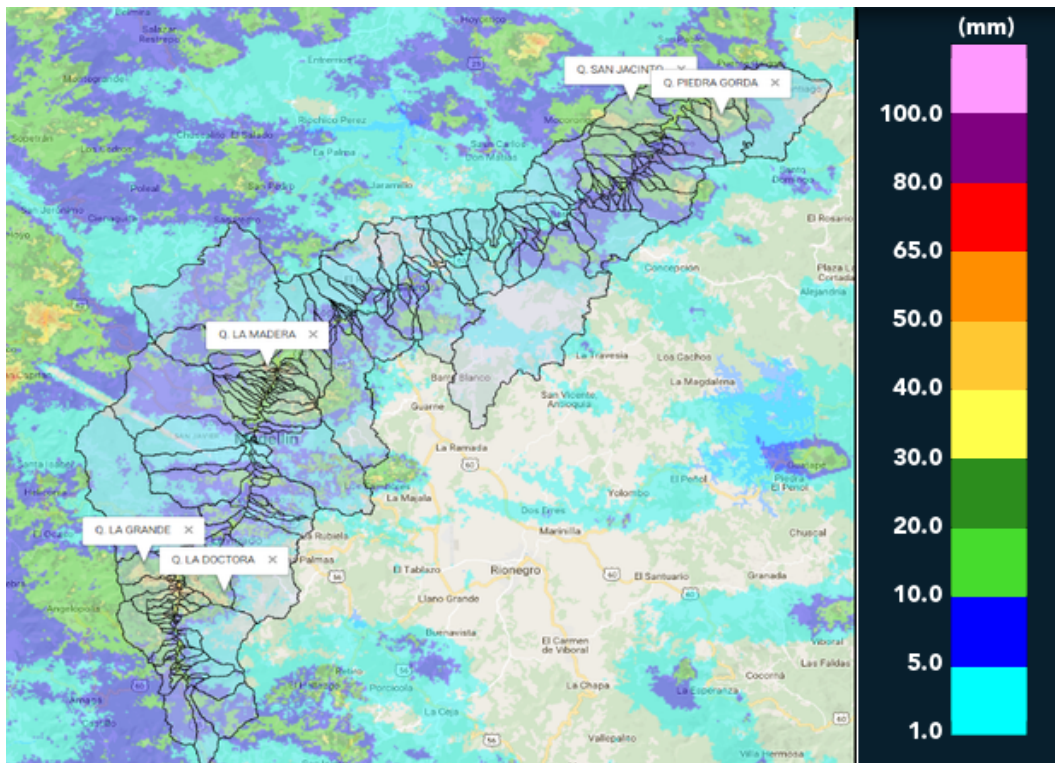
Alcaldía de Medellín

MAPA ACUMULADO RADAR

FECHA: 2017-06-26

EVENTO N: 1154

Los mayores acumulados de radar registrados corresponden a las Quebradas La Doctora, La Grande, La Madera, San Jacinto y Piedra Gorda; donde se superaron los 40mm.



(h) Mapa de acumulados de lluvia radar durante el evento

Con el apoyo de:



Un proyecto de:



Alcaldía de Medellín



RESUMEN DE REGISTROS DE NIVEL

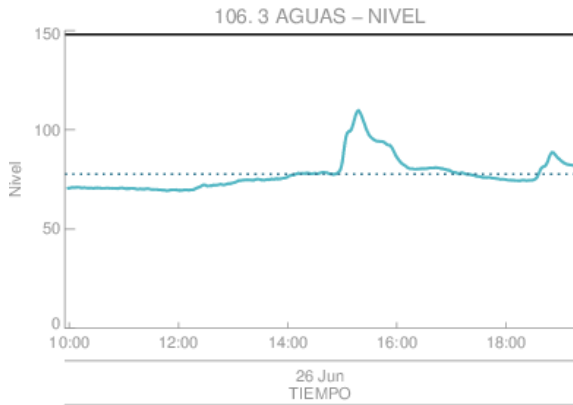
Estación	Ubicación	Banca llena (cm)	Nivel base medio (cm)	Pico de la hidrografa (cm)	Hora	% de banca llena
93. Puente 33	Medellin - 10 La Candelaria	170	64.0	118.0	19:05:53	69.41
96. La Gomez	Medellin - 07 Robledo	70	25.0	50.0	18:48:59	71.43
106. 3 Aguas - Nivel	Caldas - La Miel	148	69.0	110.5	15:18:00	74.68
158. Q. La Rosa	Medellin - 1 Popular	85	4.0	60.0	16:07:27	70.59

Con el apoyo de:



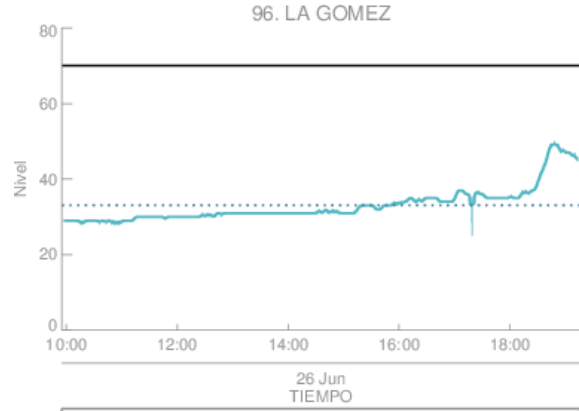
Un proyecto de:





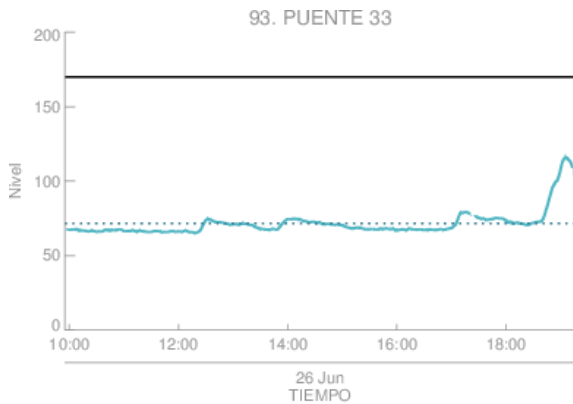
Estacion de Nivel tipo Radar. Nivel de Banca Llena: 52.5 %
 Resolucion temporal: 1 minutos
 % Datos transmitidos*: N1-100.0
 Nivel Promedio en datos disponibles : N1- 77.7 (cm)
 *Calidad de datos aun sin verificar exhaustivamente
 — Nivel Sensor Nivel 1
 Promedio Sensor Nivel 1

(i)



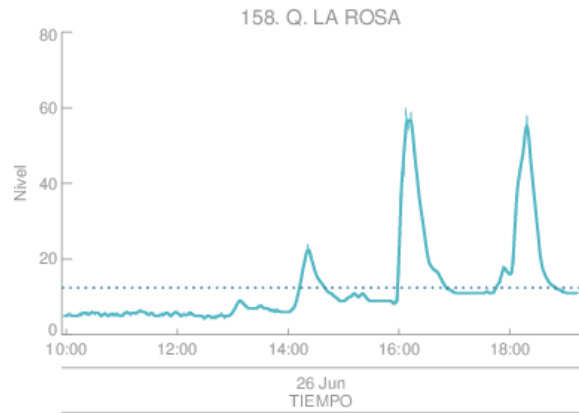
Estacion de Nivel tipo Radar. Nivel de Banca Llena: 47.3 %
 Resolucion temporal: 1 minutos
 % Datos transmitidos*: N1- 99.8
 Nivel Promedio en datos disponibles : N1- 33.1 (cm)
 *Calidad de datos aun sin verificar exhaustivamente
 — Nivel Sensor Nivel 1
 Promedio Sensor Nivel 1

(j) La Gomez



Estacion de Nivel tipo Radar. Nivel de Banca Llena: 42.2 %
 Resolucion temporal: 1 minutos
 % Datos transmitidos*: N1- 99.6
 Nivel Promedio en datos disponibles : N1- 71.7 (cm)
 *Calidad de datos aun sin verificar exhaustivamente
 — Nivel Sensor Nivel 1
 Promedio Sensor Nivel 1

(k) Puente 33



Estacion de Nivel tipo Radar. Nivel de Banca Llena: 14.7 %
 Resolucion temporal: 1 minutos
 % Datos transmitidos*: N1- 99.8
 Nivel Promedio en datos disponibles : N1- 12.5 (cm)
 *Calidad de datos aun sin verificar exhaustivamente
 — Nivel Sensor Nivel 1
 Promedio Sensor Nivel 1

(l)

Con el apoyo de:



Un proyecto de:

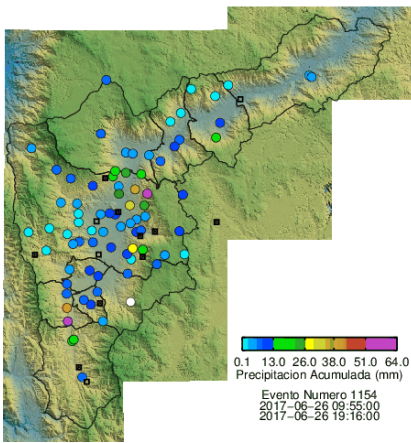


Alcaldía de Medellín

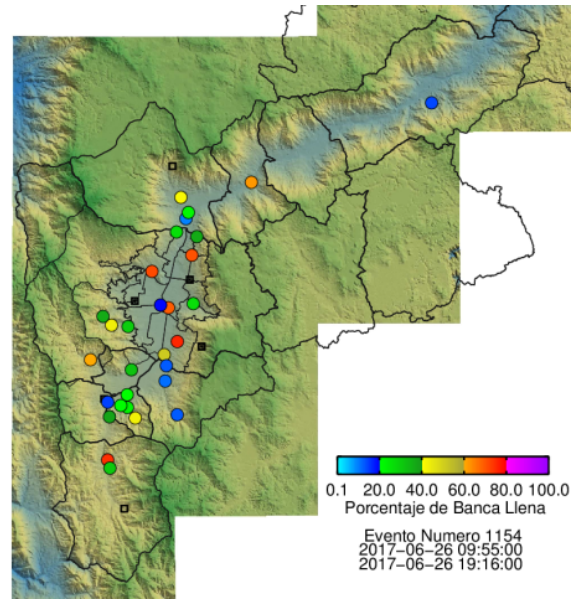
RESUMEN REDES DE MONITOREO

FECHA: 2017-06-26

EVENTO N: 1154



(m) Boletín Precipitación



(n) Boletín Nivel

Elaborado por: Jorge Andrés Mayo Ríos y Sebastián Ospina Leal
 Área Operacional
 Sistema de Alerta Temprana
www.siat.gov.co / @siatamedellin
 Teléfono: 4341987 - 4341993

Con el apoyo de:



Un proyecto de:



Alcaldía de Medellín