



REGISTRO DE EVENTOS DE PRECIPITACIÓN			
FECHA: 2017-06-07		EVENTO N: 1135	
Caracterización de los eventos		Estaciones que registraron el evento	
Fecha inicio: 2017-06-07	Hora inicio: 15:08:00	Nº	Nombre de la estación
Fecha fin: 2017-06-07	Hora fin: 19:00:00	63	Las Flores
Duración evento	3 horas 52 min	205	Santa Elena-Radar
Mayor intensidad de lluvia		26	Escuela Rural El Plan
Magnitud	62.28 mm/hora Hora: 17:50:22	59	ISAGEN
Estación	205. Santa Elena-Radar	49	Colegio Latino (Av. Las Palmas)
Municipio	Medellin, 90 Santa Elena	174	Q. La Sanin
Mayor registro de lluvia acumulada		168	Santa Rita Guatape - Pluvio
Magnitud	9.40 mm		
Estación	63. Las Flores		
Municipio	Guarne, Guarne		
Descripción acerca de la formación del evento			
<p>Ingresó un sistema por el norte de Barbosa proveniente del municipio de Santo Domingo de baja intensidad y poca extensión, este se disipó rápidamente, al tiempo que se formaban nuevos sistemas con características similares al oriente de este municipio. Posteriormente, mientras estos se disipaban comienza a ingresar en Barbosa, Medellín y Caldas sistemas provenientes del oriente cercano los cuales presentaban intensidades variables de lluvia. En Medellín el sistema aumentó rápidamente sus intensidades a altas en el corregimiento de Santa Elena, las cuales alcanzaron a ingresar a Envigado.</p>			
Descripción del comportamiento			
<p>El sistema en Medellín aumenta en extensión y cubre casi por completo el municipio, además ingresa a Envigado, Itagüí, Sabaneta y La Estrella con lluvias leves. Paralelamente, los sistemas en Caldas y Barbosa cubrieron completamente los municipios con lluvias principalmente bajas. Todos los sistemas migraban hacia el occidente. Se presentaron en total 21 descargas eléctricas al oriente de Medellín y 1 en Envigado. No se presentaron aumentos significativos en los puntos de monitoreo de la red hídrica. La máxima ráfaga de viento fue de 42,84 km/h hacia el Sur-Oriente en la estación Torre SIATA a las 17:47.</p>			

Con el apoyo de:



Un proyecto de:

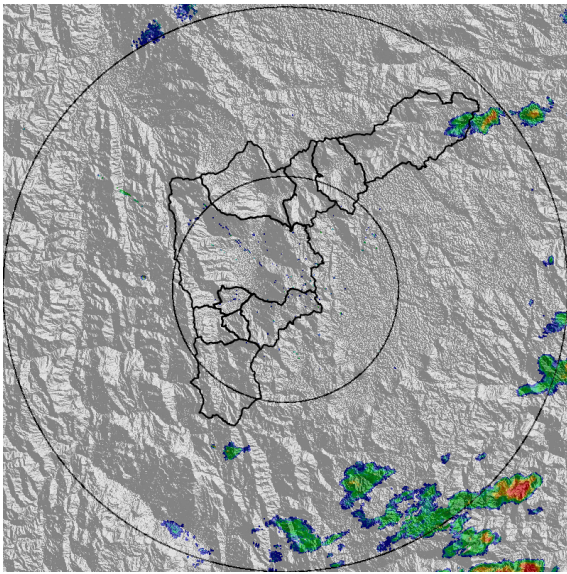


Alcaldía de Medellín

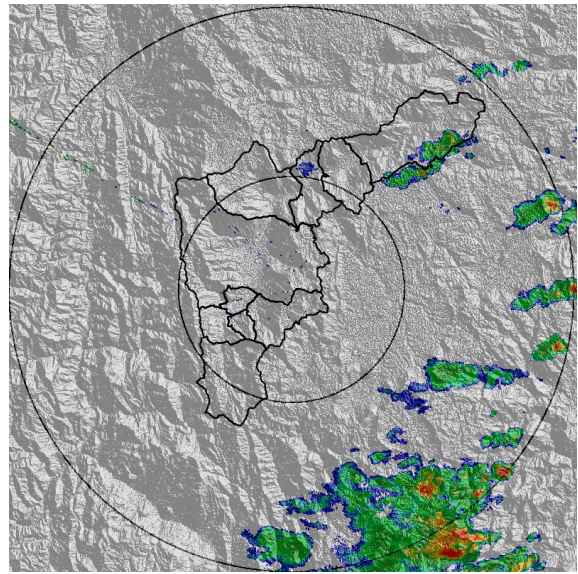
IMÁGENES DEL RADAR METEOROLÓGICO

FECHA: 2017-06-07

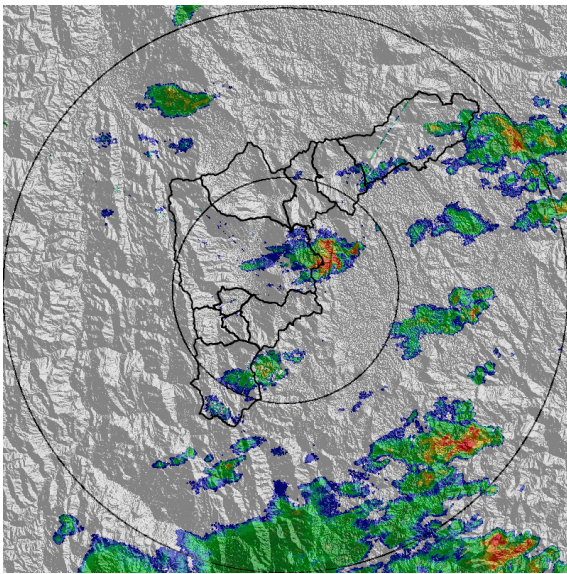
EVENTO N: 1135



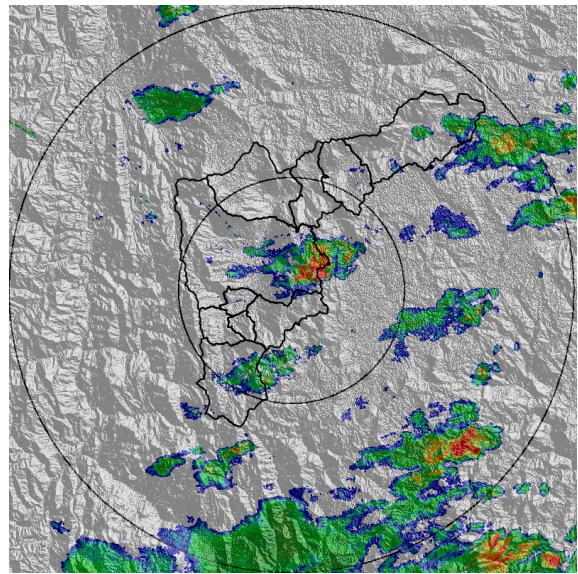
(a) 2017-06-07 15:14



(b) 2017-06-07 16:23



(c) 2017-06-07 17:31



(d) 2017-06-07 17:37

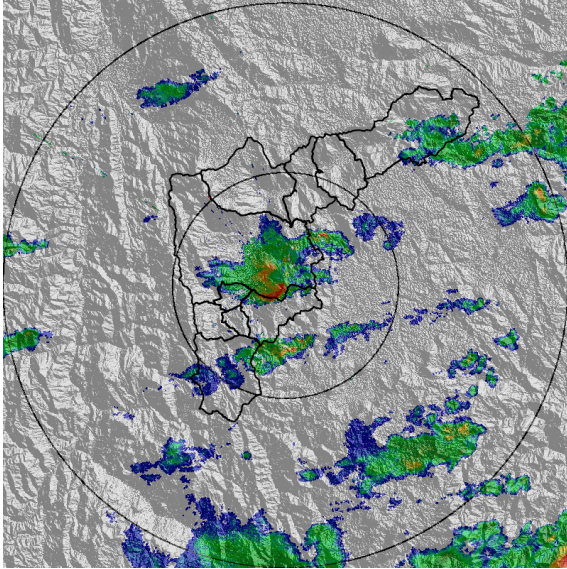
Con el apoyo de:



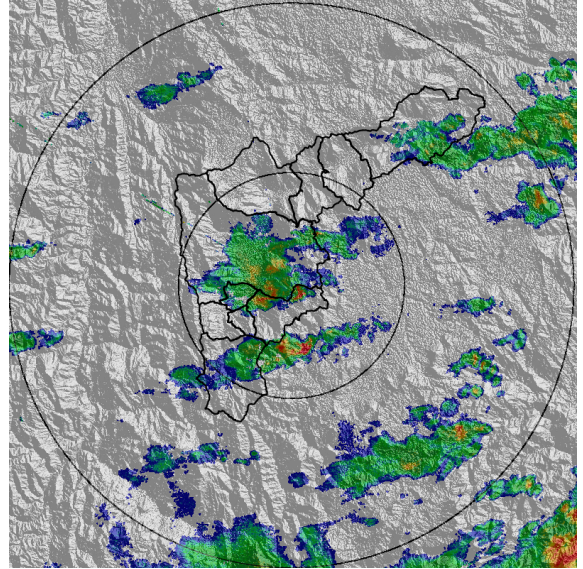
Un proyecto de:



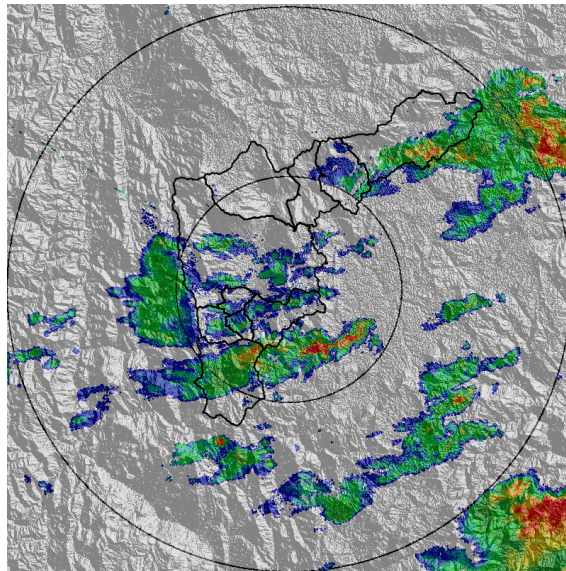
Alcaldía de Medellín



(e) 2017-06-07 17:56



(f) 2017-06-07 18:02



(g) 2017-06-07 18:34

Con el apoyo de:

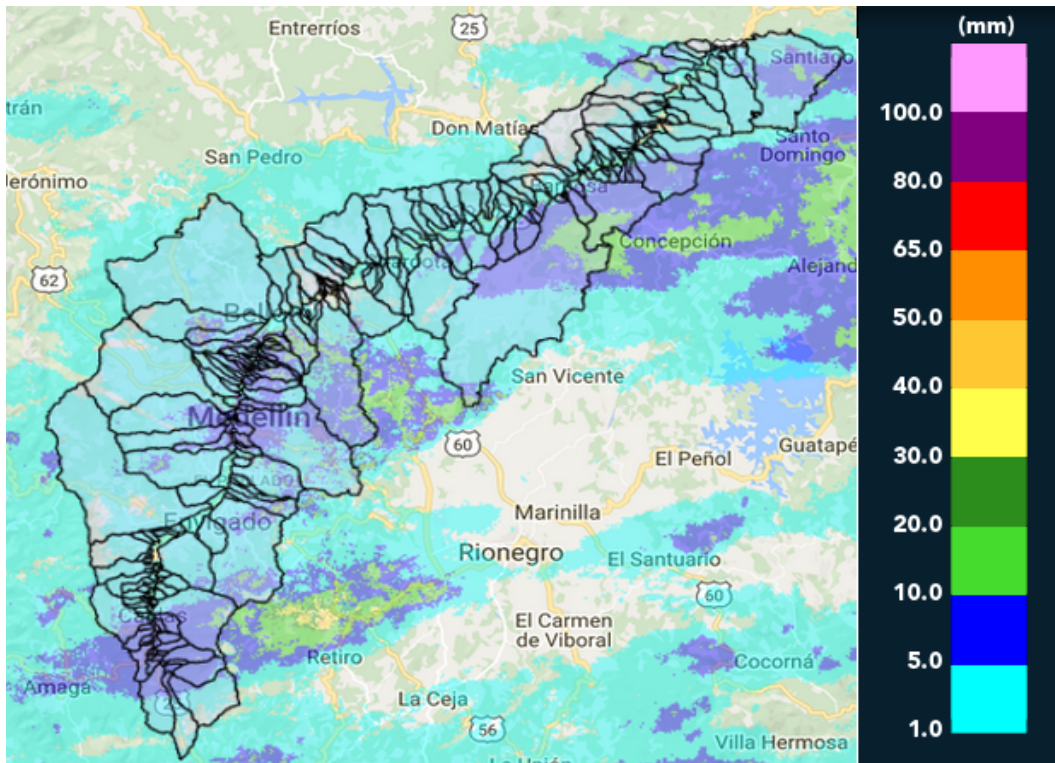


Un proyecto de:



Alcaldía de Medellín

MAPA ACUMULADO RADAR	
FECHA: 2017-06-07	EVENTO N: 1135
Los sistemas migraban rápidamente por lo que los acumulados no superaron los 30 mm.	



(h) Mapa de acumulados de lluvia radar durante el evento

Con el apoyo de:



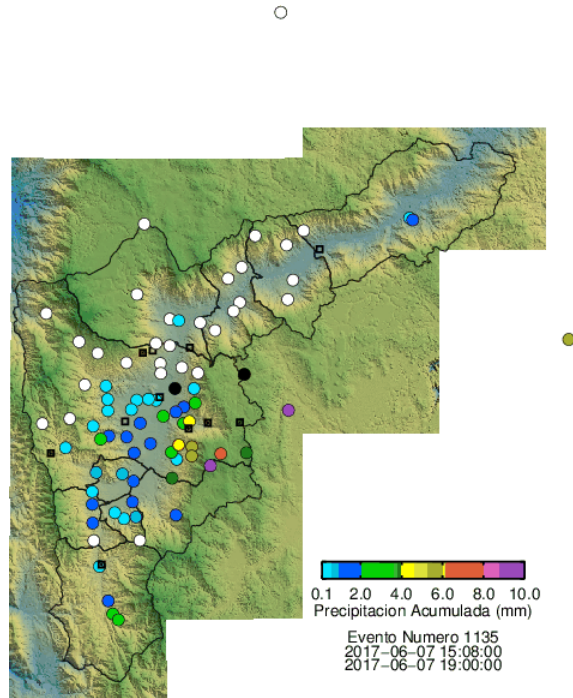
Un proyecto de:



Alcaldía de Medellín

RESUMEN REDES DE MONITOREO

FECHA: 2017-06-07	EVENTO N: 1135
-------------------	----------------



(i) Boletin Precipitacion

Elaborado por: Eliana Restrepo
 Área Operacional
 Sistema de Alerta Temprana
www.siat.gov.co / @siatamedellin
 Teléfono: 4341987 - 4341993

Con el apoyo de:



Un proyecto de:



Alcaldía de Medellín