

REGISTRO DE EVENTOS DE PRECIPITACIÓN				
FECHA: 2017-04-10			EVENTO N: 1085	
Caracterización de los eventos		Estaciones que registraron el evento		
Fecha inicio: 2017-04-10	Hora inicio: 14:50:00	N°	Nombre de la estación	Acumulado (mm)
Fecha fin: 2017-04-10	Hora fin: 19:00:00	5	I.E Santa Elena	15.24
Duración evento	4 horas 10 min	105	Parque 3 Aguas	12.16
Mayor intensidad de lluvia		33	Santa Maria Goretti	10.41
Magnitud	76.20 mm/hora Hora: 15:51:00	61	Planta de Agua Bocatoma	7.87
Estación	52. Centro Veterinario y de Zootecnia CES	52	Centro Veterinario y de Zootecnia CES	7.37
Municipio	Envigado, Envigado	44	I.E Villa Turbay	6.86
Mayor registro de lluvia acumulada		57	Escuela la Clara	6.60
Magnitud	15.24 mm	63	Las Flores	6.60
Estación	5. I.E Santa Elena	26	Escuela Rural El Plan	5.59
Municipio	Medellin, 90 Santa Elena	204	Parque de las Aguas	5.48
Descripción acerca de la formación del evento				
<p>El evento inicia a las 2:50 con un sistema convectivo de alta intensidad y poca extensión sobre el corregimiento de San Antonio de Prado el cual migra en dirección oriente mientras disminuye su intensidad y aumenta su extensión. A las 3:46 sistemas sobre Las Palmas en Envigado aumentan en intensidad y se desplazan en dirección noroccidental generando lluvias de alta intensidad sobre Santa Elena en Medellín y sobre La Rubiela en Envigado.</p>				
Descripción del comportamiento				
<p>A las 5:38 los sistemas sobre Envigado se desplazan al occidente del Valle generando altas intensidades sobre La Estrella y Caldas. Posteriormente los sistemas sobre la Estrella migran hacia Caldas mientras pierden intensidad, paralelamente se generan sistemas de pequeña extensión sobre Medellín, Sabaneta y Envigado. La intensidad máxima fue de 76.20 mm por hora y se presento a las 3:51 en la estación Centro Veterinario y de Zootecnia CES, la ráfaga de viento máxima fue de 60.12 km por hora con dirección suroriental registrada en la estación AMVA.</p>				

Con el apoyo de:



Un proyecto de:

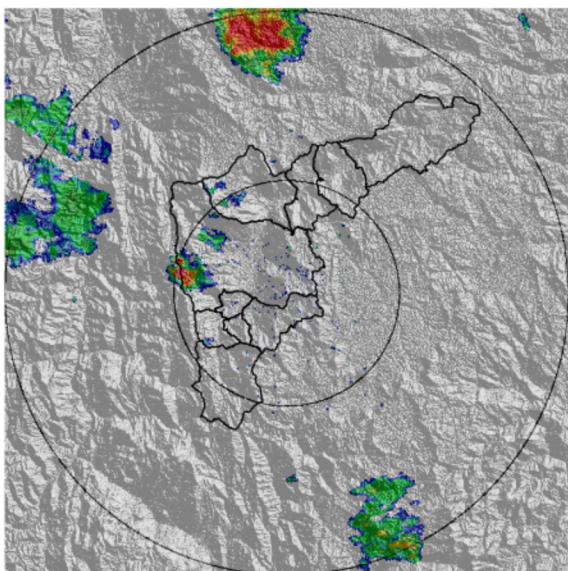


Alcaldía de Medellín

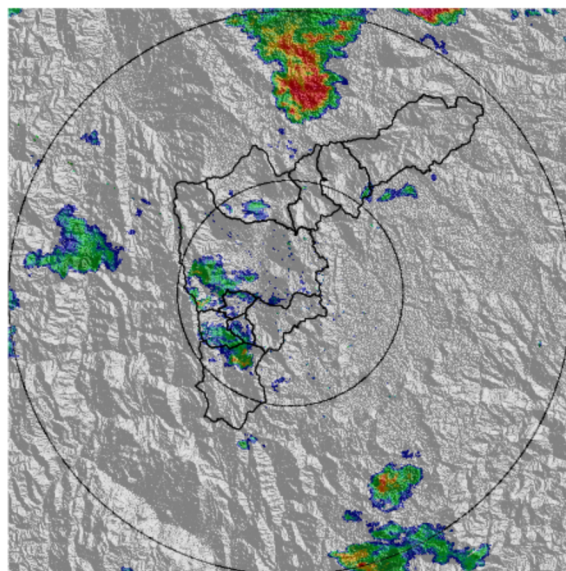
IMÁGENES DEL RADAR METEOROLÓGICO

FECHA: 2017-04-10

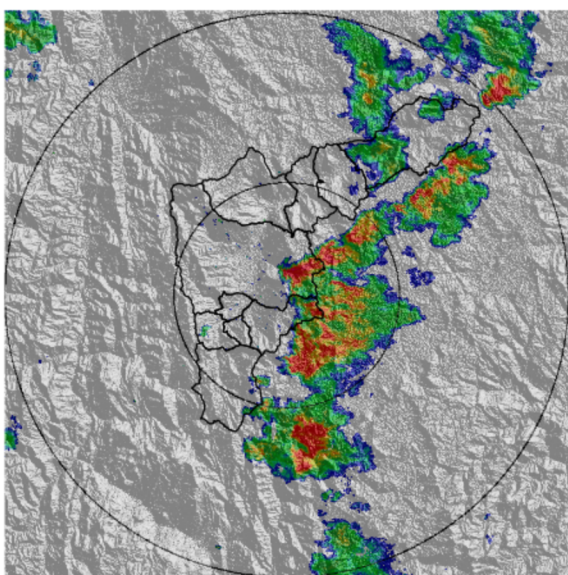
EVENTO N: 1085



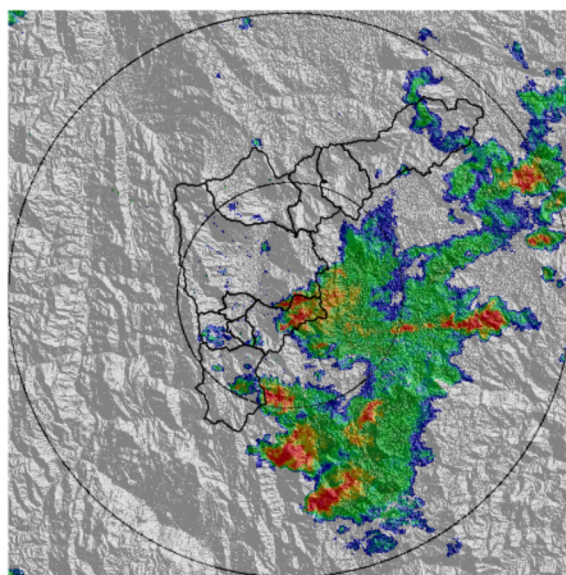
(a) 2017-04-10 14:50



(b) 2017-04-10 15:21



(c) 2017-04-10 16:17



(d) 2017-04-10 17:01

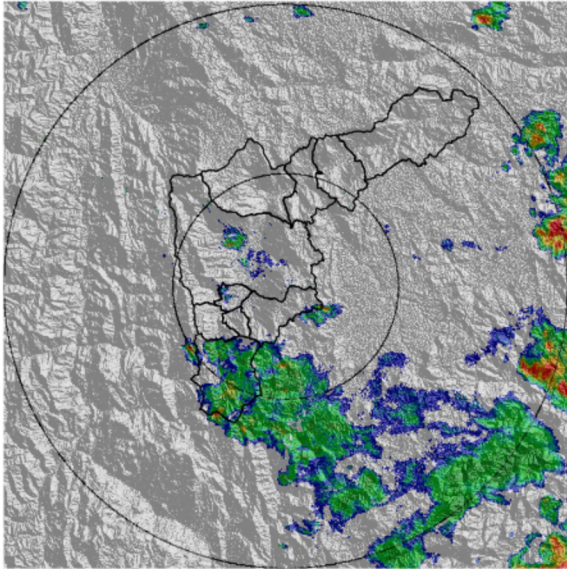
Con el apoyo de:



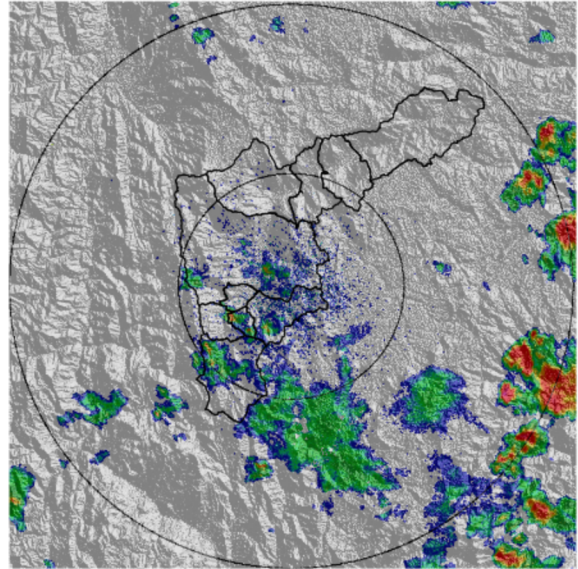
Un proyecto de:



Alcaldía de Medellín



(e) 2017-04-10 18:16



(f) 2017-04-10 18:47

Con el apoyo de:



Un proyecto de:



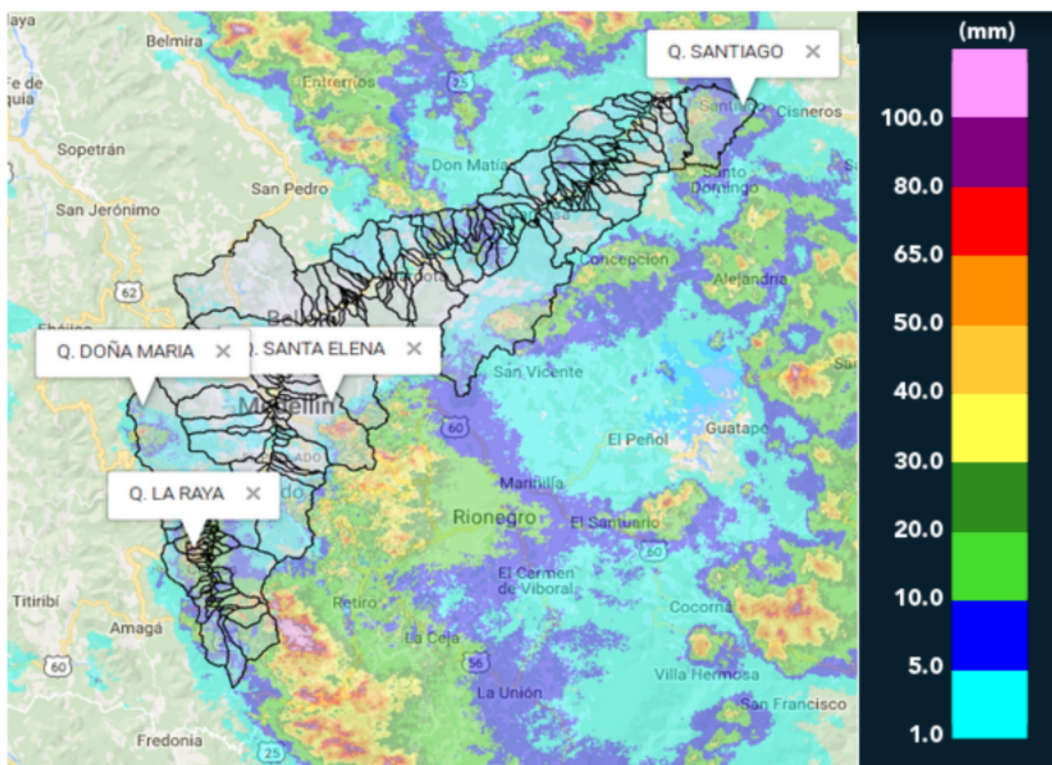
Alcaldía de Medellín

MAPA ACUMULADO RADAR

FECHA: 2017-04-10

EVENTO N: 1085

Los mayores acumulados, entre 50mm y 80mm se presentan en las cuencas con las quebradas: Santiago, Doña Maria, Santa Elena y La Raya



(g) Mapa de acumulados de lluvia radar durante el evento

Con el apoyo de:



Un proyecto de:

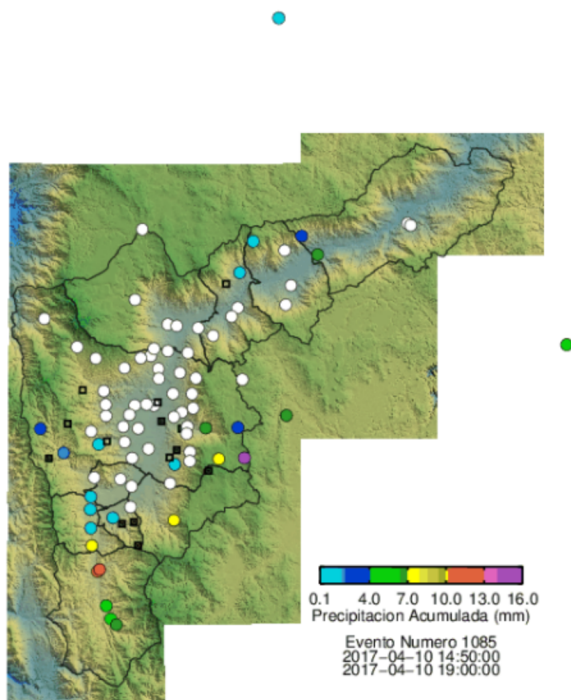


Alcaldía de Medellín

RESUMEN REDES DE MONITOREO

FECHA: 2017-04-10

EVENTO N: 1085



(h) Boletín Precipitación

Elaborado por: Soraya Castillo y Carlos Castañeda  
 Área Operacional  
 Sistema de Alerta Temprana  
[www.siat.gov.co](http://www.siat.gov.co) / @siatamedellin  
 Teléfono: 4341987 - 4341993

Con el apoyo de:



Un proyecto de:



Alcaldía de Medellín