

REGISTRO DE EVENTOS DE PRECIPITACIÓN				
FECHA: 2016-10-09			EVENTO N: 946	
Caracterización de los eventos			Estaciones que registraron el evento	
Fecha inicio: 2016-10-09	Hora inicio: 14:50:00		N°	Nombre de la estación
Fecha fin: 2016-10-09	Hora fin: 23:10:00		205	Santa Elena-Radar
Duración evento	8 horas 20 min		31	Colegio Jose Manuel Sierra
Mayor intensidad de lluvia			89	I.E Pedro Nel
Magnitud	106.68 mm/hora Hora: 18:25:55		76	I.E. Fontidueno
Estación	76. I.E. Fontidueno		7	Escuela Republica de Cuba
Municipio	Bello, Comuna 09		49	Colegio Latino (Av. Las Palmas)
Mayor registro de lluvia acumulada			74	Edificio Gaspar de Rodas - Bello
Magnitud	55.83 mm		207	Vivero EPM Piedras Blancas
Estación	205. Santa Elena-Radar		174	Q. La Sanin
Municipio	Medellín, 90 Santa Elena		75	Institucion Educativa Rural El Tambo
Descipción acerca de la formación del evento			168	Santa Rita Guatape - Pluvio
<p>El evento comienza con la formación de sistemas convectivos localizados principalmente en el corregimiento de Altavista, Medellín y en los límites del municipio de Caldas con La Estrella. Después de este, se formó otro sistema convectivo en Santa Elena, específicamente en el Parque Arví y Piedras Blancas; seguido de otros sistemas convectivos formados en los municipios del norte del Valle de Aburrá.</p>			26	Escuela Rural El Plan
			122	Tasajera
			14	Escuela El Triunfo
			83	Centro de salud San Javier la Loma
			73	Ciudadela Educativa La Vida
			24	I.E Republica de Uruguay
			121	I.E Barrio Paris
			40	I.E Ciro Mendia
			59	ISAGEN
			204	Parque de las Aguas
			206	Colegio Concejo de Itagui
			11	Escuela Rural Fabio Zuluaga
			70	Indural Km6 Medellin-Bogota
			62	Gimnasio Cantabria
			66	I.E San Andres (Sede El Socorro)
Descipción del comportamiento			38	Casa Cultura La Estrella
<p>El primer sistema se desplaza fuera del Valle en dirección occidental, disminuyendo su intensidad y aumentando su extensión (abarcando municipios como La Estrella, Itagüí y Sabaneta). El siguiente sistema se desplaza en dirección noroccidental, generando precipitaciones de alta intensidad en todos los municipios del norte del Valle, especialmente en Bello, Girardota y Copacabana. No se registraron aumentos significativos en los niveles del río y las quebradas en los puntos monitoreados.</p>			61	Planta de Agua Bocatoma
			154	Centro de desarrollo infantil pequenos exploradores
			127	I.E. Manuel Jose Sierra - Sede la Holanda
			56	I.E Inem Jose Felix de Restrepo Sede Santa Catalina
			37	Liceo Fernando Velez
			41	Comisaria El Poblado
			17	Escuela El Corazon
15	Colegio San Lucas			

Con el apoyo de:



Un proyecto de:

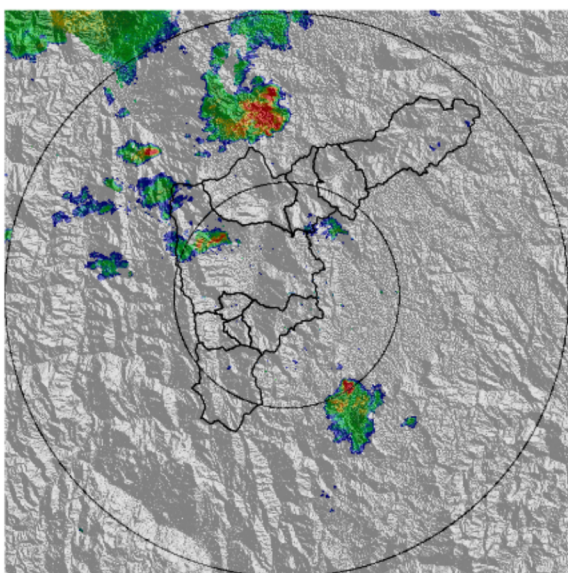


Alcaldía de Medellín

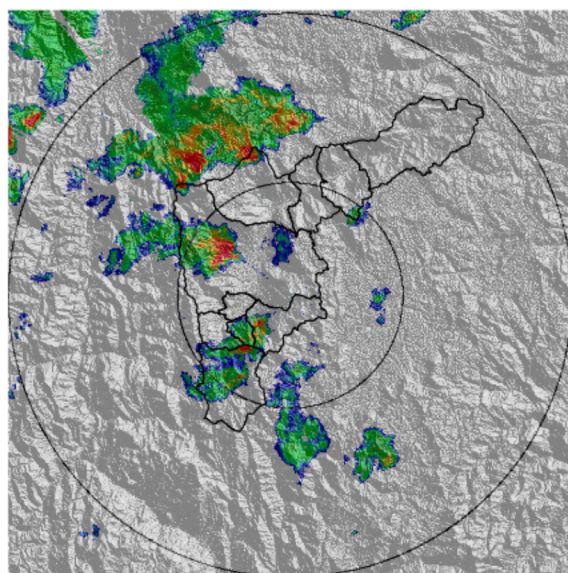
IMÁGENES DEL RADAR METEOROLÓGICO

FECHA: 2016-10-09

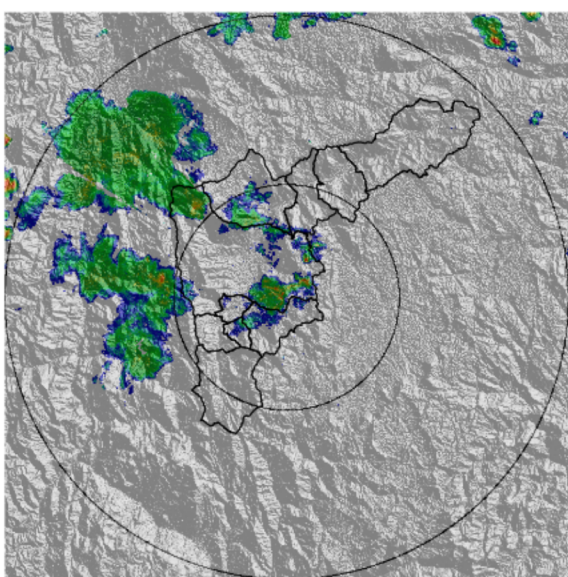
EVENTO N: 946



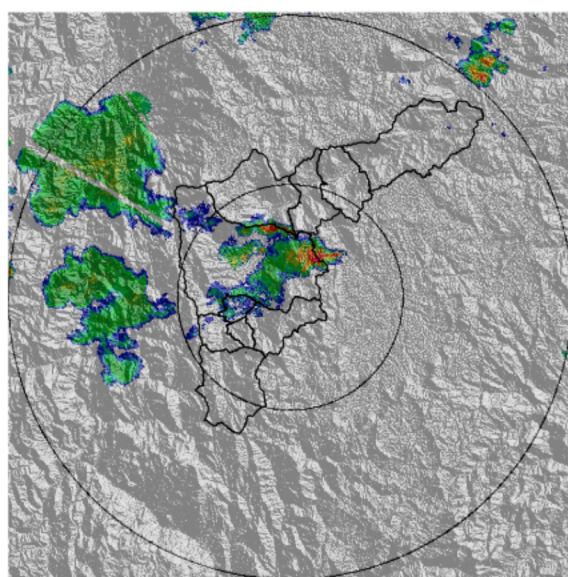
(a) 2016-10-09 15:18



(b) 2016-10-09 16:01



(c) 2016-10-09 17:10



(d) 2016-10-09 17:35

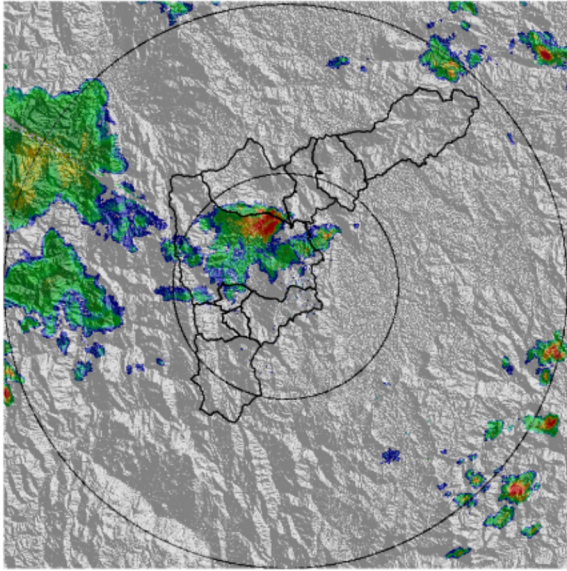
Con el apoyo de:



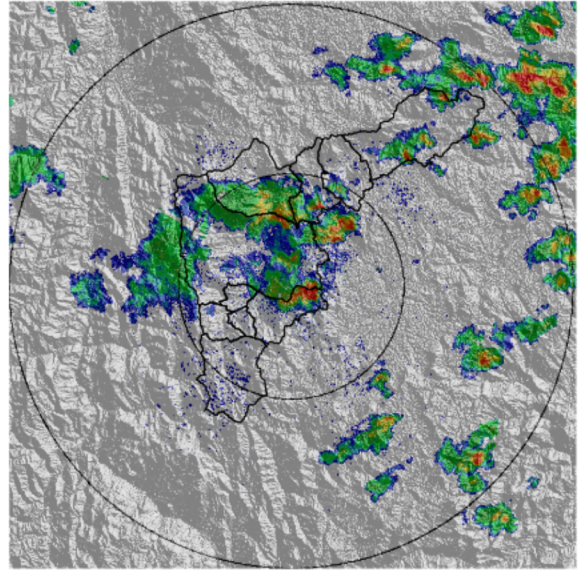
Un proyecto de:



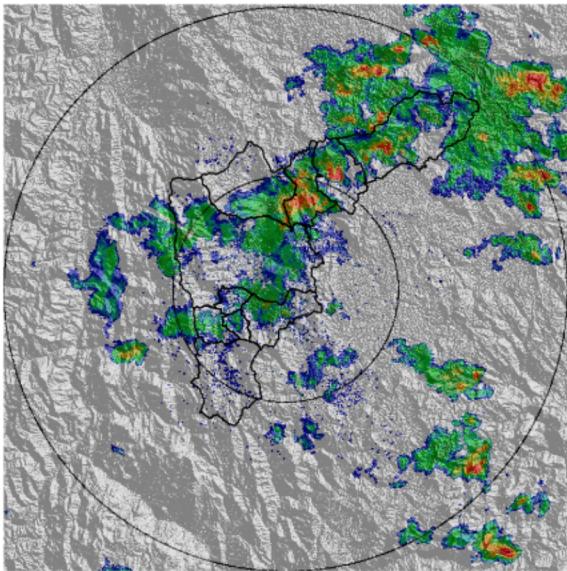
Alcaldía de Medellín



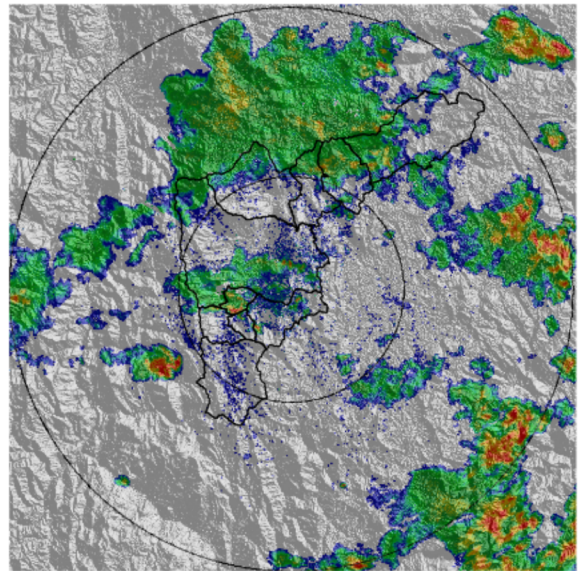
(e) 2016-10-09 18:01



(f) 2016-10-09 19:02



(g) 2016-10-09 19:53



(h) 2016-10-09 21:24

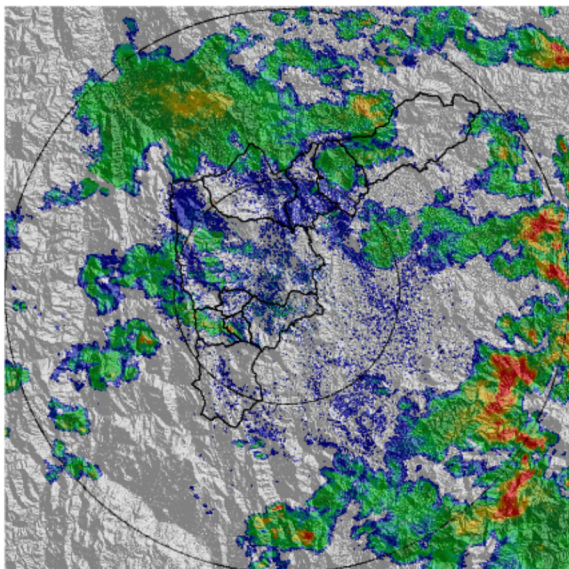
Con el apoyo de:



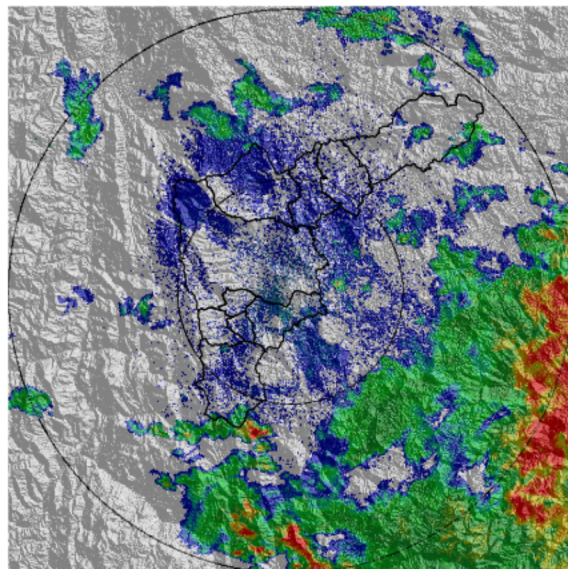
Un proyecto de:



Alcaldía de Medellín



(i) 2016-10-09 22:10



(j) 2016-10-09 23:08

Con el apoyo de:



Un proyecto de:

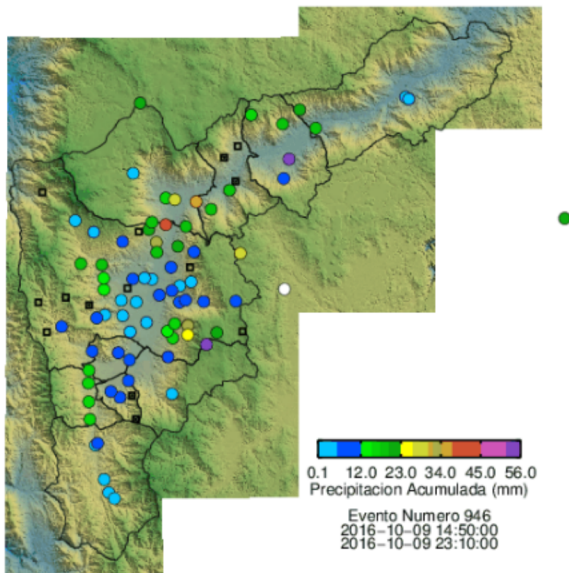


Alcaldía de Medellín

RESUMEN REDES DE MONITOREO

FECHA: 2016-10-09

EVENTO N: 946



(k) Boletín Precipitación

Elaborado por: Silvana María López Zapata
Área Operacional
Sistema de Alerta Temprana
www.siat.gov.co / @siatamedellin
Teléfono: 4341987 - 4341993

Con el apoyo de:



Un proyecto de:



Alcaldía de Medellín