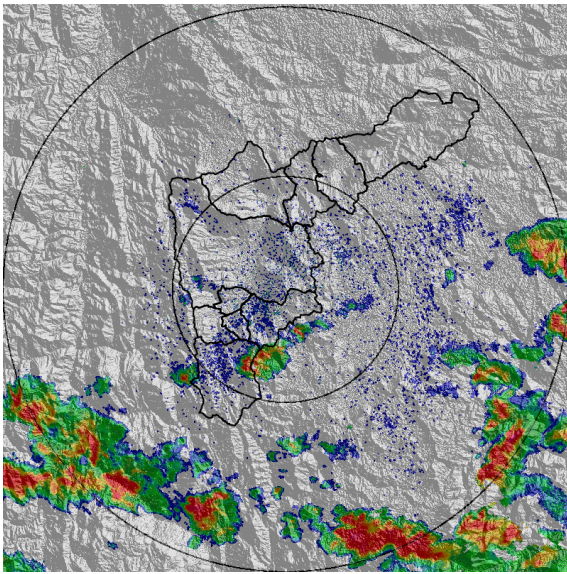


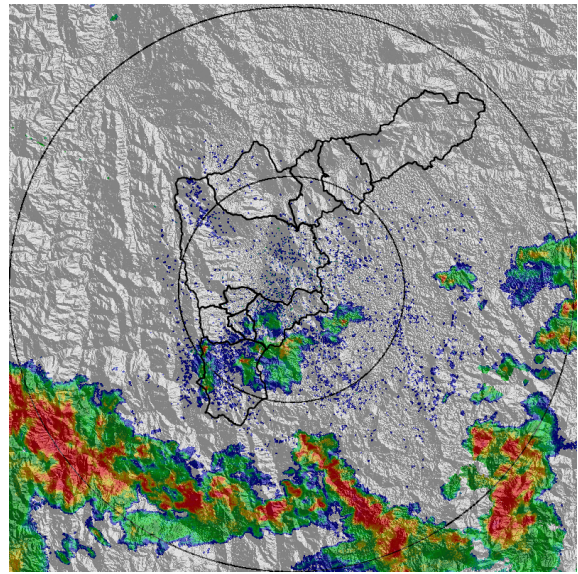
IMÁGENES DEL RADAR METEOROLÓGICO

FECHA: 2016-10-04

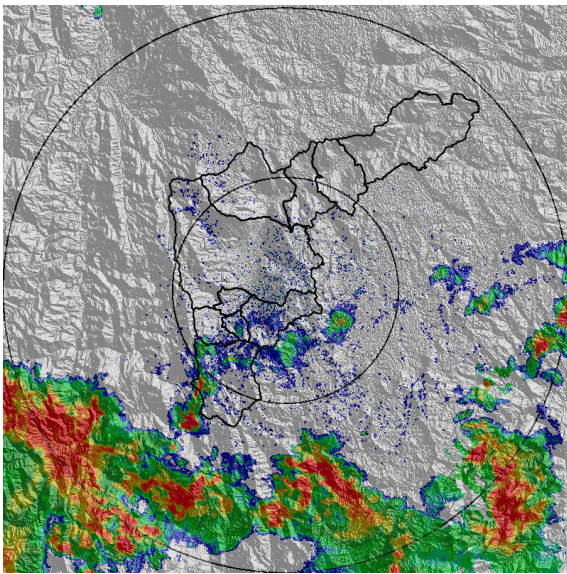
EVENTO N: 941



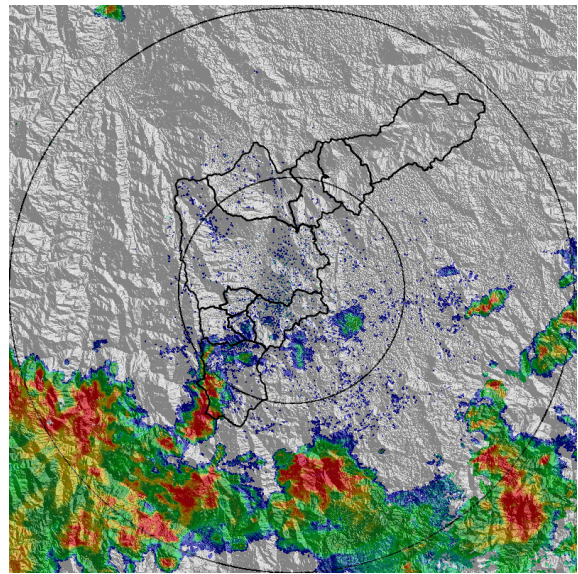
(a) 2016-10-04 19:09



(b) 2016-10-04 19:35



(c) 2016-10-04 19:45



(d) 2016-10-04 19:52

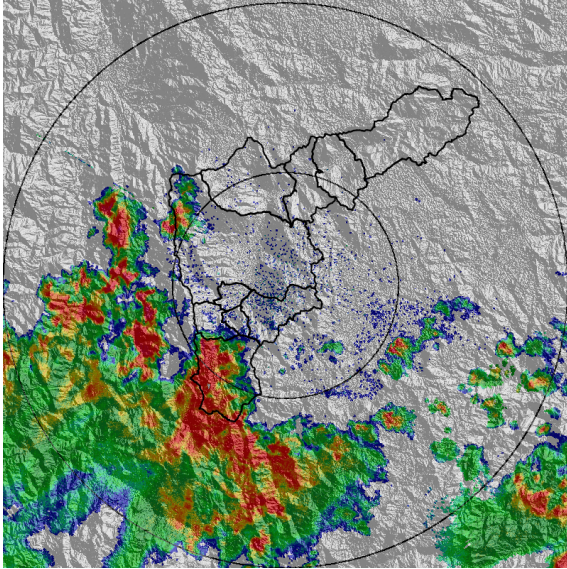
Con el apoyo de:



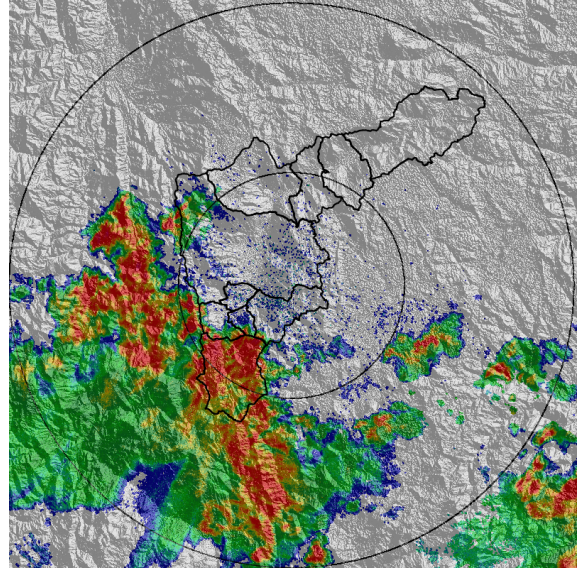
Un proyecto de:



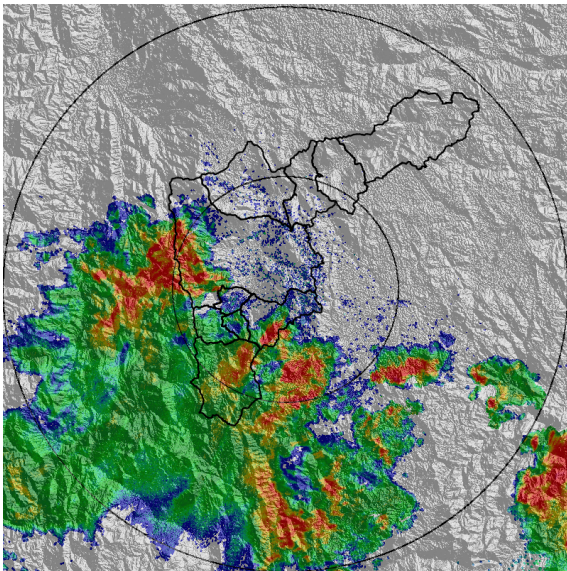
Alcaldía de Medellín



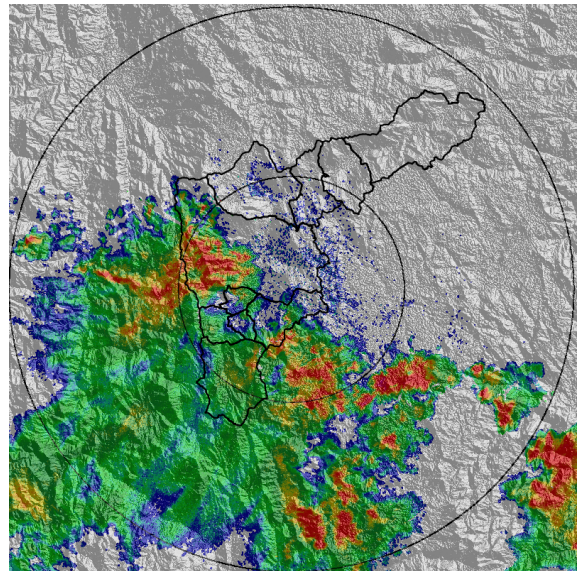
(e) 2016-10-04 20:28



(f) 2016-10-04 20:41



(g) 2016-10-04 21:06



(h) 2016-10-04 21:16

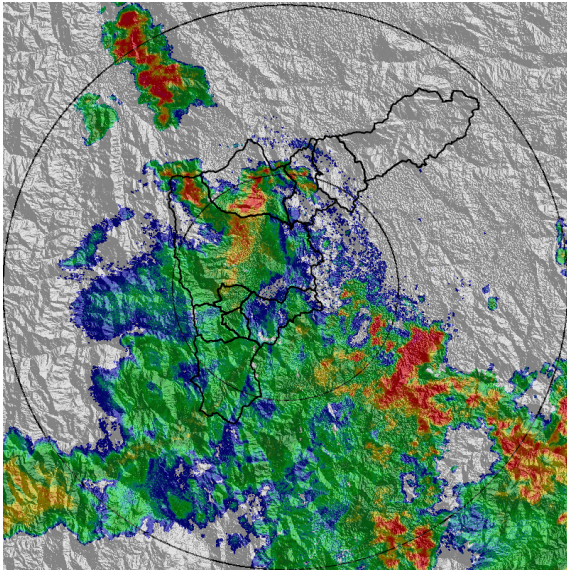
Con el apoyo de:



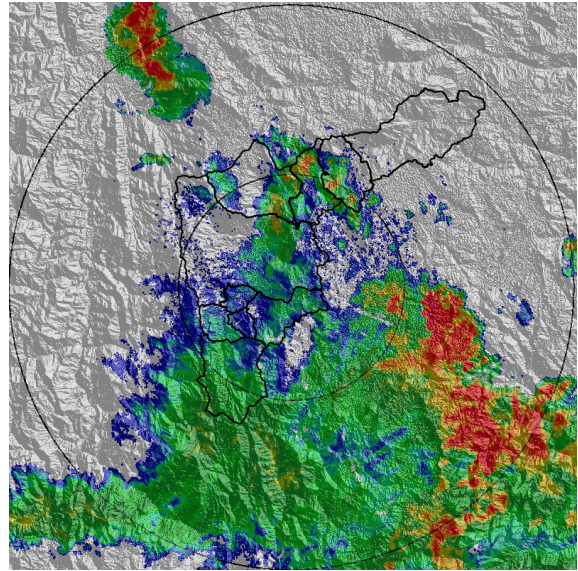
Un proyecto de:



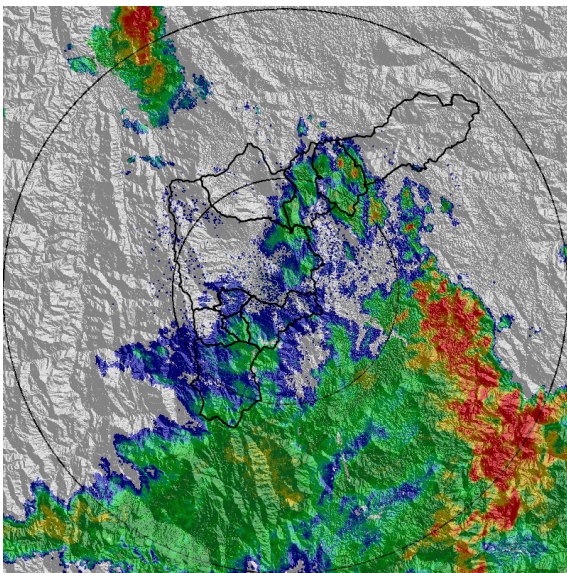
Alcaldía de Medellín



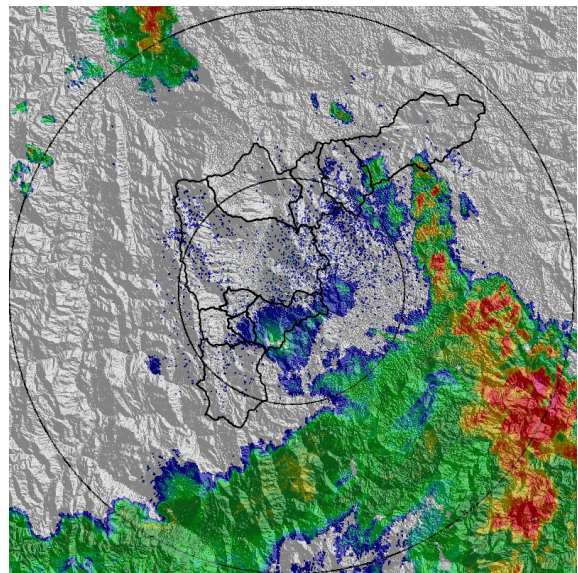
(i) 2016-10-04 21:44



(j) 2016-10-04 22:02



(k) 2016-10-04 22:12



(l) 2016-10-04 22:27

Con el apoyo de:



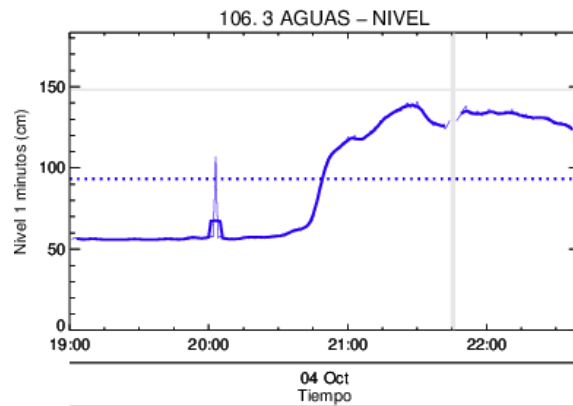
Un proyecto de:



Alcaldía de Medellín

RESUMEN DE REGISTROS DE NIVEL

Estación	Ubicación	Banca llena (cm)	Nivel base medio (cm)	Pico de la hidrografa (cm)	Hora	% de banca llena
106. 3 Aguas - Nivel	Caldas - La Miel	148	56.0	141.0	21:30:02	95.27



Estacion de Nivel tipo Radar. Nivel de Banca Llena: 95.3 %
 Resolución temporal: 1 minutos
 % Datos transmitidos*: N1 - 98.6
 Nivel Promedio en datos disponibles : N1 - 93.2 (cm)
 *Calidad de datos aun sin verificar exhaustivamente

— Nivel Sensor Nivel 1
 Promedio Sensor Nivel 1

(m)

Con el apoyo de:



Un proyecto de:

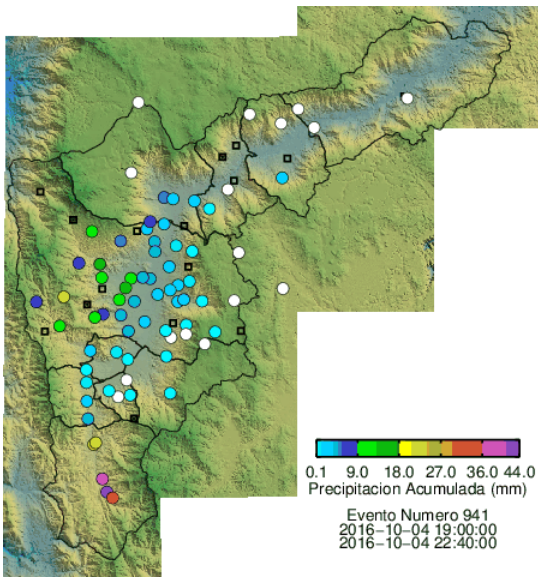


Alcaldía de Medellín

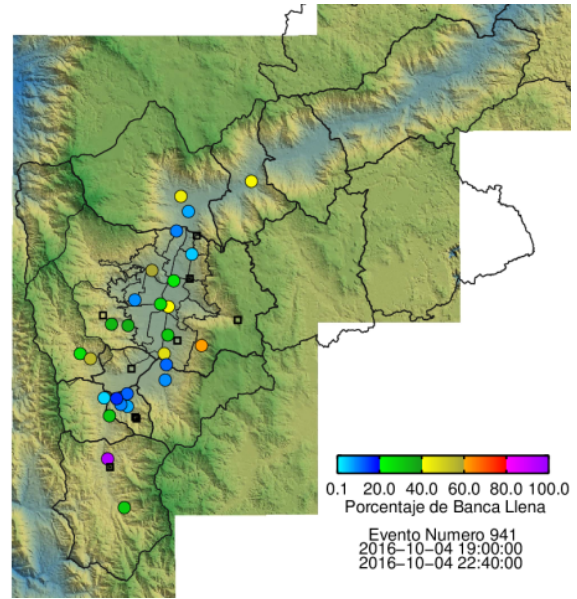
RESUMEN REDES DE MONITOREO

FECHA: 2016-10-04

EVENTO N: 941



(n) Boletín Precipitación



(o) Boletín Nivel

Elaborado por: Soraya Castillo y Carlos Bonilla
 Área Operacional
 Sistema de Alerta Temprana
www.siat.gov.co / @siatamedellin
 Teléfono: 4341987 - 4341993

Con el apoyo de:



Un proyecto de:



Alcaldía de Medellín