



REGISTRO DE EVENTOS DE PRECIPITACIÓN

Fecha: 2026-03-23

Evento: 3676

Caracterización de los eventos



Fecha inicio:
2026-03-23

Fecha fin:
2026-03-23



Hora inicio:
11:30

Hora fin:
17:30



Duración: 6 horas 0.0 minutos

Mayor intensidad de lluvia



Magnitud: 45.72 mm/hora **Hora:** 15:19:00



Estación: 61. Planta de Agua Bocatoma



Municipio: La Estrella

Mayor registro de lluvia acumulado



Magnitud: 9.14 mm



Estación: 65. I.E Las Lomitas



Municipio: Sabaneta

Descripción del Evento

El evento inició con la formación de un sistema de lluvias de moderada intensidad en el nororiente de Barbosa, el cual rápidamente se fue disipando en el mismo municipio. A su vez, un sistema de lluvias se formó en el oriente de Medellín, y en su desplazamiento hacia el suroccidente, fue creciendo hasta cubrir el sur de Medellín y los municipios del sur del Valle de Aburrá con lluvias de alta intensidad. Este sistema poco a poco fue saliendo del Valle, mientras lluvias aisladas se generaban en Caldas y Barbosa. Estos núcleos rápidamente fueron disminuyendo su tamaño e intensidad hasta disiparse por completo aproximadamente a las 17:30.



SISTEMA DE ALERTA TEMPRANA

Sistema de Alerta Temprana de Medellín y el Valle de Aburrá

Proyecto del Área Metropolitana del Valle de Aburrá

Estaciones que registraron el evento

N° estación	Nombre de la estación	Ubicación	Acumulado (mm)
65	I.E Las Lomitas	Sabaneta - Las Lomitas	9.14
34	I.E La Doctora	Sabaneta - Vegas de la Doctora	8.64
540	Finca Altamira - Pluviometro	Sabaneta - Canaveralejo	6.35
261	Deslizamiento La Raya - Pluviometro	La Estrella - San Miguel	6.10
50	Universidad CES (Sabaneta)	Sabaneta - Virgen del Carmen	5.84
61	Planta de Agua Bocatoma	La Estrella - San Miguel	5.84
146	Club del Adulto Mayor - Sabaneta	Sabaneta - Prados de Sabaneta	5.33
193	Fuente Clara - Pluviometro	Sabaneta - La Doctora	3.81
420	Pueblo Viejo - Pluviometro	La Estrella - Pueblo Viejo	3.56
266	Himalaya - Pluviometro	La Estrella - Pueblo Viejo	2.80
19	Tecnologico Antioquia	Itagui - Las Americas-Zona Industrial No. 1	2.54
267	Colegio Canadiense - Pluviometro	La Estrella - Penas Blancas	2.29
62	Gimnasio Cantabria	La Estrella - Pueblo Viejo	2.03
16	I.E Ramon Munera Lopera	Medellin - El Raizal	1.78
129	Colegio Divino Salvador	Medellin - Miraflores	1.78
704	Proveeduría - Pluviometro	Medellin - Trinidad	1.78
36	Colegio Concejo de Itagui	Itagui - Ditaires	1.27
46	I.E La Milagrosa	Medellin - La Milagrosa	1.27
81	Bomberos Guayabal	Medellin - Campo Amor	1.27
230	Alcaldía La Estrella - Pluviometro	La Estrella - El Dorado	1.27
244	Bomberos Envigado - Pluviometro	Envigado - Las Vegas	1.27
481	Hospital La Estrella - Pluviometro	La Estrella - La Chinca	1.27
71	CEFA	Medellin - Boston	1.20
41	Comisaria El Poblado	Medellin - La Florida	1.02
278	Vereda Potrerito - Pluviometro	Barbosa - Potrerito	1.02
288	Colegio Waldorf - Pluviometro	La Estrella - Bellavista	0.76
429	Perfilador de Vientos - Pluviometro	Medellin - Belen Las Playas	0.76
451	Heliodora - Pluviometro	Envigado - El Dorado	0.76
867	Sol de Oriente - Pluviometro	Medellin - Sol de Oriente	0.76
55	I.E Reino de Belgica	Medellin - Maria Cano Carambolas	0.51

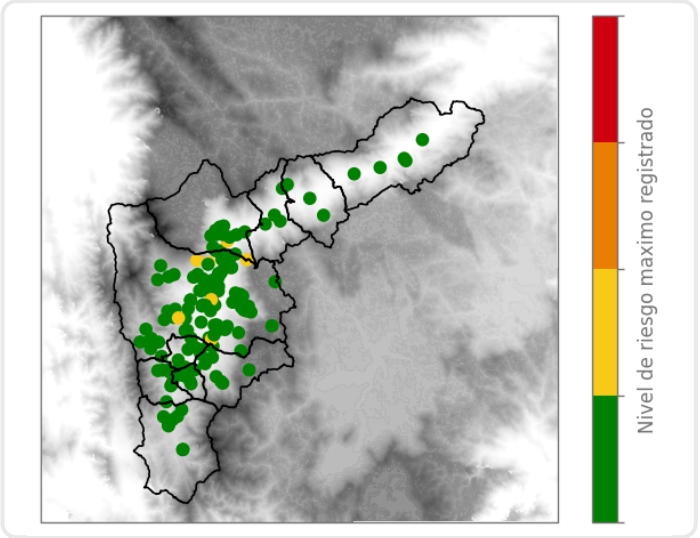
Sede Investigación y Desarrollo: Calle 48A # 10Sur-123 / Torre SIATA: Calle 50 # 71-147
Teléfono: 604 4038870 | contacto@siata.gov.co

f t i o @areametropol • @siatamedellin | www.metropol.gov.co • www.siata.gov.co

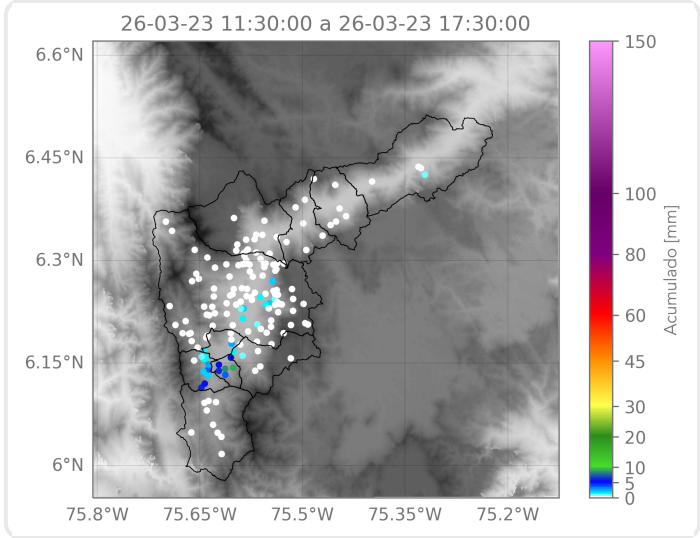


SISTEMA DE ALERTA TEMPRANA

Mapa de Niveles



Mapa de Precipitaciones



Elaborado por: Estefanía López - Alejandra Carmona - Felipe Zapata
Área Operacional
Sistema de Alerta Temprana